

THORN
LIGHTING

**UN ÉCLAIRAGE QUI
ACCROÎT L'EFFICACITÉ**

PARKINGS



UN ÉCLAIRAGE QUI ACCROÎT L'EFFICACITÉ

NOUS CONNAISSONS LES PARKINGS

C'est à Carlton Cole Magee que l'on doit l'invention du parking en 1935. Le 16 juillet 1935, les premiers parcmètres ont été mis en service à Oklahoma City (États-Unis).

Les temps ont beaucoup changé depuis 1935. Nos exigences pour les parkings que nous utilisons au quotidien sont bien différentes. Les parkings peuvent être ouverts 24 heures sur 24, sept jours sur sept. Nous devons donc être vraiment attentifs aux économies que nous pouvons réaliser en matière de consommation d'énergie. Ces espaces doivent être sûrs, même lorsque les niveaux de lumière naturelle sont limités. L'orientation est un élément clé pour les usagers, afin qu'ils puissent se rendre efficacement de leur voiture à leurs lieux de travail, de transports et de loisirs.



**WE
MAKE
LIGHT
WORK**



NOUS NOUS PR DE LA PÉ

PARKINGS DURABLES

L'éclairage contribue significativement à la pérennité d'un parking. Non seulement nous devons nous assurer que les parkings sont sûrs et offrent constamment une meilleure visibilité, mais il est également important de gérer la consommation énergétique de manière responsable.

De même, il est important de permettre des calculs corrects sur la pérennité, c'est pourquoi nous proposons des fiches EPD accréditées ISO en tant que standard sur nos produits. La gestion d'éclairage constitue une méthode supplémentaire pour gérer la charge électrique globale, tout en veillant à ce que les personnes bénéficient des niveaux d'éclairage nécessaires lorsqu'elles se rendent à leur véhicule et en reviennent. Même chose lorsqu'elles entrent ou sortent des parkings souterrains à plusieurs niveaux.



RÉOCCUPONS RENNITÉ

OBJECTIFS DE DÉVELOPPEMENT DURABLE

ALIGNEMENT SUR LE DÉVELOPPEMENT DURABLE DES NATIONS UNIES



SANTÉ ET BIEN-ÊTRE

Les parkings constituent souvent l'élément fondamental d'une bonne expérience des personnes dans un village ou une ville. L'éclairage joue un rôle central dans l'amélioration de l'acuité visuelle des personnes, augmentant ainsi leur bien-être et leur sécurité.



VILLES ET COMMUNAUTÉS DURABLES

Créer des environnements plus durables sera de plus en plus un objectif régulier, dans les projets sur lesquels vous travaillerez. Que vous ayez à gérer un nouveau parking ou un projet de rénovation, l'éclairage aura une incidence significative sur la consommation énergétique de cet espace dans le temps.



ACTION EN FAVEUR DU CLIMAT

Que le parking soit principalement situé dans un environnement extérieur ou qu'il fasse partie d'une structure à plusieurs niveaux, son incidence sur le climat peut être importante. C'est là que les technologies d'éclairage telles que NightTune et BasicDIM peuvent vous aider à baisser les flux globaux, la consommation d'énergie et les nuisances lumineuses. Cela peut être bénéfique pour la biodiversité locale tout en baissant la charge électrique globale.

PARKINGS

UN PARKING SÛR ET SÉCURISÉ DE L'EXTÉRIEUR À L'INTÉRIEUR

✓ RÈGLES DE BONNES PRATIQUES

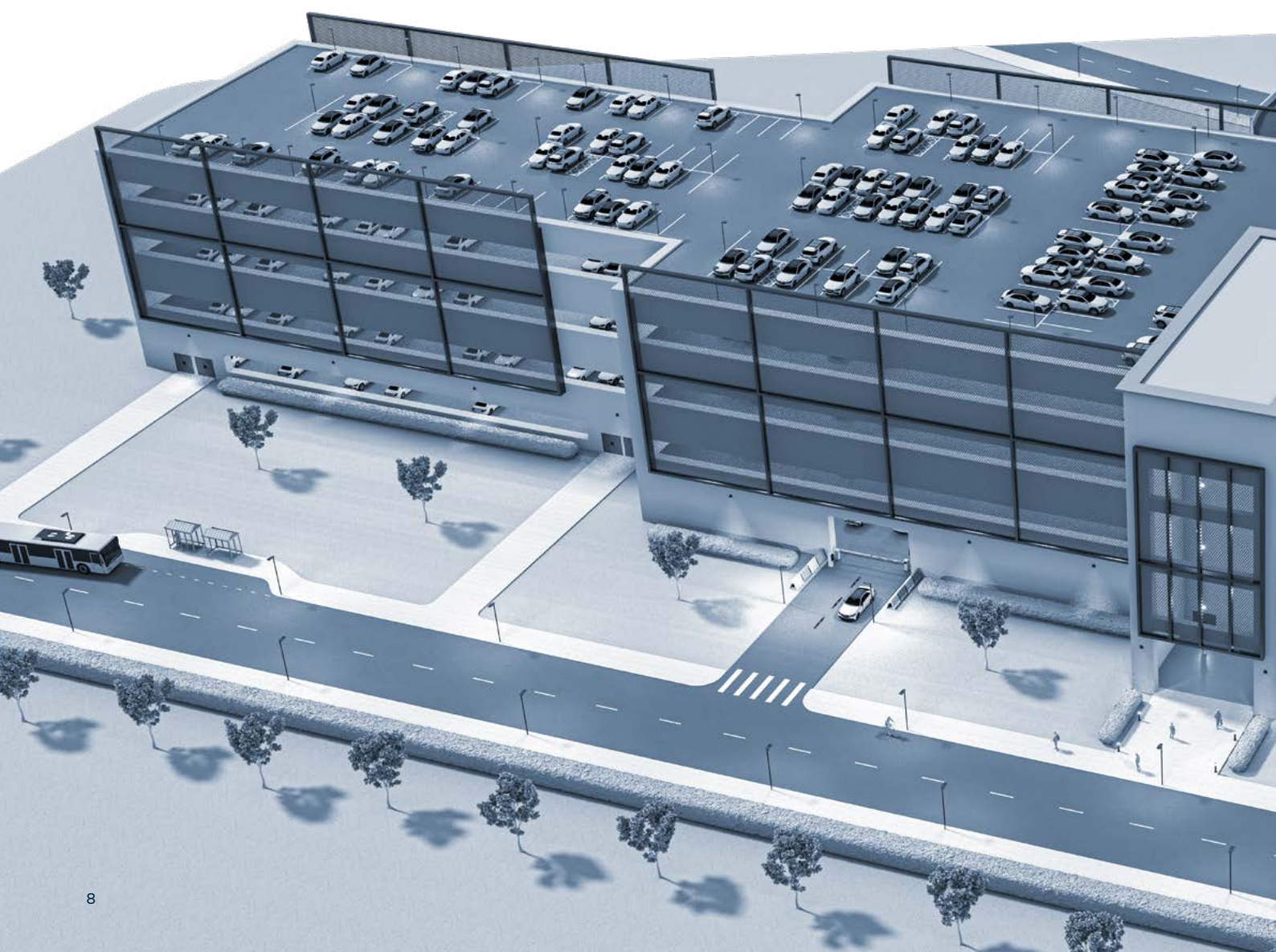
UNE MEILLEURE ORIENTATION

Les parkings accueillent régulièrement de nouveaux visiteurs. Ils ne sont peut-être jamais venus dans le village ou la ville auparavant. L'éclairage devient alors un élément essentiel de confort qui aide les personnes, améliore leur expérience générale et contribue également à assurer leur retour au parking de leur choix.

DES ESPACES PLUS SÛRS

Les parkings peuvent être des espaces très encombrés. Ils comportent de nombreux obstacles (piliers, véhicules en stationnement et en mouvement, canalisations et piétons). C'est pourquoi nous défendons la nécessité d'un éclairage de qualité dans les espaces tels que les parkings, qui exigent un niveau de sécurité plus élevé.

Les solutions d'éclairage peuvent améliorer la communication non visuelle, conformément à la norme EN 12464-1. Nous nous efforcerons toujours de fournir une conception d'éclairage qui offre un excellent niveau d'éclairage cylindrique, afin de garantir que les expressions faciales et la communication non verbale soient améliorées par nos solutions d'éclairage.



Solutions recommandées



CARAT



ISARO PRO



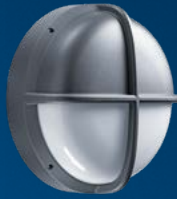
PIAZZA



LED FIT



AQUAFORCE PRO



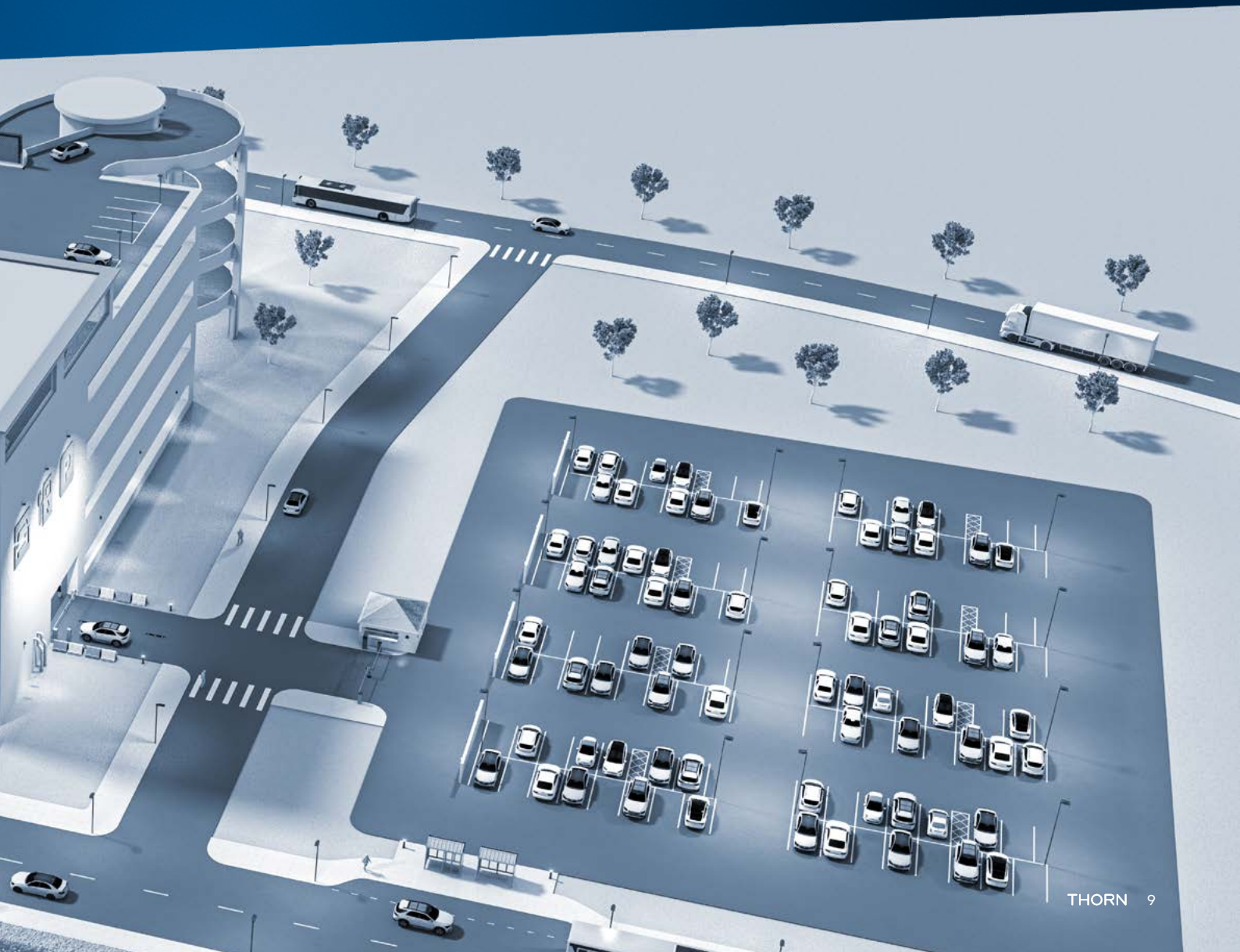
EYEKON



FORCELED



ESCORT



ABORDS DU BÂTIMENT ET CHEMINS D'ACCÈS

UN ÉCLAIRAGE EFFICACE POUR UN ESPACE CONFORTABLE ET SÛR

ÉCLAIRAGE

Que votre trajet depuis le parking aboutisse au niveau de la rue, dans un centre commercial, un supermarché, un lieu de travail ou un lieu de transport, il est essentiel que les niveaux d'éclairage autour des bâtiments permettent aux piétons de circuler en toute sécurité.

Grâce aux nouvelles technologies telles que la distribution lumineuse variable (VLD), vous êtes en mesure de trouver l'équilibre entre les besoins des piétons, de la circulation des véhicules et de vos aspirations en matière de pérennité, en utilisant un même dispositif d'éclairage. Avec une distribution lumineuse variable (VLD), vous pouvez contrôler la température de couleur et les niveaux d'éclairage de manière indépendante, pour les besoins de la circulation automobile et des piétons.

Produits utilisés :



PIAZZA



ISARO PRO



LEDFIT



BORNE THOR



PARKING EXTÉRIEUR

UN ÉCLAIRAGE DURABLE POUR LES ESPACES OUVERTS

PARKINGS PÉRENNES

Dans les parkings extérieurs, il existe une priorité supplémentaire en matière de pérennité. Non seulement nous devons économiser l'énergie et veiller à ce que les niveaux d'éclairage répondent à la demande, mais nous devons également protéger la faune et l'écologie.

La technologie NightTune est dans ce cas une solution efficace. Associée à un système de gestion d'éclairage, elle permet de garantir une température de couleur et un flux adaptés à l'orientation des personnes en toute sécurité, tout en réduisant la pollution lumineuse du ciel nocturne. Cette technologie permet également de s'assurer que les modèles écologiques nocturnes ne sont pas affectés.

Produits utilisés :



PARKINGS

UN PARCOURS LUMINEUX EFFICACE

ÉCLAIRER LES PARKINGS

un bon éclairage contribue à rendre l'expérience de stationnement simple et fluide. Il est essentiel que la lumière apporte son soutien à un très large éventail de personnes ayant des besoins visuels différents. Il s'agit de la mise en évidence des dangers potentiels, des portillons de sécurité à l'éclairage des piliers structurels, en passant par l'amélioration des niveaux d'éclairage le long des voies piétonnes.

UNE INSTALLATION SIMPLE

En plus de la bonne conception de nos produits pour qu'ils s'adaptent à un environnement plus large, tout en offrant une couverture lumineuse exceptionnelle, nous veillons également à ce que leur installation soit aussi simple que possible afin de réduire le temps de pose au minimum.



FACTEURS CLÉS

- 01** L'éclairage cylindrique est un facteur important pour améliorer la sûreté et renforcer le sentiment de sécurité des usagers
- 02** La gestion sans fil permet de favoriser davantage les économies d'énergie sans ajouter ou modifier le câblage
- 03** Une installation simple, des solutions puissantes. Les produits doivent avoir au minimum des indices de protection IP54 et IK07 ou supérieurs.
- 04** Un bon rendu des couleurs : un indice de rendu des couleurs IRC 80 ou supérieur permet de s'assurer que votre solution d'éclairage est bien adaptée aux caméras de vidéosurveillance



PARKINGS

ÉCLAIRAGE SELON LES NORMES EN-12464-1 ET EN-12464-2

TÂCHE OU ACTIVITÉ	E_m	UGR _L	U_o	COMMENTAIRES
Rampes d'entrée/de sortie (pendant les heures du jour)	300	25	0,40	Éclairage au niveau du sol. Les marquages de sécurité doivent être reconnaissables.
Rampes d'entrée/de sortie (de nuit)	75	25	0,40	Éclairage au niveau du sol. Les marquages de sécurité doivent être reconnaissables.
Voies de circulation	75	25	0,40	Éclairage au niveau du sol. Les marquages de sécurité doivent être reconnaissables.
Dans les principales directions de déplacement				Éclairage semi-cylindrique E_{sc} à une hauteur de 1,5 m au-dessus du sol d'au moins 10 lx. À l'approche de la lumière du jour, il convient de doubler les niveaux d'éclairage.
Parkings	75	-	0,40	Éclairage au niveau du sol. Les marquages de sécurité doivent être reconnaissables. Un éclairage vertical élevé E_v permet d'augmenter la reconnaissance faciale et donc le sentiment de sûreté.
Dans les principales directions de déplacement				Éclairage semi-cylindrique E_{sz} à une hauteur de 1,5 m au-dessus du sol d'au moins 10 lx. À l'approche de la lumière du jour, il convient de doubler les niveaux d'éclairage.
Salles d'encaissement	300	19	0,60	Les réflexions dans les fenêtres doivent être évitées. L'éblouissement dû à l'éclairage extérieur doit être évité.

Produits utilisés :



Autres produits recommandés :



BORNES DE PAIEMENT ET ESPACES D'ACCÈS

UN ÉCLAIRAGE SÛR POUR LES LIEUX FRÉQUENTÉS

L'ÉCLAIRAGE POUR LES PERSONNES

Lors du paiement, nous sommes sujets à une plus grande vulnérabilité. Nous sommes susceptibles de jongler avec plusieurs tâches en même temps. Le fait de ne pas se sentir en sécurité à ce moment, contribue à créer un état psychologique tel que les usagers pourraient être amenés à éviter de revivre cette expérience négative.

Un éclairage bien pensé, associé à un système de gestion adapté, permet de trouver l'équilibre entre le besoin de maximiser les économies d'énergie lorsqu'il y a peu de demandes, et celui d'offrir une meilleure expérience aux usagers quand les exigences d'éclairage augmentent.

Un bon éclairage tient compte de la nécessité d'un fort niveau d'éclairage cylindrique. Dans les espaces où la sécurité est une préoccupation majeure pour que les utilisateurs puissent y revenir. Ainsi, vous pouvez mettre en place des solutions qui privilégient le niveau d'éclairage cylindrique pour améliorer la reconnaissance faciale et la communication non verbale, afin que vous puissiez mieux observer l'espace et les personnes qui vous entourent.

Produits utilisés :



BUREAU

UN ÉCLAIRAGE CONFORTABLE POUR UNE PLUS GRANDE SÉCURITÉ

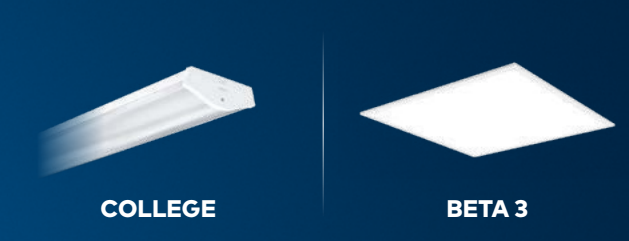
UN ÉCLAIRAGE PERFORMANT

Que la surveillance de la sécurité se fasse sur place ou à distance, il est important que nous fournissions des solutions d'éclairage qui atténuent l'inconfort visuel résultant de niveaux d'éclairage inappropriés et de l'éblouissement. L'équipe responsable de la surveillance du site joue un rôle important pour assurer la sûreté et la sécurité de ces espaces. Pour ces employés, un bon système d'éclairage contribue à améliorer le confort et doit minimiser tout éblouissement gênant.

Produits utilisés :

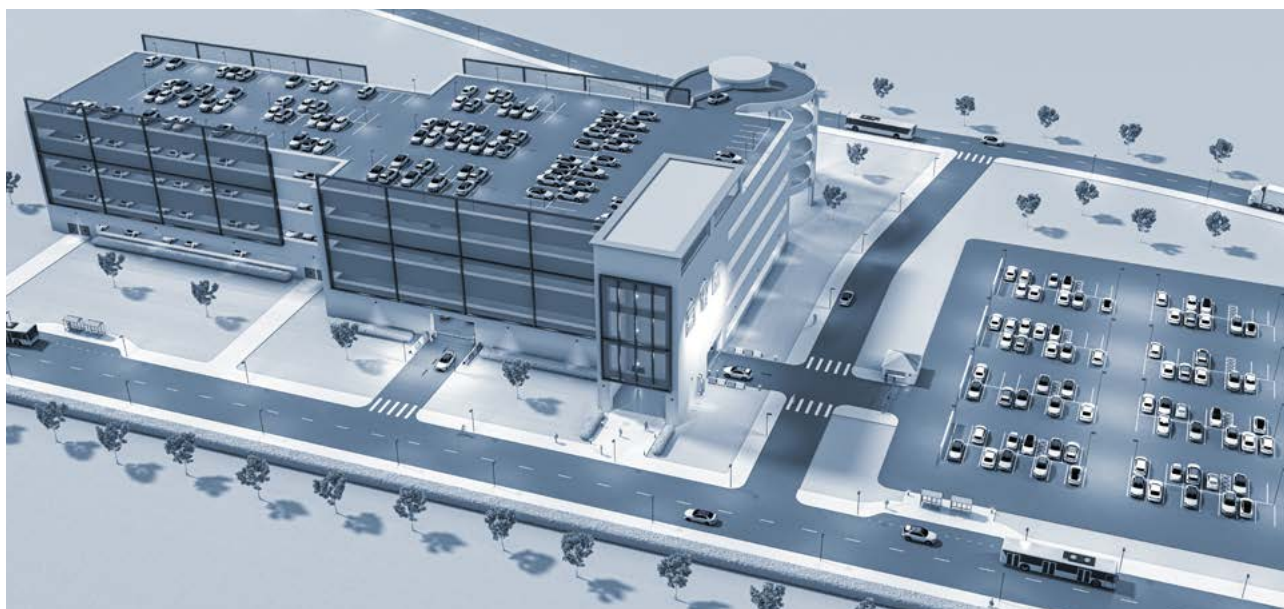


Autres produits recommandés :



SOLUTIONS DE GESTION D'ÉCLAIRAGE

UNE GESTION D'ÉCLAIRAGE POUR LE RESPECT DE L'ENVIRONNEMENT



PROJET DE RÉFÉRENCE - LA FARE LES OLIVIERS, BOUCHES-DU-RHÔNE, FRANCE

GESTION D'ÉCLAIRAGE EXTÉRIEUR

Contrôler les niveaux d'éclairage des zones extérieures d'un parking peut être un défi. Nous devons nous assurer que nous utilisons l'éclairage de manière responsable pour gérer la consommation d'énergie, le confort et la sécurité des usagers, tout en minimisant l'impact sur la biodiversité nocturne. Pour répondre à ce défi, nous disposons d'un large choix de solutions de gestion d'éclairage, qui nous permet de gérer les besoins d'éclairage d'un parking :

UrbaSens Detect : un système de détection de mouvement par infra-rouge PIR intégré qui offre un éclairage sensible à la circulation des piétons, des cyclistes et des véhicules thermiques (jusqu'à 30 km/h). Il permet de trouver l'équilibre entre la réduction de la consommation d'énergie et la sécurité. Il est idéal pour les projets de réaménagement.

UrbaSens Sentinel : un système de détection de mouvement évolué qui génère davantage d'économies d'énergie avec l'association aux systèmes de distribution lumineuse variable (VLD) et NightTune.

NightTune : une solution durable qui ajuste à la fois la température de couleur et le niveau de flux pour protéger l'environnement nocturne et la faune, tout en favorisant le bien-être des usagers sans compromettre leur sécurité.

Distribution lumineuse variable : une solution qui fait passer la technologie NightTune au niveau supérieur avec l'intégration de différentes optiques dans le même luminaire, pour s'assurer que les pistes cyclables et voies piétonnes ainsi que les routes sont visuellement identifiables et bien éclairées.

GESTION D'ÉCLAIRAGE INTÉRIEUR

Même si d'importantes économies énergétiques peuvent être réalisées en passant d'une ancienne technologie d'éclairage à des solutions LED plus économes en énergie, la consommation énergétique peut encore baisser de 60 % en mettant en œuvre une gestion intelligente.

Lorsque cette gestion est sans fil, vous pouvez connecter tous les points de lumière via un réseau maillé, il est donc possible d'utiliser l'infrastructure de câblage existante et de réaliser des économies énergétiques en s'assurant que l'intensité des points de lumière baisse lorsque le niveau de circulation des véhicules et des piétons est faible.



ÉCLAIRAGE DE SÉCURITÉ*

SORTIR EN TOUTE SÉCURITÉ

Notre gamme de luminaires de secours Voyager est conçue, fabriquée et testée pour répondre aux dernières normes européennes en matière de sécurité et de compatibilité électromagnétique.

L'éclairage de sécurité doit permettre aux personnes de sortir en toute sécurité des bâtiments en cas d'urgence, par exemple lors d'une panne d'électricité. L'éclairage de secours et de sécurité et la signalisation lumineuse de sortie permettent aux personnes valides d'évacuer un bâtiment en toute sécurité pour se mettre en lieu sûr. Dans de telles situations, l'éclairage peut sauver des vies et aider les personnes à garder leur calme.

Il va de soi que l'éclairage de sécurité doit être conforme à toutes les règles et réglementations en vigueur.

Mais le meilleur éclairage de sécurité va plus loin en intégrant des luminaires flexibles, faciles à installer et à entretenir, d'une longue durée de vie et économes en énergie. Fort de ses 90 années d'expérience et de sa réputation de qualité, Thorn vous offre la garantie d'une solution d'éclairage de sécurité optimale.

Tous les éclairages de secours doivent être spécifiés et conçus conformément aux réglementations locales et/ou nationales*

EN 60598-1 Symboles graphiques des luminaires de secours LED.
EN 60598-2-2 Couleurs de sécurité et signalisations de sécurité.
ISO7010 Signalisations de sécurité enregistrées.



VOYAGER SQUARE



VOYAGER SOLID



VOYAGER ONE



*non disponible en France

SOLUTIONS D'ÉCLAIRAGE EXTÉRIEUR

UN ÉCLAIRAGE QUI ACCROÎT L'EFFICACITÉ

ISARO PRO

Apporte confort et sécurité à n'importe quelle route



PIAZZA

Un éclairage qui limite les nuisances lumineuses



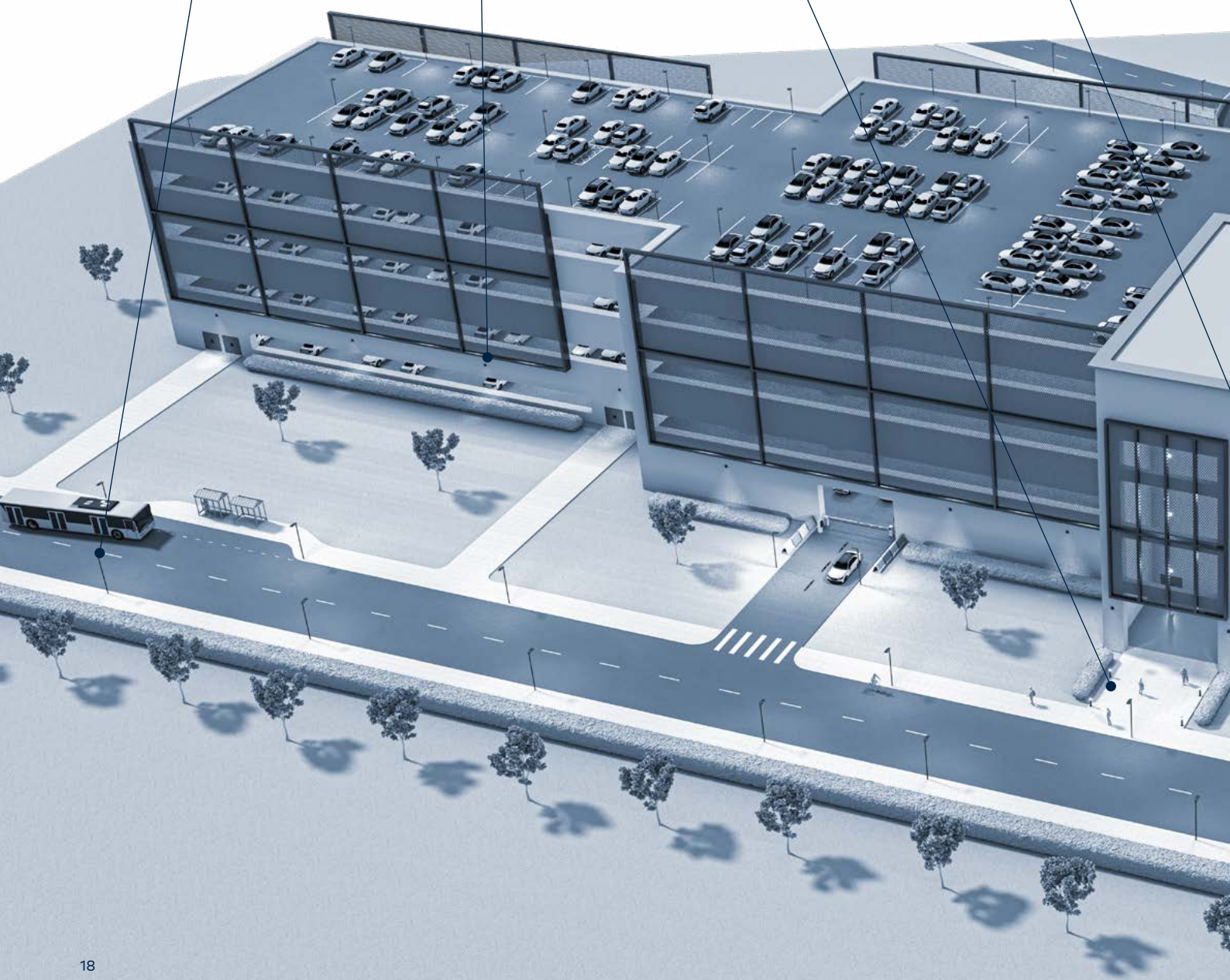
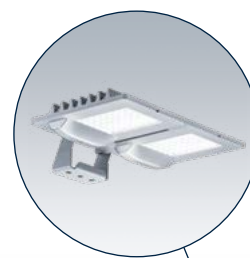
BORNE THOR

Un guidage visuel confortable



LED FIT

Très léger, fiable et efficace



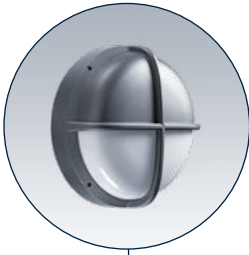
FORCELED

Compact et durable avec un diffuseur unique



EYEKON

Hublot robuste



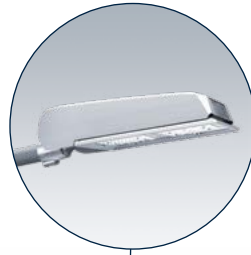
CARAT

Une reconnaissance faciale améliorée



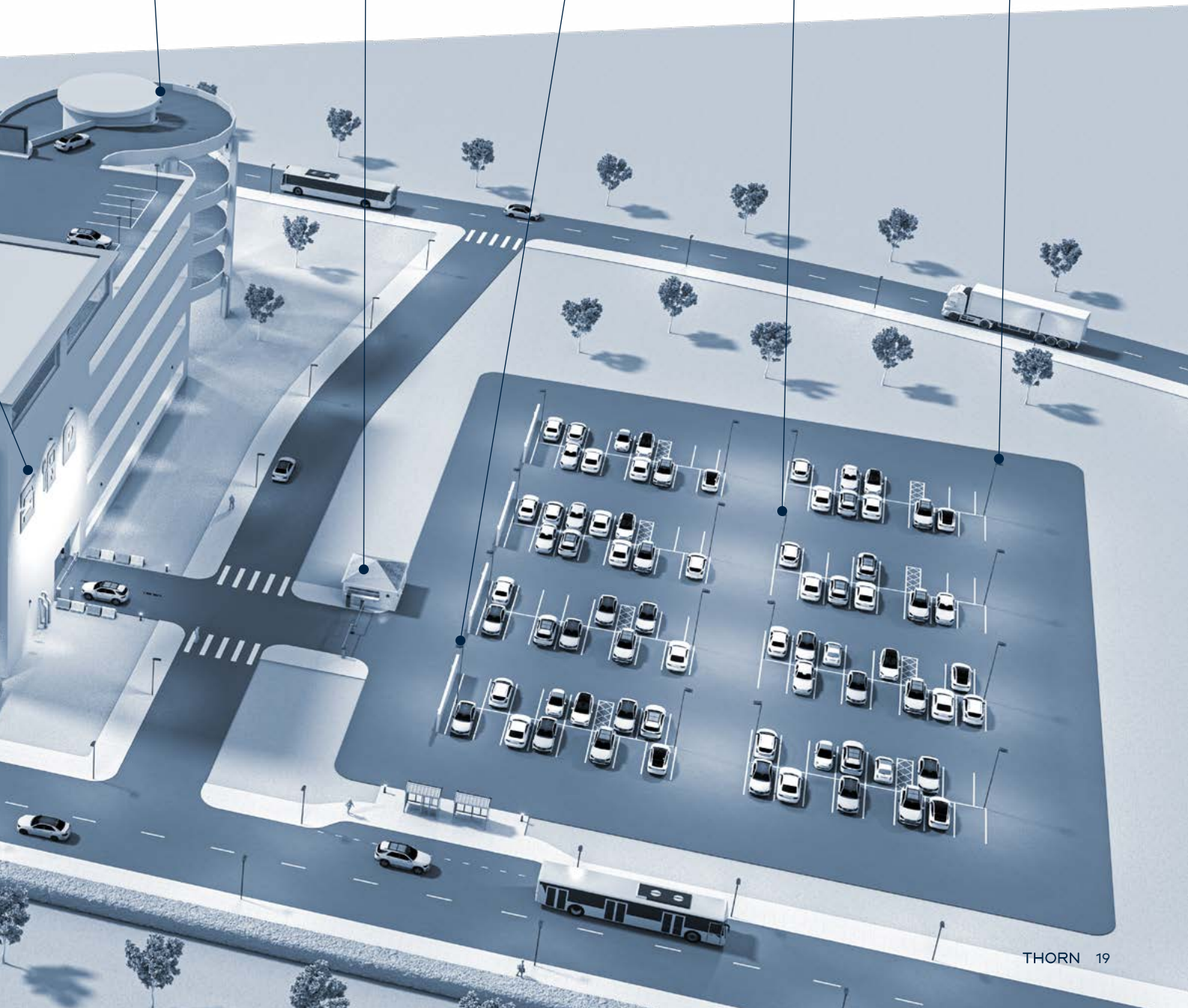
CIVITEQ

Une solution rentable pour l'éclairage routier



PLURIO

Une performance élevée qui évite la lumière intrusive

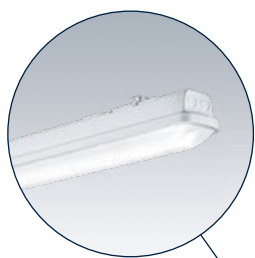


SOLUTIONS D'ÉCLAIRAGE INTÉRIEUR

UN ÉCLAIRAGE QUI ACCROÎT L'EFFICACITÉ

AQUAFORCE PRO

Une durabilité et une polyvalence au cœur du luminaire



ESCORT

Un hublot robuste et durable pour montage apparent, IP65



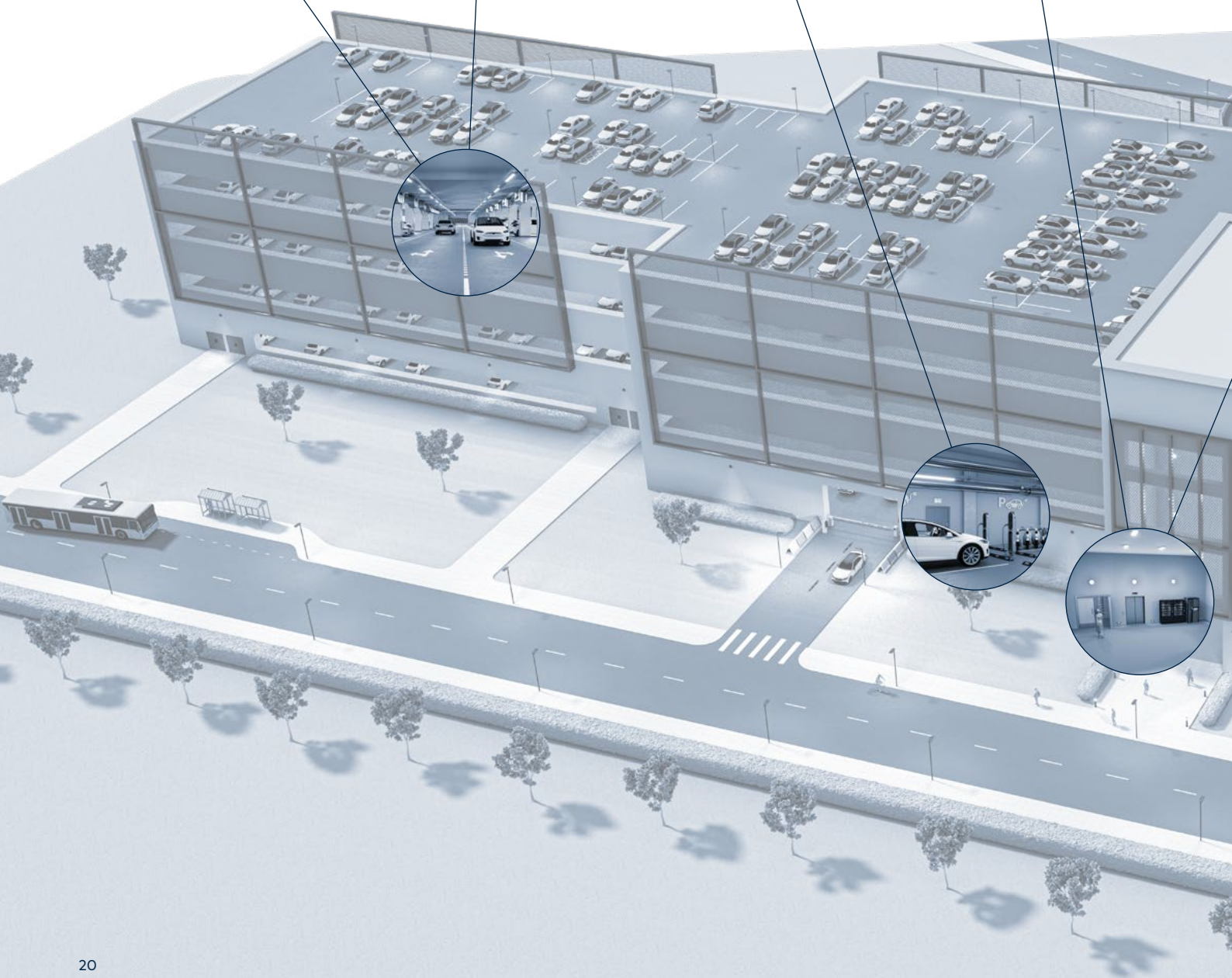
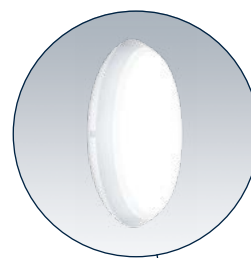
FORCELED

Compact et durable avec un diffuseur unique



KATONA

Le principal choix pour les espaces secondaires



LINN

Un encastré mural complet pour les voies piétonnes



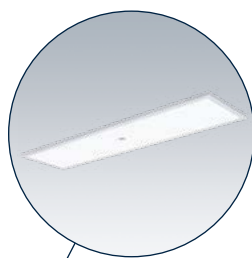
COLLEGE

Un meilleur confort d'éclairage



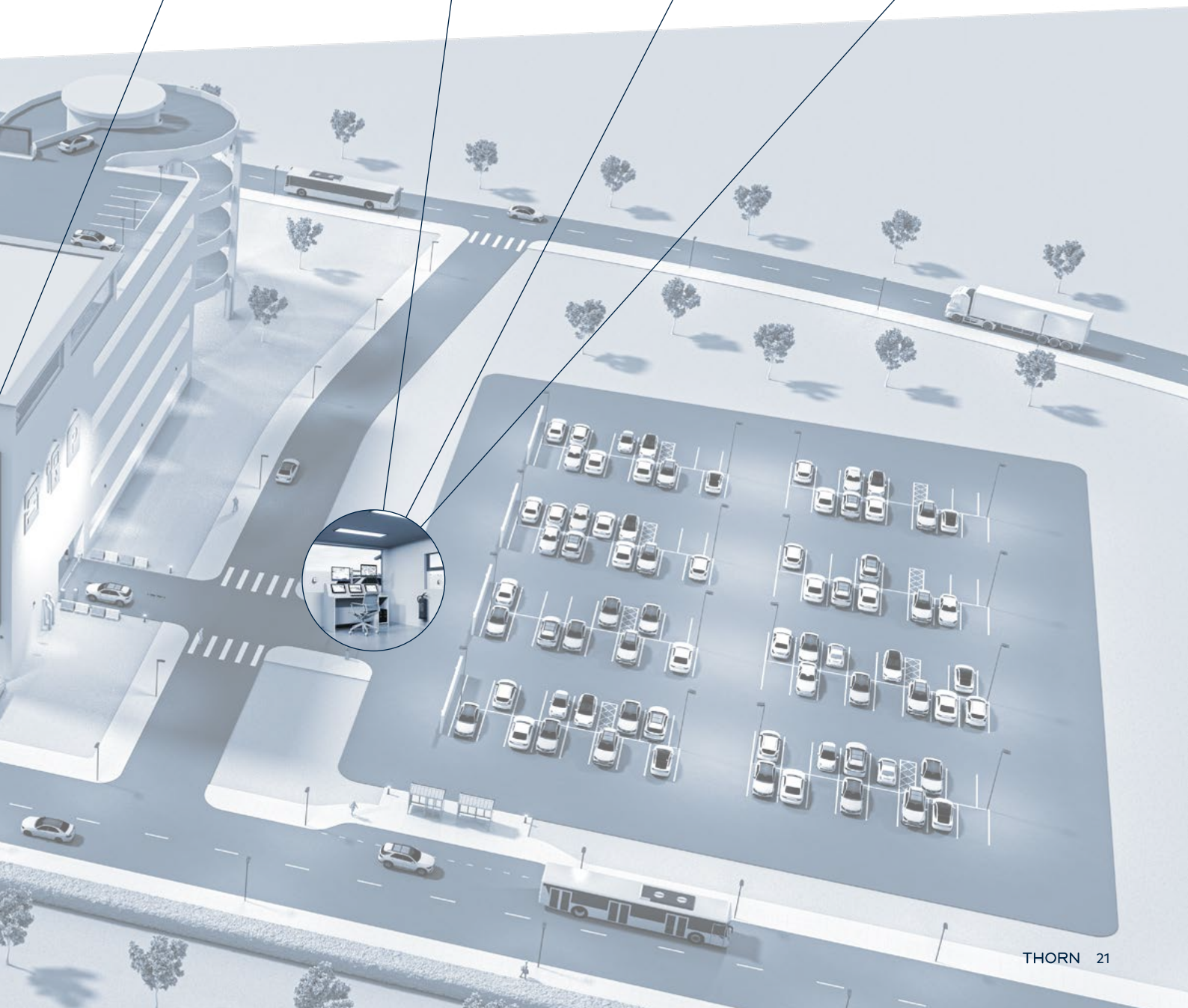
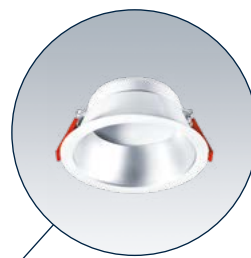
OMEGA PRO 2

Une gestion d'éclairage flexible et évolutive



CHALICE PRO

Une performance élevée, une efficacité exceptionnelle



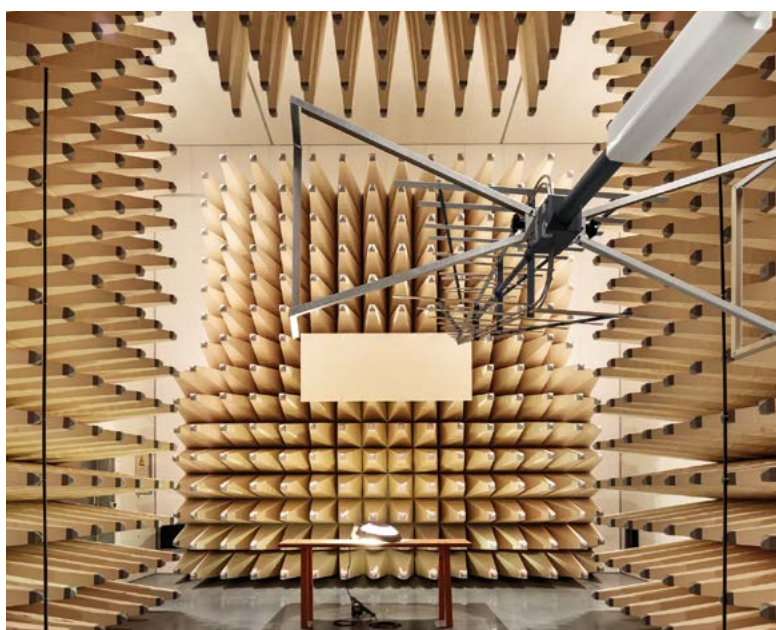
LES AVANTAGES

DE TRAVAILLER AVEC THORN

01

PLUS DE 90 ANS D'EXPÉRIENCE

Oui, nous avons vraiment passé la barrière des 90 ans ! Thorn a eu près d'un siècle pour développer ses connaissances et son expertise uniques. Mieux encore, ce savoir-faire nous permet de rester à la pointe de la technologie, d'offrir les services les plus fiables et de proposer un prix qui convient à tous.



LABORATOIRE D'ESSAIS DE COMPATIBILITÉ ÉLECTROMAGNÉTIQUE (CEM)

02

RECHERCHE ET INNOVATION CONSTANTES

Thorn est à l'avant-garde de la technologie d'éclairage depuis des décennies et continue de repousser les limites. Notre investissement dans la R&D et l'innovation a pour but d'apporter aux clients les meilleures performances, grâce aux dernières innovations techniques en matière d'éclairage et d'électronique, avec un développement en interne.

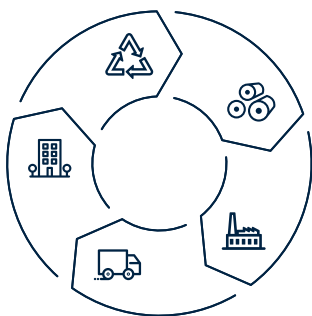
03

TESTS ET CERTIFICATION APPROFONDIS

Les produits de Thorn sont soumis à des tests exigeants en matière de conformité, de sécurité et de performance. Avec Thorn, soyez sûr que votre produit d'éclairage tient ses promesses, qu'il respecte toutes les normes et réglementations applicables et qu'il est accompagné d'une garantie de qualité et de sécurité.

04

DÉCLARATION ENVIRONNEMENTALE DE PRODUIT (EPD)



Chez Thorn, nous fournissons des fiches EPD en tant que service standard. La fiche EPD de chaque produit spécifique détaille son impact sur l'environnement tout au long de son cycle de vie. Les fiches EPD sont basées sur les normes EN ISO 14025 et EN 15804. Les informations fournies par une fiche EPD ne sont pas seulement pertinentes pour les certifications environnementales telles que LEED, BREEAM ou ÖGNI. Les fiches EPD constituent la base de données pour une évaluation environnementale des bâtiments.

05

LES MEILLEURES OPTIQUES DE LEUR CATÉGORIE

La gamme de produits Thorn bénéficie de nos systèmes optiques de pointe. Ils offrent plusieurs distributions lumineuses de précision pour répondre à diverses exigences, avec une excellente uniformité et un contrôle de l'éblouissement.



06

LA QUALITÉ DE L'USINE THORN DE SPENNYMOOR

Les produits de Thorn sont soumis à une fabrication intensive de qualité, garantissant les meilleurs processus pour développer des produits d'excellence de bout en bout. En outre, nous sommes l'une des premières entreprises du Royaume-Uni à avoir obtenu la certification ISO 14001, la norme de gestion environnementale. Et nous avons passé avec succès la certification ISO 50001:2018 pour la gestion de l'énergie. Notre usine de Spennymoor au Royaume-Uni a réalisé une réduction d'environ 25 % des utilisations énergétiques significatives et de 14 % de la consommation d'électricité par rapport à l'année précédente.

07

CINQ ANS DE GARANTIE

Tous les produits Thorn bénéficient d'une garantie de cinq ans.



5 ANS DE GARANTIE

08

MEMBRE DU GROUPE ZUMTOBEL

Le groupe Zumtobel est un groupe d'éclairage international et l'un des principaux fournisseurs de solutions d'éclairage innovantes, de composants d'éclairage et de services associés. Avec ses marques principales, Zumtobel, Thorn et Tridonic, le Groupe offre à ses clients du monde entier une gamme complète de produits et de services.

NOUS CONTACTER

www.thornlighting.com/contactus

WE
MAKE
LIGHT
WORK

02/2023