

# Industrie Agro Alimentaire

Édition 2024

Plan d'offre

Solutions métiers

Solutions Industrie 4.0

Services

**Nos solutions à votre projet**  
avec nos partenaires fabricants



- Solutions industrielles
- Eclairage
- Sécurité et communication
- Génie climatique
- Energies renouvelables



## Plan d'offre Industrie Agro-Alimentaire

### ○ Enveloppes industrielles

- Boîtes : plastiques - métal - Inox
- Coffrets : plastiques - métal - Inox
- Armoires : plastiques - métal - Inox
- Enveloppe climatisation
- Enveloppe ventilation
- Pupitre
- Rails din
- Barres, tresses
- Borniers de raccordement
- Platine de fond




### ○ Coffrets, fiches & prises

- Prises industrielles
- Coffrets indus. de chantier
- Coffrets indus. d'équipement



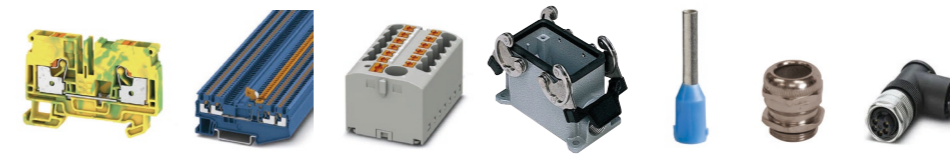

### ○ Relais, transformateurs alimentations

- Relais électromécanique
- Relais statique
- Relais temporisé
- Concertisseur de signal
- Relais de contrôle
- Alimentation redressée filtrée
- Alimentation à découpage
- Compteur horaire, impulsion
- Transformateur




### ○ Connectique, raccordement & marquage indus.

- Bloc de jonction
- Connectique rectangulaire
- Coridon M8 M12 étanche
- Presse étoupe
- Chaîne porte câble
- Passe câble
- Embout de câblage
- Gaine de protection industrielle

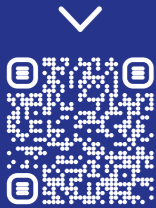





Offres disponibles dans nos agences ou sur nos plateformes.

Renseignez-vous auprès de votre interlocuteur habituel.

Retrouvez notre catalogue dédié Industrie



### ○ Commande et protection moteur

- Contacteur moteur
- Disjoncteur moteur
- Relais thermique moteur
- Sectionneur électronique
- Démarreur électromécanique




### ○ Radiocommande



### ○ Commande machine

- Boutonnerie
- Commutateur, combinateur
- Boîte pendante




### ○ Signalisation machine

- Voyant
- Colonne lumineuse
- Signalisation lumineuse
- Avertisseur sonore



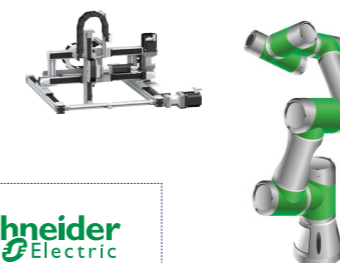

### ○ Automatisme industriel et solutions 4.0

- Contrôleur logique
- Automate machine
- Automate process
- Module d'E/S passif
- Précablage automate
- Logiciel et superviseur
- Switch, passerelle, routeur industriel
- Solution communication sans fil
- Module d'E/S actif




### ○ Robotique

- Moteur brushless
- Robotique
- Axe linéaire



--	--

### ○ Régulation

- Régulation
- Enregistreur
- Gradateur de puissance



--	--



### Nos certifications :

L'ensemble de nos 6 plateformes logistiques sont des installations classées pour la protection de l'environnement (ICPE) et sont certifiées.

4 de nos 6 plateformes sont HQE.

### ○ Interface homme machine

- IHM non tactile
- IHM tactile
- PC industriel
- Indicateur numérique
- Panneau affichage industriel



<b>ADVANTECH</b>	<b>CROUZET</b>	<b>DITEL</b>	<b>EAT·N</b> Powering Business Worldwide
<b>EXOR</b>	<b>factory</b> A Sonepar Company	<b>factory</b> A Sonepar Company	<b>Galium™</b> by FACTORY SYSTEMS
<b>Schneider Electric</b>	<b>SIEMENS</b>		

### ○ Variation de vitesse

- Démarreur électronique
- Variateur de fréquence machine
- Variateur de fréquence process
- Variateur Brushless



<b>EAT·N</b> Powering Business Worldwide	<b>PHENIX CONTACT</b>	<b>Schneider Electric</b>	<b>SIEMENS</b>
---	-----------------------	---------------------------	----------------



Offres disponibles dans nos agences ou sur nos plateformes. Renseignez-vous auprès de votre interlocuteur habituel.

### ○ Sécurité machine

- Arrêt d'urgence
- Capteur de sécurité
- Contrôleur de sécurité
- Module de sécurité
- Interrupteur de sécurité
- Barrière et scanner
- Automate de sécurité
- Tapis, bande de sécurité



<b>EAT·N</b> Powering Business Worldwide	<b>legrand</b>	<b>Leuze</b>	<b>PHENIX CONTACT</b>
<b>pizzato</b>	<b>Schneider Electric</b>	<b>SICK</b>	<b>SIEMENS</b>
<b>Telemecanique Sensors</b>	<b>Weidmüller</b>		

### ○ Détection

- Détection électromécanique
- Détection photoélectrique
- Détection inductive
- Détection ultrason
- Détection capacitive
- Détection de température
- Détection de pression
- Détection de niveau
- Codeur, code barre vision, contraste



<b>Baumer</b> Passion for Sensors	<b>CARLO GAVAZZI</b>	<b>CORREGE</b> COTEMIP GROUP	<b>CROUZET</b>	<b>EAT·N</b> Powering Business Worldwide	<b>finder</b> SWITCH TO THE FUTURE
<b>JUMO</b>	<b>Leuze</b>	<b>PEPPERL+FUCHS</b>	<b>pizzato</b>	<b>POSITAL</b>	<b>SICK</b>
<b>Telemecanique Sensors</b>					

# Nos solutions, notre expertise pour la gestion de votre stock

- Rationalisation panel fournisseurs
- Substitutions fonctions simples
- Intégration des codes GMAO



## ○ Mesure

- Testeur de tension
- Multimètre
- Pince ampéremétrique
- Contrôleur d'installation et d'isolation
- Analyseur de réseau
- Mesure autre
- Accessoires mesure
- Caméra thermique




## ○ Equipement ATEX

- Contrôle commande
- Eclairage
- Connectique
- Coffrets
- Automation
- Motorisation




## ○ Colliers détectables

--	--	--	--

## ○ Fils, câbles & cheminement

- Câble courant faibles et réseaux
- Câble de puissance (blindé, non blindé)
- Câble d'automatisme et de réseaux industriels
- Câble rigide cuivre
- Câble spéciaux, haute température, C1 CR1
- Câble vidéo et téléphone
- Chemin de câble
- Conduit
- Goulotte, moulure et plinthe




## ○ Outillage et accessoire d'installation

- Cosses, manchons et embouts
- Equipements de chantier et d'atelier
- Gaines et manchons thermorétractables
- Outillage à main
- Outillage électro-portatif & accessoires
- Piles et batteries
- Produits d'étanchéité, fixation et maintenance
- Protection individuelle
- Protection risques électriques
- Visserie, boulonnerie, clouterie, attache
- Ciseaux
- Clés torx
- Dénude câbles
- Mesure, mètre, nivea
- Outil de coupe
- Pinces à bec, coupante
- Pinces isolées
- Pinces non isolées
- Tournevis électronique






Afin d'en savoir plus sur notre offre Éclairage dédié à l'environnement Agro-alimentaire : **Demandez notre guide éclairage Industrie en agence !**

## Éclairage

### ○ Étanche

<b>PHILIPS</b>	<b>NORKA</b>	<b>THORN</b> LIGHTING
<b>TRILUX</b> SIMPLY YOUR LIGHT.	<b>GEWISS</b>	<b>LEDVANCE</b>



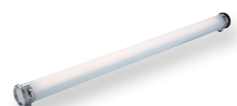
### ○ Armature Industrielle

<b>PHILIPS</b>	<b>ZUMTOBEL</b>	<b>TRILUX</b> SIMPLY YOUR LIGHT.
<b>LT</b> byCARDI	<b>LEDVANCE</b>	



### ○ Tubulaire Étanche

<b>Sammode</b>	<b>Sfel</b>	<b>TRILUX</b> SIMPLY YOUR LIGHT.
----------------	-------------	-------------------------------------



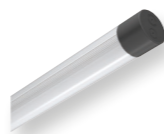
### ○ Encastre salle blanche

<b>Sfel</b>	<b>TRILUX</b> SIMPLY YOUR LIGHT.
-------------	-------------------------------------



### ○ Ligne continue

<b>TRILUX</b> SIMPLY YOUR LIGHT.	<b>THORN</b> LIGHTING
-------------------------------------	--------------------------



## Solutions Métiers

### Vinification

- Régulation
- Sonde de température
- Supervision
- Prises Industrielles Marechal ®



Développé par MARECHAL ELECTRIC, **EVO40**, premier interrupteur-sectionneur séparable, est un appareil « tout-en-un » qui n'est pas soumis à l'obligation d'installer un dispositif différentiel de 30 mA.

**EVO40** rend les interventions plus sûres, plus faciles et plus rapides. De 2 à 6 pôles, jusqu'à 40 A et 18,5 kW, EVO40 permet d'effectuer des manœuvres fréquentes de connexions et de déconnexions de tous les équipements. Ce produit dispose d'une coupure apparente (informations clairement indiquées sur le boîtier de l'appareil) et d'une coupure visible (conçu pour être séparé en deux parties en toute sécurité sans l'intervention d'un électricien agréé).

Après une simple rotation, **EVO40** peut être cadenassé en position « OFF », tout en conservant le même niveau d'étanchéité. **EVO40** dispose de sa propre certification internationale. Cette démarche volontaire de certification (non obligatoire) est inscrite dans les gènes de MARECHAL ELECTRIC depuis plus de 70 ans : **offrir à ses utilisateurs le plus haut niveau de sécurité électrique.**



## Laiterie Station de nettoyage en place

- Coffrets Inox
- Boîtes étanches
- Connectique M8-M12 IP69
- Capteurs Inox IP69K
- Colliers détectables
- Boutonnerie affleurante



### RITTAL Hygienic Design

Plus de propreté avec les coffrets au design hygiénique spécialement conçus pour les applications dans l'industrie agro-alimentaire. Boîtiers et coffrets électriques, armoires électriques et accessoires en acier inoxydable version **Hygienic Design**.

**Hygienic Design Coffret électrique HD** à une porte. Enveloppes qui répondent aux exigences de l'industrie agroalimentaire. Toit incliné de 30° vers l'avant. Joint teinté en bleu pour le distinguer facilement des produits alimentaires.



Leuze

### Cellule miniature Série 55C Wash-Down design

La **Série 55C Wash-Down design** est adapté à une utilisation dans les zones humides des lignes de production.

#### LEDs d'état :

- Copolyester Tritan TX1001
- Certifié FDA, désinfectable et non diffusant

#### Boîtier INOX V4A :

- (AISI 316L) WASH-DOWN-Design, IP69K Rugosité  $\leq 0,8$  Ra

#### Revêtement de l'optique :

- PMMA+ avec revêtement spécial, résistant au H<sub>2</sub>O<sub>2</sub> et au nettoyage avec de l'alcool à 70%

#### Technologie de boîtier étanche :

- Prévention de la prolifération bactérienne

#### Réglages :

- POM Hostaform C9021
- Certifié FDA, désinfectable et non diffusant

#### Fixation :

- INOX V4A (AISI 316L), Montage à trous traversants

#### Marquage électrochimique :

- Résistance dans le temps et désinfectable

#### Connecteur / connecteur déporté/ câble :

- V4A / PVC Désinfectable et non diffusant



ECOLAB



## Semences Céréales

- Recette
- Traçabilité
- Automatismes & HMI
- Solutions ATEX (Eclairage, Commande machine, Prises)

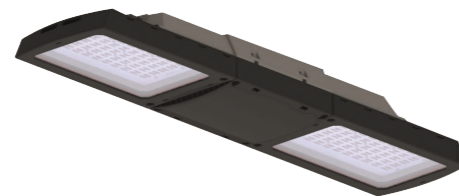


La gamme **ExLin LED EATON** devient la nouvelle référence en terme d'éclairage pour zones ATEX, avec des rendements pouvant atteindre 120 lm/W.

Ces luminaires peuvent être utilisés dans les **zones 1 et 2** (gaz) ainsi que dans les **zones 21 et 22** (poussières). Le boîtier est compact (longueur 770 ou 931 mm) pour s'intégrer plus facilement dans les installations, et résistant aux UV et aux chocs.

**Plusieurs flux lumineux sont disponibles** : 2750 lm(3L), 5300 lm(5L) ou 8120 lm(7L) avec également plusieurs types de faisceau : standard, intensif ou extensif pour pouvoir optimiser le nombre d'appareils en fonction de l'application.

La vitre peut être transparente ou dépolie pour limiter l'éblouissement des opérateurs. Avec cette nouvelle gamme, une **durée de vie de 100.000 h** sans maintenance est désormais envisageable, avec en plus la possibilité de remplacer le driver ou le compartiment LED en fin de vie.



## Irrigation

- Pompage
- Variateurs de vitesse
- Démarreurs
- Pilotage à distance (télécontrôle GSM)
- Contrôle de niveau

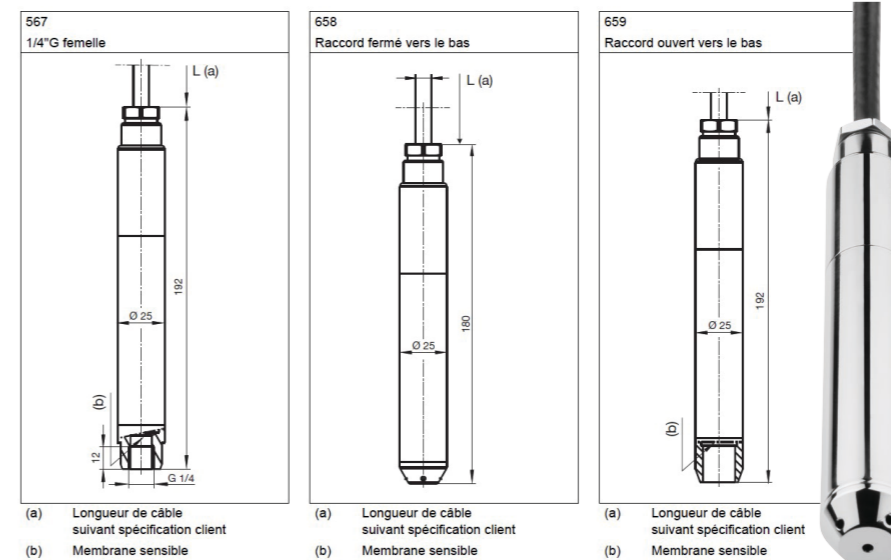


**Toujours assez d'eau dans le puits grâce à JUMO.**

Pour la mesure du niveau dans le puits, **JUMO** propose des sondes de niveau associé à un indicateur ou un régulateur. Ici, la sonde de niveau **JUMO MAERA S28** du type 404392 mesure le niveau de manière fiable et transmet un signal correspondant au **JUMO dTRANS AS 02**. Le contrôleur ou l'indicateur de signaux standard indique la valeur correspondante et peut commander les pompes si nécessaire.

**Mesure** : 250mbar à 10bar

**Température** : 0 à 50 degrés





## Embouteillage

- Détection
- Vision
- Variateurs de vitesse
- Colonnes lumineuses IP69K
- Colliers détectables



La nouvelle eSIGN est l'exemple même d'une colonne de signalisation visiblement plus performante.

Plus de couleurs, d'effets et de personnalisation : vous avez besoin d'un affichage classique des feux de signalisation ? D'un affichage du niveau de remplissage ? De signaler dans des zones différentes ou de signaler de manière personnalisée ? Et ce, avec une grange variété d'effets lumineux, qu'il s'agisse de lumière continue, clignotante, flash ou gyrophare : pas de problème avec eSIGN ! C'est possible grâce à la modularité électronique alliée à l'utilisation de la **technologie LED de pointe**.



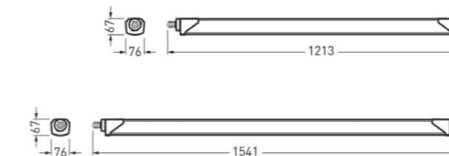
## Élevage

- Ventilation
- Éclairage
- Variateurs de vitesse
- Pilotage à distance (Télécontrôle GSM)
- Contrôle de température



### DEVEO FIT

Production animale intensive, agriculture et élevage, abattoirs, industrie alimentaire. En raison de sa résistance aux UV plus élevée, ce luminaire en version PMMA convient à une utilisation dans des extérieurs non abrités. Convient pour une utilisation dans les entreprises certifiées HACCP, IFS version 6 et/ou BRC Global Standard Food version 7 (DIN 10500).



## Serre

- Pompage
- Variateurs de vitesse
- Démarreurs
- Pilotage à distance (télécontrôle GSM)



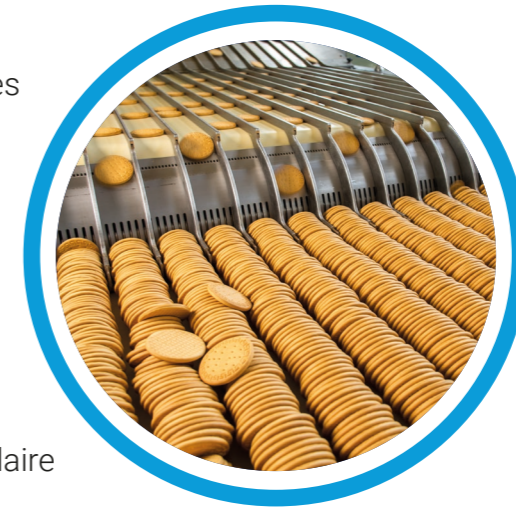
### Altivar ATS480

- **Plage de puissance** : 4 à 900kW
- **Plage de tension opérationnelle** : 208 à 690V
- **Plage de courant opérationnelle** : 17 à 1200A
- **Cycle de fonctionnement** : Service normal et service intensif
- **Type de moteur** : moteurs asynchrones, IE2 - IE3 - moteurs IE4
- **Contrôle moteur** : Contrôle du couple, contrôle de la tension
- **Limitation du courant** : Courant nominal de 500 % (jusqu'à 700 % du courant nominal du moteur)



## Biscuiterie

- Traitement des recettes
- Automatismes et HMI
- Régulation
- Colliers détectables
- Connectique rectangulaire



### Connecteur Rectangulaire T-TYPE /H (HYGIENIQUE)

- Boîtiers thermoplastique robustes (IK10) certifiés **HACCP** et **FDA 21**
- **ECOLAB** : matériau résistant aux nettoyages et aux produits couramment utilisés dans les usines agro-alimentaire
- Conforme aux directives EHEDG n°32, joint en HNBR et levier de couleur bleu (RAL 5015)
- Levier et joint détectables métalliquement en cas de perte accidentelle
- IP 66/69 selon EN 60529, résistant au lavage haute pression et hautes températures
- Plage de températures d'utilisation : -40/+70°C
- Interchangeable : Entraxes de fixation identiques aux boîtiers métalliques standard
- Marquage laser de chaque référence





## Conditionnement

- Robots
- Variateurs de vitesse
- Sécurité machine
- Entrées / Sorties décentralisées
- Détection
- Technologie RFID
- Colliers détectables
- Colonne lumineuse



Vous voulez détecter simplement en réflexion directe, sans réflecteur, des objets noirs profonds, réfléchissants, incurvé, brillants et même transparents ?

Télemécanique SENSORS dévoile la **Nouvelle Technologie Blue Light** en Format **Miniature** et **sub-miniature**.



### Lexium Cobot

#### Sécurité :

- Une coopération sûre avec l'homme
- Protection contre les collisions
- Protection visuelle en option
- Contrôle précis des forces

#### Installation facile :

- Programmation libre et graphique
- Plug and play
- Mode d'apprentissage

#### Connecté :

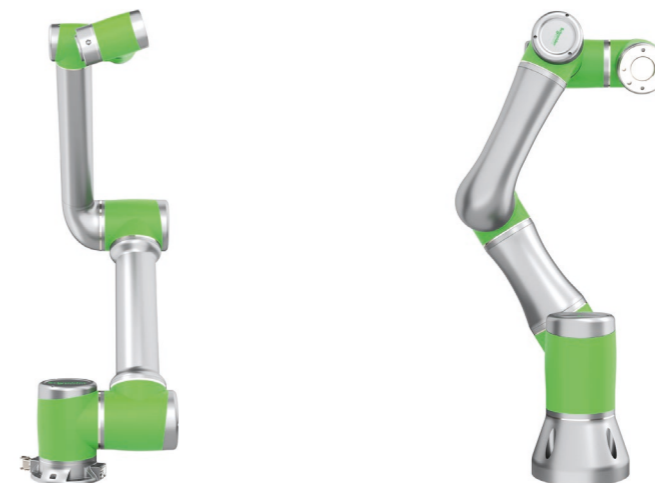
- Programmation libre et graphique
- Plug and play
- Mode d'apprentissage

#### Performance :

- Léger et compact
- Large gamme de 3 à 18kg
- Servocommande précise des articulations
- Haute précision de positionnement

#### Intégré :

- Plateforme logicielle et matérielle ouverte
- Blocs fonctionnels pour une intégration facile des machines avec l'offre Schneider
- ME-TWIN prêt à concevoir
- Système de vision





Afin d'en savoir plus sur notre offre Éclairage dédié à l'environnement Agro-alimentaire : **Demandez notre guide éclairage Industrie en agence !**

## Viandes, produits de la mer et plats préparés

- Sonde à piquer
- Sécurité machine
- Cordons surmoulés
- Colliers détectables
- Boutonnerie affleurante



HellermannTyton

### Colliers détectables série MCT

Les colliers de serrage détectables de la série MCT sont particulièrement recommandés pour des applications dans les industries agroalimentaires. Ces colliers sont détectables à l'aide de n'importe quel système de détection de métaux standard. Ils sont la garantie d'une solution fiable lorsqu'il n'est pas permis de retrouver des résidus dans un produit fini.

- **Détection magnétique** des colliers grâce à une répartition homogène de la poussière de métal sur toute la longueur du collier
- Couleur standard bleue pour une identification visuelle facile et rapide
- **Détectabilité métallique** et aux **rayons X**
- Aide à satisfaire aux exigences de la directive Européenne **HACCP**
- Bonne résistance aux agents de nettoyage



## Sonepar, distributeur **spécialiste des solutions Industrie du Futur 4.0**

L'industrie du futur / Industrie 4.0 est une approche de la production industrielle qui intègre différentes composantes afin de rendre les usines plus efficaces, performantes, sûrs et durables dans le but d'être plus compétitif :

- **La collecte de données** provenant des machines et du process grâce à différentes technologies hardware
- **L'analyse et la visualisation** des données collectés à travers de software
- L'accompagnement via **des services et partenaires**

#### Efficacité Energétique

Les technologies de l'industrie 4.0 peuvent être utilisées pour surveiller et gérer la consommation d'énergie, en identifiant et en exploitant les opportunités d'économie d'énergie. Modernisation des équipements / Variation de vitesse / Management de l'énergie / Utilisation des énergies renouvelables

#### Solutions logicielles

(Supervision, Historian, MES, Batch Management...) En exploitant les solutions logicielles AVEVA, les usines agroalimentaires peuvent intégrer toutes les données de l'entreprise, depuis la gestion des stocks jusqu'à la performance de la production et la gestion des recettes, permettant une prise de décision plus éclairée et réactive.

#### Robots & Automatisation

L'utilisation de robots/cobots et d'automates programmables peut améliorer l'efficacité en accélérant les processus de production, en réduisant les erreurs humaines et en permettant une production ininterrompue, même dans des conditions difficiles.

#### Traçabilité Améliorée

La blockchain et les technologies de suivi peuvent assurer une traçabilité complète des produits, de la ferme au consommateur, ce qui est essentiel pour la sécurité alimentaire et la confiance des consommateurs.

#### Maintenance Prédictive

Grâce à l'analyse vibratoire et aux capteurs intelligents, les usines peuvent surveiller l'état des machines en temps réel, prévoir les pannes avant qu'elles ne surviennent et planifier la maintenance de manière proactive, ce qui réduit les temps d'arrêt et prolonge la durée de vie des équipements.

#### Qualité Consistante

Les systèmes de vision par IA et les capteurs en ligne peuvent surveiller la qualité en continu et détecter les anomalies, ce qui assure une qualité constante et réduit les déchets.

#### Cybersécurité

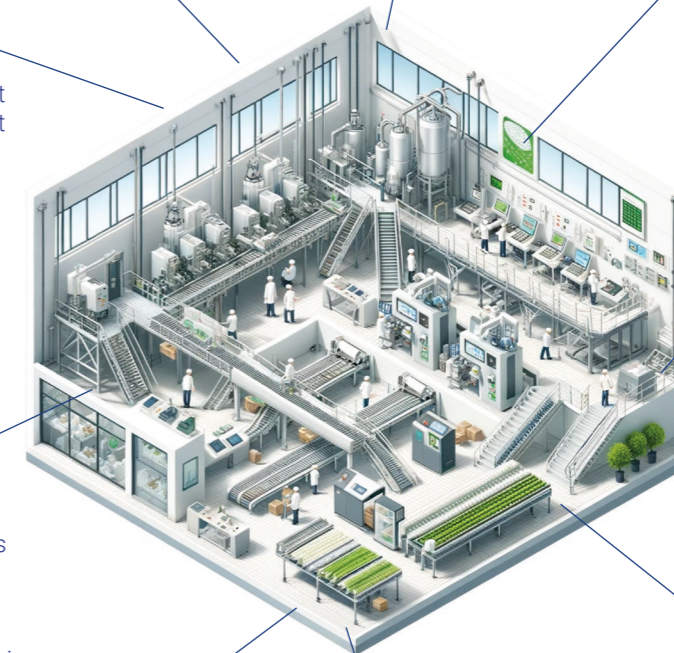
Il est impératif que les usines agroalimentaires adoptent une posture proactive en matière de cybersécurité pour protéger leurs actifs, maintenir leurs opérations et garantir la sécurité de leurs produits.

#### Services

Sonepar propose des services  
Audit de maturité digitale  
Audit de connectivité  
Audit en efficacité énergétique  
Audit de cybersécurité  
Formations

#### Jumeau Numérique

Le jumeau numérique est un outil puissant pour augmenter l'efficacité, l'innovation, la sécurité et la rentabilité dans l'environnement industriel moderne.



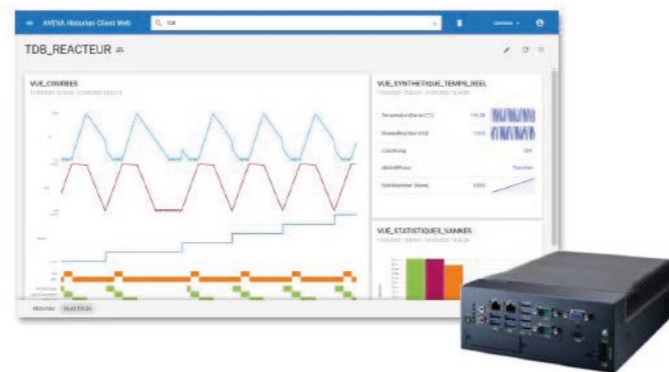
## Une offre prête à l'emploi pour vos projets industriels

### Galium™ EDGE HMI



Pupitre opérateur indépendant des systèmes de contrôle commande

### Galium™ EDGE ANALYTICS



Solution de collecte et d'analyse de données process

## Galium Edge HMI, powered by AVEVA

### I Principaux avantages de l'offre Galium Edge HMI :

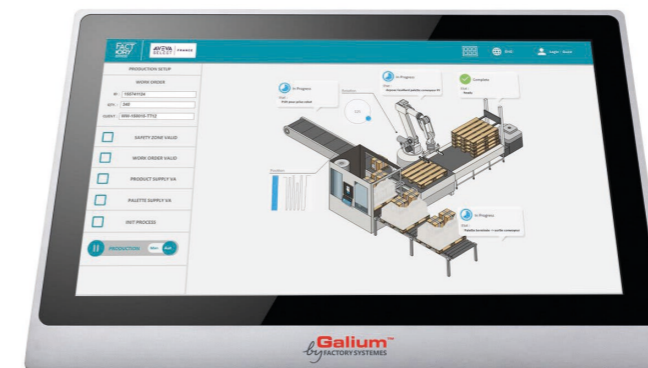
- **Solution indépendante** des constructeurs d'automates (Siemens, Schneider, Rockwell...)
- Offre de l'**évolutivité fonctionnelle** (Cloud, Historian, AVEVA System Platform...)
- **PC Base Windows** offre la possibilité d'installer d'autres logiciels ou d'accéder à d'autres applications métiers (MES, GMAO, GPAO, ERP...) – Offre plus de connectivité (USB, RS...)
- Complète l'offre de pupitres aujourd'hui disponible dans le catalogue Sonepar (Schneider Electric Magelis)
- **Solution préinstallée** de Windows 10 et du logiciel AVEVA Edge (guide de mise en route disponible dans le package)
- Peut être installée par de nombreux intégrateurs AVEVA (+250 en France disposants du logiciel de développement)

I Dimensions écran disponible: 15,6" et 17»

I Version Soft. disponible : 1500 variables

I Disponible avec ou sans outil de développement

### Galium™ EDGE HMI



Pupitre opérateur indépendant des systèmes de contrôle commande



# Galium Edge Analytics, powered by AVEVA

## I Principaux avantages de l'offre Galium Edge Analytics :

- **Solution indépendante** des constructeurs d'automates (Siemens, Schneider, Rockwell...)
- Permet de **connecter, centraliser, historiser** et **analyser** les données process des équipements de production
- Dispose d'**outils simples et intuitifs** pour exploiter les données
- **Maintenance simplifiée** de la base de données (ne requiert aucune administration informatique)
- **Accès facile aux données** sans connaissance SQL
- Peut compléter l'**offre Galium Edge HMI** (intégration native)
- Permet aux utilisateurs de se créer eux-mêmes leurs **tableaux de bord**

## I Disponible On-Premise (installé sur site) :

- Version On-Premise (solution packagée Hard + Soft, installée sur site)

## EDGE ANALYTICS ON-PREMISE :

- + 1 PC Industriel Fanless
- + Drivers de communication automates
- + Base de données Historian (100 ou 500 var)
- + 1 ou 5 Clients Web d'exploitation des données



Solution de collecte et d'analyse  
de données process

# Nos services pour vous accompagner au quotidien

## Audit de maturité digitale

- État des lieux de l'avancée de l'entreprise en termes de digitalisation
- Identifier les opportunités liées à la digitalisation pour l'entreprise

## Audit d'obsolescence

- Réduction du risque d'arrêt de production non anticipé
- Améliorer la productivité
- Réduire les coûts
- Gestion optimisée des immos.

## Audit de connectivité

- Déterminer le potentiel de digitalisation de la base installée
- Audit de l'état de connectivité des machines
- Identification des principaux cas d'usage IIOT pertinents

## Audit de cybersécurité

- Connaissance de votre base installée, de ses équipements et de ses failles
- Réduction du risque de cyber-attaques
- Amélioration de la disponibilité

## Audit en efficacité énergétique

- Réduire votre consommation énergétique et atteindre vos objectifs de durabilité
- Identifier les économies et améliorations possibles

## Les Services Energétiques et le CEE

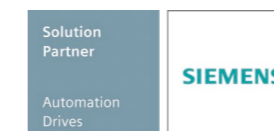
- Plateforme Digitale de Management de l'énergie
- Stratégie Décret Tertiaire + Déclaration Opération
- Audit énergétique + Plan d'action pluriannuel
- Energy Management
- Accompagnement Decret Bacs
- Le Financement
- CEE, Etudes & Calcul ROI,
- Financement reste à charge

## Nos experts sont certifiés

Nos experts sont  
**Alliance Certified IAD**



Nos experts ALDIANCE  
sont **labellisés SPS**  
(Solution Partner Siemens)



## e-PROCUREMENT

## Digitalisez la gestion de vos achats

Sonepar met à votre disposition un ensemble de solutions sur-mesure afin d'optimiser votre expérience d'achats digitalisée



### Simplifiez vos démarches

de la recherche d'un produit jusqu'à la facturation de celui-ci.



### Gagnez en Efficacité

en digitalisant vos process d'achats.



### Sonepar Connect vous accompagne dans votre démarche

en construisant la bonne solution !

# Nos agences Industrie

## Notre expertise

Une équipe dédiée à 100% aux clients industriels qui connaît et maîtrise vos besoins :

- Un accès unique et centralisé à l'offre de solutions industrielles la plus large du marché.
  - Une relation commerciale sur-mesure et parfaitement adaptée à vos besoins quotidiens et à vos projets.
- Une équipe formée de manière régulière aux produits et solutions industries des meilleurs fabricants.



**AGENCE**  
INDUSTRIE

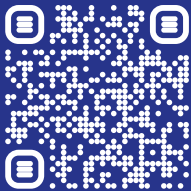
**AGENCES**  
SPECIALISEES

**factory**  
A Sonepar Company

**factory**  
A Sonepar Company

**ALDIANCE**  
A Sonepar Company

Contactez notre  
équipe Industrie



**Sonepar France**

20 Quai du Point du Jour  
92100 Boulogne-Billancourt  
R.C.S. Nanterre 326 769 379



 **sonepar**

