

Industrie Pétrochimie & Pharma

Édition 2024

[Plan d'offre](#)

[Solutions métiers](#)

[Solutions Industrie 4.0](#)

[Services](#)

Nos solutions à votre projet

avec nos partenaires fabricants



- Solutions industrielles
- Eclairage
- Sécurité et communication
- Génie climatique
- Energies renouvelables

Plan d'offre Industrie Pétrochimie & Pharma

○ Enveloppes industrielles

- Boîtes : plastiques - métal - Inox
- Coffrets : plastiques - métal - Inox
- Armoires : plastiques - métal - Inox
- Enveloppe climatisation
- Enveloppe ventilation
- Pupitre
- Rails din
- Barres, tresses
- Borniers de raccordement
- Platine de fond



○ Coffrets, fiches & prises

- Prises industrielles
- Coffrets indus. de chantier
- Coffrets indus. d'équipement



○ Relais, transformateurs alimentations

- Relais électromécanique
- Relais statique
- Relais temporisé
- Concertisseur de signal
- Relais de contrôle
- Alimentation redressée filtrée
- Alimentation à découpage
- Compteur horaire, impulsion
- Transformateur



○ Connectique, raccordement & marquage indus.

- Bloc de jonction
- Connectique rectangulaire
- Coridon M8 M12 étanche
- Presse étoupe
- Chaîne porte câble
- Passe câble
- Embout de câblage
- Gaine de protection industrielle

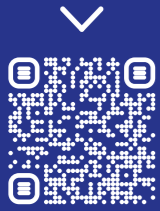




Offres disponibles dans nos agences ou sur nos plateformes.

Renseignez-vous auprès de votre interlocuteur habituel.

Retrouvez notre catalogue dédié Industrie



Commande et protection moteur

- Contacteur moteur
- Disjoncteur moteur
- Relais thermique moteur
- Sectionneur électronique
- Démarreur électromécanique



Commande machine

- Boutonnerie
- Commutateur, combinateur
- Boîte pendante



Signalisation machine

- Voyant
- Colonne lumineuse
- Signalisation lumineuse
- Avertisseur sonore



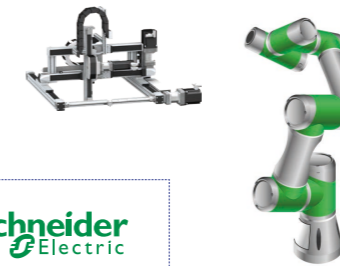
Automatisme industriel et solutions 4.0

- Contrôleur logique
- Automate machine
- Automate process
- Module d'E/S passif
- Précablage automate
- Logiciel et superviseur
- Switch, passerelle, routeur industriel
- Solution communication sans fil
- Module d'E/S actif



Robotique

- Moteur brushless
- Robotique
- Axe linéaire



--	--

Régulation

- Régulation
- Enregistreur
- Gradateur de puissance



--	--



Nos certifications :

L'ensemble de nos 6 plateformes logistiques sont des installations classées pour la protection de l'environnement (ICPE) et sont certifiées.

4 de nos 6 plateformes sont HQE.

Interface homme machine

- IHM non tactile
- IHM tactile
- PC industriel
- Indicateur numérique
- Panneau affichage industriel



Variation de vitesse

- Démarreur électronique
- Variateur de fréquence machine
- Variateur de fréquence process
- Variateur Brushless



--	--	--	--



Offres disponibles dans nos agences ou sur nos plateformes. Renseignez-vous auprès de votre interlocuteur habituel.

Sécurité machine

- Arrêt d'urgence
- Capteur de sécurité
- Contrôleur de sécurité
- Module de sécurité
- Interrupteur de sécurité
- Barrière et scanner
- Automate de sécurité
- Tapis, bande de sécurité



Détection

- Détection électromécanique
- Détection photoélectrique
- Détection inductive
- Détection ultrason
- Détection capacitive
- Détection de température
- Détection de pression
- Détection de niveau
- Codeur, code barre vision, contraste



Nos solutions, notre expertise pour la gestion de votre stock

- Rationalisation panel fournisseurs
- Substitutions fonctions simples
- Intégration des codes GMAO

○ Mesure

- Testeur de tension
- Multimètre
- Pince ampéremétrique
- Contrôleur d'installation et d'isolation
- Analyseur de réseau
- Mesure autre
- Accessoires mesure
- Caméra thermique



○ Equipement ATEX

- Contrôle commande
- Eclairage
- Connectique
- Barrières intrasec
- Capteurs de position
- Mesure de niveau
- Débitmètre
- Coffrets
- Automation
- Motorisation
- Pupitre commande
- HMI et PC Industriels
- Presse étoupe



○ Fils, câbles & cheminement

- Câble courant faibles et réseaux
- Câble de puissance (blindé, non blindé)
- Câble d'automatisme et de réseaux industriels
- Câble rigide cuivre
- Câble spéciaux, haute température, C1 CR1
- Câble vidéo et téléphone
- Chemin de câble
- Conduit
- Goulotte, moulure et plinthe



○ Outillage et accessoire d'installation

- Cosses, manchons et embouts
- Equipements de chantier et d'atelier
- Gaines et manchons thermorétractables
- Outillage à main
- Outillage électro-portatif & accessoires
- Piles et batteries
- Produits d'étanchéité, fixation et maintenance
- Protection individuelle
- Protection risques électriques
- Visserie, boulonnerie, clouterie, attache
- Ciseaux
- Clés torx
- Dénude câbles
- Mesure, mètre, niveau
- Outil de coupe
- Pinces à bec, coupante
- Pinces isolées
- Pinces non isolées
- Tournevis électronique





Afin d'en savoir plus sur notre offre Éclairage dédié à l'environnement Pétrochimie & Pharma : **Demandez notre guide éclairage Industrie en agence !**

Éclairage

○ Étanche ATEX

PHILIPS	TRILUX SIMPLY YOUR LIGHT.
EAT·N Powering Business Worldwide	A.T.X.
NORKA	



○ Encastré ATEX

EAT·N Powering Business Worldwide



○ Tubulaire ATEX

TRILUX SIMPLY YOUR LIGHT.	NORKA
Sammode	EAT·N Powering Business Worldwide



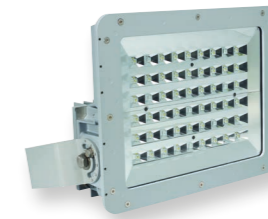
○ Armature Industrielle

PHILIPS	TRILUX SIMPLY YOUR LIGHT.
EAT·N Powering Business Worldwide	Dialight
A.T.X.	



○ Projecteur ATEX

EAT·N Powering Business Worldwide	Dialight	A.T.X.
---------------------------------------------	-----------------	---------------



○ Hublot ATEX

EAT·N Powering Business Worldwide



○ Éclairage portatif et baladeuse ATEX

EAT·N Powering Business Worldwide	sunnex
---------------------------------------------	---------------

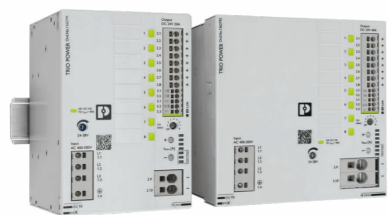


Pour ne rien manquer de notre offre, rendez-vous au chapitre «Équipements ATEX» de notre catalogue Éclairage Industrie 2024.





Votre alimentation de référence



TRIO POWER, l'alimentation robuste pour une utilisation dans la construction de machines

Compacte, robuste et toujours fiable : l'alimentation TRIO POWER 24 V constitue la référence du nouveau standard dans la construction de machines.

Les nouvelles alimentations TRIO POWER avec protection d'appareil à plusieurs canaux intégrée séduisent par leur conception peu encombrante; Une alimentation robuste et fiable, une manipulation simple, un diagnostic intelligent et l'interface IO-Link. avec disjoncteur multicanal intégré.

Pour plus d'informations, rendez-vous sur phoenixcontact.fr

**Les solutions de connexion et
l'expertise LAPP au service de vos
applications industrielles**



Solutions Métiers Pharma



RITTAL Hygienic Design

Spécialement conçue pour répondre aux exigences les plus strictes de l'industrie pharmaceutique et allier fonctionnalité et design !

Les solutions d'habillage électrique Rittal en acier inoxydable garantissent une hygiène et une sécurité optimale. Les boîtiers de jonction, coffrets et armoires électriques en acier inoxydable **Hygienic Design** sont conformes aux normes les plus élevées, assurant ainsi une protection fiable contre les proliférations bactériennes :

- Toit incliné de 30° vers l'avant
- Joints teintés en silicone bleu
- Serrure à six pans



Pour aller + loin



Leuze

Cellules miniatures Hygien Design Série 53C

La **Série 53C Hygien Design** est conçu pour être utilisé dans des applications hygiéniques sensibles (pharmaceutiques, cosmétiques et alimentaires).

LEDs d'état :

- Copolyester Tritan TX1001
- Certifié FDA, désinfectable et non diffusant

Boîtier INOX V4A :

- (AISI 316L) WASH-DOWN-Design, IP69K Rugosité $\leq 0,8 \text{ Ra}$
- Pas de trou de fixation pour éviter les dépôts

Revêtement de l'optique :

- PMMA+ avec revêtement spécial, résistant au H_2O_2 et au nettoyage avec de l'alcool à 70%

Technologie de boîtier étanche :

- Étanche au gaz, permet d'éviter les contaminations bactériennes

Réglages :

- POM Hostaform C9021
- Certifié FDA, désinfectable et non diffusant

Fixation V4A (AISI 316L) :

- Le concept de fixation unique assure une connexion étanche au gaz entre le capteur et la machine
- Raccord étanche, diamètre 12 mm, convient à G6

Marquage électrochimique :

- Résistance dans le temps et désinfectable



Pour aller + loin



Lexium Cobot

Sécurité :

- Une coopération sûre avec l'homme
- Protection contre les collisions
- Protection visuelle en option
- Contrôle précis des forces

Installation facile :

- Programmation libre et graphique
- Plug and play
- Mode d'apprentissage

Connecté :

- Programmation libre et graphique
- Plug and play
- Mode d'apprentissage

Performance :

- Léger et compact
- Large gamme de 3 à 18kg
- Servocommande précise des articulations
- Haute précision de positionnement

Intégré :

- Plateforme logicielle et matérielle ouverte
- Blocs fonctionnels pour une intégration facile des machines avec l'offre Schneider
- ME-TWIN prêt à concevoir
- Système de vision



JUMO LOGOSCREEN 700

Le contrôle de la pression en salle blanche occupe le rôle central. La surveillance avec l'enregistreur **JUMO LOGOSCREEN 700** veille à ce que vous soyez, en cas de panne ou de dysfonctionnement, immédiatement averti par le serveur Web intégré. Pour que vous puissiez négliger les influences extérieures lors de la production de produits sensibles, il est vital que vous ayez des conditions climatiques reproductibles en permanence dans votre salle blanche.

Le **JUMO LOGOSCREEN 700** est également adapté pour cela. Les grandeurs de mesure peuvent être enregistrées, affichées et mémorisées simultanément.





ADVANTECH

SPC-515

Écran tactile industriel multipoint XGA TFT LED LCD de 15 pouces avec boîtier en acier inoxydable et IP69K.

- L'indice de protection IP69K protège contre la poussière et l'eau
- Boîtier en acier inoxydable 304L
- Processeur Intel® Core™ i3/i5/i7 de 6e génération
- Écran tactile équipé d'un film de protection contre les éclats
- Contrôle tactile multipoint PCAP
- Touches de fonction et d'accueil intégrées pour une utilisation intuitive
- Système de refroidissement sans ventilateur



Solutions Métiers Pétrochimie



ExLin LED EATON

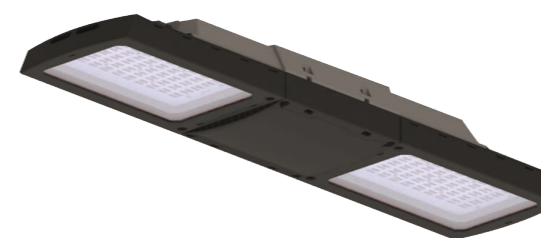
La gamme **ExLin LED EATON** devient la nouvelle référence en terme d'éclairage pour zones ATEX, avec des rendements pouvant atteindre 120 lm/W.

Ces luminaires peuvent être utilisés dans les **zones 1 et 2** (gaz) ainsi que dans les **zones 21 et 22** (poussières).

Le boîtier est compact (longueur 770 ou 931 mm) pour s'intégrer plus facilement dans les installations, et résistant aux UV et aux chocs.

Plusieurs flux lumineux sont disponibles : 2750 lm(3L), 5300 lm(5L) ou 8120 lm(7L) avec également plusieurs types de faisceau : standard, intensif ou extensif pour pouvoir optimiser le nombre d'appareils en fonction de l'application.

La vitre peut être transparente ou dépolie afin de limiter l'éblouissement des opérateurs. Avec cette nouvelle gamme, une **durée de vie de 100.000 h** sans maintenance est désormais envisageable, avec en plus la possibilité de remplacer le driver ou le compartiment LED en fin de vie.





Capri ADE - Presse-étoupe ATEX pour câble armé

Disposant de nombreuses certifications, les presse-étoupes **Capri ADE** pour câble armé assurent l'étanchéité antidéflagrante sur la gaine interne du câble, l'amarrage mécanique de l'armure et sa continuité électrique, ainsi qu'une parfaite étanchéité à l'eau et à la poussière sur la gaine externe du câble.

Adaptés aux installations IEC et NEC pour de nombreux types de câbles, les modèles Capri ADE-4F sont disponibles en plusieurs matériaux et avec de nombreux types de filetages pour répondre à tous les besoins.

Modes de protection :

Antidéflagrant Ex db, Sécurité augmentée Ex eb
Respiration limitée Ex nR, Poussières Ex tb

Classification des zones :

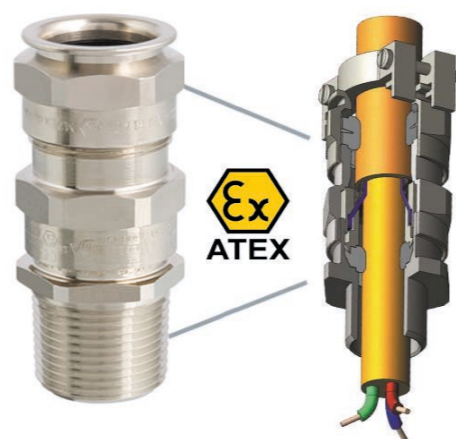
Zones 1 et 2, Groupes IIA, IIB et IIC / Zones 21 et 22, Groupes IIIA, IIIB et IIIC / Classe I, Zone 1, AEx e II / Classe I, Zone 2, AEx e II, Ex e II

Système de serrage d'armure universel :

Grâce à leur conception universelle, les modèles ADE 4F, ADE 5F et ADE 6F acceptent tous les types de câbles armés (armures avec feuillard, fils ou tresse)

Conçus et certifiés pour une utilisation dans les environnements les plus difficiles :

Solution idéale pour des températures de fonctionnement extrêmes de -60 °C à +140 °C. Indice de protection IP66 et IP68 pour une parfaite étanchéité à la poussière et résistance à des projections puissantes à la lance ou à une immersion prolongée dans l'eau



ProSite Floodlight

La gamme de **ProSite Floodlight** de Dialight est une solution d'éclairage robuste et hautement efficace, spécialement conçue pour répondre aux besoins des industries chimique, pharmaceutique et pétrolière. Doté d'une technologie de pointe et d'une construction durable, le ProSite offre une illumination supérieure avec une consommation d'énergie minimale.

Ils sont certifiés pour une utilisation dans les environnements dangereux, offrant une protection maximale contre l'eau, la poussière, les débris et les vibrations. Ils sont d'ailleurs certifiés DNV. Avec des optiques de précision et des LED à haut rendement, ils garantissent une illumination uniforme et efficace, tout en réduisant les coûts énergétiques.

Disponibles de 12 000 à 65 000 lumens, atteignant jusqu'à 165 lm/W et offrant une variété de flux lumineux et de faisceaux, Très large (131° x 108°), Large (125°), Moyen (56°) et Asymétrique, pour répondre aux exigences spécifiques de chaque application. Il existe diverses options de montage permettant une installation facile et rapide dans n'importe quel environnement.

Pour les sites SEVESO et les zones ATEX 2, 21 & 22, le ProSite offre une solution fiable et conforme aux normes les plus strictes en matière de sécurité avec une garantie de 10 ans.



EcoStruxure™ Panel Server

EcoStruxure Panel Server vous permet d'accéder aux informations dont vous avez besoin pour protéger, maximiser et optimiser votre installation de distribution électrique.

Passerelle tout-en-un :

- Votre réseau OT séparé de votre réseau IT
- Concentrateur de données sans fil
- Modbus RS485 vers Modbus TCP
- Prise en charge de plusieurs connexions Ethernet pour fournir en même temps des informations à la supervision locale et aux applications sur le cloud

Simple mise en service :

- Logiciel EcoStruxure Power Commission
- Détection automatique des équipements
- Génération de rapports pour valider la configuration de la passerelle

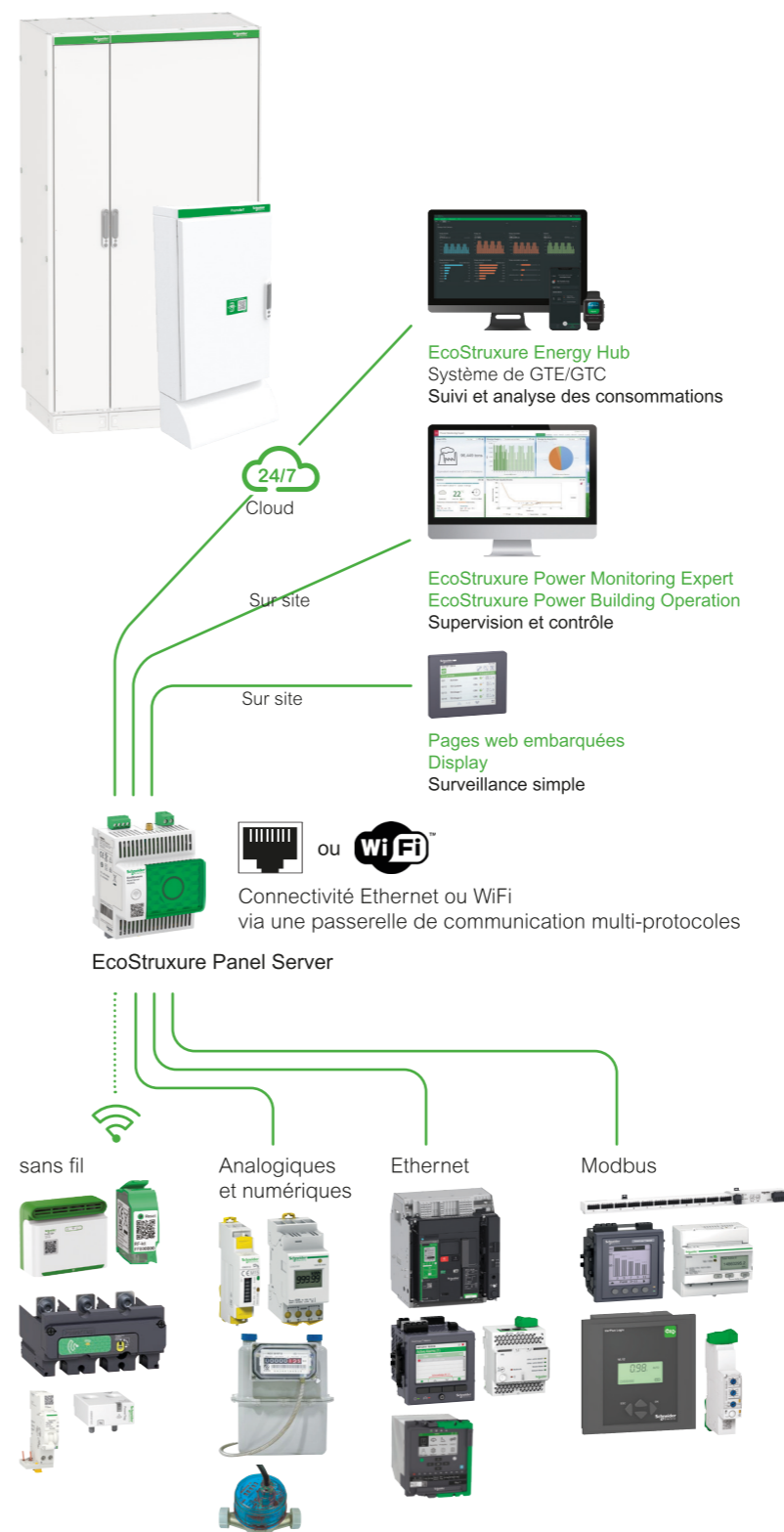
Exploitation de données intuitive :

- Pages web conviviales pour la surveillance de l'installation électrique
- Données contextualisées
- Configuration simple des alarmes pour recevoir des notifications par e-mail
- Enregistreur de données et serveur d'énergie conforme IEC 62974-1



PrismaSeT G / P

- Modernisation des installations
- Installation et mise en service extrêmement simple et rapide
- Performance environnementale du produit
- Connectivité Ethernet ou WiFi via une passerelle de communication multi-protocoles
- Supervision et contrôle
- Système de GTE/GTC
- Suivi et analyse des consommations



Sonepar, distributeur **spécialiste des solutions Industrie du Futur 4.0**

L'industrie du futur / Industrie 4.0 est une approche de la production industrielle qui intègre :

- **La collecte de données** provenant des machines et du process grâce à différentes technologies hardware
- **L'analyse et la visualisation** des données collectés à travers de software pour aider les différents employés de l'usine à prendre les bonnes décisions
- L'accompagnement via **des services et partenaires**

... afin de rendre les usines plus efficaces, performantes, sûrs et durables dans le but d'être plus compétitif.

Efficacité Energétique

Les technologies de l'industrie 4.0 peuvent être utilisées pour mesurer, surveiller et gérer la consommation d'énergie, en identifiant et en exploitant les opportunités d'économie d'énergie.

Robots & Automatisation

L'utilisation de robots et d'automates programmables peut améliorer l'efficacité en accélérant les processus de production, en réduisant les erreurs humaines et en permettant une production ininterrompue, même dans des conditions difficiles.

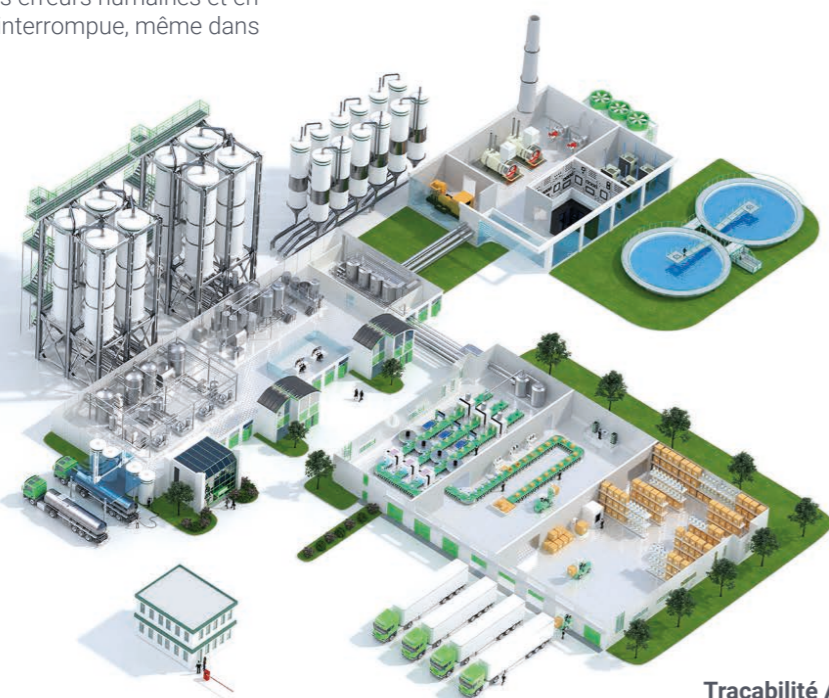
Solutions logicielles

L'intégration de systèmes de supervision et MES dans les usines apporte une valeur ajoutée significative en améliorant l'efficacité, la qualité, la conformité, et la prise de décision basée sur les données, tout en réduisant les coûts et en augmentant la satisfaction des clients.

Supervision / Historisation / MES / ...
Certification ANSSI / Certification internationale IEC 62443

Maintenance Prédictive

Grâce à l'analyse vibratoire et aux capteurs intelligents, les usines peuvent surveiller l'état des machines en temps réel, prévoir les pannes avant qu'elles ne surviennent et planifier la maintenance de manière proactive, ce qui réduit les temps d'arrêt et prolonge la durée de vie des équipements.



Traçabilité Améliorée

La blockchain et les technologies de suivi peuvent entraîner une augmentation de la transparence, de la sécurité, de l'efficacité et de la collaboration tout au long de la chaîne de valeur.

Cybersécurité

Il est impératif que les usines adoptent une posture proactive en matière de cybersécurité pour protéger leurs actifs, maintenir leurs opérations et garantir la sécurité de leurs produits.

Qualité Consistante

Les systèmes de vision par IA et les capteurs en ligne peuvent surveiller la qualité en continu et détecter les anomalies, ce qui assure une qualité constante et réduit les déchets.



« Collecter, historiser et analyser les données à haute fréquence au plus près de la machine. »

Solutions industrie 4.0

sonepar.fr

Edge Computing Siemens

Cette technologie sont des PC Industriel qui permettent de traiter et d'analyser des données proches de la machine grâce à des applications natives plutôt que de les envoyer à un DataCenter ou à un cloud pour le traitement.

Visualiser en temps réel

- OEE, performances, comparaison par batch et équipe
- Variables clefs
- Données énergétiques
- Vos données opérateurs

Calculer en temps réel

TRS de votre équipement ou ligne

Alerter

Sur une valeur, un état précis ou lors d'un dépassement de seuil

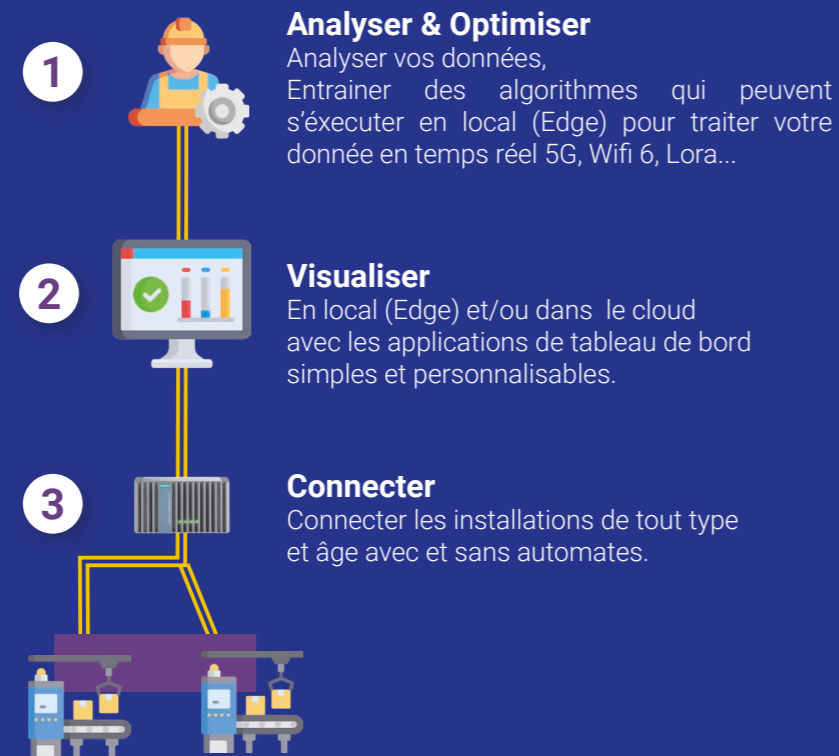
Les KPI

Exploiter les données des machines et des usines, optimiser les opérations, réduire les coûts et augmenter la disponibilité en investissant dans un Edge Box Industriel.

- **Disponibilité Machine** (TRS/OEE, Pareto des pannes)
- **Maintenance préventive / prédictive** (Analyse vibratoire, Suivi à distance, Surveillance de seuil sur KPI)
- **Performance de production** (Cadence de production, Suivi Ordre de Fabrication, Lien SCADA)
- **Analyse de données** (Modèles prédictifs)
- **Consommation d'énergie** (Dashboard énergie, ISO 50001)
- **Qualité produit** (Carte de contrôle, Analyse SPC/MSP, Formulaire opérateurs digitalisés)

SIEMENS

3 étapes pour exploiter la puissance de vos données



Nos questions sont les suivantes :

Aimeriez-vous visualiser en temps réel votre disponibilité machine ?

Souhaitez-vous recevoir des alertes sur un état précis ou lors d'un dépassement de seuil de votre machine ou ligne de production ?

Souhaitez-vous faire de la maintenance prédictive sur votre process ?

« Prévenez les pannes avant qu'elles ne surviennent ! »

SIMOTICS CONNECT 400

sonepar.fr

Maintenance prédictive Analyse vibratoire des moteurs

(Intégration possible sans arrêt du process)

Anticiper les pannes et les arrêts de production coûteux, réduire les coûts de maintenance, anticiper la durée de vie de vos moteurs, la maintenance prédictive est une solution incontournable offrant des avantages significatifs pour les usines et les installations de production.

- **Montage et installation facile**
- **Optimisation des activités** de maintenance, liste des pièces de rechange, maintenance prédictive, planification des interventions
- L'information est obtenue **simplement et rapidement** à l'aide de App (sidrive IQ sous le cloud Insights Hub ou en local Industrial EDGE)

Surveillance Moteur asynchrone

En surveillant les vibrations en temps réel, cette méthode offre une détection précoce des anomalies, permettant aux équipes de maintenance d'intervenir de manière proactive. Cela se traduit par une réduction significative des temps d'arrêt imprévus, une prolongation de la durée de vie des moteurs, et une planification plus précise des activités de maintenance.

3 mesures :

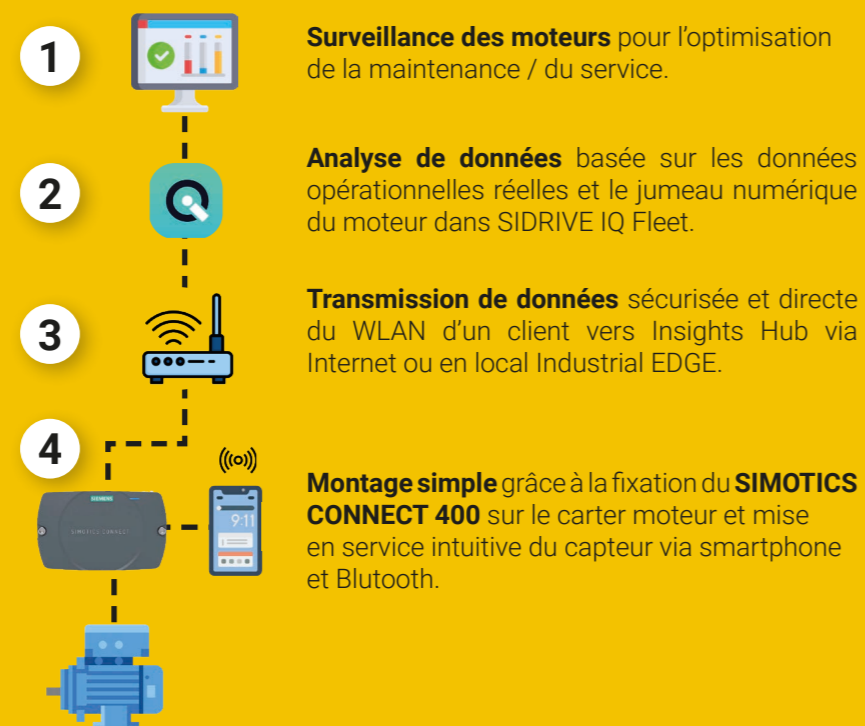
- Vibration
- Température
- Champ magnétique

Les Indicateurs sont disponibles dans SIDRIVE IQ :

- État du moteur,
- Surveillance des vibrations,
- Température,
- Vitesse de rotation,
- Heures de fonctionnement,
- Nombre de démarrages,
- Informations géographiques,
- Consommation d'énergie,
- Recommandations de maintenance

SIEMENS

4 étapes pour une maintenance prédictive optimale



Nos questions sont les suivantes :

Avez-vous des moteurs dont l'arrêt de fonctionnement est critique pour votre production ?

Savez-vous détecter et anticiper les pannes de vos équipements ?

Voulez-vous avoir une planification plus précise des activités de maintenance ?

Prestation associée :

- Étude CDC
- 1 journée d'installation sur site
- 1 journée d'assistance au paramétrage sur site
- 2h d'assistance téléphonique/ an

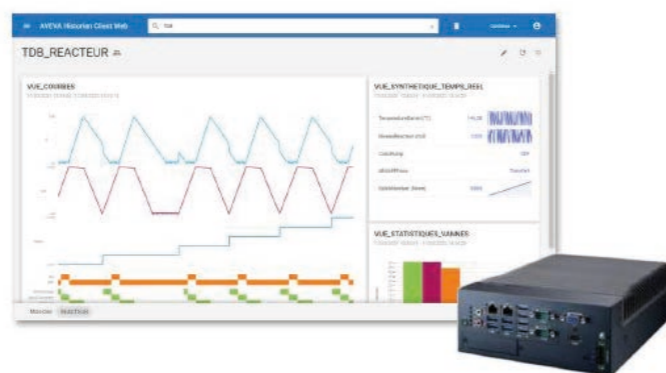
Une offre prête à l'emploi pour vos projets industriels

Galium™ EDGE HMI



Pupitre opérateur indépendant des systèmes de contrôle commande

Galium™ EDGE ANALYTICS



Solution de collecte et d'analyse de données process

Galium Edge HMI, powered by AVEVA

Principaux avantages de l'offre Galium Edge HMI :

- **Solution indépendante** des constructeurs d'automates (Siemens, Schneider, Rockwell...)
- Offre de l'**évolutivité fonctionnelle** (Cloud, Historian, AVEVA System Platform...)
- **PC Base Windows** offre la possibilité d'installer d'autres logiciels ou d'accéder à d'autres applications métiers (MES, GMAO, GPAO, ERP...) – Offre plus de connectivité (USB, RS...)
- Complète l'offre de pupitres aujourd'hui disponible dans le catalogue Sonepar (Schneider Electric Magelis)
- **Solution préinstallée** de Windows 10 et du logiciel AVEVA Edge (guide de mise en route disponible dans le package)
- Peut être installée par de nombreux intégrateurs AVEVA (+250 en France disposants du logiciel de développement)

Dimensions écran disponible: 15,6" et 17»

Version Soft. disponible : 1500 variables

Disponible avec ou sans outil de développement

Galium™ EDGE HMI



Pupitre opérateur indépendant des systèmes de contrôle commande



Galium Edge Analytics, powered by AVEVA

I Principaux avantages de l'offre Galium Edge Analytics :

- **Solution indépendante** des constructeurs d'automates (Siemens, Schneider, Rockwell...)
- Permet de **connecter, centraliser, historiser et analyser** les données process des équipements de production
- Dispose d'**outils simples et intuitifs** pour exploiter les données
- **Maintenance simplifiée** de la base de données (ne requiert aucune administration informatique)
- **Accès facile aux données** sans connaissance SQL
- Peut compléter l'**offre Galium Edge HMI** (intégration native)
- Permet aux utilisateurs de se créer eux-mêmes leurs **tableaux de bord**

I Disponible On-Premise (installé sur site) :

- Version On-Premise (solution packagée Hard + Soft, installée sur site)

EDGE ANALYTICS ON-PREMISE :

- + 1 PC Industriel Fanless
- + Drivers de communication automates
- + Base de données Historian (100 ou 500 var)
- + 1 ou 5 Clients Web d'exploitation des données



Solution de collecte et d'analyse
de données process

Nos services pour vous accompagner au quotidien

Audit de maturité digitale

- État des lieux de l'avancée de l'entreprise en termes de digitalisation
- Identifier les opportunités liées à la digitalisation pour l'entreprise

Audit d'obsolescence

- Réduction du risque d'arrêt de production non anticipé
- Améliorer la productivité
- Réduire les coûts
- Gestion optimisée des immos.

Audit de connectivité

- Déterminer le potentiel de digitalisation de la base installée
- Audit de l'état de connectivité des machines
- Identification des principaux cas d'usage IIOT pertinents

Audit de cybersécurité

- Connaissance de votre base installée, de ses équipements et de ses failles
- Réduction du risque de cyber-attaques
- Amélioration de la disponibilité

Audit en efficacité énergétique

- Réduire votre consommation énergétique et atteindre vos objectifs de durabilité
- Identifier les économies et améliorations possibles

Les Services Energétiques et le CEE

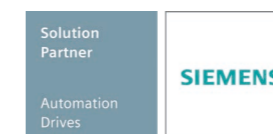
- Plateforme Digitale de Management de l'énergie
- Stratégie Décret Tertiaire + Déclaration Opération
- Audit énergétique + Plan d'action pluriannuel
- Energy Management
- Accompagnement Decret Bacs
- Le Financement
- CEE, Etudes & Calcul ROI,
- Financement reste à charge

Nos experts sont certifiés

Nos experts sont
Alliance Certified IAD



Nos experts ALDIANCE
sont **labellisés SPS**
(Solution Partner Siemens)



e-PROCUREMENT

Digitalisez la gestion de vos achats

Sonepar met à votre disposition un ensemble de solutions sur-mesure afin d'optimiser votre expérience d'achats digitalisée



Simplifiez vos démarches

de la recherche d'un produit jusqu'à la facturation de celui-ci.



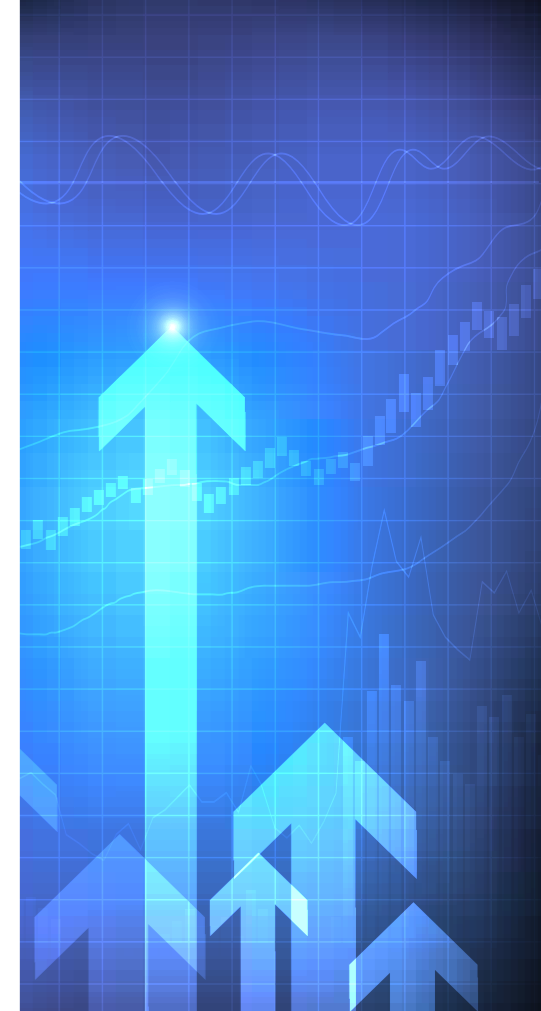
Gagnez en Efficacité

en digitalisant vos process d'achats.



Sonepar Connect vous accompagne dans votre démarche

en construisant la bonne solution !

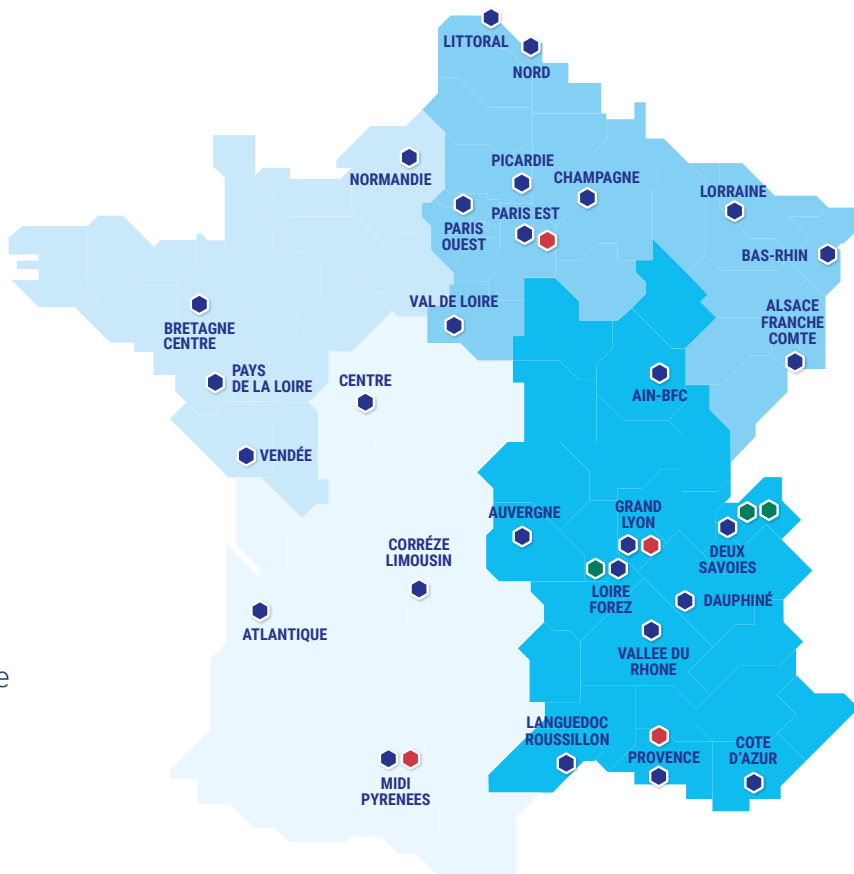


Nos agences Industrie

Notre expertise

Une équipe dédiée à 100% aux clients industriels qui connaît et maîtrise vos besoins :

- Un accès unique et centralisé à l'offre de solutions industrielles la plus large du marché.
 - Une relation commerciale sur-mesure et parfaitement adaptée à vos besoins quotidiens et à vos projets.
- Une équipe formée de manière régulière aux produits et solutions industries des meilleurs fabricants.



AGENCE
INDUSTRIE

AGENCES
SPECIALISEES

factory
A Sonepar Company

factory
A Sonepar Company

ALDIANCE
A Sonepar Company

Contactez notre
équipe Industrie



Sonepar France

20 Quai du Point du Jour
92100 Boulogne-Billancourt
R.C.S. Nanterre 326 769 379



sonepar