

# Catalogue Mesure

2024 - 2025

## Édito



Nous sommes heureux de mettre à votre disposition notre nouveau catalogue dédié aux appareils de mesures portables. Ce guide est conçu pour répondre aux applicatifs domestiques, installations tertiaires ou industrielles.

Dans un contexte où la recherche d'efficacité énergétique est devenue primordiale, il est essentiel de disposer des outils adéquats pour mesurer et contrôler les consommations électriques.

Que vous soyez électricien ou utilisateur industriel en recherche d'optimisation des coûts énergétiques et d'efficacité des processus de production, notre catalogue saura répondre à vos besoins

Les appareils de mesures électriques présentés dans ce catalogue ont été soigneusement sélectionnés en association avec nos partenaires fabricants. Ils vous permettront de travailler en toute sécurité sur les installations électriques.

Découvrez toutes les dernières innovations :

- Multimètres 3 en 1
- Caméras thermiques
- Analyseur de réseau
- Testeurs de bornes de recharges pour véhicules électriques
- Testeurs dédiés à l'énergie solaire
- Détecteur de fuite

Notre réseau d'agences et nos équipes sont disponibles pour vous aider à définir les appareils de mesures les plus adaptés à vos besoins.

Merci pour votre confiance.



# Sommaire

## Tradeforce

P8

## Multimètre

P10

## Pince ampèremétrique

P26

## Indicateur de tension

P38

## Surveillance des installations

P48

## Testeur

P56

## Mesure autres

P66

## Accessoires instrument de mesure

P80

## Glossaire

P92



## Leader de la distribution de matériel électrique & solutions associées



### Disponibilité :

s'adapter et progresser constamment, être souple, répondre présent. Nous sommes partout en France, toujours à moins de 30 minutes de chacun de nos clients.



### Sincérité :

nous faisons partie du quotidien les uns des autres. Nous faisons toujours le maximum pour tenir nos promesses et vos plannings.



### Sur-mesure :

nous nous efforçons d'inventer des solutions particulières pour chacun. Un défi relevé grâce à notre offre riche et aux qualités de nos équipes.



[www.sonepar.fr](http://www.sonepar.fr)

Une expérience d'achat plus rapide, fluide et personnalisée avec **1,5 million de références disponibles**



Résidentiel



Tertiaire



Industrie



**2 500 références**

disponibles en agences



**45 000 références**

livrées en J+1 ou J+3



**154 000 m<sup>2</sup>**

de stockage et 6 plateformes logistiques



**Près de 400 agences**

il y en a forcément une à côté de chez vous !



**Livraison sur vos chantiers**

ou en agences en 24h chrono



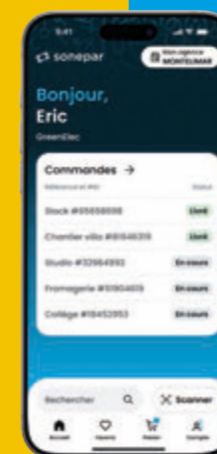
**Commandes en ligne**

jusqu'à 20h pour livraison le lendemain avant 7h30

Accédez au site



Téléchargez l'appli



Commandez en ligne **JUSQU'À 20 H** et soyez livrés **dès le lendemain matin.**



**Retirez vos commandes en 2h.**

Votre commande est disponible dans une agence de votre région en 2h sous réserve de stock.



Moteur de recherche **intelligent.**



Historique des commandes **sur 12 mois.**



**Persistence de connexion** (90 jours).




**L'application mobile** vous permet d'avoir tous les avantages du site dans votre poche et de les utiliser n'importe où et à n'importe quel moment de la journée.




**Scannez les codes-barres** sur les boîtes fabricants des articles que vous souhaitez, ou directement dans les rayons de votre agence, pour **commander avec plus de simplicité.**


## Notre force logistique à votre service

 6 plateformes logistiques, 1 dispositif national  
**154 000 m<sup>2</sup> de stockage**

 **Livraison sur vos chantiers ou en agence sous 24h chrono**

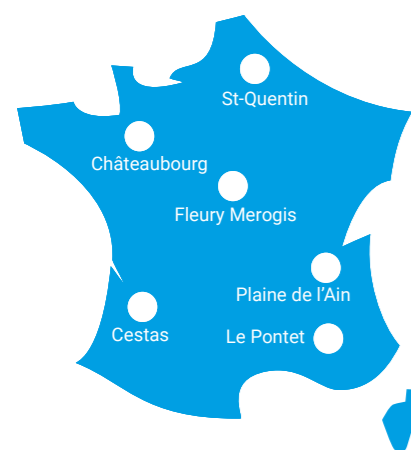
- Préparation et livraison de commande personnalisées sur chantiers
- Transport dédié en Ile de France et plusieurs agglomérations

 **2 500 références** disponibles dans nos agences  
**45 000 références** livrables à J+1 et J+3

 **Cut off à 20h** pour retrait en agence le lendemain avant 7h30

# Sonepar propose 3 solutions pour recycler vos D.E.E.E

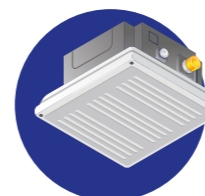
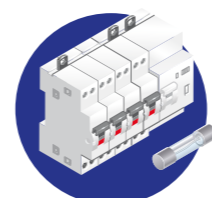
(Déchets d'Équipements Électriques et Electroniques)



### Nos certifications :

L'ensemble de nos 6 plateformes logistiques sont des installations classées pour la protection de l'environnement (ICPE) et sont certifiées.

4 de nos 6 plateformes sont HQE.



### 1 Le point de collecte dans votre agence Sonepar

Déposer vos équipements électriques usagés en agence

### 2 L'enlèvement sur votre chantier par **ecosystem**

Sonepar vous aide à organiser l'enlèvement de vos déchets électriques sur vos chantiers

### 3 L'installation sur site par **ecosystem**

Si vos déchets électriques atteignent **500 Kg** ou **2,5 m<sup>3</sup>** vous pouvez demander à Ecosystem la mise en place de contenants dans vos locaux



Vous pouvez contacter votre agence Sonepar habituelle ou contacter **ecosystem** par téléphone de 8h30 à 18h : **0 809 540 590**  
Service gratuit + prix d'un appel local

Les filières de traitement et valorisation ainsi que la recherche de filière de réemplois sont pilotées en lien avec l'eco-organisme Ecosystem

**ecosystem**  
recycler c'est protéger

## I Indicateur de tension Stylo



Code produit	Référence fournisseur	Tension	Fréquence	Option	CAT4	Stock
0791400049	0004940003	200V AC à 1000V AC, 12V à 1000V AC	50/60 Hz	Lampe + Housse	1000V	●



## I Indicateur de tension

### Points forts

Mesure des tensions continues et alternatives, de la fréquence, test RDC et test de continuité



Code produit	Référence fournisseur	Tension	Fréquence	Impédance	Rotation phase	Option	CAT3	Stock
0004940002	07914000055	LED 12,24,36,50,120,230, 400 AC/DC, 690 VDC	50/60 Hz	<400kΩ	Oui	Buzzer	600V	●



# Multimètre

## I Multimètre

### Points forts

Multimètre numérique de poche, 4000 points, permettant la mesure de la tension AC/DC, courant AC/DC, la fréquence, le cycle de service, la résistance, la continuité, le test de diode ainsi que la capacité. Détection de tension sans contact. Pratique, avec sa torche intégrée. Piles AAA 1.5V et housse de rangement fournies.



Code produit	Référence fournisseur	Nb points	Affichage	U AC/DC	CAT4	Stock
07914000046	0000690004	4000	3 1/2	600V	600V	●



## I Multimètre TRMS

Ce multimètre TRMS mesure la tension AC/DC, le courant AC/DC, la résistance, la fréquence (électrique et électronique), le test diode et de continuité. Il est étanche et de conception robuste pour une utilisation intensive.

### Points forts

- Signal VFD
- Indication de batterie faible
- Mise hors tension automatique
- Fonction de maintien des données
- Rétro-éclairage de l'écran
- Stockage des valeurs maximales
- Stockage de la valeur minimale
- Test de résistance/test de diode
- Mesure de la fréquence



Code produit	Référence fournisseur	Nb points	TRMS	Autorange	Affichage	U AC/DC	I AC/DC	CAT4	Stock
07914000058	0000690001	6000	AC/DC	Oui	3 3/4	1000V	10A	600V	●

# Pince ampèremétrique

## I Pince ampèremétrique

Pince ampèremétrique fermée 600V CA - CC - 4000 Ohms. Cordons de mesure, batterie 9V, sonde de température Type-K, mallette de transport.



Code produit	Référence fournisseur	Nb points	U AC/DC	I AC/DC	CAT4	Stock
07914000057	0000690005	6000	600V	400A AC	600V	●



I Multimètre

C.A 702 POCKET DMM



Code produit	Référence fournisseur	Nb points	Autorange	Affichage	U AC/DC	CAT3	CAT4	Stock
00087807503	P01191739Z	2000	Oui	3 1/2	600V	1000V	600V	●



C.A 703 POCKET DMM



Code produit	Référence fournisseur	Nb points	Autorange	Affichage	U AC/DC	I AC/DC	CAT3	CAT4	Stock
00087807504	P01191740Z	2000	Oui	3 1/2	600V	200,0µA/ 200,0 mA	1000V	600V	●



Points forts

- Boîtier solide avec gaine protectrice
- Protection de surtension
- Continuité



Code produit	Référence fournisseur	Nb points	Affichage	U AC/DC	CAT3	Stock
00129400107	DT201	2000	3 1/2	600V	600V	●



Points forts

- Boîtier surmoulé
- Mise en veille automatique
- Détection de tension sans contact
- Sélection automatique de la gamme et sauvegarde de l'affichage
- Eclairage lampe de poche type LED
- Format de poche



Code produit	Référence fournisseur	Nb points	Autorange	U AC/DC	CAT4	Stock
129400110	TT118	2000	Oui	600V	600V	●



## I Multimètre

### Points forts

- Afficheur rétroéclairé
- Boîtier surmoulé
- Test de diode et de continuité
- Sélection automatique de la gamme
- Déclenchement automatique
- Eclairage lampe de poche
- Détection de tension sans contact
- Format de poche

**TURBO**  
*Tronic*

Code produit	Référence fournisseur	Nb points	Autorange	Affichage	U AC/DC	CAT4	Stock
03661000345	TT218	4000	Oui	3 3/4	600V	600V	●



### Points forts

- Mise en veille automatique
- Mesure de courant protégée par fusible
- Test de diode et de continuité
- Sélection automatique de la gamme et sauvegarde de l'affichage
- Mesure de température jusqu'à 760°C

**TURBO**  
*Tronic*

Code produit	Référence fournisseur	Nb points	Autorange	Affichage	U AC/DC	CAT3	Stock
00129400112	TT9912	4000	Oui	3 3/4	600V	600V	●



### Points forts

- Réception automatique
- Veille automatique
- Double écran
- Rétroéclairage d'écran
- Écran basse consommation d'énergie
- Détecteur tension sans contact
- Buzzer continuité
- Capture des données
- MAX/MIN

**TURBO**  
*Tronic*

Code produit	Référence fournisseur	Nb points	Autorange	Affichage	U AC/DC	CAT3	Stock
03661474715	MT900	6000	Oui	3 3/4	600V	600V	●



### Points forts

- Multimètre numérique avec testeur LAN
- Mesure de la tension CA/CC, du courant CA/CC et de la résistance
- Contrôle de diode et avertisseur sonore de continuité
- Détection de tension sans contact
- Valeurs maximales.
- Gel des données
- Gamme automatique, arrêt automatique
- Rétroéclairage de l'écran et affichage de la batterie faible
- Vérification de câbles réseau (RJ45)
- Vérification de câbles téléphone (RJ11/12)

**TURBO**  
*Tronic*

Code produit	Référence fournisseur	Nb points	Affichage	CAT3	Option	Stock
03661477470	MT480	2000	3 3/4	600V	Test LAN	●



### Points forts

- Fréquences et rapport cyclique
- Test de diode et continuité sonore
- Capacité jusqu'à 100µF
- Livré en étui de protection très pratique

**Sefram**

Code produit	Référence fournisseur	Nb points	Affichage	U AC/DC	CAT3	Stock
00293005420	SEFRAM 7303	5000	3 3/4	600V	300V	-



### Points forts

- Mesure de résistance jusqu'à 20Mohm
- Fonction HOLD
- Test de diode et continuité sonore

**Sefram**

Code produit	Référence fournisseur	Nb points	Affichage	U AC/DC	CAT3	Stock
00293005440	SEFRAM 7307	2000	3 1/2	1000V	600V	-



## I Multimètre TRMS

MULT.A-N CA 5011

### Points forts

- Sécurité renforcée par 2 voyants : "Fus" : contrôle des fusibles HPC et "Voltest™" : présence de tension en ohmmètre
- Deux lectures complémentaires : numérique pour la précision, avec rétro-éclairage et analogique pour la rapidité de lecture
- Reconnaissance automatique alternatif/continu
- Boîtier compact, antichoc, avec béquille articulée Multistand™ à usages multiples



Code produit	Référence fournisseur	Nb points	TRMS	Autorange	Affichage	U AC/DC	I AC/DC	CAT3	Stock
00087996311	P01196311E	4000	AC/DC	Oui	3 3/4 +ana	600V	400µA/10 A	600V	●

MULT.N CA5231 / MULT.N CA5233

### Points forts

- Compacts et ergonomiques
- Tension AC/DC jusqu'à 1000 V
- Intensité AC/DC jusqu'à 600 A avec une pince ampèremétrique 1000/1 (en option)



Ref. P01196733



Code produit	Référence fournisseur	Nb points	TRMS	Autorange	Affichage	U AC/DC	I AC/DC	CAT3	CAT4	Option	Stock
00087000140	P01196731	6000	AC/DC	Oui	3 3/4	600V	Pince 1 mV/A Calibre 600A	1000V	600V	Rétro ecl	●
00087000141	P01196733	6000	AC/DC	Oui	3 3/4	600V	2 calibres - 10 A	1000V	600V	Rétro ecl	●

MULT.N CA5273

### Points forts

- Grand afficheur 6000 points
- Double afficheur rétro-éclairé
- Mesures de température et capacité
- Mode zéro central du bargraphe
- Mémorisation Min/Max



Code produit	Référence fournisseur	Nb points	TRMS	Autorange	Affichage	U AC/DC	I AC/DC	CAT3	CAT4	Option	Stock
00087000238	P01196773	2x6000	AC/DC	Oui	3 3/4 + Bargraphe	1000V	10 A	1000V	600V	Temp	●

MULT.N CA5275 / MULT.N CA5277

### Points forts

- 10 µV de résolution
- Mesure d'intensité à partir du µA
- Mesure des courants d'ionisation
- Acquisitions Min / Max / Peak+ / Peak-
- Mesures différentielle (ΔX) et relative (ΔX / X%)



Ref. P01196777



Code produit	Référence fournisseur	Nb points	TRMS	Autorange	Affichage	U AC/DC	I AC/DC	CAT3	CAT4	Option	Stock
00087000239	P01196775	2x6000+AJ22:AR23	AC/DC	Oui	3 3/4 + Bargraphe	1000V	10 A	1000V	600V	-	●
00087000240	P01196777	2x6000	AC/DC	Oui	3 3/4 + Bargraphe	1000V	10 A	1000V	600V	Temp	●

### Points forts

- Fonction de mesure de faible impédance VCHEK™ LoZ permettant de procéder simultanément à des tests de tension ou de continuité\*
- Valeurs RMS pour des mesures AC précises sur les charges non linéaires
- Le grand écran rétro-éclairé permet une bonne visibilité dans les zones peu éclairées
- Fonction min./max. permettant d'enregistrer les fluctuations du signal
- Mesure de diodes pour l'examen des diodes de puissance, au germanium et au silicium classiques
- Etui intégral avec porte-sondes facilitant le rangement
- Sélection de gamme automatique et manuelle pour des fonctionnalités étendues
- Conforme aux normes de sécurité Catégorie III 600 V et Catégorie IV 300 V garantissant un niveau de sécurité plus élevé
- Système de fixation magnétique TPAK en option permettant à l'utilisateur de garder les mains libres



Code produit	Référence fournisseur	Nb points	TRMS	Autorange	Affichage	U AC/DC	CAT3	CAT4	Stock
00131943452	FLUKE-113 EUR/F	6000	AC	Semi auto	3 3/4	600V	600V	300V	●



# MTX 3297 Ex

Multimètre TRMS à sécurité intrinsèque

Pour un usage **permanent**  
en atmosphère explosive **ATEX**



Mines

Gaz

Poussières

Conçu et fabriqué en France

1000 V CAT III    600 V CAT IV    IEC 61010-2-33    TRMS AC+DC

Mesurer pour mieux Agir



## I Multimètre TRMS

### Points forts

- AutoVolt : sélection automatique de tension AC/DC
- Faible impédance d'entrée, contribuant à éviter les mesures erronées causées par une tension fantôme
- Afficheur de grande taille à rétro-éclairage LED blanc, pour les interventions dans des zones mal éclairées
- Résistance et continuité
- Fonction min./max./moyenne permettant d'enregistrer les fluctuations du signal
- Etui intégral doté d'un porte-sondes facilitant le rangement
- Sélection de gamme automatique et manuelle
- Certifié CAT III 600 V
- Fixation magnétique TPAK en option permettant à l'utilisateur de garder les mains libres

### FLUKE

Code produit	Référence fournisseur	Nb points	TRMS	Autorange	Affichage	U AC/DC	I AC/DC	CAT3	Stock
00131934479	FLUKE-114 EUR	6000	AC	oui	3 3/4 + Bargraphe	600V	10 A	600V	●



### Points forts

- Grand rétro-éclairage blanc permettant de travailler dans les zones mal éclairées
- Résistance et continuité
- Fréquence et capacité
- Tension maximum AC/DC 600 V
- Mesure de courant AC/DC 10 A (20 A de surcharge pendant 30 s max.)
- Caractéristiques MIN/MAX/MOY permettant d'enregistrer les fluctuations du signal
- Certifié CAT III 600 V

### FLUKE

Code produit	Référence fournisseur	Nb points	TRMS	Affichage	U AC/DC	I AC/DC	CAT3	Stock
00131934481	FLUKE-115 EUR	6000	AC	3 3/4 + Bargraphe	600V	10 A	600V	●



### Points forts

- Sélection de gamme automatique et manuelle
- Maintien de l'affichage et maintien automatique
- Mesures de fréquence et de capacité
- Mesures de résistance, de continuité et de diodes
- Enregistrement min.-max.-moyenne
- Etalonnage à boîtier fermé par le panneau frontal
- Boîtier ergonomique avec étui de protection incorporé
- Conformité aux normes de sécurité
- Toutes les entrées sont protégées selon la norme EN61010-1 CAT IV 600 V / CAT III 1 000 V
- Certification UL, CSA et TÜV

### FLUKE

Code produit	Référence fournisseur	Nb points	TRMS	Affichage	U AC/DC	I AC/DC	CAT3	CAT4	Option	Stock
00131000320	FLUKE-175/F	10000	AC/DC	3 3/4 + Bargraphe	1000V	10 A	1000V	600V	-	●
00131000321	FLUKE-177/F	10000	AC/DC	3 3/4 + Bargraphe	1000V	10 A	1000V	600V	Rétro ecl	●
00131000322	FLUKE-179/F	10000	AC/DC	3 3/4 + Bargraphe	1000V	10 A	1000V	600V	Temp	●



Ref. FLUKE-179/F

### Points forts

- Des mesures TRMS AC ou AC + DC en courant comme en tension et tous les calibres en automatique pour plus de simplicité
- Fonctions Min, Max, ΔREL, HOLD et NCV
- Utiles, un écran rétro-éclairé et une lampe torche intégrée
- Pratiques : un grand afficheur, une gaine antichoc aimantée multi-utilisation

### metrix

Code produit	Référence fournisseur	Nb points	TRMS	Autorange	Affichage	U AC/DC	I AC/DC	CAT3	Option	Stock
00088000298	MTX202-Z	4000	AC/DC	semi auto	3 1/2	600V	10 A	600V	Temp(-sonde)	●
00088000299	MTX203-Z	6000	AC/DC	semi auto	3 1/2	750V	10 A	600V	Temp(-sonde)	●
00088300529	MTX204-Z	6000	AC/DC	semi auto	3 1/2	750V	10 A	600V	-	●



Ref. MTX202-Z

### Points forts

- Mesure de fréquence
- Mesure de capacité
- Mesure de résistance jusqu'à 40Mohms
- Test de continuité avec buzzer
- Détecteur de tension sans contact
- Fonction Peak-Hold et mode relatif
- Gaine antichoc avec aimant

### Sefram

Code produit	Référence fournisseur	Nb points	TRMS	Affichage	U AC/DC	CAT3	Stock
00293000514	SEFRAM 7202	6000	AC	3 3/4	600V	600V	-



### Points forts

- Mesure de fréquence
- Mesure de capacité
- Mesure de température
- Test de continuité avec buzzer
- Détecteur de tension sans contact
- Fonction Peak-Hold et mode relatif
- Gaine antichoc avec aimant

### Sefram

Code produit	Référence fournisseur	Nb points	TRMS	Affichage	U AC/DC	I AC/DC	CAT3	Option	Stock
00293000516	SEFRAM 7204	6000	AC	3 3/4	600V	10A	600V	Temp, Rétro ecl	●



## I Multimètre TRMS

### Points forts

- Mesure de fréquence et de capacité
- Mesure de résistance jusqu'à 60Mohms
- Détection de tension sans contact
- Test de continuité avec buzzer
- Bande passante de mesure TRMS jusqu'à 1 kHz
- Mesures sur installations avec variateurs de fréquence (VFD)
- Double écran LCD avec bargraphe et rétroéclairage
- Lampe de poche intégrée
- Fonctions HOLD, MIN/MAX, REL

### Sefram

Code produit	Référence fournisseur	Nb points	TRMS	Affichage	U AC/DC	I AC/DC	CAT3	Option	Stock
00293600350	SEFRAM 7212	6000	AC	3 3/4	600V	10A	600V	Buzzer	-



### Points forts

- Mesure des tensions sur les panneaux photovoltaïques jusqu'à 1500V AC et jusqu'à 2000V DC avec le cordon SA163 (optionnel)
- Mesure de fréquence et capacité
- Test de continuité avec buzzer
- Détection de tension sans contact
- Afficheur LCD double, avec bargraphe et rétro-éclairage
- Mesure de température avec thermocouple type K
- Connectivité Bluetooth®
- Fonction datalogger
- Application Android et ios: SEFRAM Connect (gratuite)

### Sefram

Code produit	Référence fournisseur	Nb points	TRMS	Affichage	U AC/DC	I AC/DC	CAT3	Option	Stock
00293000696	SEFRAM 7223	6000	AC	3 3/4 + Bargraphe	1000V	10A	600V	Bluetooth	-



### Points forts

- Valeur efficace vraie
- Boîtier surmoulé
- Compact et ultra-solide
- Sauvegarde de l'affichage
- Auto-sélection de la gamme de mesure
- Mode de veille automatique
- Degré de protection IP65
- Résistant aux chutes de 2m

### TURBO

Code produit	Référence fournisseur	Nb points	TRMS	Autorange	Affichage	U AC/DC	I AC/DC	CAT3	Stock
03661000301	TT960	4000	AC	Oui	3 3/4	1000V	10 A	600V	●



### Points forts

- Résistance jusqu'à 100MΩ
- Continuité (buzzer) et diodes oui
- Capacité jusqu'à 100mF
- Fréquence jusqu'à 10MHz
- Température jusqu'à 1.000°C
- NCV (détection de tension sans contact) oui

### TURBO

Code produit	Référence fournisseur	Nb points	TRMS	Autorange	Affichage	U AC/DC	I AC/DC	CAT3	Option	Stock
03661500198	KT350	10000	AC	oui	"smart phone"	1000V	10 A	1000V	Temp	●



### Points forts

- Résistance 40MΩ, Capacité 10mF, Fréquence 100kHz
- Comprend Mode LoZ (Low Impedance) pour éviter les tensions fantômes
- Affichage rétroéclairé de 6000 points avec graphique à barres et AutoV pour reconnaître automatiquement le Courant Alternatif et Continu
- Fonction de détection sans contact (NCV) réglable (Hi/Lo) et incorpore un autocollant magnétique intégré au étui

### TURBO

Code produit	Référence fournisseur	Nb points	TRMS	Autorange	Affichage	U AC/DC	I AC/DC	CAT4	Stock
03661478642	DMM3000	6000	AC/DC	Oui	3 3/4	1000V	10 A	600V	●



## I Multimètre testeur

C.A 755 DIGITAL TESTER / C.A 757 DIGITAL TESTER

### Points forts

- Mesures jusqu'à 1000 V
- Afficheur numérique rétro-éclairé
- Rangement des pointes intégré au boîtier
- CA 757 : le capteur flexible MiniFlex pour mesurer le courant est fourni



Code produit	Référence fournisseur	Tension DC	Tension AC	Résistance	Continuité	Intensité	Afficheur	Stock
00087300010	P01191755	3mV/1000 V	100mV/1000V	0,3Ω/30MΩ	Bip R ≤ 30 Ω	-	Oui	●
00087300011	P01191757	3mV/1000 V	100mV/1000V	0,3Ω/30MΩ	Bip R ≤ 30 Ω	500mA/300A	Oui	●



Ref. P01191755

### Points forts

- Autotest complet intégré
- Cordons amovibles et interchangeables
- Test de continuité
- Test unipolaire
- Test de diode
- Indication de polarité
- Test de rotation de phase
- Indication sonore et lumineuse
- Eclairage de la zone de mesure par LED
- Cordons IP2X avec pointes de touche 2mm et 4mm
- Livré avec son étui ceinture
- Marche / arrêt automatiques
- Sécurité : CAT III 1000V et CAT IV 600V



Code produit	Référence fournisseur	Tension DC	Tension AC	Résistance	Continuité	Intensité	Afficheur	Stock
00293000676	SEFRAM70	7/999,9V	6/999,9V	9999Ω	Bip	200 A	Oui	●



## I Multimètre testeur pince

### Points forts

- LCD avec rétroéclairage
- Détection de tension sans contact
- Indicateur de polarité
- Test de phase unipolaire
- Test de continuité
- Test de diode
- Mesure de fréquence
- Mesure de résistance
- Lampe torche intégrée
- Autotest
- Indication de batterie faible
- Mise en veille automatique
- Indice de protection IP64



Code produit	Référence fournisseur	Tension DC	Tension AC	Résistance	Continuité	Intensité	Afficheur	Stock
03661000439	KT400	1500V	1000V	0/100kΩ	0/500kΩ	200 A	rétro ecl	●

## I Calibrateur de process

### Points forts

- Mesure des tensions jusqu'à 1000V TRMS AC+DC et 1000V DC
- Précision de base de 0,05%
- Mesure des courants
- Mesure de fréquence
- Mesure de résistance jusqu'à 50 Mohms
- Test de continuité avec buzzer
- Test diode
- Filtre numérique pour environnement perturbé
- Calibrateur de process
- Générateur de courant 4-20mA ou 0-20mA
- Mode pas à pas, valeur prédéfinies (rampes) ou valeurs utilisateur
- Rampes automatiques ou manuelles
- Mode alimentation de boucle, avec mode HART (résistance de 250 ohms en série) Générales
- Fonctions MIN/MAX/AVG, REL, HOLD
- Logiciel PC (fourni) .Interface USB opto isolée
- Sécurité: 600V CAT IV et 1000V CAT III



Code produit	Référence fournisseur	Stock
00293600326	BK394B	-



## I Calibrateur de process

### Points forts

- Mesurez la tension jusqu'à 1 000 V AC avec la mâchoire ouverte, sans cordon de test
- Gagnez en rapidité: Inutile d'ouvrir les capots ou de retirer les écrous de câbles
- Mesurez simultanément la tension et le courant
- La mâchoire, avec son ouverture de 17,8 mm, est la plus large du marché. Elle peut mesurer jusqu'à 200 A sur 120 mm<sup>2</sup>)



Ref. T6-1000/EU

FLUKE

Code produit	Référence fournisseur	Tension DC	Tension AC	TRMS	Résistance	Continuité	Intensité	Afficheur	CAT3	CAT4	Stock
00131000631	T6-1000/EU	1000V	1000V	Oui	2000Ω	Bip	200 A	rétro ecl	1000 V	600 V	●
00131000632	T6-600/EU	-	600V	Oui	2000Ω	Bip	200 A	rétro ecl	1000 V	600 V	●

### Points forts

- Mesure automatique de la tension AC et DC avec une résolution numérique précise
- Mesure simple et précise du courant grâce à la technologie OpenJaw™
- Indicateur sonore de continuité
- Construction compacte avec compartiment pratique pour les sondes
- Suffisamment robuste pour supporter une chute de 3 mètres
- Sondes de test SlimReach™ amovibles, personnalisées en fonction des normes électriques locales
- Cordons de mesure compatibles avec les pinces de test auxiliaires de Fluke Modèle 600 V
- Connexion plus longue qu'avec un testeur de type ressort
- Coupure automatique de l'alimentation pour préserver la durée de vie des piles
- Étui en option pouvant s'attacher à la ceinture et permettant de ranger soigneusement les cordons de mesure
- Courant AC
- Maintien de l'affichage
- Conformité aux normes de sécurité
- Toutes les entrées du T5-600 offrent le niveau de sécurité EN61010-1 CAT III 600V. Certification UL, CSA

FLUKE

Code produit	Référence fournisseur	Tension DC	Tension AC	Résistance	Intensité	CAT4	Stock
00131000655	T5-600 EUR1	600V	600V	1000Ω	100 A	600 V	-
00131000654	T5-1000 EUR1	1000V	1000V	1000Ω	100 A	600 V	-



Ref. T5-600 EUR1

# Les meilleurs outils Fluke pour le diagnostic énergétique et une maintenance durable

### Mesurez et optimisez le coût des pertes d'énergie

- Découvrez les nouveaux appareils Fluke dédiés aux économies d'énergie.
- Appréciez tous les avantages que vous apportent les solutions Fluke.
- Évaluez et analysez les pertes énergétiques avec les analyseurs de réseaux électriques Fluke.
- Déterminez les sources d'économies d'énergie électrique potentielles et soyez encore plus performant dans votre gestion énergétique.

### Mettez fin au gaspillage invisible lié à la production et à la distribution d'air comprimé, de gaz et de vide :

- La caméra acoustique industrielle Fluke ii900 vous permet de localiser, identifier et quantifier rapidement les fuites d'air comprimé, de gaz ou de vide.
- Valorisez en € la détection des fuites pour un retour sur investissement rapide.
- Archivez les campagnes de détection des fuites pour un meilleur suivi des installations.

### Utilisez les nouvelles caméras infrarouge Fluke pour réaliser un bilan thermique

- Les nouvelles caméras infrarouge Fluke permettent l'identification des échauffements, des ponts thermiques ou des déséquilibres de phases.
- Une qualité d'image remarquable.
- Un usage simplissime.





## I Pince courant de fuite

MINI PINCE DE COURANT DE FUITE NUMÉRIQUE • Sélecteur de fréquence pour éliminer les effets d'harmoniques • Trois gammes de courant CA 20mA/200mA/200A • Gamme 20mA avec une résolution minimale de 0.01mA • Mise en veille automatique • Commutateur rotatif pour sélectionner la gamme et ON/OFF.

### Points forts

- Signal VFD
- Indication de batterie faible
- Mise hors tension automatique
- Fonction de maintien des données
- Rétro-éclairage de l'écran
- Stockage des valeurs maximales
- Stockage de la valeur minimale



Code produit	Référence fournisseur	Stock
00129200407	K2431	-



## I Pince ampèremétrique

CM 605

### Points forts

- Résolution 1mA
- Sortie analogique

### Multimetrix®

Code produit	Référence fournisseur	Nb points	TRMS	Affichage	U AC/DC	I AC/DC	CAT3	Ouverture	Stock
00326002100	P06232007	10000	RMS	3 3/4	600V	100A	300V	12,5mm	●



PINCE MULT.N CM 604

### Points forts

- Sélection automatique de calibre (Autorange)
- Tension / Résistance / Continuité / Diode / Capacité / Fréquence / Température
- Fonction torche / Eclairage du point de mesure
- Extinction automatique
- Indicateur piles usées

### Multimetrix®

Code produit	Référence fournisseur	Nb points	Affichage	U AC/DC	I AC/DC	CAT3	Option	Ouverture	Stock
00326300831	P06232009Z	4000	3 3/4	600V	400A	600V	Torche	26mm	-



### Points forts

- Pince ampèremétrique 1000A CA avec sélection automatique des gammes CA40/400/1000A
- Senseur de courant oviforme Ø33mm pour des endroits difficilement accessibles
- Fonction multimètre numérique: VCA, VCC, Ω, signal de continuité
- Protection électronique sans fusible en Ω / jusqu'à 600V

### TURBO

Code produit	Référence fournisseur	Nb points	Affichage	U AC/DC	I AC/DC	CAT3	Ouverture	Stock
03661000084	K2200	6000	3 3/4	600V	1000A AC	600V	33mm	●



### Points forts

- Fonction de tension "sans contact" indiquant la présence de tension CA par un signal sonore
- La fonction de remise à zéro réinitialise la gamme de courant CC par une simple touche
- Mise en veille automatique
- Sauvegarde de l'affichage (ACA/ACC uniquement)

### TURBO

Code produit	Référence fournisseur	Nb points	Affichage	I AC/DC	CAT3	Ouverture	Stock
00129200346	K2300R	1049	3 3/4	100A	300V	10mm	●



### Points forts

- Sauvegarde de l'affichage
- Mise en veille automatique
- Cordons de mesure inclus

### TURBO

Code produit	Référence fournisseur	Nb points	Affichage	U AC/DC	I AC/DC	CAT3	Ouverture	Stock
00129200103	KT200	4000	3 3/4	600V	400A AC	300V	30mm	●
00129200304	KT203	4000	3 3/4	600V	400A ACDC	300V	30mm	●



Ref. KT200

### Points forts

- Sélection de gamme automatique CA60/600/1000A
- Mâchoire en forme de goutte de diamètre 33mm pour utilisation dans les espaces réduits
- Détection de courant sans contact
- Confort amélioré grâce au boîtier en double injection de plastique

### TURBO

Code produit	Référence fournisseur	Nb points	TRMS	Affichage	U AC/DC	I AC/DC	CAT3	Ouverture	Stock
03661030103	K2117R	6000	AC/DC	3 3/4	600V	1000A AC	600V	33mm	●



# Pince ampèremétrique

## I Pince ampèremétrique à capteur digiflex

MA400D-170 / MA400D-250

### Points forts

- Compact, autonome et simple d'emploi
- Lecture directe de l'intensité
- Mesure à partir de quelques dizaines de mA
- Mémorisation de la valeur maximale MAX HOLD



Code produit	Référence fournisseur	Nb points	TRMS	Affichage	I AC/DC	CAT4	Ouverture	Stock
00087000225	P01120575Z	4000	AC/DC	3 3/4	400A AC	600V	170mm cable	●
00087000226	P01120576Z	4000	AC/DC	3 3/4	400A AC	600V	250mm cable	●



## I Pince ampèremétrique TRMS

PINCE MULT.N F201

### Points forts

- Résistance et continuité sonore
- Température
- Détection automatique AC/DC
- Mesure des surintensités Truelnrush
- Hold, Min, MAX



Code produit	Référence fournisseur	Nb points	TRMS	Affichage	U AC/DC	I AC/DC	CAT4	Ouverture	Stock
00087000193	P01120921	6000	AC/DC	3 3/4	1000V	600/900A	600V	34mm	●



PINCE MULT.N F203

### Points forts

- Résistance et continuité sonore
- Température
- Détection automatique AC/DC
- Mesure des surintensités Truelnrush
- Hold, Min, MAX
- Mesures RELatives ( $\Delta X$ ) et Différentielles ( $\Delta X/X$ )
- Fonction adaptateur



Code produit	Référence fournisseur	Nb points	TRMS	Affichage	U AC/DC	I AC/DC	CAT4	Ouverture	Stock
00087000194	P01120923	6000	AC/DC	3 3/4	1000V	600/900A	600V	34mm	●



# Pince ampèremétrique

PINCE MULT.N F205

### Points forts

- TRMS AC+DC pour la pince F205



Code produit	Référence fournisseur	Nb points	TRMS	Affichage	U AC/DC	I AC/DC	CAT4	Ouverture	Stock
00087000195	P01120925	6000	AC	3 3/4	1000V	600/900A	600V	34mm	●



PINCE MULT.N F404

### Points forts

- Résistance et continuité sonore
- Température
- Détection automatique AC/DC
- Mesure des surintensités Truelnrush
- Hold, Min, MAX
- Mesures RELatives ( $\Delta X$ ) et Différentielles ( $\Delta X/X$ )
- Fonction adaptateur
- Indice de protection IP54



Code produit	Référence fournisseur	Nb points	TRMS	Affichage	U AC/DC	I AC/DC	CAT3	CAT4	Ouverture	Stock
00087300865	P01120944	6000	AC/DC	Multi digital	1200/1700V	1000/1500A	1500V	1000V	48mm	-



PINCE MULT.N F406

### Points forts

- Résistance et continuité sonore
- Puissances (W, var, VA, PF) et Distorsions harmoniques (THDf, THDr)
- Rotation de phases « méthode 2 fils »
- Mesures RELatives ( $\Delta X$ ) et Différentielles ( $\Delta X/X$ )
- Test diode
- Détection automatique AC/DC
- Mesure des surintensités Truelnrush
- Hold, Min, MAX, Peak+ / Peak-
- Indice de protection IP54



Code produit	Référence fournisseur	Nb points	TRMS	Affichage	U AC/DC	I AC/DC	CAT3	CAT4	Ouverture	Stock
00087300866	P01120946	10000	AC/DC	Multi digital	1000V	1000/1500A	1500V	1000V	48mm	-





## I Pince ampèremétrique TRMS

### Points forts

- Mesure de courant 400 A AC
- Mesure de tension 600 V AC/DC
- Mesures TRMS du courant et de la tension AC permettant des mesures précises des signaux non linéaires
- Mesure de résistance jusqu'à 4k avec détection de la continuité

### FLUKE.

Code produit	Référence fournisseur	Nb points	TRMS	Affichage	U AC/DC	I AC/DC	CAT3	CAT4	Ouverture	Stock
00131962374	FLUKE-323	6000	AC/DC	3 3/4	600V	400A AC	600V	300V	30mm	●



### Points forts

- Mesure de courant 400 A AC
- Mesure de tension 600 V AC/DC
- Mesures TRMS du courant et de la tension AC permettant des mesures précises des signaux non linéaires
- Mesure de résistance jusqu'à 4k avec détection de la continuité
- Mesure de température et de capacité

### FLUKE.

Code produit	Référence fournisseur	Nb points	TRMS	Affichage	U AC/DC	I AC/DC	CAT3	CAT4	Option	Ouverture	Stock
00131000323	FLUKE-324/F	6000	AC/DC	3 3/4	600V	400A AC	600V	300V	Temp, Rétro ecl	30mm	●



### Points forts

- Mesure de courant 400 A AC
- Mesure de tension 600 V AC/DC
- Mesures TRMS du courant et de la tension AC permettant des mesures précises des signaux non linéaires
- Mesure de résistance jusqu'à 4k avec détection de la continuité
- Mesure de température et de capacité
- Mesure de fréquence

### FLUKE.

Code produit	Référence fournisseur	Nb points	TRMS	Affichage	U AC/DC	I AC/DC	CAT3	CAT4	Option	Ouverture	Stock
00131000324	FLUKE-325/F	6000	AC/DC	3 3/4	600V	400A ACDC	600V	300V	Temp, Rétro ecl	30mm	●



### Points forts

- Connecter votre multimètre à votre smartphone
- Lire les mesures sur votre téléphone à distance
- Enregistrer les résultats directement sur votre téléphone et dans le cloud
- Fonction enregistrement
- Edition et partage de rapport
- Sonde de courant souple iFlex pour mesure jusqu'à 2 500 A AC
- Sangle de suspension magnétique TPAK (incluse)
- Filtre passe-bas VFD intégré pour des mesures précises d'entraînements moteur
- Sacoche de transport
- Mesure de la fréquence jusqu'à 500 Hz avec la mâchoire et iFlex
- Mesure de résistance jusqu'à 60k avec détection de la continuité
- Enregistrement valeurs moyennes, min/max et démarrage
- Mesure de capacité 1 000 ?F



### FLUKE.

Code produit	Référence fournisseur	Nb points	TRMS	Affichage	U AC/DC	I AC/DC	CAT3	CAT4	Ouverture	Stock
00131000421	FLUKE-376 FC	10000	AC/DC	3 3/4	1000V	1000A	1000V	600V	34mm	●

### Points forts

- Zéro DC automatique pour les mesures d'intensités continues
- Mesures différentielles en courant, tension et résistance

### metrix

Code produit	Référence fournisseur	Nb points	TRMS	Affichage	U AC/DC	I AC/DC	CAT3	Ouverture	Stock
00088300530	MX0350Z	6000	AC/DC	3 3/4	600V	400A AC	600V	26mm	●
00088300531	MX0355Z	6000	AC/DC	3 3/4	600V	400A	600V	30mm	●



Ref. MX0350Z

## I Pince ampèremétrique TRMS

### Points forts

- Les MX 655 et MX 650 sont recommandées pour les mesures de tensions et de courants élevés (jusqu'à 1000 A et 750 V), complétées par un convertisseur TRMS pour les signaux alternatifs (MX 655)
- Côté courant, la MX 655, qui utilise la mesure à effet Hall, mesure des courants AC ou DC
- La MX 650 utilise le principe de mesure par transformateur et mesure des courants AC

**metrix**

Code produit	Référence fournisseur	Nb points	TRMS	Affichage	U AC/DC	I AC/DC	CAT3	Ouverture	Stock
00088000655	MX0655-Z	4000	AC/DC	3 3/4	1000V	1000A	600V	40mm	●



### Points forts

- Gamme 40A pour des mesures précises à faible courant : résolution de 10mA
- Mesure de résistance
- Continuité avec buzzer
- Arrêt automatique
- Fonction Hold

**Sefram**

Code produit	Référence fournisseur	Nb points	TRMS	Affichage	U AC/DC	I AC/DC	CAT3	Ouverture	Stock
00293000469	BK312C	4000	AC	3 3/4	600V	400A AC	600V	25mm	●



### Points forts

- Gamme 60A pour la mesure des courants faibles: résolution de 10mA en courant
- Mesure de résistance
- Mesure de continuité avec buzzer
- Fonctions : Hold, Peak-hold (1ms)
- Arrêt automatique

**Sefram**

Code produit	Référence fournisseur	Nb points	TRMS	Affichage	U AC/DC	I AC/DC	CAT3	Ouverture	Stock
00293000468	BK313C	6000	AC/DC	3 3/4	600V	600A	600V	25mm	●



### Points forts

- Mesure de tension sur Variateur de Fréquence Variable (VFD) jusqu'à 600V
- Fonction mesure de courant faible AC + DC
- Mesure de fréquence jusqu'à 400Hz
- Mesure de résistance jusqu'à 40 MΩ
- Mesure de capacité jusqu'à 2500μF
- Test de diode
- Test de continuité avec buzzer
- Détection de tension sans contact (EF)
- Changement de gamme automatique
- Ecran LCD avec rétroéclairage
- Mode arrêt automatique après inactivité
- Mode capture crête RMS 80 ms pour les courants de démarrage
- Mode réglage du zéro (offset)
- Fonction HOLD
- Livré avec cordons de test pointes de touche

**Sefram**

Code produit	Référence fournisseur	Nb points	TRMS	Affichage	U AC/DC	I AC/DC	CAT3	Ouverture	Stock
00293600338	MW3366	6000	AC/DC	3 3/4	600V	600A	600V	35mm	-



### Points forts

- Mesures: CA/CC Tension, CA/CC courant, fréquence, capacité et résistance
- Test de diode et de continuité
- Détection de tension sans contact
- Sélection automatique de la gamme
- Max/Min valeurs
- Mesure relative
- Extinction automatique et indicateur de batterie faible

**TIPRO**

Code produit	Référence fournisseur	Nb points	TRMS	Affichage	U AC/DC	I AC/DC	CAT3	CAT4	Ouverture	Stock
03661367198	DCM4000T	6000	AC/DC	3 3/4	1000V	1000A	1000V	600V	40mm	-



# Pince ampèremétrique

## I Pince ampèremétrique TRMS applications Photovoltaïque

Un produit dédié à la maintenance et l'installation des panneaux photovoltaïques.

### Points forts

- Mode photovoltaïque dédié : mesure de tension AC jusqu'à 1000V et DC jusqu'à 1500V (pas d'accessoire nécessaire)
- Mesure de courant AC et DC jusqu'à 2000A
- Mesure d'Inrushs de courant
- Mesure de fréquence et de capacité
- Mesure de température
- Mesure de résistance et de continuité avec buzzer
- Mesure avec filtre de rejection des hautes fréquences
- Détection de tension sans contact



### Sefram

Code produit      Référence fournisseur      Stock

00293600337      MW3518      -



# Sefram

## GAMME COMPLÈTE POUR VÉRIFIER VOS INSTALLATIONS PHOTOVOLTAÏQUES

Des **appareils complets** pour tester toutes vos installations photovoltaïques



### MI3108PS

Contrôleur d'installations électriques et photovoltaïques jusqu'à 1000V DC et 15A



### MI3115PV

Contrôleur d'installations photovoltaïques jusqu'à 1500V DC et 20A

Des **appareils complémentaires** aux tests des installations photovoltaïques



### MW3518

Pince multimètre pour applications photovoltaïques



### SEFRAM7223

Multimètre numérique avec accessoire photovoltaïque



### SEFRAM9858

Mesureur de puissance solaire

Plus d'informations :



sales@sefram.com  
+33 (0)4.77.59.01.01



### I Indicateur de tension

C.A 742 DDT IP2X D4 / C.A 742 DDT

#### Points forts

- Autotest complet intégré
- Versions IP2X disponible, conforme NF C 18-510
- Pointe de touche et cordon amovibles
- Contrôle de l'ordre de phase jusqu'à 400 Hz



Ref. P01191742D



Code produit	Référence fournisseur	Tension	Fréquence	Impédance	Option	CAT4	Stock
00087300028	P01191742D	12/690VAC/750VDC	DC 2/3/800Hz	> 300 kΩ	Pdt IP2X	600V	●
00087000375	P01191742Z	12/690VAC/750VDC	DC 2/3/800Hz	> 300 kΩ	-	600V	●

C.A 745N TESTER

#### Points forts

- Contrôle l'état des piles
- Test de phase unipolaire
- Contrôle de tension AC et DC (7 seuils) avec détection automatique AC ou DC
- Résistances (3 seuils) avec alarme sonore et visuelle en présence de tension
- Continuité sonore



Code produit	Référence fournisseur	Tension	Fréquence	Impédance	CAT4	Stock
00087300009	P01191743Z	690VAC/DC	DC 50/60Hz	400 kΩ	600V	●

C.A 745N TESTER

#### Points forts

- Autotest complet intégré
- Versions IP2X disponible, conforme NF C 18-510
- Pointe de touche et cordon amovibles
- Contrôle de l'ordre de phase jusqu'à 400 Hz



Code produit	Référence fournisseur	Tension	Rotation phase	Option	CAT4	Stock
00087300029	P01191762D	12/690VAC/750VDC	Oui	Pdt IP2X	600V	●
00087000377	P01191762Z	12/690VAC/750VDC	Oui	-	600V	●



Ref. P01191742D

## I Indicateur de tension

C.A 773 DTT CAT4 1KV / C.A 773 DDT IP2X

### Points forts

- Autotest complet avec indication de la nature du défaut
- Classe climatique étendue
- Eclairage du point de mesure
- Versions IP2X disponible, conforme NF C 18-510
- Mise en veille automatique



Code produit	Référence fournisseur	Tension	Fréquence	Impédance	Rotation phase	Option	CAT4	Stock
00087000355	P01191773	12/1000VAC/ 1400VDC	DC 2/3/800Hz	> 500 kΩ	Oui	Afficheur	1000V	●
00087000356	P01191773A	12/1000VAC/ 1400VDC	DC 2/3/800Hz	> 500 kΩ	Oui	Afficheur Pdt IP2X	1000V	●



Ref. P01191773

CA 751 ADAPTATEUR POUR PRISE 2P+T

### Points forts

- Cet accessoire permet le contrôle rapide d'une prise 2P+T équipée d'éclisses anti-intrusion pour la sécurité des enfants. Dans le cas d'une prise 2P+T correctement raccordée, il indique la position de la phase ainsi que la présence d'une tension 230V.
- Compatibles avec les appareils modèles : C.A 704 / C.A 740N / C.A 742 / C.A 760 / C.A 760N / C.A 762 / C.A 765 / C.A 765N / C.A 766



Code produit	Référence fournisseur	Stock
00087101997	P01101997Z	●



### Points forts

- 4 indication de présence tension (voyant LED, écran LCD, tonalité sonore ou retour tactile) (affichage numérique sur T130 et T150, indicateur vibrant sur T110, T130 et T150)

## FLUKE

Code produit	Référence fournisseur	Tension	Fréquence	Impédance	Rotation phase	Option	CAT4	Stock
00131959967	FLUKE-T90	12/690VAC	0/40/400Hz	200 kΩ	-	-	600V	●
00131959968	FLUKE-T110	12/690VAC	0/40/400Hz	200 kΩ	Oui	-	600V	●
00131959969	FLUKE-T130	12/690VAC	0/40/400Hz	200 kΩ	Oui	Afficheur LCD	600V	●
00131959970	FLUKE-T150	12/690VAC	0/40/400Hz	200 kΩ	Oui	Afficheur LCD / mesure R	600V	●



Ref. FLUKE-T150

### Points forts

- Repérage phase/neutre (d'une seule main !)
- Test de polarité : LED +/-
- Test sonore de continuité R < 2kΩ & test diodes
- Test de résistance 2kΩ à 300kΩ (3 LEDs)
- Protection en tension : 1000V
- Autotest de la pile 9V & du testeur dans son ensemble, des pointes de touches aux diodes électroluminescentes (LED) via le cordon, l'électronique...



Code produit	Référence fournisseur	Tension	Fréquence	Impédance	Option	CAT3	Stock
00088000183	TX0001-Z	12/690VAC	0/40/400Hz	300 kΩ	Buzzer V>50V	600V	●



### Points forts

- Détection de phase unipolaire
- Mesure de continuité
- Indice de protection élevé : IP54



Code produit	Référence fournisseur	Tension	Impédance	CAT3	Stock
00293000648	SEFRAM40	10/690VACDC	0/500 kΩ + 50 %	690V Cat 2	●



## I Indicateur de tension

### Points forts

- Autotest complet intégré
- Tension de démarrage de 6V
- Test de continuité avec beeper
- Test unipolaire
- Indication de polarité
- Test de rotation de phase
- Eclairage de la zone de mesure par LED
- Affichage latérale de présence de tension dangereuse et de continuité
- Marche / arrêt automatiques
- Indice de protection IP64



### Sefram

Code produit	Référence fournisseur	Tension	Impédance	CAT3	CAT4	Stock
00293000649	SEFRAM62	10/690VACDC	0/500 kΩ + 50 %	690V	600V	●

### Points forts

- Autotest intégré
- Mesure de tension avec résolution de 0.1 V (<30 V)
- Tension de démarrage de 6V
- Test de continuité avec buzzer
- Test de rotation de phase
- Test unipolaire
- Indication de polarité
- Détection de tension sans contact
- Test de déclenchement de disjoncteur différentiel
- Test de diode
- Mesure de fréquence
- Mesure de résistance
- Vibreux intégré en cas de présence de tension
- Eclairage de la zone de mesure par LED
- Affichage latérale de présence de tension dangereuse et de continuité
- Marche / arrêt automatiques

### Sefram

Code produit	Référence fournisseur	Tension	Fréquence	Impédance	Rotation phase	CAT3	CAT4	Stock
00293000652	SEFRAM66	6/1000VAC 150VDC	1/800Hz	0/500 kΩ + 50 %	Oui	1000V	600V	-



### Points forts

- Test auto-diagnostic par LEDs allumées
- Tests de tension CA et CC jusqu'à 690V par LEDs
- Indication par LEDs
- Indication de polarité
- Test de phase unipolaire
- Test de rotation des phases
- Boîtier surmoulé ergonomique
- Test de continuité
- Mise en veille automatique ON / OFF
- Lampe LED éclairant les points de mesure
- Pointes de touches modifiables de 2mm ou 4mm
- IP65 (IEC 60529)
- Protection rétractable des pointes de touche IP2X

### TIPRO

Code produit	Référence fournisseur	Tension	Fréquence	Impédance	Rotation phase	Option	CAT4	Stock
03661000200	KT172	LED12/24/50/120/230/ 400/690VAC/DC	DC 16/400Hz	200 kΩ	Oui	Pdt IP2X	600V	●



## I Indicateur de tension Stylo

C.A 732 VOLTESTER Repérage phase neutre



Code produit	Référence fournisseur	Tension	CAT3	Stock
00087807505	P01191745Z	230V	1000V	●



DÉTECTEUR TENSION FORMAT STYLO 200V-1000V CAT IV 1 000 V

### Points forts

- Le bouton de fonction « Contrôle » des piles innovant vous garantit le bon état des piles
- Système de fixation intégré, optimisé pour être transporté dans la poche
- Alimenté par 2 piles AAA (incluses)

### FLUKE

Code produit	Référence fournisseur	Tension	CAT4	Stock
00131953771	FLK2AC/200-1000VC	200v1000v	1000V	●



VOLTALERT

### Points forts

- Technologie « Voltbeat » et auto-test pour un contrôle continu du fonctionnement
- Gamme de tension étendue : 90 VAC à 1 000 VAC ou 200 VAC à 1 000 VAC (en fonction du modèle)
- Egalement disponible : 20 VAC à 90 VAC (sur modèle pour circuit de commande)
- Garantie de 2 ans

### FLUKE

Code produit	Référence fournisseur	Tension	CAT4	Stock
00131929081	FLUKE-1AC-E1-II	90/1000VAC	1000V	●



## I Indicateur de tension Stylo

LAMPE/DÉTECTEUR DE TENSION

### Points forts

- Voyant à LED avec durée de vie de 100 000 heures
- Deux niveaux de détection
- La lumière bleue indique la proximité d'une source de tension AC
- La lumière rouge indique la source
- Température de fonctionnement 0 °C à 50 °C
- Voyant blanc ultra-lumineux
- Ampoule de 100 000 heures
- Piles AAA comprises

### FLUKE

Code produit	Référence fournisseur	Tension	Option	CAT4	Stock
00131936997	LVD2	90/600VAC	Lampe	600V	●



Détecteur de tension sans contact 50 à 1000V+ lampe torche cat III 1000V

### TURBO

Code produit	Référence fournisseur	Tension	Fréquence	CAT4	Stock
03661000228	TTAC10	12/1000VAC	50/500Hz	1000V	●



Detecteur de tension sans contact entre 100VAc et 1000VAc. Fonction 24VAc

### Sefram

Code produit	Référence fournisseur
00293000379	SEFRAM12



## I Indicateur de phase

Indicateur de phase conçu pour contrôler la présence d'une interruption et la succession des phases par un disque tournant et des témoins. Permet de vérifier une vaste gamme d'alimentations triphasées de 110V à 600V.

### TURBO

Code produit	Référence fournisseur	Tension	Limite temps en en mesure continue	Réponse F 50/60Hz	Normes	Stock
00129201168	K8031	110/600VCA	>500V : dans les 5 minutes	50/60Hz	IEC 61010-1 Cat. III 600V	●



TESTEUR ROTATION C.A 6608 / TESTEUR ROTATION C.A 6609

### Points forts

- Indication de présence ou d'absence de phase
- Détermination du sens de rotation d'un moteur avec ou sans contact (CA 6609 seulement)
- Contrôle automatique dès les raccordements effectués
- Bornes et câbles repérés par des couleurs pour simplifier les connexions

### CHAUVIN ARNOUX

Code produit	Référence fournisseur	Tension	Réponse F 50/60Hz	Normes	Option	Stock
00087000049	P01191304	40/850Vac entre phases	15/400 Hz	"CEI 61010-1 600 V CAT III CEI 61557-7"	3 cordons /3 pinces croco	-
00087000050	P01191305	40/600Vac entre phases	15/400 Hz	"CEI 61010-1 600 V CAT III CEI 61557-7"	3 cordons /3 pinces croco	●



Ref. P01191304

### Points forts

- Contrôle de présence et d'ordre des phases
- Système à disque tournant
- Simplicité d'utilisation
- Housse de protection
- Autonome: fonctionne sans pile

### Sefram

Code produit	Référence fournisseur	Tension	Réponse F 50/60Hz	Normes	Option	Stock
00293005810	SEFRAM80	200/600V	50/60Hz	IEC 61010-1 Cat.III 600V	3 cordons /3 pinces croco	-



# Indicateur de tension

## I Indicateur de phase

### Points forts

- Testeur d'ordre de phase sans contact
- Contrôle de présence et d'ordre des phases
- Fonctionne sans contact direct avec les conducteurs à tester, pour une sécurité optimale
- Indication par LED et buzzer
- Housse de protection

### Sefram

Code produit	Référence fournisseur	Tension	Réponse F 50/60Hz	Normes	Option	Stock
00293000303	SEFRAM87	75/1000V	45/65Hz	1000V Cat3/600V Cat 4	3 cordons /3 pinces croco	-



# Sefram

## LEADER SUR LE MARCHÉ DE L'IRVE

Une **gamme complète** pour vérifier le fonctionnement et la sécurité des **bornes de recharge** pour Véhicules Électriques

Tester et analyser le **fonctionnement** de vos bornes de recharge pour VE



**A1532/XA**

Simulateurs  
Véhicule Électrique



**A1632**

Contrôle des bornes, des  
chargeurs en Mode 2 et  
des câbles de recharge



**A1631**

Analyse de la recharge  
du Véhicule Électrique

Des solutions complètes pour vérifier la **sécurité électrique** de vos bornes de recharge pour VE



**MW9660**

L'indispensable



**MW9665**

L'expert pour les tests complets  
et l'édition de rapports

Découvrez notre  
brochure dédiée :







## I Contrôleur d'installation

Mesure de Terre par méthode piquet et boucle Mesure de continuité sous 0.2 A Contrôle d'isolement Test de DDR : courant et temps de déclenchement Séquences de tests automatiques Mémorisation des tests Application ANDROID pour génération de rapports Alimentation par batteries rechargeables via secteur, prise USB ou prise allume-cigare.

### Points forts

Le Pack MX535 :

- Un MX 535
- 6 accumulateurs rechargeables Ni-MH
- Un cordon USB - prise mini-rasoir
- Un adaptateur secteur - USB, 5 V et 2 A
- Un cordon tripode - prise secteur (adapté au pa.s de vente)
- Trois cordons de sécurité coudés-droits (rouge, noir, vert)
- Trois pinces crocodiles (rouge, noire et verte)
- Une pointe de touche noire
- Une notice de fonctionnement sur CD-ROM (1 fichier par langue)
- Un guide de démarrage rapide multilingue
- Une fiche de sécurité multilingue
- Une fiche d'information batterie
- Un rapport de test avec relevé de mesure
- Une sacoche de transport
- Une sangle 4 points main libre

**mettler**

Code produit	Référence fournisseur	Stock
00088300104	MX0535	●



### Points forts

- Teste la continuité aux entrées L-N, N-PE
- Test les différentiels sensibles au courant CC régulier (Type B)
- Teste la résistance de terre, la tension et la fréquence
- Propose plusieurs tensions de test : 50 V, 100 V, 250 V, 500 V, 1000 V
- Test RDC-DD 6 mA pour les stations de charge des véhicules électriques

**FLUKE**

Code produit	Référence fournisseur
00131000449	FLK-1663 SCH



## I Contrôleur d'installation

### Points forts

- Permet de réaliser tous les contrôles NFC 15-100, (selon la norme EN61557) et les test de la norme X C16-600
- Mesure de terre avec et sans piquets
- Test complet des disjoncteurs différentiels (courant, temps, Uc,...)
- Mesure de continuité sous 200mA
- Mesure d'isolement jusqu'à 1000V
- Mesure de tension, fréquence et rotation de phase
- Nouveau concept de boîtier compact et robuste
- Mesure de terre avec et sans piquets
- Affichage LCD graphique Indication des résultats de Test par LED verte (bon) et rouge (mauvais)
- Alimentation par accumulateurs rechargeables (autonomie 20H) Support magnétique intégré pour travail «mains libres»
- Sécurité: 600V CAT III et 300V CAT IV

### Sefram

Code produit	Référence fournisseur	Stock
00293000305	MW 9660	●



### Points forts

- Permet de réaliser tous les contrôles NF C 15-100 (selon la norme EN61557) et les tests des norme X C 16-600 et FD C 16-600
- Mesure d'isolement de 50V à 1000V, de boucle de terre (sans piquets), de continuité sous 200mA et sous 7mA
- Mesure des tensions continues, TRMS et fréquence, de puissance et d'harmoniques, du courant de premier défaut (ISFL)
- Test complet des disjoncteurs différentiels jusqu' à 1A (général et sélectif, AC, A, F, B, B+)
- Indication d'ordre de phases Prise en charge des régimes TT, TN et IT
- Mode Séquences automatiques pré-définies
- Test des CPI (régime IT)
- Combiné aux testeurs de bornes de recharge pour véhicules électriques (IRVE) A1532, A1532-XA, A1632 et A1631, le MW9665 permet de réaliser les tests de sécurité électrique des bornes
- Des autoséquences dédiées sont présentes dans l'appareil
- Il est également possible de générer un rapport de mesure intégrant les tests de fonctionnement de la borne (tests visuels)
- Ecrans d'aide pour toutes les mesures, avec schémas de connexion Communication Bluetooth avec l'application Android dédiée (mobiles et tablettes)
- Affichage LCD graphique tactile Interface Bluetooth®, USB, RS-232
- Logiciel de traitement sur PC: ES Manager Sécurité: CAT II 1000V, CAT III 600V et CAT IV 300V

### Sefram

Code produit	Référence fournisseur	Stock
00293201017	MW 9665	●

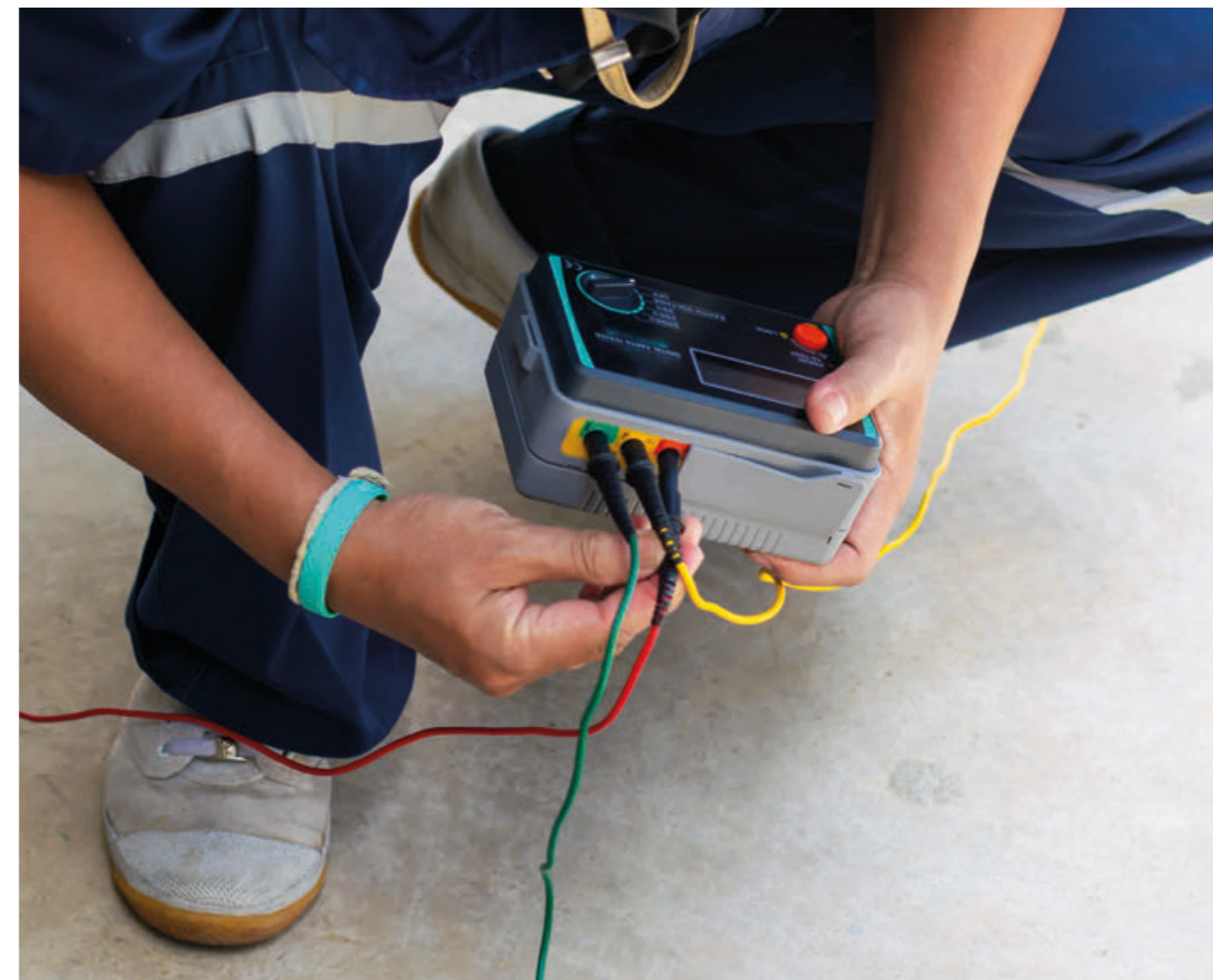


### Points forts

- Conforme à la norme internationale EN 61557
- Large écran couleur 3,5"
- Port de communication USB
- Écrans d'aide à l'utilisation intégrés
- Version langue française
- Batteries lithium rechargeable x 6 (livrées)
- Livré avec câbles et piquets de terre et sacoche de transport souple
- Catégorie de survoltage CAT III 600V
- Mesure de résistance de terre par piquets
- Mesure d'impédance de boucle
- Mesure d'isolement
- Mesure de tension
- Test de disjoncteur différentiel
- Test de continuité

### TURBO

Code produit	Référence fournisseur	Stock
03661000440	KT600	●



## I Mesureur de la résistance de terre

### Points forts

- Mesure de terre avec piquets
- Résistance de terre de 0 à 2000 ohms
- Livré avec câbles et piquets
- Afficheur LCD
- Boîtier antichoc renforcé et étanche

### Sefram

Code produit	Référence fournisseur	Résistance T	Catégorie	Stock
00293004600	MW 9452D	2000 Ω	Cat III200V	●



### Points forts

- Grand afficheur LCD rétroéclairé
- Mesure de terre avec piquets
- Mesure de tension
- Sauvegarde de l'affichage facilitant l'emploi
- Remise à zéro automatique
- Kit portable pratique
- Indication de dépassement de la gamme de mesure
- Indication de la tension des piles

### TURBO

Code produit	Référence fournisseur	Résistance T	Catégorie	Stock
00129400502	TT5300B	10000 Ω	CatIII 1000V	●



### Points forts

- Mesure de la tension à la terre
- 3 gammes de mesure : 20 Ω / 200 Ω / 2 000 Ω
- Data Hold
- Sécurité : 300 V
- Cat. III (IEC 61010-1)
- Indication de charge de la batterie (6 x 1,5 V)
- Fourni dans une mallette avec accessoires
- Dimensions de la mallette / Masse : 275 x 260 x 100 mm / 550 g (piles incluses).
- Fourni dans une mallette avec 3 cordons terminés par pinces crocodile (rouge 15 m, jaune 10 m et vert 5 m),
- 1 cordon de 1,20 m rouge terminé par une pince crocodile, 2 piquets de 20 cm et des piles

### Multimetrix®

Code produit	Référence fournisseur	Stock
00326002200	P06232901	●



## I Mesureur de la résistance de terre Kit complet

### Points forts

- Kit terre méthode 3P (50 m). Les Kits de Terre s'utilisent avec des contrôleurs de terre et résistivité utilisant la méthode boucle 1P, 3P et 4P
- Les Kit de Terre comprennent 1, 2 ou 4 piquets, 3 ou 4 bobines de câbles de couleur différentes en longueur 50m, 100m ou 150m, 1 maillet, 5 adaptateurs cosse fourche/fiche banane et leur sac de transport. Le supplément résistivité 100m peut compléter un kit de terre 3P avec 2 bobines de câbles et deux piquets
- Le kit de continuité comprend 4 câbles banane 4mm, 4 pinces crocodiles et 2 pointes de touches

### CHAUVIN ARNOUX

Code produit	Référence fournisseur	Stock
00087102021	P01102021	●



# SÉRIE PEL110

**Enregistreurs de puissance  
et d'énergie en simultané**

 **Efficacité énergétique  
et mesure de l'économie**

 **Suivi et cartographie  
des consommations  
électriques**

 **Mesure et diagnostic  
moteur**



Énergie



Industrie



Moteur



Conçu et fabriqué en France 



Mesurer pour mieux Agir



\*valable uniquement sur modèle PEL115

[www.chauvin-arnoux.com](http://www.chauvin-arnoux.com) - 12-16 rue Sarah Bernhardt 92600 Asnières-sur-Seine





### I Testeur de prise 2P+T et disjoncteur

MX531 - Contrôleur de prise de électrique et testeur de terre terre / RCD 30 mA

#### Points forts

- PRATIQUE : Autonomie totale (sans pile) et affichage immédiat sans réglage ni sélection de position
- ASTUCIEUX : Testeur qui s'adapte à toute configuration de prise avec sa tête rotative et son faible encombrement
- INDISPENSABLE : Utilisation sur prise 2P+T avec vérification du raccordement des conducteurs, phase neutre et terre
- FACILE & RAPIDE : Affichage instantané sur l'écran bicolore LCD facilitant l'interprétation des mesures en fonction de la conformité de l'installation
- EFFICACE : Mesure la tension et affiche le raccordement / Mesure la terre sans provoquer le déclenchement des disjoncteurs : < 15 mA / Un bouton test pour lancer la disjonction du différentiel 30 mAAC avec maintien de l'affichage 7s



Code produit	Référence fournisseur	Stock
00088300776	MX0531	●



### VT35 TESTEUR PRISES & DIFFERENTIEL

#### Points forts

- Test de disjoncteurs différentiels de 10 à 35 mA
- Détection : absence de phase, absence de terre, absence de neutre
- Détection : inversion phase/neutre et phase/terre
- Raccordement simple et rapide par prise secteur 2P+T
- Tension de fonctionnement 230 V AC 50-60 Hz
- Normes : IEC 61010-1 Cat.II 250 V - Pol. 2



Code produit	Référence fournisseur	Stock
00326000200	P06230301	●



### CONTRÔLEUR DE BOUCLE DE TERRE Mesure de tension 50-440V (TRMS) Conçu pour la terre de type TT



Code produit	Référence fournisseur	Stock
03661259162	TOHME	●



I Testeur de prise 2P+T et disjoncteur

Points forts

- Mesureur de boucle de terre (en TT et TN)
- Test des DDR type A et AC
- Indication de défauts par code couleur
- Vérification du câblage de la prise
- Mesure de Tension TRMS
- Analyse des harmoniques de tension
- Auto alimentation sur secteur



Sefram

Code produit	Référence fournisseur	Stock
00293600330	MW9325	●

Points forts

- Testeur simple de disjoncteurs 30mA et test de câblage des prises (absence de terre, inversion Phase/Neutre, inversion Phase/Terre, absence de Phase, absence de Neutre)



Sefram

Code produit	Référence fournisseur	Stock
00293000116	MW 9205	●

I Testeur / contrôleur pour équipement communication

Multifonction - testeur de connexion type d'affichage - LED avec interface PC/imprimante  
Non tête de mesure incluse

Sefram

Code produit	Référence fournisseur	Stock
00293000255	SEFRAM 95	●



CT51

Points forts

- Pour câbles : RJ-45 / RJ-11 / USB / 1394 / BNC
- Module émetteur détachable : une personne seule peut effectuer la mesure
- Vérification de la continuité, des ruptures et des court-circuits
- Mesures sur câbles jusqu'à 180 m de longueur



Multimetrix®

Code produit	Référence fournisseur	Stock
00326003600	P06237901	●



I Testeur d'isolation

MEGOHMMETRE C.A 6511 Contrôleur analogique d'isolement  
MEGOHMMETRE C.A 6513 Contrôleur analogique d'isolement et résistance

Points forts

- Mesure d'isolement : jusqu'à 1000MΩ (1cal.) sous 500V DC
- Mesure de tension AC : 0 à 600V
- Mesure de continuité : -10Ω à +10Ω (I=200mA)
- Vérification automatique de l'absence de tension par mesure directe
- Entrée unique sur deux bornes repérées (couleur)
- Grande lisibilité de l'indication et échelle logarithmique
- Alimentation : 4 piles LR6 1,5 V
- Conforme IEC 61557
- Sécurité électrique : IEC 61010 600V Cat III
- Dimensions : 167 x 106 x 55mm ; masse : 600g



Code produit	Référence fournisseur	Stock
00087140201	P01140201	●
00087140301	P01140301	●



Ref. P01140201

MEGOHMMETRE CA 6522 Modes manuel / Lock / durée/ Continuité/ Tension  
MEGOHMMETRE CA 6524 Modes manuel / Lock / durée/ Continuité/ Tension/ I essai/ Ratio PI / DAR /Alarmes/ ΔREL/ Fréquence /R

Points forts

- Alarmes et indicateurs Pass/Fail lumineux (CA 6526)
- Ratios PI, DAR pour déterminer la qualité de l'isolement
- Gamme de mesure de 10 kΩ à 200 GΩ
- Mémorisation jusqu'à 1300 mesures



Code produit	Référence fournisseur	Tension test	Gamme	CAT4	Stock
00087000364	P01140822	250/500/1000V	40GΩ	600V	●
00087000365	P01140824	50/100/250/500/1000V	200 GΩ	600V	●



Ref. P01140822

Tension/Continuité/ Résistance

Points forts

- Simplification des contrôles répétitifs ou difficiles d'accès grâce à la sonde avec bouton de télécommande
- Détection des circuits sous tension pour empêcher tout Contrôle d'isolement en cas de tension supérieure à 30 V
- Décharge automatique des charges de tension capacitatives pour une protection accrue
- Extinction automatique pour prolonger l'autonomie des piles
- Sonde avec télécommande, cordons de mesure, sondes et pinces crocodile inclus avec chaque contrôleur
- Possibilité de bénéficier du système de suspension à aimant Fluke TPAK (disponible en option), de manière à libérer vos mains pour d'autres tâches
- Quatre piles alcalines AA (NEDA 15 A ou IEC LR6) pour un minimum de 1 000 contrôles d'isolement



Code produit	Référence fournisseur	Tension test	Gamme	CAT4	Stock
00131928866	FLUKE-1503	500/1000V	0,01/2 000MΩ	600V	●



Tension/Continuité/ Résistance

Points forts

- Calcul automatique de l'indice de polarisation et du taux d'absorption diélectrique pour une productivité et une rentabilité accrues
- Possibilité de tests répétitifs grâce à la fonction de comparaison du 1507 (« bon/mauvais »)
- Simplification des contrôles répétitifs ou difficiles d'accès grâce à la sonde avec bouton de télécommande
- Détection des circuits sous tension en cas de tension supérieure à 30 V
- Décharge automatique des charges de tension capacitatives pour une protection accrue
- Extinction automatique pour prolonger l'autonomie des piles
- Lecture facile des mesures au moyen du grand afficheur rétro-éclairé
- Sonde avec télécommande, cordons de mesure, sondes et pinces crocodile inclus avec chaque contrôleur
- Possibilité de bénéficier du système de suspension à aimant Fluke TPAK (disponible en option), de manière à libérer vos mains pour d'autres tâches
- Quatre piles alcalines AA (NEDA 15 A ou IEC LR6) pour un minimum de 1 000 contrôles d'isolement



Code produit	Référence fournisseur	Tension test	Gamme	CAT4	Stock
00131928867	FLUKE-1507	50/100/250/500/1000V	0,01MΩ/10GΩ	600V	●



## I Testeur d'isolation

Tension/Continuité/ Résistance

### Points forts

- Mode manuel, verrouillé, timer
- Continuité sous 200 mA
- Alarme visuelle, rétro éclairage bleu / rouge



Code produit	Référence fournisseur	Tension test	Gamme	CAT4	Stock
00088300741	MX0409	250/500/1000V	200kΩ /11GΩ	600V	●



Tension/Continuité/ Résistance

### Points forts

- Mesure de l'index de polarisation (PI) et du facteur d'absorption diélectrique (DAR)
- Mesure de tension jusqu'à 600V TRMS AC et 600V DC
- Test de continuité sous 200mA
- Mesure de résistance 600 kΩ
- Mode mesure de faible résistance de 0,01Ω à 60.0Ω
- Afficheur LCD rétroéclairé



Code produit	Référence fournisseur	Tension test	Gamme	CAT4	Stock
00293600329	MW 9092	50/100/250/500/1000V	20GΩ	600V	●



Tension/Continuité/ Résistance

### Points forts

- Baregraphe numérique 28 segments
- Mesures de tension et d'isolement
- Mode blocage de fonction de test
- Indication hors gamme
- Avertissement de tension dangereuse
- Déchargement automatique
- tension (CA/CC)/résistance/continuité avec signal
- Mode veille automatique
- résistant aux chutes de 6m



Code produit	Référence fournisseur	Tension test	Gamme	CAT3	CAT4	Stock
03661000300	F401	100/250/500/1000V	40MΩ	1000V	600V	●



Tension/Continuité/ Résistance

### Points forts

- Grand LCD à double affichage et graphique à barres
- Sauvegarde de l'affichage
- Kit portable pratique
- Indication de dépassement de la gamme de mesure
- Indication de la tension des piles
- Décharge automatique



Code produit	Référence fournisseur	Tension test	Gamme	CAT3	CAT4	Stock
03661000038	TT5505	125/250/500/1000V	4GΩ	1000V	600V	●



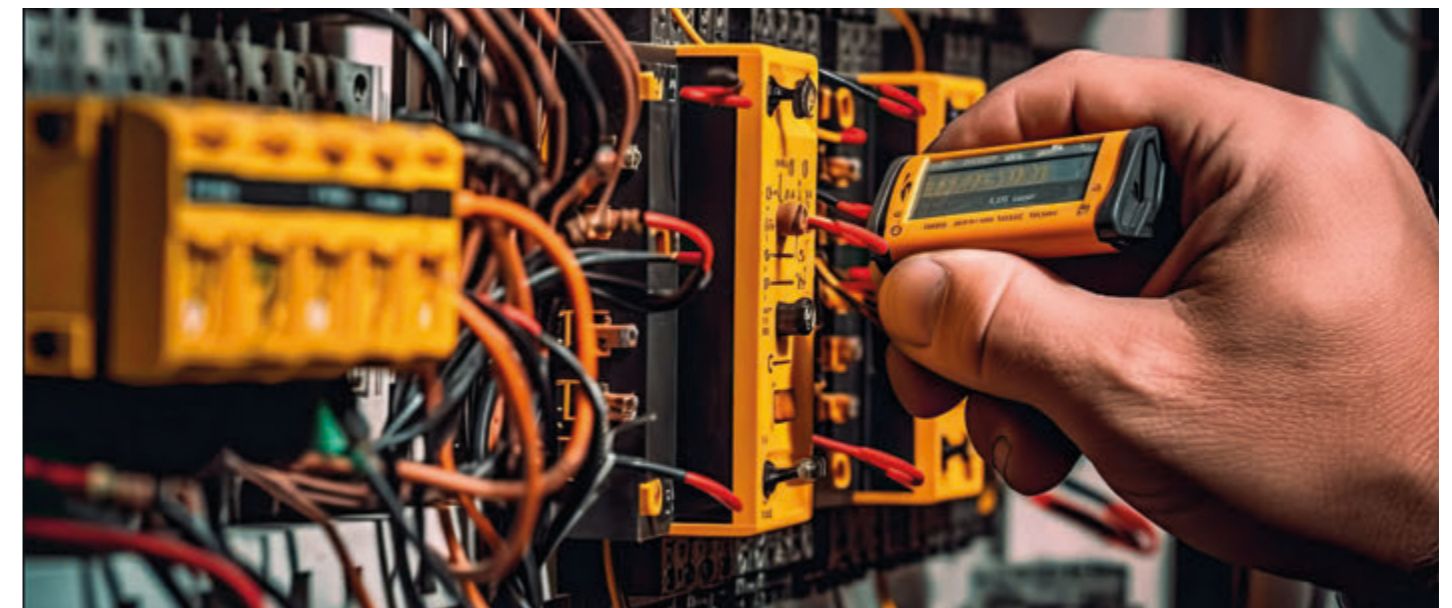
Mes.d'isol.-continuite analog.250-500-1000 V jusqu'a 400M0hm

### Points forts

- Etanche à la poussière et aux projections d'eau (IEC60529 IP54)
- Courant de test nominal 1mA à une résistance minimale
- Courant de mesure 200mA en test de continuité
- Décharge automatique du circuit (toute charge emmagasinée dans le circuit à tester sera automatiquement déchargée après le test)
- Avertisseur de circuit sous tension visuel et acoustique
- Compact et léger. Boîtier antichoc
- Voltmètre CA avec échelle linéaire très claire
- Fonctionne sur des piles sèches (AA, R6P×6)



Code produit	Référence fournisseur	Tension test	Gamme	CAT3	Stock
00129200656	K3132A	250/500/1000V	400MΩ	600V	-





# Testeur

## I Testeur autres

Détecteur de métaux, câbles sous tension et bois

### Points forts

- Détection de poutres et traverses en bois, de câbles sous tension et tuyaux/conduits dissimulés dans les murs et les plafonds
- Détecte également des chassis en bois
- Compensation automatique de la différence d'épaisseur des parois dans les trois modes de détection
- La flèche centrale et le buzzer indiquent les bords du matériau détecté
- Viseur sur le dessus de l'instrument
- Grand écran LCD rétroéclairé
- Alimentation: pile 9V



**TIPRO**  
*Tron*

Code produit	Référence fournisseur	Stock
03661390102	MSV100	●





## I Instrument de mesure de température et de climat ambiant

Thermomètre à infrarouge plage de mesure -30 °C à 650 °C

### Points forts

- Mesure de -30 °C à 650 °C (-22 °F à 1 202 °F)
- Extrêmement précis : jusqu'à +1,0 °C ou +1,0 % de la portée
- La classe d'étanchéité IP54 garantit une résistance à l'eau et à la poussière vous permettant de travailler dans n'importe quelles conditions
- Suffisamment robuste pour résister à une chute de 3 m
- Compacts et légers : s'attachent à la ceinture et tiennent sans problème dans votre caisse à outils
- Ratio distance objet/diamètre cible jusqu'à 12:1 : la technologie laser de précision permet des mesures plus précises et reproductibles
- Double laser : le modèle 62 MAX+ comporte deux lasers pour identifier plus facilement la zone de mesure
- Grand écran rétroéclairé
- Min/Max/Moy/Dif
- Alarme : alarmes min. et max. pour l'affichage rapide de mesures hors limites
- Alimentation fonctionne avec une seule pile AA standard
- 3 ans de garantie

**FLUKE**

Code produit	Référence fournisseur	Stock
0013100017	FLUKE-62 MAX +	●



## I Enregistreur d'énergie

Analyseur d'énergie: mesure et enregistrement tension, courant, puissance, énergie, cos phi, THD...  
En sacoche avec 3 flex 1500 A AC et cordons, WiFi

### Points forts

- Détectez et enregistrez automatiquement la tension, le courant la puissance, le facteur de puissance, l'énergie et les valeurs associées
- Autalimenté directement à partir du circuit mesuré
- Certification CAT IV 600 V / CAT III 1 000 V

**FLUKE**

Code produit	Référence fournisseur	Stock
00131000557	FLUKE-1732/EUS	●



## I Luxmètre

Le luxmètre CA 1110 mesure les éclairagements de toutes les sources lumineuses (LED, Fluo. etc.) jusque 200 000 lux en conformité de la classe C de la norme NF C 42-710.

### Points forts

- 1 sacoche de transport
- 3 piles 1,5 V LR6
- 1 câble USB
- 1 rapport de mesure



Code produit	Référence fournisseur	Plage mesure	Précision Led - fluo	Fonction	Stock
00087300096	P01654110	0,1/200 000 lx- 0,01/18 580 fc	3,6,9%	Min/Max/ HOLD/Moy	●

### Points forts

- 4 gammes de mesure de 40 à 40000 lux (et 40fc à 40000fc)
- Appareil dédié aux lampes LED (blanches) et fonctionne aussi en lumière standard
- La résolution de la gamme 40 lux (0,01 lux) permet de faire toutes les mesures préconisées sur l'éclairage public
- Fonctions: Max, Min, Avg, Hold
- 99 mémoires
- Arrêt automatique
- Capteur avec cordon spiralé pour un positionnement optimal du capteur
- Livré en étui de transport



Code produit	Référence fournisseur	Plage mesure	Précision Led - fluo	Fonction	Stock
00293000413	SEFRAM 9855	40/40000 lux	3% LED	Min/Max/ HOLD/Moy	●



### Points forts

- Grand afficheur LCD rétroéclairé à 4.000 points de mesure et graphique à barres
- Sélection automatique de la gamme de mesure
- Sauvegarde des valeurs de pointe
- Fonction Max et sauvegarde de l'affichage
- Mise en veille automatique
- Sélection FC/Lux
- Accessoires



Code produit	Référence fournisseur	Plage mesure	Précision Led - fluo	Fonction	Stock
03661000040	TT1308	400.000 LUX	0,05	Max/Hold	●



### Points forts

- Grand afficheur LCD rétroéclairé à 4.000 points de mesure et graphique à barres
- Sélection automatique de la gamme de mesure
- Sauvegarde des valeurs de pointe
- Fonction Max et sauvegarde de l'affichage
- Mise en veille automatique
- Sélection FC/Lux
- Sortie USB et logiciel
- Mémoire pour 99 mesures



Code produit	Référence fournisseur	Plage mesure	Précision Led - fluo	Fonction	Stock
03661000346	TT3809	400.000 LUX	3,6,9%	Max/Hold	●



## I Caméra Thermique

Définition 19 200 pixels, Champ de vision 54° x 42°, Ecran 3.5P



Code produit	Référence fournisseur	Stock
03661400446	FLIRC5	●



Caméra thermique portable 160 x 120 fusion/Wifi (ECO)



Code produit	Référence fournisseur	Stock
03661464292	ECOV	-



Caméra thermique de poche Fluke PT1120 - 120x90; 9HZ; Gamme de -20 à 400C, double vues visibles et IR combinées

### Points forts

- Un écran tactile IR Fusion capture automatiquement l'image numérique en lumière visible et une image infrarouge
- Un écran tactile LCD 3,5» pour un dépannage facile
- Avec son boîtier classé IP54, elle résiste à la poussière, à l'eau et aux chutes jusqu'à un mètre



Code produit	Référence fournisseur	Stock
00131203141	FLK-PT1120 9HZ 400C	-



### Points forts

- Caméra infrarouge
- Alimentation AC (adaptateurs universels AC inclus)
- Une batterie intelligente au lithium-ion résistante
- Carte micro SD 4 Go
- Mallette de transport rigide avec sacoche de transport et dragonne réglable
- Disponible en téléchargement gratuit : Logiciel Fluke Connect™ et manuel d'utilisation
- Résolution infrarouge de 256 x 192
- Etiquetage des ressources
- Ecran tactile IR Fusion™
- Mise au point manuelle et fixe
- Mesurez jusqu'à 550 °C
- Conception résistant à une chute de 2 mètres de haut
- Câble USB



Code produit	Référence fournisseur	Stock
00131994625	FLK-TIS55+ 9HZ	-



## I Caméra Endoscopique

### Points forts

- Accessoires : crochet, aimant, miroir, capuchon étanche
- Système : Android 4.2 et supérieur, iOS, Windows, Mac IP 68
- Résolution : 2.0 megapixel Distance focale : 4-8 cm Diamètre caméra : 8 mm Fréquence : 2.4 Ghz
- Eclairage LED réglable



Code produit	Référence fournisseur	Stock
00816663875	897-90060	●



## I Caméra acoustique

Caméra acoustique ultrasonore Fluke-II900 qui démystifie la localisation de fuites d'air comprimé (ou autre gaz) et la met à portée de tous

### Points forts

- Exploitez au maximum vos compresseurs d'air et retardez les dépenses d'investissement liées à l'achat d'un autre compresseur
- Assurez-vous que la pression d'air de votre équipement pneumatique est adaptée
- Réduisez les factures d'électricité
- Détectez les fuites plus rapidement
- Améliorez la fiabilité de votre chaîne de production



Code produit	Référence fournisseur	Stock
00131990637	FLK-II900	-





# HIKMICRO ECOV

## UNE CAMÉRA THERMIQUE PORTABLES POUR TOUS !

### NOUVEAU



- Sensibilité thermique <math>< 50\text{mK}</math>
- Images visible / thermique / fusion
- SuperIR résolution 240 x 240 pixels
- Pointeur laser intégré
- Écran couleur LCD 2.4"
- Plage de température -20°C à 550°C
- Jusqu'à 8 heures d'utilisation continue
- Objectif grand - angle 50°
- Fréquence d'images 25Hz

**ECOV**  
ART: 97610115

### CAMÉRA THERMIQUE AVEC DEUX CAMÉRAS

La caméra infrarouge et la caméra visible intégrées vous offrent des détails améliorés et 3 modes d'image.



### OBJECTIF GRAND-ANGLE 50°

Inspectez rapidement de grandes surfaces grâce à l'objectif grand angle de 50° pour détecter des problèmes tels que les infiltrations d'air, les fuites d'eau et les problèmes d'isolation.



### MESURE PRÉCISE ET ÉTENDUE DE LA TEMPÉRATURE EN PLEIN ÉCRAN

Prise en charge de la capture d'images radiométriques et du suivi automatique des points pour localiser les anomalies de température en un coup d'œil.



### ROBUSTE ET DURABLE



# IRVE



# KEWTECH

キューテック

## KT830

### TESTEUR AVANCÉ DE BORNE DE RECHARGE IRVE

#### CARACTÉRISTIQUES

- Tension d'entrée : max. 250V (monophasé), max. 430V (triphase) 50/60Hz
- Catégorie de mesure : Cat. II 300V
- Prise nominale : 250V/10A
- Protection de la prise : fusible 10A/250V
- Simulation PP : circuit ouvert, 13A, 20A, 32A, 63A
- Simulation CP : état A, B, C, D
- Simulation de défaut : Défaut CP "E", Défaut PE (défaut de terre)
- Pré-test PE : oui
- Direction du déclenchement
- DDR de phase pour 30 mA CA et 6 mA CC
- Type de connecteur de test : IEC62196-2
- Type 2 mâle
- Longueur du câble de test : 25 cm

KT830	
Tension	230 V - 430 V
Connecteur du véhicule	Type 2
Connecteur de la borne de recharge	Type F
Simulation CP	Oui
Simulation PP	Oui
Simulation d'erreur	PE, CP
Boîte de dérivation	Oui (4mm)



**KT830**  
ART:20100114



Z.I. Les Sables  
4, Avenue Descartes, BP 20091  
91423 Morangis Cedex (FR)  
T: +33 1 60 11 42 12  
www.turbotronic.fr | info@turbotronic.fr



### I Testeurs panneaux photovoltaïques

Kit testeur d'installation photovoltaïque FLK-SMFT-1000 avec irradiancemètre IRR2-BTPro, pince AC/DC i100, cordons MC4, accessoires, sac de transport

**Points forts**

- Solution tout-en-un de test de systèmes PV répondant aux normes CEI 62446-1 pour les tests de catégorie 1 et de catégorie 2
- Mesure de la tension en circuit ouvert (VOC) au niveau du module/chaîne PV jusqu'à 1 000 V DC
- Mesure de courant de court-circuit (ISC) au niveau du module/chaîne PV jusqu'à 20 A DC
- Les résultats de la courbe I-V sur site comparent les données de la courbe I-V du fabricant aux données mesurées sur l'écran de l'analyseur
- Compatible avec le logiciel de gestion des données Fluke TruTest™

**FLUKE**

Code produit	Référence fournisseur	Stock
00131202126	FLK-SMFT-1000/KIT	●



Testeur photovoltaïque combiné à un testeur de sécurité des installations électriques. Il permet un test complet des installations électriques selon les normes NF EN 61557 et effectue en outre tous les tests nécessaires requis sur les installations photovoltaïques.

**Points forts**

- |                                                                                                                                                                                                                                                                                                                            |                                                                                                                                                                                                  |
|----------------------------------------------------------------------------------------------------------------------------------------------------------------------------------------------------------------------------------------------------------------------------------------------------------------------------|--------------------------------------------------------------------------------------------------------------------------------------------------------------------------------------------------|
| <p>Mesures du côté DC de l'installation PV :</p> <ul style="list-style-type: none"> <li>• Tension, courant, puissance</li> <li>• Uoc (tension en circuit ouvert) et Isc (courant de court-circuit)</li> <li>• Courbe I - U des modules PV et des chaînes</li> <li>• Irradiance</li> <li>• Température du module</li> </ul> | <p>Mesures côté AC de l'installation PV :</p> <ul style="list-style-type: none"> <li>• Tension, courant, puissance</li> <li>• Efficacité du module PV, onduleur, calcul du système PV</li> </ul> |
|----------------------------------------------------------------------------------------------------------------------------------------------------------------------------------------------------------------------------------------------------------------------------------------------------------------------------|--------------------------------------------------------------------------------------------------------------------------------------------------------------------------------------------------|

**Sefram**

Code produit	Référence fournisseur	Stock
00293000718	MI3108PS	-



### I Calibrateur de réseau

CA 1631 Calibrateur de Tension - Courant

**Points forts**

- |                                                                                                                                                                                                                                                                         |                                                                                                                                                                                                                               |
|-------------------------------------------------------------------------------------------------------------------------------------------------------------------------------------------------------------------------------------------------------------------------|-------------------------------------------------------------------------------------------------------------------------------------------------------------------------------------------------------------------------------|
| <p>Alimentation par cordon secteur en option :</p> <ul style="list-style-type: none"> <li>• Entrée : 100 V/240 V - 50/60 Hz - 1,8 A</li> <li>• Sortie : 12 Vdc, 2 A max</li> <li>• Alimentés par pile (6 x 1,5 V fournies) ou par cordon secteur (en option)</li> </ul> | <p>Contient :</p> <ul style="list-style-type: none"> <li>• 1 calibrateur</li> <li>• 1 étui</li> <li>• 6 piles 1,5 V LR06</li> <li>• 2 cordons de test</li> <li>• 2 pinces crocodile</li> <li>• 2 pointes de touche</li> </ul> |
|-------------------------------------------------------------------------------------------------------------------------------------------------------------------------------------------------------------------------------------------------------------------------|-------------------------------------------------------------------------------------------------------------------------------------------------------------------------------------------------------------------------------|



**CHAUVIN ARNOUX**

Code produit	Référence fournisseur	Stock
00087000188	P01654402	●



## I Recherche de câble

CA 6681 Localisateur de câbles

### Points forts

- S'utilise sur des installations hors et sous tension
- Indication numérique, visuelle et sonore pour un suivi intuitif du conducteur
- Grand afficheur LCD avec indication de la puissance d'émission du code numérique d'identification et de la tension présente sur le circuit testé



Code produit	Référence fournisseur	Stock
00087000275	P01141626	●



CBF01 - Localisateur de Circuit de Coupure

### Points forts

- Trouvez facilement et en toute sécurité le fusible ou le disjoncteur
- Ne nécessite pas de couper l'alimentation électrique
- Indications sonore et visuelles
- Sensibilité réglable
- Ne perturbe pas les systèmes électroniques sensibles
- Ne fait pas disjoncter les différentiels



Code produit	Référence fournisseur	Stock
00326000013	P06237001	●



Kit traceur de câbles Tone & Probe



Code produit	Référence fournisseur	Stock
03661469219	VDV500820	●



Testeur de câbles RJ45-RJ11



Code produit	Référence fournisseur	Stock
03661458354	VDV526200	●



Localisateur défauts câbles sous tension et hors tension. Livré dans une valise avec tous les accessoires.



Code produit	Référence fournisseur	Stock
00293201020	MW9520	-



## I Recherche de fusible et disjoncteur

Kit de localisation de fusibles et testeur de prises 2-en-1



Code produit	Référence fournisseur	Stock
03661000570	TT260ER	●



I Contrôleur de borne de recharge - [Divers]

Testeur bornes recharge véhicule électrique - Contrôleur IRVE

**Sefram**

Code produit	Référence fournisseur	Raccordement t.pe1	Raccordement t.pe 1 CCS	Raccordement t.pe 2	Raccordement t.pe 2 CCS	Raccordement t.pe 3	Stock
00293000535	A1532	Non	Non	Oui	Non	Non	●



Testeur bornes recharge véhicule électrique - Contrôleur IRVE

**Sefram**

Code produit	Référence fournisseur	Raccordement t.pe1	Raccordement t.pe 1 CCS	Raccordement t.pe 2	Raccordement t.pe 2 CCS	Raccordement t.pe 3	Stock
00293342767	A1532XA	Non	Non	Oui	Non	Non	●



Testeur bornes recharge véhicule électrique et test des câbles - Contrôleur IRVE

**Sefram**

Code produit	Référence fournisseur	Raccordement t.pe 2	Simu statut véhicule	Simu section conducteur	Statut charge	Test connexion PE	Stock
00293000663	A1632	Oui	Oui	Oui	Oui	Oui	●



Testeur de borne de charge véhicule électrique IRVE, avec câble Type 2 pour tester la sécurité et le fonctionnement des bornes.

Points forts

- Simuler des capacités de courant des câbles de charge
- Simuler divers états de charge du véhicule
- Simuler un défaut de terre
- Comprend des connecteurs de véhicule de fiche de raccordement de type 1 et de type 2
- Test conforme aux normes CEI/EN 61851-1 et CEI/HD 60364-7-722



**FLUKE**

Code produit	Référence fournisseur	Stock
00131204289	FLK-FEV300/TY2	-

Points forts

- Tension d'entrée: max. 250 V (monophasé), max. 430V (triphase) 50/60Hz
- Catégorie de mesure : CAT II 300V
- Puissance de la prise secteur: 250V/10A
- Protection de la prise secteur: Fusible 10A/250V
- Simulation PP: circuit ouvert, 13A, 20A, 32A, 63A
- Simulation CP: États A, B, C, D
- Simulation d'erreur: erreur CP "E", erreur PE (défaut terre)
- Pré-test PE : Oui
- Type de connecteur de test : IEC62196-2 Type 2 mâle
- Longueur du câble de test: 25 cm

**TURBO**

Code produit	Référence fournisseur	Stock
03661000576	KT810	-



I Télémètre laser

Points forts

- Mesure jusqu'à 60m
- Large afficheur rétroéclairé 4 lignes
- Surfaces/Volumes/Hauteurs/Additions/Soustractions
- Mesures en continu : repérage à partir d'un plan
- Mémoire 20 valeurs
- Réglette pour mesure déportée - IP54

**CHAUVIN ARNOUX**

Code produit	Référence fournisseur	Stock
00087300832	P01651730	-



Télémètre laser 80m IP54

Points forts

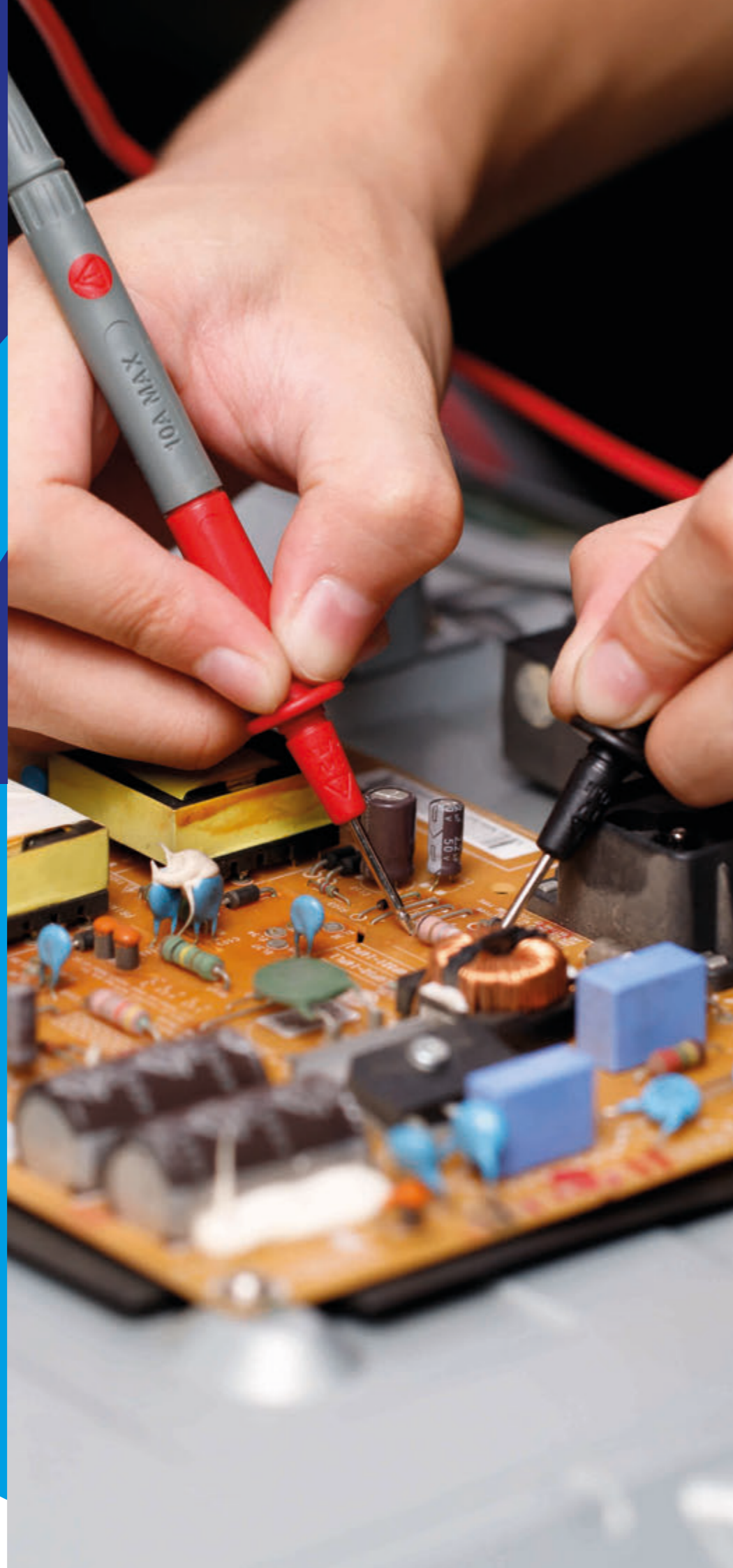
- Grand écran LCD rétroéclairé avec affichage sur plusieurs lignes
- Calcul de hauteur, longueur, superficies et volumes en toutes circonstances
- Mesures indirectes selon le théorème de Pythagore Additions et soustractions
- Mesures continues
- Mesures Min/Max de la distance
- Signal sonore Mise en veille automatique
- Format de poche, léger



**TURBO**

Code produit	Référence fournisseur	Stock
03661098005	TTLDM80H	●





### I Cordons

Jeu de 2 cordons PVC (1 rouge, 1 noir) surmoulés / Fiche male droite Ø4mm isolée-Fiche male coudée Ø4mm isolée / 15A / 1,5 m / 1000V CAT IV



Code produit	Référence fournisseur	Stock
00087000148	P01295451Z	●



Jeu de 2 cordons Silicone (1 rouge, 1 noir) surmoulés / Fiche male droite Ø4mm isolée-Fiche male coudée Ø4mm isolée / 15A / 1,5 m / 1000V CAT IV



Code produit	Référence fournisseur	Stock
00087000150	P01295453Z	●



Jeu de 2 cordons PVC à pointe de touche (1 rouge, 1 noir) / Fiche male droite Ø4mm isolée / 15A / 1,5 m / 1000V CAT IV



Code produit	Référence fournisseur	Stock
00087000152	P01295455Z	●



Jeu de 2 cordons PVC à pointe de touche (1 rouge, 1 noir) / Fiche male coudée Ø4mm isolée / 15A / 1,5 m / 1000V CAT IV



Code produit	Référence fournisseur	Stock
00087000153	P01295456Z	●



## I Cordons

Jeu de 2 cordons IP2X pour multimètre (1 rouge, 1 noir) / Pointe de touche IP2X-Fiche mâle coudée D4 mm / 15 A / 1,5 m / IEC 61010 600V CAT IV



Code produit	Référence fournisseur	Stock
00087000175	P01295461Z	●



Jeu de 2 cordons IP2X pour DDT/VAT (1 rouge, 1 noir) / Pointe de touche IP2X D4 mm-Fiche femelle coudée D4 mm / 15 A / 1,5 m / IEC 61243-3 1000V



Code produit	Référence fournisseur	Stock
00087000176	P01295462Z	●



Cordon PVC à pointe de touche noire pour VAT/DDT / Fiche femelle coudée 4mm isolée / 0.9 m / 1000V CAT III - 600V CAT IV / pour séries CA 74x/xN, séries CA 76x/xN



Code produit	Référence fournisseur	Stock
00087000158	P01295464Z	●



Cordons de test Fluke 1.5m CATII 1000V



Code produit	Référence fournisseur	Stock
00131907729	TL71-1	●



Cordons de test Fluke 1.22m CAT III 1000V



Code produit	Référence fournisseur	Stock
00131901158	TL75-1	●



Cordons de test Fluke 1.5m CAT III 1000V



Code produit	Référence fournisseur	Stock
00131920760	TL76	●



Cordons de mesure TwistGuard™ CAT3 1000V



Code produit	Référence fournisseur	Stock
00131952154	TL175	●



Cordons de mesure TwistGuard™ à pointes lanternes 4 mm CAT3 1000V



Code produit	Référence fournisseur	Stock
00131952888	TL175E	●



## I Cordons

Jeu de cordons Pointe de touche (4 mm)/Ban. coudée (4 mm) (N+R)-1000V-CATII

**Sefram**

Code produit	Référence fournisseur	Stock
00293004670	SA 101	●



Cordon Comfigrip PVC /pointe 4mm longueur 1m cat IV 600V-10A

**TIPRO**

Code produit	Référence fournisseur	Stock
00129401326	TT1284	●



Cordon universel silicone /pointe 4mm longueur 1 m cat IV 600V-10A

**TIPRO**

Code produit	Référence fournisseur	Stock
00129401325	TT1288	●



Cordon PVC à pointe de touche noire pour DDT/VAT / Fiche femelle coudée D4mm isolée / Longueur 0,85 m / IEC 61243-3

**CHAUVIN ARNOUX**

Code produit	Référence fournisseur	Stock
00087000271	P01102009Z	●



## I Cordons installations photovoltaïques

Jeu de cordons de test MC4 à 4mm, noir/rouge montage en parallèle sur les installations photovoltaïques  
 Jeu de cordons de test MC4 à 4mm, noir/rouge montage en série sur les installations photovoltaïques

### Points forts

- Autoriser les connexions aux outils de test acceptant les fiches bananes de 4 mm
- Assure des mesures sûres de courant et de tension sur les modules et systèmes PV
- À utiliser dans les tests et mesures réguliers sur les panneaux photovoltaïques
- Connectez des appareils de mesure à la centrale photovoltaïque pour configurer et dépanner les panneaux photovoltaïques
- Conforme aux normes CAT III 1 000 V/CAT IV 600 V, 20 A conformément à la norme CEI/EN 61010-031

**FLUKE**

Code produit	Référence fournisseur	Stock
00131203105	PVLEAD1	-
00131203106	PVLEAD3	-



Ref. PVLEAD1

## I Grippe fils et pince crocodile

Jeu de 2 gripes fil croco (1 rouge/1 noir) rigides / 20 A / 1000V CAT III

**CHAUVIN ARNOUX**

Code produit	Référence fournisseur	Stock
00087827141	P01102053Z	●



Jeu de 2 pointes de mesure aimantées (pour mesure de tension seulement) / Diamètre pointe de mesure : 6.6 mm / Fiche femelle coudée D4 mm / 4 A / 1000 V CAT III - 600 V CAT IV

**CHAUVIN ARNOUX**

Code produit	Référence fournisseur	Stock
00087000173	P01103058Z	●



## I Grippe fils et pince crocodile

Jeu de 2 pinces crocodiles (1 rouge/1noire) / 15A / 1000V CAT IV



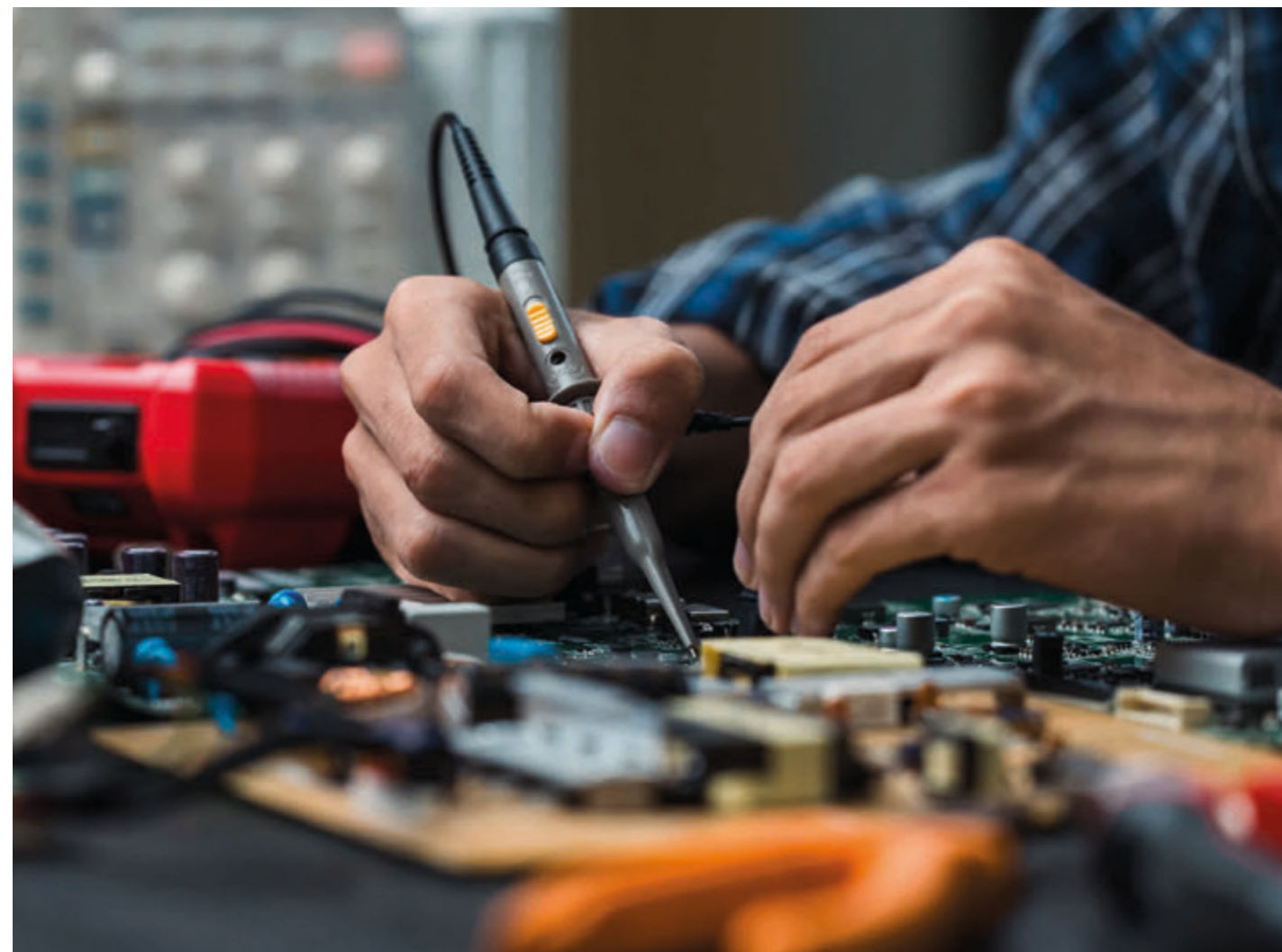
Code produit	Référence fournisseur	Stock
00087000154	P01295457Z	●



2 pinces croco ouvert. 36mm cat III 600V à utiliser avec TT1288,TT1284,TT3081



Code produit	Référence fournisseur	Stock
00129401341	TT3909	●



## I Kits d'accessoires

Kit d'accessoires de mesure pour électricien comprenant 2 Pointes de touche surmoulées CAT IV, 2 cordons PVC (rouge/noire) surmoulés fiches male droite-male coudée 1,5 m, 2 pinces crocodiles, 2 pointes de touche D4mm surmoulées CAT II



Code produit	Référence fournisseur	Stock
00087000156	P01295459Z	●



Kit d'accessoires composés d'un jeu de 2 cordons PVC RD/BK, fiche male droite 4mm isolée-fiche male coudée 4mm isolée, 15A, 1,5 m, 600V CAT IV et d'un jeu de 2 Pointes de touche D2 surmoulées, fiche femelle 4mm, CAT II 300V



Code produit	Référence fournisseur	Stock
00087000357	P01295474Z	●



Kit d'accessoires composés d'un jeu de 2 cordons PVC RD/BK, fiche male droite 4mm isolée-fiche male coudée 4mm isolée, 15A, 1,5 m, 600V CAT IV et d'un jeu de 2 Pointes de touche D4 surmoulées, fiche femelle 4mm, CAT II 300V



Code produit	Référence fournisseur	Stock
00087000358	P01295475Z	●



## I Kits d'accessoires

Kit d'accessoires pour DDT/VAT CA 74x/xN, CA 76x/xN / 1 cordon noir 1,10m avec pointe fiche 4 isolée male et avec une fiche coudée 4mm femelle / 2 pointes de touche IP2X D4 RD/BK, IEC 61243-3 1000V



Code produit	Référence fournisseur	Stock
00087300030	P01102121Z	●



Kit ToolPak pour accrocher le multimètre



Code produit	Référence fournisseur	Stock
00131908263	TPAK	●



## I Pointe de touche

Pointe de touche rouge amovible pour DDT/VAT //600V CAT IV / pour CA 704, CA 740, CA 760



Code produit	Référence fournisseur	Stock
00087000144	P01103059Z	●



Pointe de touche surmoulée Cat4 1kV RD/BK



Code produit	Référence fournisseur	Stock
00087000151	P01295454Z	●



Pointe de touche 4mm Cat2 300V RD/BK



Code produit	Référence fournisseur	Stock
00087000155	P01295458Z	●



Pointe de touche 2mm Cat2 300V RD/BK



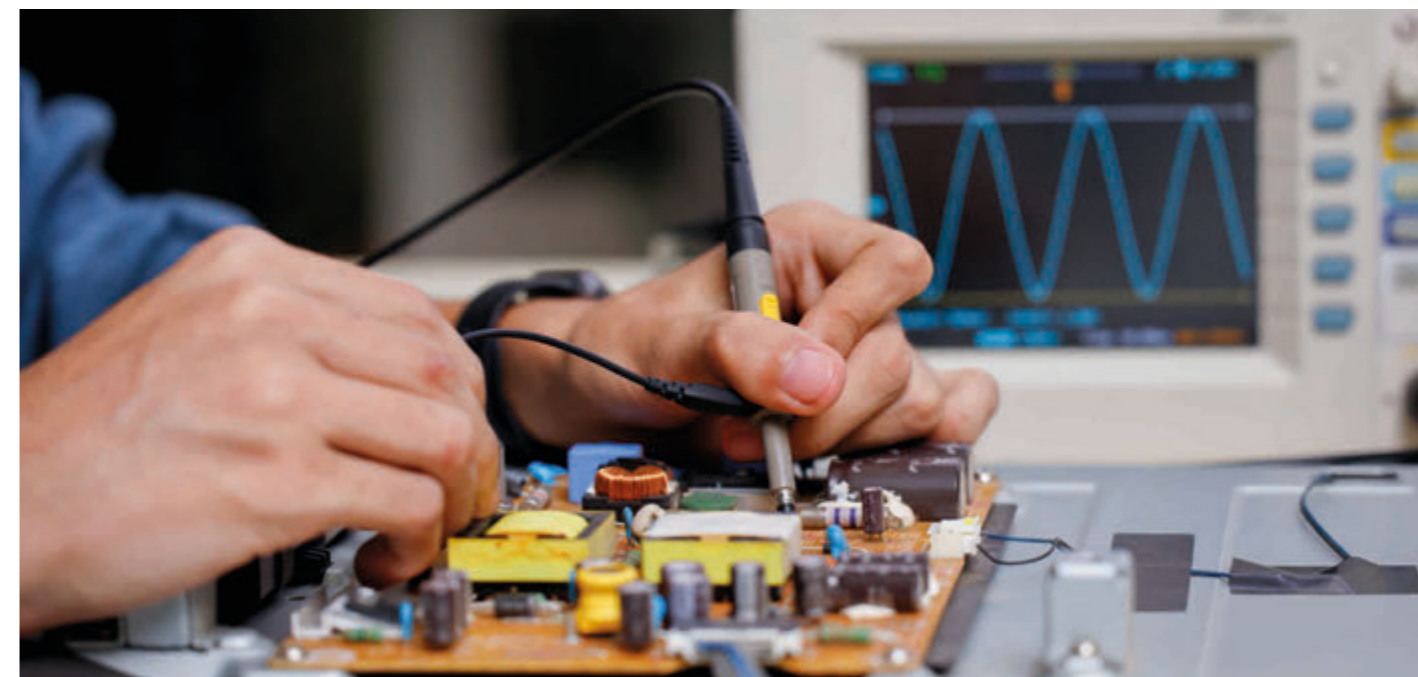
Code produit	Référence fournisseur	Stock
00087000157	P01295460Z	●



Pointe de touche amovible rouge pour DDT/VAT / Fiche femelle D4 mm / IEC 61243-3



Code produit	Référence fournisseur	Stock
00087000270	P01102008Z	●



## Accessoires instrument de mesure

### I Protection

Etui 200x100x40 mm avec fixation ceinture



Code produit	Référence fournisseur	Stock
00087680450	P01298065Z	●



Sacoche équipé d'une poche intérieure, d'une dragonne et pouvant être associée à l'accessoire MultiFix. Dimensions intérieures utiles 120 x 200 x 60 mm



Code produit	Référence fournisseur	Stock
00087000183	P01298074	●



Sacoche de transport



Code produit	Référence fournisseur	Stock
00131000125	C150	●



# Les énergies renouvelables



**Découvrez le nouveau testeur Fluke SMFT 1000 dédié à l'énergie solaire.**

Tests de sécurité et de performance des installations photovoltaïques rapides et précis.

Adhérez au nouveau service Fluke Premium Care. Simplifiez la maintenance et l'étalonnage de vos appareils Fluke.

**Facilitez-vous la tâche avec le dernier testeur de bornes IRVE de Fluke.**

Le FEV350 dispose d'un mode de fonctionnement innovant et des fonctionnalités inédites.

**NOUVEAU**



# Glossaire

## Le dictionnaire de la mesure

### Afficheur et résolution

La résolution 6000 pts donne la précision de la mesure et le nombre de point de mesure en fonction du calibre choisi.

### Bargraphe

Certains Multimètres haut de gamme intègre un visuel supplémentaire par Bargraphe.

### Acquisition TRMS

TRMS: Un multimètre TRMS plus sophistiqué peut mesurer avec précision à la fois les ondes pures que mesure un appareil non TRMS, et les ondes non sinusoidales plus complexes. Les ondes peuvent être déformées par des charges non linéaires notamment les variateurs de vitesse ou les ordinateurs. Cette fonction prédestine ces produits à une utilisation dans l'industrie et le tertiaire.

### Calibre

Le calibre est la valeur maximale que l'on peut mesurer sans détériorer l'appareil lorsque le sélecteur est placé dans cette position. Attention à respecter les valeurs max des calibres.

### Calibres automatiques (Autorange)

La fonction «Autorange» permet à un multimètre de choisir lui-même le calibre le plus pertinent. Elle permet aussi de s'affranchir du changement de raccordement sur le multimètre.

### Détection automatique AC/DC

Cette fonction à rapprocher de la fonction autorange permet la détection du type de tension.

### Précision typique

C'est la marge d'erreur exprimée en % sur l'échelle pleine du calibre. Si un multimètre à une précision de + ou - 0,2% et mesure 36V sur le calibre 60V; cela veut dire que la marge d'erreur est de + ou - 0,2% de 60V et non de 36V soit  $60 \times 0,2\% = 0,12V$  de fait la mesure réelle est comprise entre 35,88V et 36,12V. D'où l'intérêt de sélectionner le calibre le plus proche de la valeur mesurée.

### Bande-passante

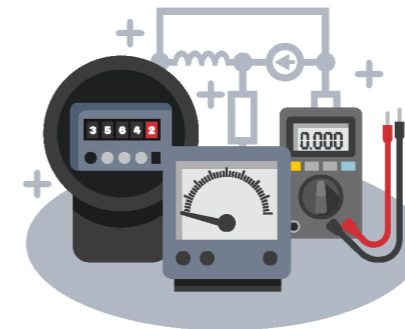
S'exprime en hertz pour les mesures en VAC. La plage est forcément très large dans le cas d'un multimètre TRMS souvent amené à mesurer, contrôler des signaux MLI émanant de variateurs ou onduleurs.

### HOLD

Le bouton Hold permet de garder la valeur mesurée en mémoire.

### Indice de protection

Il est important de tenir compte de l'indice de protection d'un appareil de mesure notamment en fonction de l'environnement où il est utilisé : intérieur, extérieur, milieu sec, humide. L'IP mini pour un appareil de mesure est souvent IP54.



## Sécurité

Pour les installations basse tension (<1000V), la norme IEC 61010 définit les catégories de sécurité électrique, chacune correspondant à une zone définie d'une installation électrique. Quatre catégories sont définies : CAT I, CAT II, CAT III & CAT IV. Elles définissent les niveaux de dangerosité de chaque zone de travail.

C'est pour cela qu'il faut sélectionner un appareil de mesure électrique en fonction de l'environnement dans lequel on va l'utiliser. En complément de cette catégorisation, le niveau de tension est à prendre en compte. Cette information est donnée pour tous les appareils de mesure. Notre cœur d'activité nous amène à vendre des produits de catégories 3 et 4.

### CAT I

**Type de tension :** Appareils électroniques

**Environnement électrique :** Appareils électroniques protégés; Appareils branchés sur des circuits protégés contre des surtensions transitoires; Toutes source basse énergie dérivée d'un transformateur à forte résistance de bobine (Ex: partie haute tension d'un photocopieur)

### CAT II

**Type de tension :** Charges connectées à une prise monophasée

**Environnement électrique :** Appareils électriques et ménagers, instruments portables ..; Prises et circuits de dérivation longs (>10 M d'une source CAT III, >20M d'une source CAT IV)

### CAT III

**Type de tension :** Distribution triphasée, y compris l'éclairage commercial monophasé réparti

**Environnement électrique :** Appareils dans des installations fixes (commutateurs, moteurs polyphasés...) Armoires Bus et circuits d'alimentation dans les usines industrielles; Circuits de dérivation courts, équipements pour tableaux de distribution; Systèmes d'éclairage dans les grands bâtiments; Prises avec raccordement court à l'origine des installations électriques

### CAT IV

**Type de tension :** Courant triphasé sur le raccordement des lignes électriques. Lignes extérieures

**Environnement électrique :** «Origine de l'installation» TGBT lieu de raccordement des lignes électriques; Principaux équipements de protection contre les surtensions; Lignes de raccordement pylone-bâtiment-compteur >> tableau de distribution; Lignes aériennes et souterraines







Horizontal lines for writing on the left page.

Horizontal lines for writing on the right page.



Retrouvez notre réseau d'agences sur

**sonepar.fr**



**Sonepar France**

20 Quai du Point du Jour 92100 Boulogne-Billancourt

R.C.S. Nanterre 326 769 379

Création : Sonepar France

