

# Industrie **Automobile**

Édition 2024

Plan d'offre

Solutions métiers

Solutions Industrie 4.0

Services

# Nos solutions à votre projet

avec nos partenaires fabricants



- Solutions industrielles
- Éclairage
- Sécurité et communication
- Génie climatique
- Énergies renouvelables

## Plan d'offre Industrie Automobile

### ○ Enveloppes industrielles

- Boîtes : plastiques - métal - Inox
- Coffrets : plastiques - métal - Inox
- Armoires : plastiques - métal - Inox
- Enveloppe climatisation
- Enveloppe ventilation
- Pupitre
- Rails din
- Barres, tresses
- Borniers de raccordement
- Platine de fond




### ○ Coffrets, fiches & prises

- Prises industrielles
- Coffrets indus. de chantier
- Coffrets indus. d'équipement




### ○ Relais, transformateurs alimentations

- Relais électromécanique
- Relais statique
- Relais temporisé
- Convertisseur de signal
- Relais de contrôle
- Alimentation redressée filtrée
- Alimentation à découpage
- Compteur horaire, impulsion
- Transformateur




### ○ Connectique, raccordement & marquage indus.

- Bloc de jonction
- Connectique rectangulaire
- Cordon M8 M12 étanche
- Presse étoupe
- Chaîne porte câble
- Passe câble
- Embout de câblage
- Gaine de protection industrielle

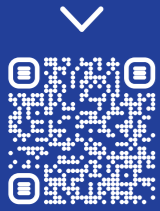





Offres disponibles dans nos agences ou sur nos plateformes.

Renseignez-vous auprès de votre interlocuteur habituel.

Retrouvez notre catalogue dédié Industrie



### ○ Commande et protection moteur

- Contacteur moteur
- Disjoncteur moteur
- Relais thermique moteur
- Sectionneur électronique
- Démarreur électromécanique




### ○ Commande machine

- Boutonnerie
- Commutateur, combinateur
- Boîte pendante




### ○ Signalisation machine

- Voyant
- Colonne lumineuse
- Signalisation lumineuse
- Avertisseur sonore




### ○ Automatisme industriel et solutions 4.0

- Contrôleur logique
- Automate machine
- Automate process
- Module d'E/S passif
- Précablage automate
- Logiciel et superviseur
- Switch, passerelle, routeur industriel
- Solution communication sans fil
- Module d'E/S actif




### ○ Robotique

- Moteur brushless
- Robotique
- Axe linéaire



--	--	--	--

### ○ Régulation

- Régulation
- Enregistreur
- Gradateur de puissance



--	--



### Nos certifications :

L'ensemble de nos 6 plateformes logistiques sont des installations classées pour la protection de l'environnement (ICPE) et sont certifiées.

4 de nos 6 plateformes sont HQE.



### Interface homme machine

- IHM non tactile
- IHM tactile
- PC industriel
- Indicateur numérique
- Panneau affichage industriel




### Variation de vitesse

- Démarreur électronique
- Variateur de fréquence machine
- Variateur de fréquence process
- Variateur Brushless



--	--	--	--



Offres disponibles dans nos agences ou sur nos plateformes. Renseignez-vous auprès de votre interlocuteur habituel.

### Sécurité machine

- Arrêt d'urgence
- Capteur de sécurité
- Contrôleur de sécurité
- Module de sécurité
- Interrupteur de sécurité
- Barrière et scanner
- Automate de sécurité
- Tapis, bande de sécurité




### Détection

- Détection électromécanique
- Détection photoélectrique
- Détection inductive
- Détection ultrason
- Détection capacitive
- Détection de température
- Détection de pression
- Détection de niveau
- Codeur, code barre vision, contraste




# Nos solutions, notre expertise pour la gestion de votre stock

- Rationalisation panel fournisseurs
- Substitutions fonctions simples
- Intégration des codes GMAO

## ○ Mesure

- Testeur de tension
- Multimètre
- Pince ampèremétrique
- Contrôleur d'installation et d'isolation
- Analyseur de réseau
- Mesure autre
- Accessoires mesure
- Caméra thermique



## ○ Outillage et accessoire d'installation

- Cosses, manchons et embouts
- Équipements de chantier et d'atelier
- Gaines et manchons thermorétractables
- Outillage à main
- Outillage électro-portatif & accessoires
- Piles et batteries
- Produits d'étanchéité, fixation et maintenance
- Protection individuelle
- Protection risques électriques
- Visserie, boulonnerie, clouterie, attache
- Ciseaux
- Clés torx
- Dénude câbles
- Mesure, mètre, niveau
- Outil de coupe
- Pinces à bec, coupantes
- Pinces isolées
- Pinces non isolées
- Tournevis électronique



## ○ Fils, câbles & cheminement

- Câble courant faibles et réseaux
- Câble de puissance (blindé, non blindé)
- Câble d'automatisme et de réseaux industriels
- Câble rigide cuivre
- Câble spéciaux, haute température, C1 CR1
- Câble vidéo et téléphone
- Chemin de câble
- Conduit
- Goulotte, moulure et plinthe





Afin d'en savoir plus sur notre offre Éclairage dédié à l'environnement Automobile :  
**Demandez notre guide éclairage Industrie en agence !**

## Éclairage

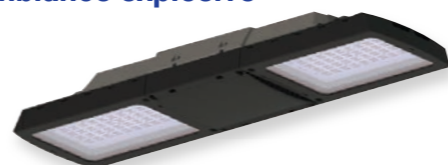
### O Étanche et Étanche Technique



### O Étanche résistance aux corrosions fortes



### O Étanche ambiance explosive



### O Armature Industrielle Technique



### O Armature Industrielle Ambiance explosive



### O Ligne continue



### O Éclairage poste de travail / Machine



### O Éclairage portatif et baladeuse ATEX





## Votre alimentation de référence

**TRIO POWER, l'alimentation robuste pour une utilisation dans la construction de machines**

Compacte, robuste et toujours fiable : l'alimentation TRIO POWER 24 V constitue la référence du nouveau standard dans la construction de machines.

Les nouvelles alimentations TRIO POWER avec protection d'appareil à plusieurs canaux intégrée séduisent par leur conception peu encombrante; Une alimentation robuste et fiable, une manipulation simple, un diagnostic intelligent et l'interface IO-Link. avec disjoncteur multicanal intégré.

Pour plus d'informations, rendez-vous sur [phoenixcontact.fr](http://phoenixcontact.fr)



# Les solutions de connexion et l'expertise LAPP au service de vos applications industrielles



# Solutions Métiers Automobile



## EcoStruxure™ Panel Server

EcoStruxure Panel Server vous permet d'accéder aux informations dont vous avez besoin pour protéger, maximiser et optimiser votre installation de distribution électrique.

### Passerelle tout-en-un :

- Votre réseau OT séparé de votre réseau IT
- Concentrateur de données sans fil
- Modbus RS485 vers Modbus TCP
- Prise en charge de plusieurs connexions Ethernet pour fournir en même temps des informations à la supervision locale et aux applications sur le cloud

### Simple mise en service :

- Logiciel EcoStruxure Power Commission
- Détection automatique des équipements
- Génération de rapports pour valider la configuration de la passerelle

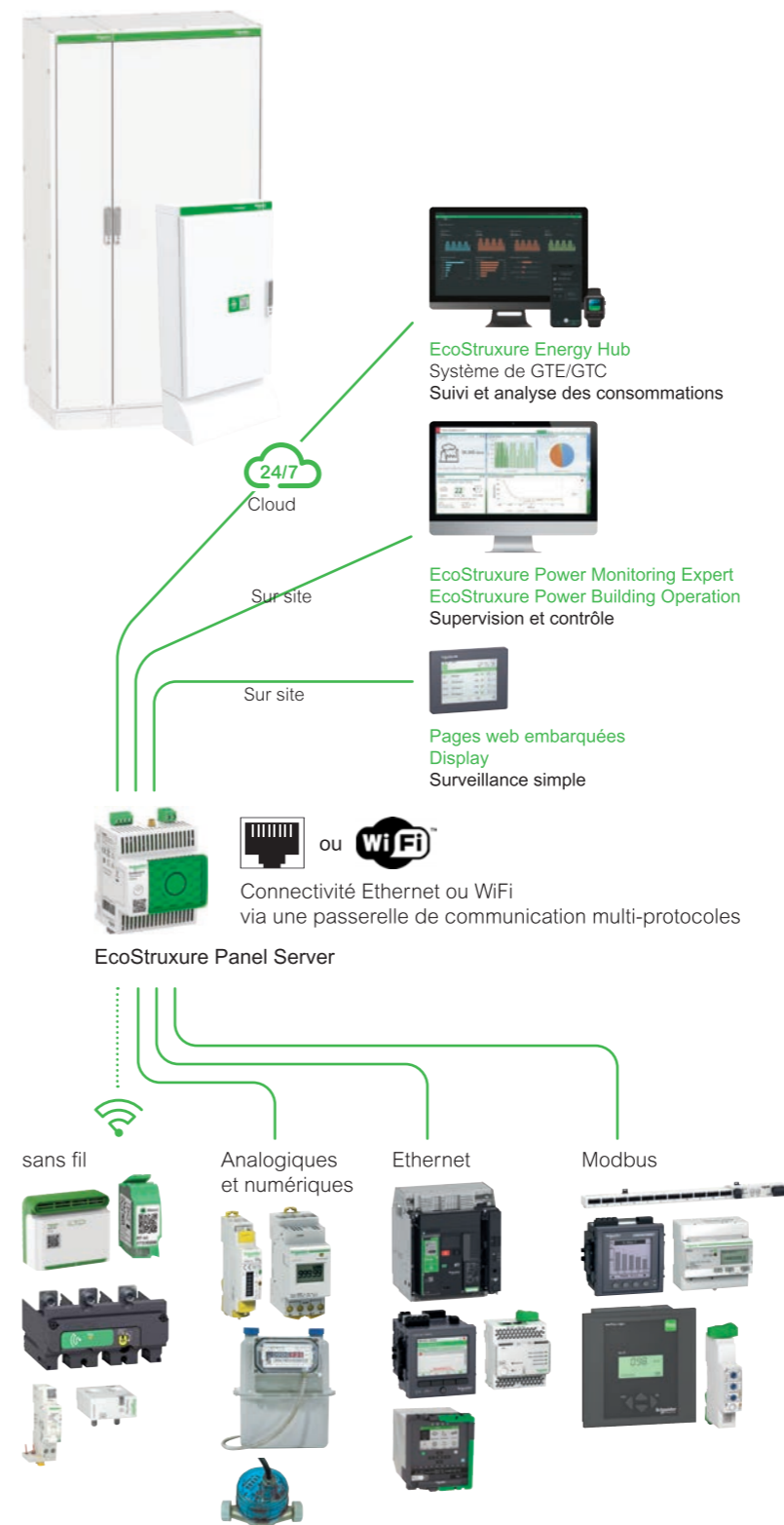
### Exploitation de données intuitive :

- Pages web conviviales pour la surveillance de l'installation électrique
- Données contextualisées
- Configuration simple des alarmes pour recevoir des notifications par e-mail
- Enregistreur de données et serveur d'énergie conforme IEC 62974-1



## PrismaSeT G / P

- Modernisation des installations
- Installation et mise en service extrêmement simple et rapide
- Performance environnementale du produit
- Connectivité Ethernet ou WiFi via une passerelle de communication multi-protocoles
- Supervision et contrôle
- Système de GTE/GTC
- Suivi et analyse des consommations







## Solutions de climatisations RITTAL ÉCO-ÉNERGÉTIQUE BLUE +

Pourquoi climatiser vos armoires électriques ? L'absence de climatiseur précipitant l'usure des composants. Un système de climatisation est indispensable pour le bon fonctionnement des outils de production et contribuent à pérenniser vos équipements. Les solutions de climatisation RITTAL Blue e+ sont conçues pour être économes en énergie, ce qui permet de réduire les coûts d'exploitation tout en minimisant votre impact environnemental.

- Climatiseurs Blue + les plus efficaces du marché maintiennent une température intérieure constante, indépendamment de la température ambiante, tout en évitant l'intrusion de poussière.
- Réduction du TCO (coût global de revient).
- Réduction des coûts de maintenance grâce à un entretien facile et simplifié.
- Interface IoT permettant la maintenance prédictive.
- Service après-vente garantissant une longue durée de vie et une maintenance aisée.



Pour  
aller + loin



## KUKA une vaste gamme robotique pour le secteur automobile et OEM

- Diverses cinématiques : cobots, robots à 6 axes et robots SCARA
- Protection contre les décharges électrostatiques (ESD) pour tous les robots industriels KUKA
- Robots pour salles blanches dans un environnement avec contrôle de particules
- Robots certifiés pour les salles sèches
- Adaptation de la portée et de la charge sur le terrain
- Capacité de charge de 3 à 1300 kg
- 7 offres SONEPAR packagées prêtes à l'emploi



## Interrupteurs de sécurité avec verrouillage à technologie RFID Série NS et dispositifs de commande intégrés



### Caractéristiques

- SIL 3 et PL e avec un seul dispositif
- Haut degré de protection jusqu'à IP67 et IP69K
- Actionnement sans contact avec utilisation de la technologie RFID pour une longue durée de vie
- Force de retenue de l'actionneur jusqu'à 2.100 N
- Interverrouillage sans contact, codé, avec verrouillage du protecteur, type 4 selon EN ISO 14119
- Boîtier en technopolymère renforcé, autoextinguible et entièrement étanche
- Actionneurs avec deux niveaux de codification possibles (bas et haut) selon la norme EN ISO 14119
- 3 modalités de fonctionnement
- 6 LED de signalisation de l'état
- Centrage automatique de l'actionneur
- Déverrouillage auxiliaire supérieur et connecteur inférieur orientables
- Résistance à la poussière
- Bouton de déverrouillage antipanique (escape release)
- Boîtier allongé avec possibilité de loger 3 ou 4 dispositifs de commande au choix parmi une large gamme
- Boîtier rotatif pour une flexibilité maximale lors de l'installation
- Connectique M12 ou M23

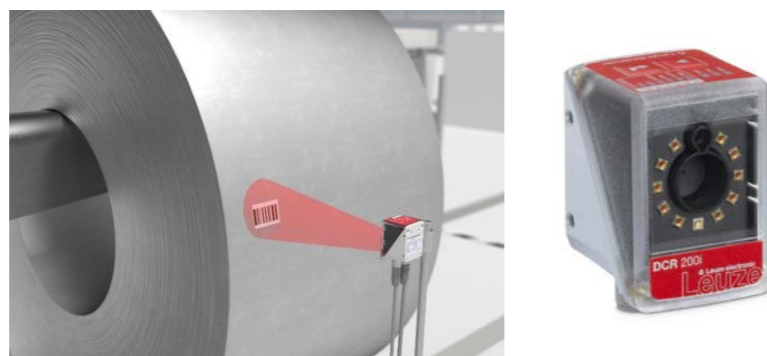
**Compatible avec les poignées de sécurité P-KUBE  
Krome et les passerelles P-Connect Profisafe/Profinet..**

Pour  
aller + loin



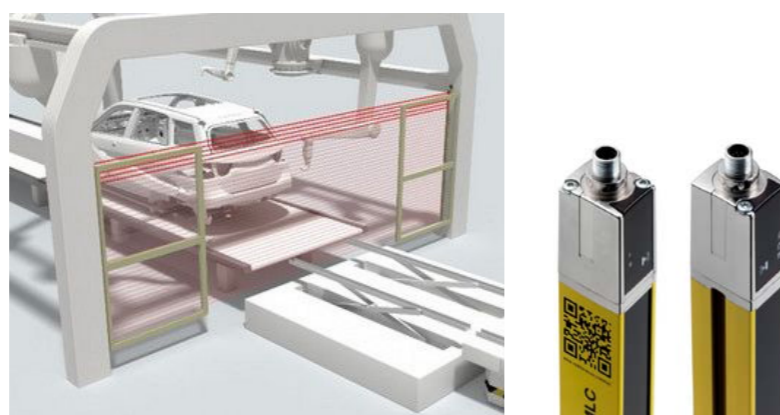
## Préparés pour la voiture de demain

### Lecture de codes sur une bobine d'acier



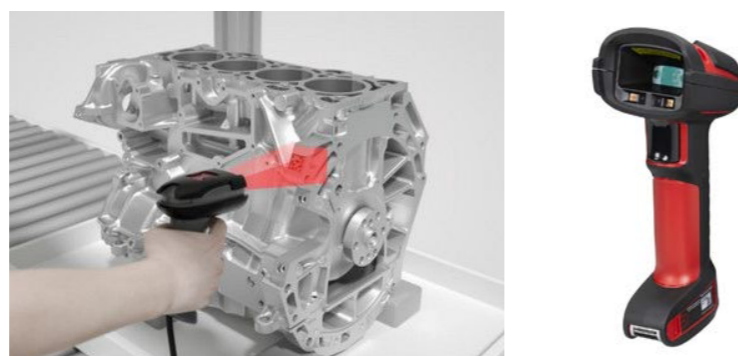
Les données techniques importantes, telles que le matériau et l'épaisseur du matériau, sont stockées sur la bobine sous forme codée. Après le prélèvement des bobines du stockage et avant leur introduction dans la machine de découpe, ces données doivent être saisies afin de garantir la traçabilité tout au long de la chaîne de processus. Les lecteurs de codes à caméra DCR 200i lisent tous les codes 1D et 2D usuels, sont faciles à paramétrer et simples à installer grâce à différentes optiques. Si la position du code 1D sur la bobine peut varier, on utilise la variante à miroir pivotant des lecteurs de codes à barres BCL 300i.

### Sécurisation de l'accès à la cabine de peinture



L'accès à la cabine de peinture ou au bain de cataphorèse doit être sécurisé. Dans le même temps, les capteurs de sécurité doivent permettre le transport des carrosseries dans ces secteurs et fonctionner de manière fiable, même avec des carrosseries de différents formats. Les barrières immatérielles de sécurité MLC 530 SPG avec Smart Process Gating ne nécessitent pas de capteurs d'inhibition supplémentaires pour le pontage permettant le transport de la marchandise. Cette solution peu encombrante garantit une grande disponibilité et une protection élevée contre la manipulation. Le Gating partiel surveille en même temps les clapets pendulaires avec les faisceaux supérieurs de la barrière immatérielle de sécurité.

### Lecture de codes pour la traçabilité



De nombreux composants doivent être assemblés avant qu'un moteur à combustion ne soit complet. Pour la traçabilité des pièces concernées, les codes DPM (Direct Part Mark) doivent être détectés à chaque étape du processus. La lecture des codes doit s'effectuer de manière rapide et fiable, même sur des surfaces présentant des résidus huileux. Les scanners portatifs robustes IT 1920i et HS 66x8 décodent les codes 2D DPM et résistent aux chocs ou aux chutes sur le sol. Ils s'intègrent facilement au sein du concept de commande correspondant grâce aux interfaces USB et RS 232 intégrées ou, pour les interfaces usuelles de bus de terrain / Ethernet, grâce à l'unité modulaire de branchement MA 200i.



**La nouvelle eSIGN** est l'exemple même d'une colonne de signalisation visiblement plus performante.

Plus de couleurs, d'effets et de personnalisation : vous avez besoin d'un affichage classique des feux de signalisation ? D'un affichage du niveau de remplissage ? De signaler dans des zones différentes ou de signaler de manière personnalisée ? Et ce, avec une grande variété d'effets lumineux, qu'il s'agisse de lumière continue, clignotante, flash ou gyrophare ? Pas de problème avec eSIGN ! C'est possible grâce à la modularité électronique allée à l'utilisation de la **technologie LED de pointe**.



## Série MIXO : polyvalente et personnalisée

**Solution unique plug & play, assemblage facile, ludique et rigide. Mixer tous vos besoins dans le même connecteur de 1 à 12 modules.**

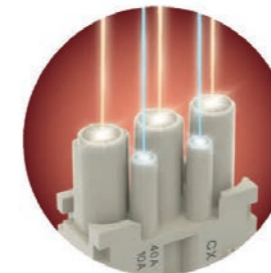
### PUISSANCE : jusqu'à 300 A

- Câblage sûr et simple avec des contacts à sertir jusqu'à 120 mm<sup>2</sup>
- Montage et démontage simple grâce au verrouillage breveté
- Disponible en version droite ou coudée avec contact de terre spécifique



### COMMANDE : câblage simple dans un connecteur complexe

- Raccordement rapide AXYR® pour fils souples ou rigides
- Densité de contact équivalent aux solutions à sertir



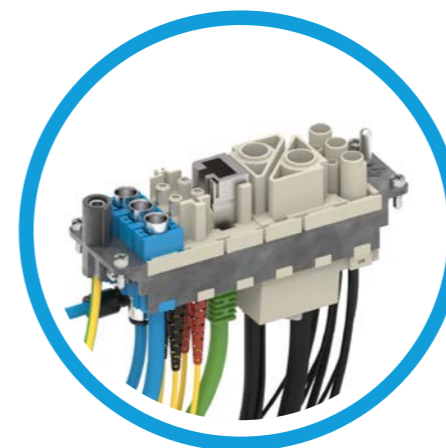
### DATA : pour un maximum de données

- Raccordement rapide jusqu'à 10 Gbit/s
- Blindage 360°
- Solution compacte : RJ45, fibre optique, SUB-D, coax...



### PNEUMATIQUE : simple et sûr

- Pression jusqu'à 20 bars
- Diamètres du tube jusqu'à 10 mm intérieur
- Version droite ou coudée, avec ou sans valve
- Raccordement rapide Push-in



## Économies d'énergie

### Détecteurs de fuites d'air comprimé FLUKE

La consommation électrique liée à la production et la distribution d'air comprimé constitue l'un des postes les plus énergivore de l'industrie. Une simple fuite d'un millimètre de diamètre sur un réseau peut représenter un coût annuel de plusieurs milliers d'euros ! Les caméras acoustiques **FLUKE-II900** ou **II910** permettent de **localiser rapidement et très facilement les fuites d'air comprimé** (ou autre gaz sous pression ou de vide).

Estimez immédiatement le **degré de sévérité de la fuite**, son **débit** ainsi que son **coût annuel**.

Le logiciel d'exploitation libre permet l'**édition rapide de rapports** et d'**ordres de mission documentés**.



Pour aller + loin



## Économies d'énergie

### Analyseurs d'énergie électrique FLUKE

Mesurez, analysez et économisez l'énergie électrique.

**Les analyseurs d'énergie électrique portables Fluke** de la série 173x permettent de manière simple et intuitive de mesurer, d'enregistrer et d'analyser les consommations électriques.

Ces analyseurs d'énergie électrique **sont alimentés par le signal mesuré** et permettent d'effectuer une **comparaison graphique** simple des campagnes de mesures.

Ces appareils permettent de **monétiser les économies** d'énergies et de calculer le **retour sur investissement** des actions correctives à entreprendre.

Le logiciel d'exploitation libre permet l'**exploitation des données** enregistrées et l'**édition rapide de rapports**.



Pour aller + loin





## Haute performance dans les conditions les plus difficiles

Alors que l'industrie évolue vers des solutions intelligentes, Molex est à la pointe du développement de produits de connectivité qui offrent des performances élevées dans les conditions les plus difficiles. Conçus pour les environnements industriels difficiles, ces produits assurent une connectivité sûre et fiable dans les communications entre machines.

### Connecteurs Brad M12 Power L-Code

Compact et fiable, avec des câbles résistants à la soudure et à l'huile (WSOR), le système de connecteurs Brad Power L-Code offre une flexibilité qui permet de gagner de l'espace avec une puissance jusqu'à quatre fois supérieure à celle des connecteurs M12 standard. Ce système est conforme aux normes internationales PROFIBUS et PROFINET pour les systèmes PROFINET.



### Cordons Ethernet

Conçus pour les applications Ethernet industrielles, les cordons Ethernet de Molex fournissent une infrastructure prête à l'emploi pour interconnecter les appareils Ethernet CAT5e et CAT6a IP67 basés sur des connecteurs 4 pôles D-Code M12 standard, des connecteurs M12 Ultra-Lock 2.0, des fiches RJ45 et des connecteurs X-Code M12 standard.



### Heavy Duty Connectors (HDC)

Une gamme complète de solutions industrielles robustes comprenant des inserts industriels, des boîtiers et des connecteurs de puissance destinés aux machines électroniques, aux robots, aux panneaux électriques, aux équipements de contrôle et à d'autres environnements difficiles de l'automatisation industrielle et de l'automobile. Composés d'un alliage d'aluminium moulé sous pression avec une finition en poudre de polyester (nickelée pour les versions CEM) ou en thermoplastique, ces connecteurs offrent une stabilité de couplage et une protection contre l'ouverture accidentelle grâce à deux systèmes de verrouillage et sont étanches à la poussière, à l'eau et aux agents agressifs.



# Sonepar, distributeur **spécialiste** des solutions **Industrie du Futur 4.0**

## **Robotique**

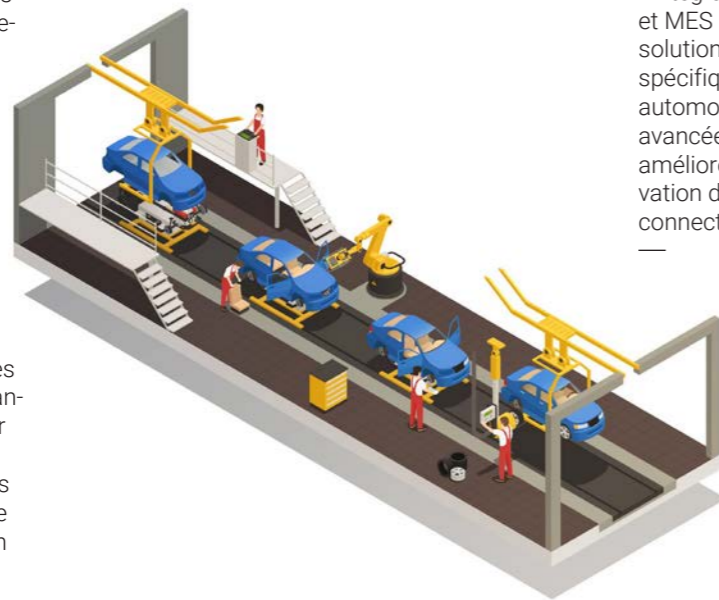
Les robots de plus en plus sophistiqués et autonomes sont employés pour automatiser les tâches complexes et répétitives. Cela améliore non seulement la productivité mais aussi la précision et la qualité de la production.

## **Blockchain**

Cette technologie peut être utilisée pour sécuriser les chaînes d'approvisionnement, améliorer la traçabilité des composants, et gérer les licences et les contrats de manière transparente et sécurisée.

## **Internet des Objets Industriels (IIoT)**

L'intégration de capteurs et de dispositifs IoT dans les équipements de production permet une collecte de données en temps réel sur les processus de fabrication. Cela aide à optimiser les opérations, à réduire les temps d'arrêt et à améliorer la maintenance prédictive.



## **Analyse des Données et Intelligence Artificielle**

Ces technologies sont utilisées pour analyser les grandes quantités de données générées par l'IIoT. Elles permettent de prédire les pannes, d'optimiser les chaînes de montage, et même de personnaliser la production en fonction des demandes spécifiques des clients.

## **Jumeaux Numériques**

La création de modèles numériques qui répliquent les systèmes physiques permet de simuler et d'analyser le comportement des véhicules et des processus de production pour anticiper les problèmes et tester de nouvelles idées avant leur mise en œuvre physique.

## **Cybersécurité**

Solutions de sécurité pour protéger les réseaux industriels et les données contre les cyberattaques.

## **Solutions logicielles**

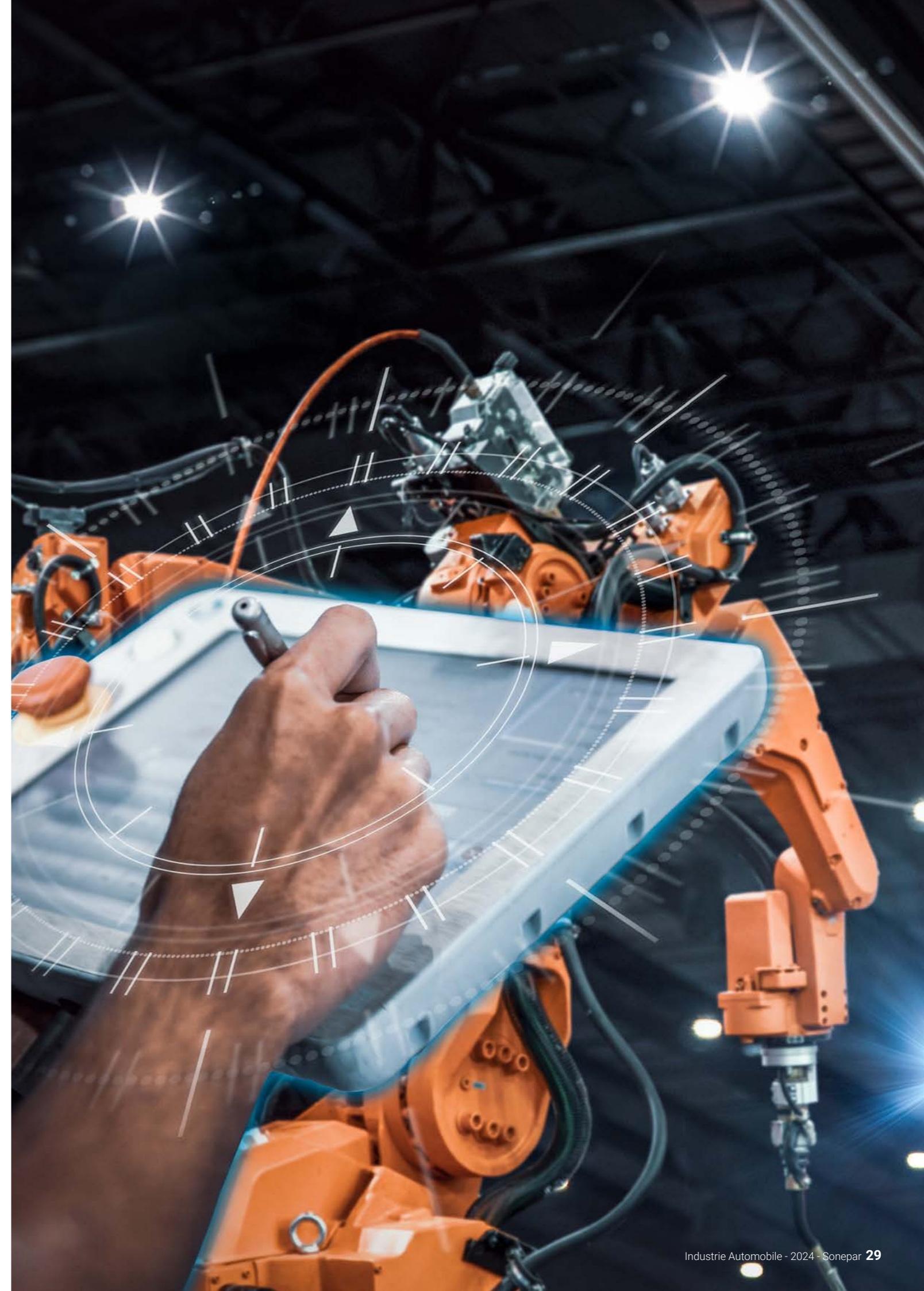
L'intégration de systèmes de supervision et MES dans Sonepar offre une gamme de solutions logicielles adaptées aux besoins spécifiques des usines de production automobile, en intégrant des technologies avancées pour optimiser les processus, améliorer l'efficacité, et favoriser l'innovation dans un environnement industriel connecté.

## **Maintenance Prédictive**

Elle implique l'usage de technologies avancées pour surveiller et analyser l'état des équipements afin de prévoir les pannes avant qu'elles ne se produisent.

## **Efficacité Énergétique**

Les technologies de l'industrie 4.0 peuvent être utilisées pour mesurer, surveiller et gérer la consommation d'énergie, en identifiant et en exploitant les opportunités d'économie d'énergie.



« Collecter, historiser et analyser les données à haute fréquence au plus près de la machine. »

Solutions industrie 4.0

SIEMENS

## Edge Computing Siemens

Cette technologie emploie des PC Industriels qui permettent de traiter et d'analyser des données proches de la machine grâce à des applications natives plutôt que de les envoyer à un DataCenter ou à un cloud pour le traitement.

### Visualiser en temps réel

- OEE, performances, comparaison par batch et équipe
- Variables clefs
- Données énergétiques
- Vos données opérateurs

### Calculer en temps réel

TRS de votre équipement ou ligne

### Alerter

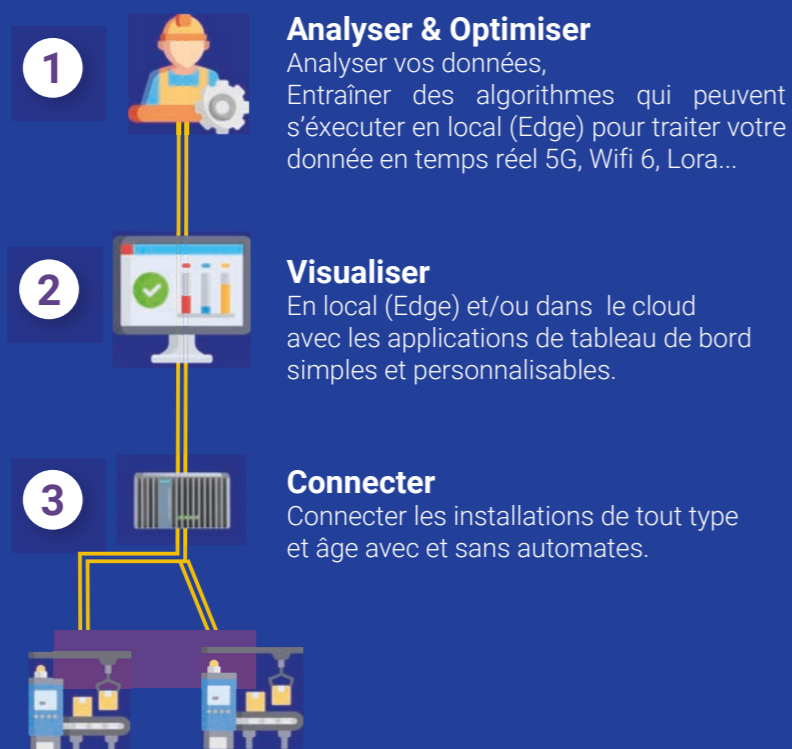
Sur une valeur, un état précis ou lors d'un dépassement de seuil

## Les KPI

Exploiter les données des machines et des usines, optimiser les opérations, réduire les coûts et augmenter la disponibilité en investissant dans un Edge Box Industriel.

- **Disponibilité Machine** (TRS/OEE, Pareto des pannes)
- **Maintenance préventive / prédictive** (Analyse vibratoire, Suivi à distance, Surveillance de seuil sur KPI)
- **Performance de production** (Cadence de production, Suivi Ordre de Fabrication, Lien SCADA)
- **Analyse de données** (Modèles prédictifs)
- **Consommation d'énergie** (Dashboard énergie, ISO 50001)
- **Qualité produit** (Carte de contrôle, Analyse SPC/MSP, Formulaire opérateurs digitalisés)

## 3 étapes pour exploiter la puissance de vos données



## Nos questions sont les suivantes :

Aimeriez-vous visualiser en temps réel votre disponibilité machine ?

Souhaitez-vous recevoir des alertes sur un état précis ou lors d'un dépassement de seuil de votre machine ou ligne de production ?

Souhaitez-vous faire de la maintenance prédictive sur votre process ?



« Prévenez les pannes avant qu'elles ne surviennent ! »

SIMOTICS CONNECT 400

SIEMENS

## Maintenance prédictive Analyse vibratoire des moteurs

(Intégration possible sans arrêt du process)

Anticiper les pannes et les arrêts de production coûteux, réduire les coûts de maintenance, anticiper la durée de vie de vos moteurs, la maintenance prédictive est une solution incontournable offrant des avantages significatifs pour les usines et les installations de production.

- **Montage et installation facile**
- **Optimisation des activités** de maintenance, liste des pièces de rechange, maintenance prédictive, planification des interventions
- L'information est obtenue **simplement et rapidement** à l'aide de App (sidrive IQ sous le cloud Insights Hub ou en local Industrial EDGE)

## Surveillance Moteur asynchrone

En surveillant les vibrations en temps réel, cette méthode offre une détection précoce des anomalies, permettant aux équipes de maintenance d'intervenir de manière proactive. Cela se traduit par une réduction significative des temps d'arrêt imprévus, une prolongation de la durée de vie des moteurs, et une planification plus précise des activités de maintenance.

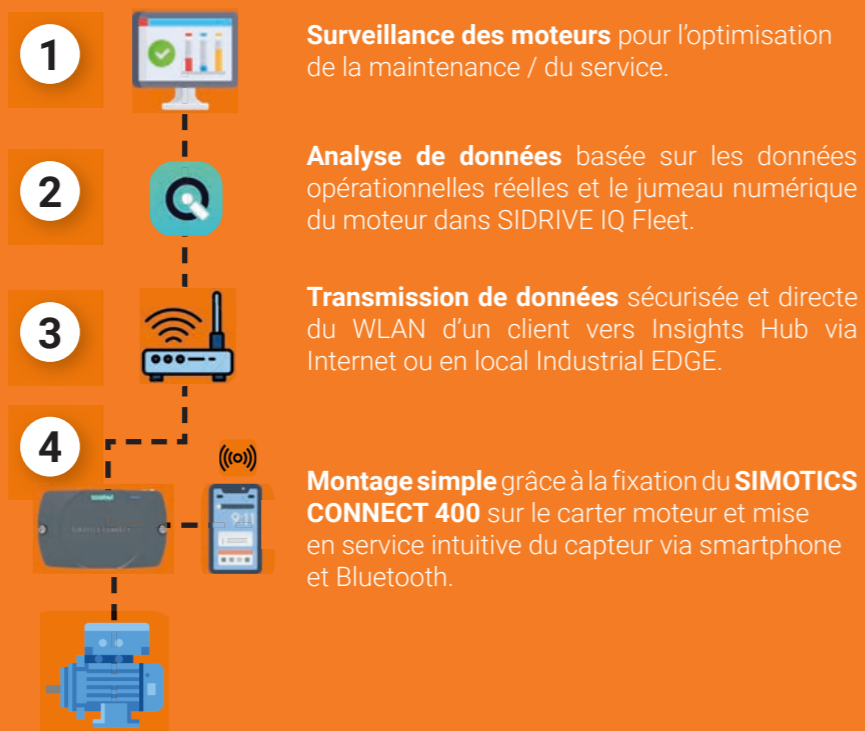
### 3 mesures

- Vibration
- Température
- Champ magnétique

### Les Indicateurs sont disponibles dans SIDRIVE IQ

- État du moteur
- Surveillance des vibrations
- Température
- Vitesse de rotation
- Heures de fonctionnement
- Nombre de démarrages
- Informations géographiques
- Consommation d'énergie
- Recommandations de maintenance

## 4 étapes pour une maintenance prédictive optimale



## Nos questions sont les suivantes :

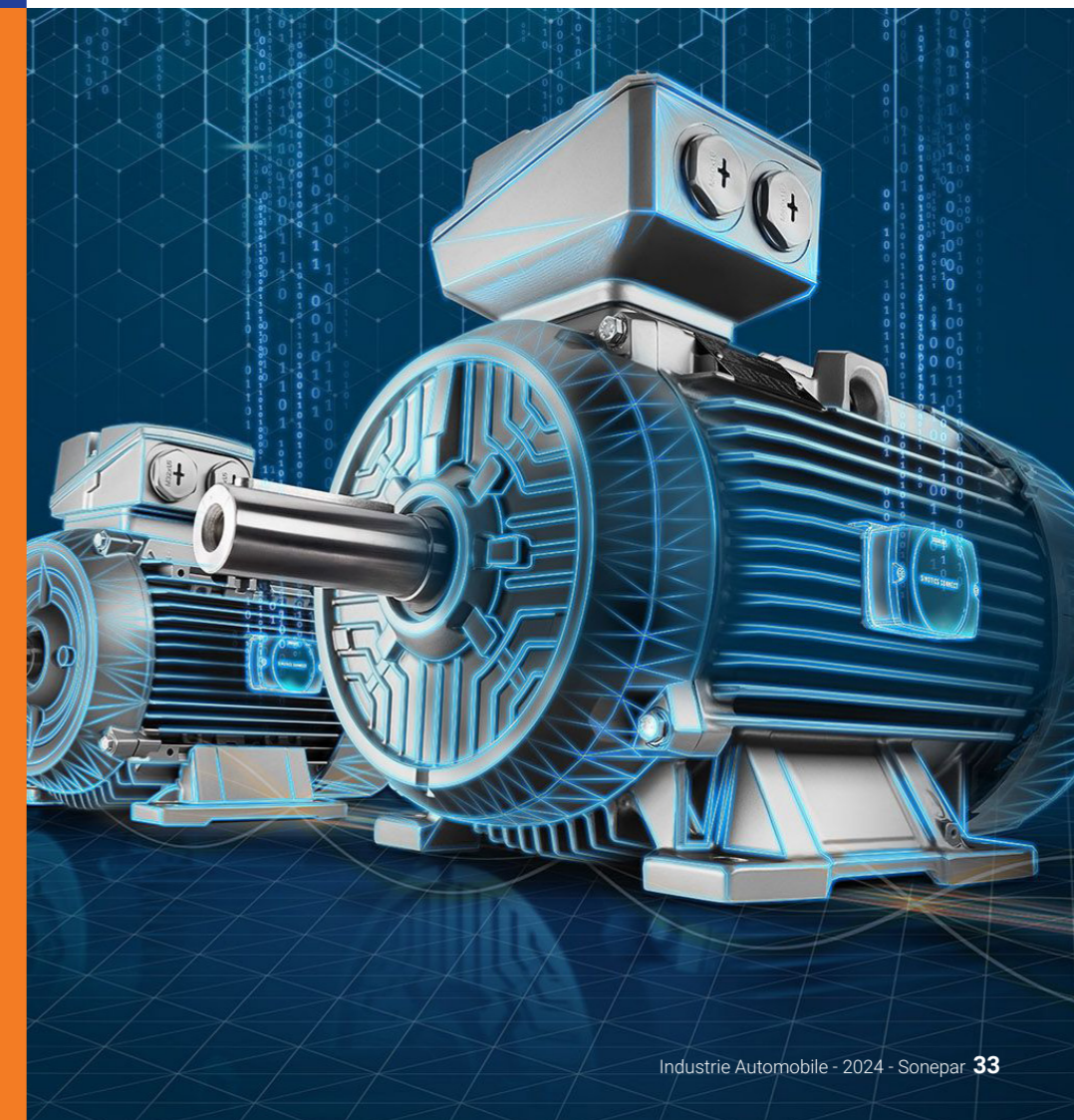
Avez-vous des moteurs dont l'arrêt de fonctionnement est critique pour votre production ?

Savez-vous détecter et anticiper les pannes de vos équipements ?

Voulez-vous avoir une planification plus précise des activités de maintenance ?

## Prestation associée :

- Étude CDC
- 1 journée d'installation sur site
- 1 journée d'assistance au paramétrage sur site
- 2h d'assistance téléphonique/an



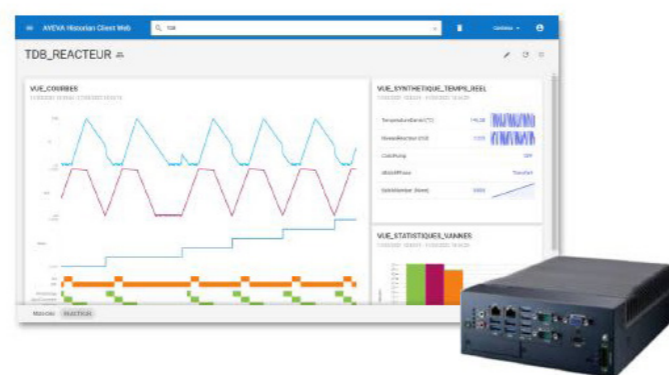
## Une offre prête à l'emploi pour vos projets industriels

### Galium™ EDGE HMI



Pupitre opérateur indépendant des systèmes de contrôle commande

### Galium™ EDGE ANALYTICS



Solution de collecte et d'analyse de données process

## Galium Edge HMI, powered by AVEVA

### Principaux avantages de l'offre Galium Edge HMI :

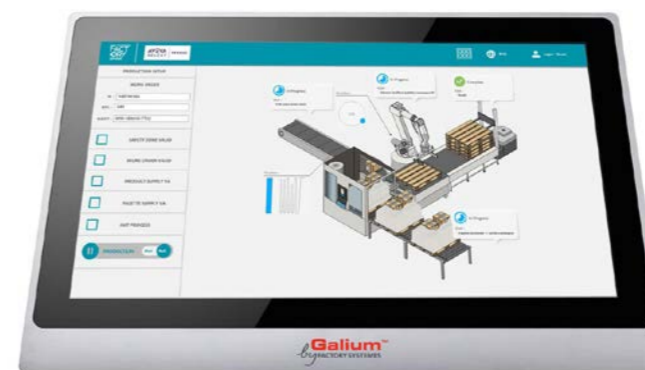
- **Solution indépendante** des constructeurs d'automates (Siemens, Schneider, Rockwell...)
- Offre de l'**évolutivité fonctionnelle** (Cloud, Historian, AVEVA System Platform...)
- **PC Base Windows** offre la possibilité d'installer d'autres logiciels ou d'accéder à d'autres applications métiers (MES, GMAO, GPAO, ERP...) – Offre plus de connectivité (USB, RS...)
- Complète l'offre de pupitres aujourd'hui disponible dans le catalogue Sonepar (Schneider Electric Magelis)
- **Solution préinstallée** de Windows 10 et du logiciel AVEVA Edge (guide de mise en route disponible dans le package)
- Peut être installée par de nombreux intégrateurs AVEVA (+250 en France disposant du logiciel de développement)

Dimensions écran disponible: 15,6" et 17"

Version Soft. disponible : 1500 variables

Disponible avec ou sans outil de développement

### Galium™ EDGE HMI



Pupitre opérateur indépendant des systèmes de contrôle commande



# Galium Edge Analytics, powered by AVEVA

## Principaux avantages de l'offre Galium Edge Analytics :

- **Solution indépendante** des constructeurs d'automates (Siemens, Schneider, Rockwell...)
- Permet de **connecter, centraliser, historiser et analyser** les données process des équipements de production
- Dispose d'**outils simples et intuitifs** pour exploiter les données
- **Maintenance simplifiée** de la base de données (ne requiert aucune administration informatique)
- **Accès facile aux données** sans connaissance SQL
- Peut compléter l'**offre Galium Edge HMI** (intégration native)
- Permet aux utilisateurs de se créer eux-mêmes leurs **tableaux de bord**

## Disponible On-Premise (installé sur site) :

- Version On-Premise (solution packagée Hard + Soft, installée sur site)

## EDGE ANALYTICS ON-PREMISE :

- + 1 PC Industriel Fanless
- + Drivers de communication automates
- + Base de données Historian (100 ou 500 var)
- + 1 ou 5 Clients Web d'exploitation des données



Solution de collecte et d'analyse  
de données process

# Nos services pour vous accompagner au quotidien

## Audit de maturité digitale

- État des lieux de l'avancée de l'entreprise en termes de digitalisation
- Identifier les opportunités liées à la digitalisation pour l'entreprise

## Audit d'obsolescence

- Réduction du risque d'arrêt de production non anticipé
- Améliorer la productivité
- Réduire les coûts
- Gestion optimisée des immos

## Audit de connectivité

- Déterminer le potentiel de digitalisation de la base installée
- Audit de l'état de connectivité des machines
- Identification des principaux cas d'usage IIOT pertinents

## Audit de cybersécurité

- Connaissance de votre base installée, de ses équipements et de ses failles
- Réduction du risque de cyber-attaques
- Amélioration de la disponibilité

## Audit en efficacité énergétique

- Réduire votre consommation énergétique et atteindre vos objectifs de durabilité
- Identifier les économies et améliorations possibles

## Les Services Énergétiques et le CEE

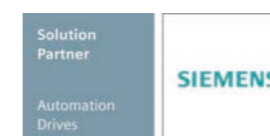
- Plateforme Digitale de Management de l'énergie
- Stratégie Décret Tertiaire + Déclaration Opération
- Audit énergétique + Plan d'action pluriannuel
- Energy Management
- Accompagnement Decret Bacs
- Le Financement
- CEE, Etudes & Calcul ROI
- Financement reste à charge

## Nos experts sont certifiés

Nos experts sont  
**Alliance Certified IAD**



Nos experts ALDIANCE  
sont **labellisés SPS**  
(Solution Partner Siemens)



## e-PROCUREMENT

## Digitalisez la gestion de vos achats

Sonepar met à votre disposition un ensemble de solutions sur-mesure afin d'optimiser votre expérience d'achats digitalisée



### Simplifiez vos démarches

de la recherche d'un produit jusqu'à la facturation de celui-ci.



### Gagnez en Efficacité

en digitalisant vos process d'achats.



### Sonepar Connect vous accompagne dans votre démarche

en construisant la bonne solution !



## Notre force logistique à votre service



6 plateformes logistiques, 1 dispositif national  
**154 000 m<sup>2</sup> de stockage**



**Livraison sur vos chantiers ou en agence sous 24h chrono**

- Préparation et livraison de commande personnalisées sur chantiers
- Transport dédié en Ile de France et plusieurs agglomérations



**2 500 références** disponibles dans nos agences  
**45 000 références** livrables à J+1 et J+3



**Cut off à 20h** pour retrait en agence le lendemain avant 7h30

Livraison, expertise technique ou encore gestion de vos relevés heures chantier...

En agence ou en ligne, **découvrez nos services exclusifs dédiés aux professionnels de l'électricité.**

Rendez-vous sur [sonepar.fr](https://sonepar.fr) pour en savoir plus sur nos services



Toute notre énergie au service de la vôtre

## Nos services pour vous accompagner au quotidien



Vous souhaitez des conseils techniques pour vos chiffrages ?  
**Profitez de notre expertise technique**



Livraison J+1, click & collect, enlèvement express...  
Vous souhaitez être livré, à l'adresse de votre choix, ou récupérer votre commande à l'agence ?

**Optez pour nos solutions logistiques performantes**



Digitalisation de vos achats, de vos relevés des heures chantier, valorisation de vos stocks...  
**Sonepar vous accompagne dans la gestion de votre entreprise au quotidien**



Vous souhaitez accompagner vos clients dans leurs projets ?  
**Décret tertiaire, CEE... découvrez nos services dédiés pour un accompagnement clé-en-main**



### Nos certifications :

L'ensemble de nos 6 plateformes logistiques sont des installations classées pour la protection de l'environnement (ICPE) et sont certifiées.

4 de nos 6 plateformes sont HQE.

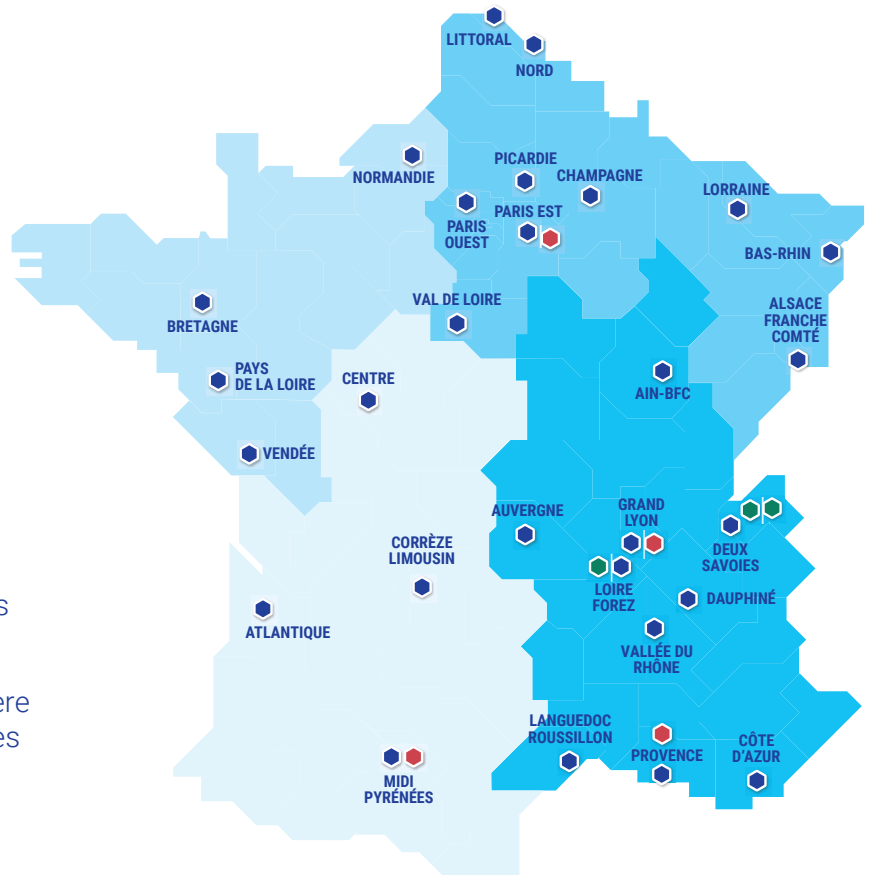


# Nos agences Industrie

## Notre expertise

Une équipe dédiée à 100 % aux clients industriels qui connaît et maîtrise vos besoins :

- Un accès unique et centralisé à l'offre de solutions industrielles la plus large du marché.
- Une relation commerciale sur-mesure et parfaitement adaptée à vos besoins quotidiens et à vos projets.
- Une équipe formée de manière régulière aux produits et solutions industries des meilleurs fabricants.



**AGENCE**  
INDUSTRIE

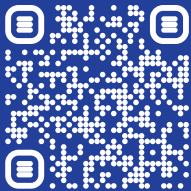
**AGENCES**  
SPECIALISEES

**factory**  
A Sonepar Company

**factory**  
A Sonepar Company

**ALDIANCE**  
A Sonepar Company

Contactez notre  
équipe Industrie



**Sonepar France**

20 Quai du Point du Jour  
92100 Boulogne-Billancourt  
R.C.S. Nanterre 326 769 379



 **sonepar**