

Rittal – The System.

Faster – better – everywhere.

Les essentiels



HABILLAGE ELECTRIQUE

DISTRIBUTION DE COURANT

CLIMATISATION

INFRASTRUCTURES IT

LOGICIELS & SERVICES

FRIEDHELM LOH GROUP



Rittal – The System.

Faster – better – everywhere.

Une gamme complète prête pour l'Industrie du Futur

Avec la commercialisation récente des boîtiers électriques KX, des coffrets électriques AX, des armoires juxtaposables VX25 et des climatiseurs très basse consommation Blue e+, Rittal a renouvelé en l'espace de 4 ans l'ensemble de son cœur de gamme pour que vous disposiez de solutions vous simplifiant vos tâches quotidiennes tout en vous faisant économiser plus de temps et d'argent. Dans cette optique, de nombreux configurateurs sont à votre disposition sur le site internet rittal.fr en particulier RiPanel qui vous permet de définir, accessoriser et même personnaliser avec des perçages et des découpes vos enveloppes électriques.

Vous trouverez dans cette brochure ces nouveaux produits essentiels de la gamme Rittal qui doivent vous permettre de créer de nouvelles synergies et de vous projeter vers l'industrie 4.0, l'industrie connectée du futur.

Sommaire

Boîtiers et coffrets électriques

Boîtiers électriques KX.....	4-5
Coffrets électriques AX/KX.....	6-9
Coffrets électriques AX en polyester.....	10-11
Coffrets pour boutons-poussoirs, boîtiers de jonction KX et coffrets électriques AX en acier inoxydable.....	12-13
Boîtiers de jonction, coffrets électriques et armoires électriques Hygienic Design.....	14-15

Coffrets 19" IT industriels étanches

Coffrets AX IT/EL 19" pour réseaux industriels.....	16-17
---	-------

Armoires électriques

Armoires électriques monobloc VX SE.....	18-19
Armoires électriques juxtaposables VX25.....	20-23
Armoires électriques en acier inoxydable.....	24-25

Climatisation

Climatiseurs Blue e et Blue e+ pour armoires électriques.....	26-29
Ventilateurs à filtre TopTherm.....	30-31
Résistances chauffantes.....	30-31

■ Configurateur RiPanel pour :

- Définir le produit que vous recherchez
- Accessoiriser votre enveloppe avec mise à disposition d'un plan avec accessoires au format souhaité
- Personnaliser votre coffret ou votre armoire électrique avec ses perçages, ses découpes et ses taraudages
- Disposer d'une nomenclature au format csv pour chiffrage rapide

Et le tout instantanément et gratuitement sur le site internet rittal.fr !



Boîtiers électriques KX



Les nouveaux boîtiers électriques KX en tôle d'acier laquée se déclinent en 34 modèles avec ou sans plaques passe-câbles. Leur rapidité et flexibilité de mise en œuvre est assurée par un très large éventail d'accessoires et de toutes nouvelles fonctionnalités qui lui permettent d'entrer de plein pied dans l'industrie connectée du futur. Leurs utilisateurs, qu'ils soient dans l'industrie ou dans des établissements recevant du public, apprécieront la fiabilité de cette référence incontournable du marché mondial.

Références produits et choix d'accessoires

Dimensions (en mm)			Références KX		FIXATIONS MURALES / POTEAUX		AMENAGEMENT INTERIEUR				
					Nombre de serrures	Pattes de fixation murale 4P.	Fixation pour poteaux 2P.	Plaque de montage 1P.	Rails porteurs 10P.		Clips de montage 30P.
H	L	P	Sans plaque passe-câbles	Avec plaque passe-câbles					TS 35/7,5	TS 35/15	
150	150	80	1514.000	-	4	1590.010	2584.100	1560.800	2314.000	-	2309.000
150	150	120	1500.000	-	4	1590.010	2584.100	1560.800	2314.000	-	2309.000
150	200	80	1528.000	-	4	1590.010	2584.100	1575.800	2315.000	-	2309.000
150	200	120	1529.000	-	4	1590.010	2584.100	1575.800	2315.000	-	2309.000
150	300	80	1515.000	-	4	1590.010	2584.100	1561.800	2316.000	-	2309.000
150	300	120	1501.000	1530.000	4	1590.010	2584.100	1561.800	2316.000	-	2309.000
150	400	120	1589.000	-	4	1590.010	2584.100	1576.800	2317.000	-	2309.000
200	200	80	1516.000	-	4	1590.010	2584.100	1562.800	2315.000	-	2309.000
200	200	120	1502.000	-	4	1590.010	2584.100	1562.800	2315.000	-	2309.000
200	300	80	1517.000	-	4	1590.010	2584.100	1563.800	2316.000	-	2309.000
200	300	120	1503.000	1531.000	4	1590.010	2584.100	1563.800	2316.000	-	2309.000
200	400	80	1518.000	-	4	1590.010	2584.100	1564.800	2317.000	-	2309.000
200	400	120	1504.000	1532.000	4	1590.010	2584.100	1564.800	2317.000	-	2309.000
200	500	120	1505.000	1533.000	4	1590.010	2584.100	1565.800	-	2318.000	2309.000
200	600	120	1506.000	-	6	1590.010	2584.100	1566.800	-	2319.000	2309.000
200	800	120	1527.000	-	6	1590.010	2584.100	1574.800	-	2313.150 (6P)	2309.000
300	300	120	1507.000	1535.000	4	1590.010	2584.100	1567.800	2316.000	-	2309.000
300	400	120	1508.000	1536.000	4	1590.010	2584.100	1568.800	2317.000	-	2309.000
300	500	120	1509.000	1537.000	4	1590.010	2584.100	1569.800	-	2318.000	2309.000
300	600	120	1510.000	1538.000	6	1590.010	2584.100	1570.800	-	2319.000	2309.000
400	400	120	1511.000	1539.000	4	1590.010	2584.100	1571.800	2317.000	-	2309.000
400	600	120	1512.000	1540.000	6	1590.010	2584.100	1572.800	-	2319.000	2309.000
400	800	120	1513.000	1541.000	6	1590.010	2584.100	1573.800	-	2313.150 (6P)	2309.000

Équipement standard

- Boîtier avec son couvercle et ses mini-serrures à came
- Plaques passe-câbles sur modèles avec découpes pour plaques passe-câbles

Matériau

- Tôle d'acier laquée d'épaisseur 1,25 mm et joint polyuréthane moulé en usine sur tout le pourtour

Certifications internationales

UL/cUL (USA et Canada) DNV-GL DNV-GL

Bureau Veritas

Lloyd's Register of Shipping

Couleur

- RAL 7035 (gris lumineux)

Indices de protection

- Modèles sans plaques passe-câbles IP66 - NEMA 4 - IK10
- Modèles avec plaques passe-câbles IP55 - NEMA 12 - IK10



AMENAGEMENT INTERIEUR		FIXATION DU COUVERCLE	
Etriers de montage 20P.		Crampons de fixation 20P.	Charnières de couvercle 6P.
Plat	Incliné		
2365.000	2366.000	2309.100	1592.200
2365.000	2366.000	2309.100	1592.200
2365.000	2366.000	2309.100	1592.200
2365.000	2366.000	2309.100	1592.200
2365.000	2366.000	2309.100	1592.200
2365.000	2366.000	2309.100	1592.200
2365.000	2366.000	2309.100	1592.200
2365.000	2366.000	2309.100	1592.200
2365.000	2366.000	2309.100	1592.200
2365.000	2366.000	2309.100	1592.200
2365.000	2366.000	2309.100	1592.200
2365.000	2366.000	2309.100	1592.200
2365.000	2366.000	2309.100	1592.200
2365.000	2366.000	2309.100	1592.200
2365.000	2366.000	2309.100	1592.200
2365.000	2366.000	2309.100	1592.200
2365.000	2366.000	2309.100	1592.200
2365.000	2366.000	2309.100	1592.200
2365.000	2366.000	2309.100	1592.200
2365.000	2366.000	2309.100	1592.200
2365.000	2366.000	2309.100	1592.200

Les avantages de la gamme KX



- Rails-porteurs pouvant être montés sur le bandeau de montage perforé prévu à cet effet ou directement sur le panneau arrière à l'aide de crampons de fixation pour **exploiter totalement la profondeur du boîtier**.
- Boîtier et couvercle sont dotés d'un **code QR permettant une traçabilité** de leur livraison dans l'atelier jusqu'à leur expédition.



- Serrure quart de tour assurant une **fermeture et ouverture rapides** tout en assurant une parfaite étanchéité du boîtier.
- **Usage direct** de toutes les pièces plates (couvercle, boîtier) **sans devoir rien démonter**.



- **Vissage rapide de la patte de fixation murale** par l'extérieur à l'aide d'une vis autotaraudeuse sans contre-écrou.



- Le vissage de la plaque passe-câbles garantit une **équipotentialité automatique** : le contact est établi par les vis autotaraudeuses qui sont guidées dans des perçages spéciaux.
- **Mise à la masse rapide et confortable par l'avant** même si le boîtier est déjà équipé.



Coffrets électriques

AX/KX

Hauteurs de 150 à 500 mm

Les nouveaux coffrets électriques AX/KX commercialisés en 2020 vous projettent dans le futur en vous offrant :

- 30% d'espace supplémentaire pour les câbles
- 30% de temps de montage en moins
- 30 nouvelles fonctions
- 1 configurateur (RiPanel) en ligne pour définir, accessorier et personnaliser votre coffret

En résumé, plus de simplicité, plus de sécurité, plus de rapidité, plus de flexibilité par l'inventeur du coffret électrique de série !

Références produits et choix d'accessoires

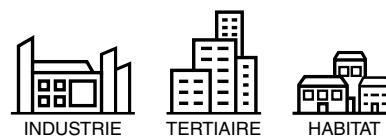
Dimensions mm			Références AX/KX		Nombre de porte	Nombre de serrures à came	FIXATIONS MURALES / POTEAUX			AMENAGEMENT INTERIEUR		PLAQUES PASSE-CÂBLES		
H	L	P	Sans plaque passe-câbles	Avec plaque passe-câbles			Pattes de fixation murale 4P.	Équerre de fixation murale 4P.	Fixation pour poteaux 4P.	Rails pour aménagement intérieur 4P.	Pochette à plans en acier 1P.	Plaque passe-câbles en plastique avec empreintes préestampées 1P.	Plaque passe-câbles en plastique à têtes 1P.	Plaque passe-câbles métallique avec empreintes préestampées 1P.
150	150	80	1551.000	-	1	1	1590.010	2505.510	2584.100	-	-	-	-	-
150	150	120	1553.000	-	1	1	1590.010	2505.510	2584.100	-	-	-	-	-
200	200	80	1546.000	-	1	1	1590.010	2505.510	2584.100	-	-	-	-	-
200	200	120	1549.000	-	1	1	1590.010	2505.510	2584.100	-	-	-	-	-
300	150	80	1545.000	-	1	1	1590.010	2505.510	2584.100	-	-	-	-	-
300	150	120	1548.000	-	1	1	1590.010	2505.510	2584.100	-	-	-	-	-
300	200	80	1552.000	-	1	1	1590.010	2505.510	2584.100	-	-	-	-	-
300	200	120	1554.000	-	1	1	1590.010	2505.510	2584.100	-	-	-	-	-
300	200	155	1574.000	-	1	1	1590.010	2505.510	2584.100	-	-	-	-	-
300	300	120	1555.000	-	1	1	1590.010	2505.510	2584.100	-	-	-	-	-
300	300	155	1575.000	-	1	1	1590.010	2505.510	2584.100	-	-	-	-	-
300	300	210	-	1033.000	1	1	2508.020	2505.510	2584.100	2393.210	-	2561.200	2561.300	2571.100
300	380	155	1576.000	-	1	1	2508.020	2505.510	2584.100	-	-	-	-	-
300	380	210	-	1031.000	1	1	2508.020	2505.510	2584.100	2393.210	-	2562.200	2562.300	2572.100
380	380	210	-	1380.000	1	1	2508.020	2505.510	2584.100	2393.210	-	2562.200	2562.300	2572.100
380	600	210	-	1039.000	1	1	2508.020	2505.510	2584.100	2393.210	2515.300	2564.200	2564.300	2574.100
380	600	350	-	1339.000	1	1	2508.020	2505.510	2584.100	2393.350	2515.300	2567.200	2567.300	2577.100
400	200	80	1547.000	-	1	1	1590.010	2505.510	2584.100	-	-	-	-	-
400	200	120	1550.000	-	1	1	1590.010	2505.510	2584.100	-	-	-	-	-
400	300	120	1556.000	-	1	1	1590.010	2505.510	2584.100	-	-	-	-	-
400	300	155	1577.000	-	1	1	1590.010	2505.510	2584.100	-	-	-	-	-
400	300	210	-	1034.000	1	1	2508.020	2505.510	2584.100	2393.210	-	2561.200	2561.300	2571.100
500	200	120	1557.000	-	1	1	1590.010	2505.510	2584.100	-	-	-	-	-
500	400	210	-	1045.000	1	2	2508.020	2505.510	2584.100	2393.210	2515.200	2562.200	2562.300	2572.100
500	500	210	-	1050.000	1	2	2508.020	2505.510	2584.100	2393.210	2515.200	2563.200	2563.300	2573.100
500	500	300	-	1350.000	1	2	2508.020	2505.510	2584.100	2393.300	2515.200	2566.200	2566.300	2576.100

Équipement standard

- Coffret livré avec :
 - porte
 - plaque de montage
 - plaque(s) passe-câbles (sauf références 15xx.000)
 - bandeau perforé de porte (sauf références 15xx.000)
 - serrure double panneton de 3 mm

Couleur

- RAL 7035 (gris lumineux)



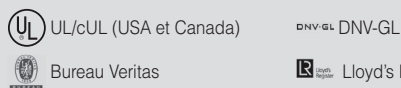
Matériau

- Tôle d'acier laquée et joint polyuréthane moulé en usine sur tout le pourtour

Indices de protection

- Modèles à 1 porte
IP66 - NEMA 4 - IK10
- Modèles à 2 portes
IP55 - NEMA 12 - IK10

Certifications internationales



POIGNEE AVEC SERRURE A CLE

JUXTAPOSITION

Mini-poignée Confort 1P.					Bouton-verrou					Kit de juxtaposition 1P.
Clé Rittal 3524E	Clé 405	Clé 455	Clé 1242E	Clé 2433A	Clé Rittal 3524E	Clé 405	Clé 455	Clé 1242E	Clé 2433A	
2537.100+2467.000	2537.100+2467.018	2537.100+2467.001	2537.100+2467.020	2537.100+2467.010	2577.000	XFR2577405	XFR2577455	XFR25771242E	XFR25772433A	1199.100
2537.100+2467.000	2537.100+2467.018	2537.100+2467.001	2537.100+2467.020	2537.100+2467.010	2577.000	XFR2577405	XFR2577455	XFR25771242E	XFR25772433A	1199.100
2537.100+2467.000	2537.100+2467.018	2537.100+2467.001	2537.100+2467.020	2537.100+2467.010	2577.000	XFR2577405	XFR2577455	XFR25771242E	XFR25772433A	1199.100
2537.100+2467.000	2537.100+2467.018	2537.100+2467.001	2537.100+2467.020	2537.100+2467.010	2577.000	XFR2577405	XFR2577455	XFR25771242E	XFR25772433A	1199.100
2537.100+2467.000	2537.100+2467.018	2537.100+2467.001	2537.100+2467.020	2537.100+2467.010	2577.000	XFR2577405	XFR2577455	XFR25771242E	XFR25772433A	1199.100
2537.100+2467.000	2537.100+2467.018	2537.100+2467.001	2537.100+2467.020	2537.100+2467.010	2577.000	XFR2577405	XFR2577455	XFR25771242E	XFR25772433A	1199.100
2537.100+2467.000	2537.100+2467.018	2537.100+2467.001	2537.100+2467.020	2537.100+2467.010	2577.000	XFR2577405	XFR2577455	XFR25771242E	XFR25772433A	1199.100
2537.100+2467.000	2537.100+2467.018	2537.100+2467.001	2537.100+2467.020	2537.100+2467.010	2577.000	XFR2577405	XFR2577455	XFR25771242E	XFR25772433A	1199.100
2537.100+2467.000	2537.100+2467.018	2537.100+2467.001	2537.100+2467.020	2537.100+2467.010	2577.000	XFR2577405	XFR2577455	XFR25771242E	XFR25772433A	1199.100
2537.100+2467.000	2537.100+2467.018	2537.100+2467.001	2537.100+2467.020	2537.100+2467.010	2577.000	XFR2577405	XFR2577455	XFR25771242E	XFR25772433A	1199.100
2537.100+2467.000	2537.100+2467.018	2537.100+2467.001	2537.100+2467.020	2537.100+2467.010	2577.000	XFR2577405	XFR2577455	XFR25771242E	XFR25772433A	1199.100
2537.100+2467.000	2537.100+2467.018	2537.100+2467.001	2537.100+2467.020	2537.100+2467.010	2577.000	XFR2577405	XFR2577455	XFR25771242E	XFR25772433A	1199.100
2537.100+2467.000	2537.100+2467.018	2537.100+2467.001	2537.100+2467.020	2537.100+2467.010	2577.000	XFR2577405	XFR2577455	XFR25771242E	XFR25772433A	1199.100
2537.100+2467.000	2537.100+2467.018	2537.100+2467.001	2537.100+2467.020	2537.100+2467.010	2577.000	XFR2577405	XFR2577455	XFR25771242E	XFR25772433A	1199.100
2537.100+2467.000	2537.100+2467.018	2537.100+2467.001	2537.100+2467.020	2537.100+2467.010	2577.000	XFR2577405	XFR2577455	XFR25771242E	XFR25772433A	1199.100
2537.100+2467.000	2537.100+2467.018	2537.100+2467.001	2537.100+2467.020	2537.100+2467.010	2577.000	XFR2577405	XFR2577455	XFR25771242E	XFR25772433A	1199.100
2537.100+2467.000	2537.100+2467.018	2537.100+2467.001	2537.100+2467.020	2537.100+2467.010	2577.000	XFR2577405	XFR2577455	XFR25771242E	XFR25772433A	1199.100
2537.100+2467.000	2537.100+2467.018	2537.100+2467.001	2537.100+2467.020	2537.100+2467.010	2577.000	XFR2577405	XFR2577455	XFR25771242E	XFR25772433A	1199.100
2537.100+2467.000	2537.100+2467.018	2537.100+2467.001	2537.100+2467.020	2537.100+2467.010	2577.000	XFR2577405	XFR2577455	XFR25771242E	XFR25772433A	1199.100
2537.100+2467.000	2537.100+2467.018	2537.100+2467.001	2537.100+2467.020	2537.100+2467.010	2577.000	XFR2577405	XFR2577455	XFR25771242E	XFR25772433A	1199.100
2537.100+2467.000	2537.100+2467.018	2537.100+2467.001	2537.100+2467.020	2537.100+2467.010	2577.000	XFR2577405	XFR2577455	XFR25771242E	XFR25772433A	1199.100
2537.100+2467.000	2537.100+2467.018	2537.100+2467.001	2537.100+2467.020	2537.100+2467.010	2577.000	XFR2577405	XFR2577455	XFR25771242E	XFR25772433A	1199.100



Coffrets électriques

AX/KX

Hauteurs de 600 à 1400 mm

suite Références produits et choix d'accessoires

Dimensions mm			Références AX/KX		Nombre de porte	Nombre de serrures à came	FIXATIONS MURALES / POTEAUX			AMENAGEMENT INTERIEUR		PLAQUES PASSE-CÂBLES		
H	L	P	Sans plaque passe-câbles	Avec plaque passe-câbles			Pattes de fixation murale 4P.	Équerre de fixation murale 4P.	Fixation pour poteaux 4P.	Rails pour aménagement intérieur 4P.	Pochette à plans en acier 1P.	Plaque passe-câbles en plastique avec empreintes préstampées 1P.	Plaque passe-câbles en plastique à têtes 1P.	Plaque passe-câbles métallique avec empreintes préstampées 1P.
600	300	155	1578.000	-	1	1	1590.010	2505.510	2584.100	-	-	-	-	-
600	380	210	-	1038.000	1	2	2508.020	2505.510	2584.100	2393.210	-	2562.200	2562.300	2572.100
600	380	350	-	1338.000	1	2	2508.020	2505.510	2584.100	2393.350	-	2565.200	2565.300	2575.100
600	600	210	-	1060.000	1	2	2508.020	2505.510	2584.100	2393.210	2515.300	2564.200	2564.300	2574.100
600	600	250	-	1054.000	1	2	2508.020	2505.510	2584.100	2393.250	2515.300	2564.200	2564.300	2574.100
600	600	350	-	1360.000	1	2	2508.020	2505.510	2584.100	2393.350	2515.300	2567.200	2567.300	2577.100
600	800	300	-	1055.000	1	2	2508.020	2505.510	2584.100	2393.300	2515.400	2565.200	2565.300	2575.100
700	500	250	-	1057.000	1	2	2508.020	2505.510	2584.100	2393.250	2515.200	2563.200	2563.300	2573.100
760	600	210	-	1076.000	1	2	2508.020	2505.510	2584.100	2393.210	2515.300	2564.200	2564.300	2574.100
760	600	350	-	1376.000	1	2	2508.020	2505.510	2584.100	2393.350	2515.300	2567.200	2567.300	2577.100
760	760	210	-	1077.000	1	2	2508.020	2505.510	2584.100	2393.210	2515.400	2562.200	2562.300	2572.100
760	760	300	-	1073.000	1	2	2508.020	2505.510	2584.100	2393.300	2515.400	2565.200	2565.300	2575.100
760	1000	210	-	1100.000	2	2	2508.020	2505.510	2584.100	2393.210	2515.200	2562.200	2562.300	2572.100
760	1000	300	-	1130.000	2	2	2508.020	2505.510	2584.100	2393.300	2515.200	2566.200	2566.300	2576.100
800	300	155	1579.000	-	1	1	1590.010	2505.510	2584.100	-	-	-	-	-
800	400	300	-	1037.000	1	2	2508.020	2505.510	2584.100	2393.300	2515.200	2565.200	2565.300	2575.100
800	600	250	-	1058.000	1	2	2508.020	2505.510	2584.100	2393.250	2515.300	2564.200	2564.300	2574.100
800	600	400	-	1059.000	1	2	2508.020	2505.510	2584.100	2393.400	2515.300	2567.200	2567.300	2577.100
1000	600	250	-	1090.000	1	2	2508.020	2505.510	2584.100	2393.250	2515.300	2564.200	2564.300	2574.100
1000	600	400	-	1091.000	1	2	2508.020	2505.510	2584.100	2393.400	2515.300	2567.200	2567.300	2577.100
1000	800	300	-	1180.000	1	2	2508.020	2505.510	2584.100	2393.300	2515.400	2565.200	2565.300	2575.100
1000	800	400	-	1181.000	1	2	2508.020	2505.510	2584.100	2393.400	2515.400	2565.200	2565.300	2575.100
1000	1000	300	-	1110.000	2	2	2508.020	2505.510	2584.100	2393.300	2515.200	2566.200	2566.300	2576.100
1200	600	300	-	1260.000	1	*	2508.020	2505.510	2584.100	2393.300	2515.300	2567.200	2567.300	2577.100
1200	600	400	-	1261.000	1	*	2508.020	2505.510	2584.100	2393.400	2515.300	2567.200	2567.300	2577.100
1200	800	300	-	1280.000	1	*	2508.020	2505.510	2584.100	2393.300	2515.400	2565.200	2565.300	2575.100
1200	800	400	-	1281.000	1	*	2508.020	2505.510	2584.100	2393.400	2515.400	2565.200	2565.300	2575.100
1200	1000	300	-	1213.000	2	*	2508.020	2505.510	2584.100	2393.300	2515.200	2566.200	2566.300	2576.100
1200	1000	400	-	1214.000	2	*	2508.020	2505.510	2584.100	2393.400	2515.200	2566.200	2566.300	2576.100
1200	1200	400	-	1116.000	2	*	2508.020	2505.510	2584.100	2393.400	2515.300	2567.200	2567.300	2577.100
1400	1000	300	-	1114.000	2	*	2508.020	2505.510	2584.100	2393.300	2515.200	2566.200	2566.300	2576.100
1400	1000	400	-	1115.000	2	*	2508.020	2505.510	2584.100	2393.400	2515.200	2566.200	2566.300	2576.100

* Verrouillage à 3 points

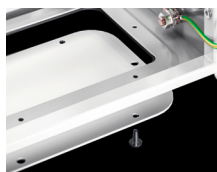
Les avantages de la gamme des coffrets AX/KX



- Concept d'emballage optimisé pour **gagner du temps lors de l'équipement et de l'usinage** : plus besoin de démonter la porte, la plaque de montage ou la serrure pour usiner.
- Montage sans outil de la porte ou de la serrure.
- Code QR sur toutes les pièces plates à usiner pour une traçabilité numérique sans faille durant tout le processus d'équipement du coffret.



- **Vissage rapide de la patte de fixation murale** par l'extérieur à l'aide d'une vis autotaraudeuse sans contre-écrou.
- Le vissage de la plaque passe-câbles garantit une **équipotentialité automatique** : le contact est établi par les vis autotaraudeuses qui sont guidées dans des perçages spéciaux.
- **Protection optimale contre la corrosion** grâce à un traitement unique de la surface en trois phases : traitement nanocéramique, apprêt par trempé électrophorèse, peinture poudre thermodurcissable.



- Large plaque passe-câbles offrant **plus d'espace pour l'introduction des câbles**.
- Changement du sens d'ouverture de la porte sans perçage.
- **Profondeur de montage supplémentaire de 8 mm** en vissant directement la plaque de montage sur le panneau arrière (en option).



- Rails pour l'aménagement intérieur se fixant sans perçage dans des encoches estampées du coffret et permettant de venir fixer des rails de montage ou d'autres accessoires en toute sécurité.
- Bandeaux perforés de porte en U offrant une perforation au pas de 25 mm pour venir y fixer des accessoires Rittal sans devoir percer.

POIGNEE AVEC SERRURE A CLE					SOCLE				JUXTAPOSITION
Mini-poignée Confort 1P.					Plaques de socles avant/arrière 2P.		Plaque de socle latérales 2P.		Kit de juxtaposition 1P.
Clé Rittal 3524E	Clé 405	Clé 455	Clé 1242E	Clé 2433A	Hauteur 100 mm	Hauteur 200 mm	Hauteur 100 mm	Hauteur 200 mm	
2537.100+2467.000	2537.100+2467.018	2537.100+2467.001	2537.100+2467.020	2537.100+2467.010	-	-	-	-	1199.100
2537.100+2467.000	2537.100+2467.018	2537.100+2467.001	2537.100+2467.020	2537.100+2467.010	-	-	-	-	1199.100
2537.100+2467.000	2537.100+2467.018	2537.100+2467.001	2537.100+2467.020	2537.100+2467.010	-	-	-	-	1199.100
2537.100+2467.000	2537.100+2467.018	2537.100+2467.001	2537.100+2467.020	2537.100+2467.010	-	-	-	-	1199.100
2537.100+2467.000	2537.100+2467.018	2537.100+2467.001	2537.100+2467.020	2537.100+2467.010	-	-	-	-	1199.100
2537.100+2467.000	2537.100+2467.018	2537.100+2467.001	2537.100+2467.020	2537.100+2467.010	2820.081	2820.082	2820.310	2820.320	1199.100
2537.100+2467.000	2537.100+2467.018	2537.100+2467.001	2537.100+2467.020	2537.100+2467.010	-	-	-	-	1199.100
2537.100+2467.000	2537.100+2467.018	2537.100+2467.001	2537.100+2467.020	2537.100+2467.010	-	-	-	-	1199.100
2537.100+2467.000	2537.100+2467.018	2537.100+2467.001	2537.100+2467.020	2537.100+2467.010	-	-	-	-	1199.100
2537.100+2467.000	2537.100+2467.018	2537.100+2467.001	2537.100+2467.020	2537.100+2467.010	-	-	-	-	1199.100
2537.100+2467.000	2537.100+2467.018	2537.100+2467.001	2537.100+2467.020	2537.100+2467.010	-	-	-	-	1199.100
2537.100+2467.000	2537.100+2467.018	2537.100+2467.001	2537.100+2467.020	2537.100+2467.010	-	-	-	-	2 x 1199.100
2537.100+2467.000	2537.100+2467.018	2537.100+2467.001	2537.100+2467.020	2537.100+2467.010	2820.101	2820.102	2820.310	2820.320	2 x 1199.100
2537.100+2467.000	2537.100+2467.018	2537.100+2467.001	2537.100+2467.020	2537.100+2467.010	-	-	-	-	1199.100
2537.100+2467.000	2537.100+2467.018	2537.100+2467.001	2537.100+2467.020	2537.100+2467.010	-	-	-	-	1199.100
2537.100+2467.000	2537.100+2467.018	2537.100+2467.001	2537.100+2467.020	2537.100+2467.010	-	-	-	-	1199.100
2537.100+2467.000	2537.100+2467.018	2537.100+2467.001	2537.100+2467.020	2537.100+2467.010	2820.061	2820.062	2820.410	2820.420	1199.100
2537.100+2467.000	2537.100+2467.018	2537.100+2467.001	2537.100+2467.020	2537.100+2467.010	-	-	-	-	1199.100
2537.100+2467.000	2537.100+2467.018	2537.100+2467.001	2537.100+2467.020	2537.100+2467.010	2820.061	2820.062	2820.410	2820.420	1199.100
2537.100+2467.000	2537.100+2467.018	2537.100+2467.001	2537.100+2467.020	2537.100+2467.010	2820.081	2820.082	2820.310	2820.320	1199.100
2537.100+2467.000	2537.100+2467.018	2537.100+2467.001	2537.100+2467.020	2537.100+2467.010	2820.081	2820.082	2820.410	2820.420	2 x 1199.100
2537.100+2467.000	2537.100+2467.018	2537.100+2467.001	2537.100+2467.020	2537.100+2467.010	2820.101	2820.102	2820.310	2820.320	2 x 1199.100
2435.100+2467.000	2435.100+2467.018	2435.100+2467.001	2435.100+2467.020	2435.100+2467.010	2820.061	2820.062	2820.310	2820.320	1199.100
2435.100+2467.000	2435.100+2467.018	2435.100+2467.001	2435.100+2467.020	2435.100+2467.010	2820.061	2820.062	2820.410	2820.420	1199.100
2435.100+2467.000	2435.100+2467.018	2435.100+2467.001	2435.100+2467.020	2435.100+2467.010	2820.081	2820.082	2820.310	2820.320	1199.100
2435.100+2467.000	2435.100+2467.018	2435.100+2467.001	2435.100+2467.020	2435.100+2467.010	2820.081	2820.082	2820.410	2820.420	2 x 1199.100
2435.100+2467.000	2435.100+2467.018	2435.100+2467.001	2435.100+2467.020	2435.100+2467.010	2820.101	2820.102	2820.310	2820.320	2 x 1199.100
2435.100+2467.000	2435.100+2467.018	2435.100+2467.001	2435.100+2467.020	2435.100+2467.010	2820.101	2820.102	2820.410	2820.420	2 x 1199.100
2435.100+2467.000	2435.100+2467.018	2435.100+2467.001	2435.100+2467.020	2435.100+2467.010	2820.121	2820.122	2820.410	2820.420	2 x 1199.100
2435.100+2467.000	2435.100+2467.018	2435.100+2467.001	2435.100+2467.020	2435.100+2467.010	2820.101	2820.102	2820.310	2820.320	2 x 1199.100
2435.100+2467.000	2435.100+2467.018	2435.100+2467.001	2435.100+2467.020	2435.100+2467.010	2820.101	2820.102	2820.410	2820.420	2 x 1199.100



Coffrets électriques AX en polyester

Les coffrets électriques en polyester AX peuvent être utilisés de manière très polyvalente. Leur indice de protection élevé, l'absence de risque de corrosion, leur grande résistance chimique et leur isolation de protection permettent une utilisation dans des champs d'application pour lesquels aucun coffret en acier conventionnel ne peut être employé comme par exemple dans les tunnels ou en extérieur.

Références produits et choix d'accessoires

Dimensions (en mm)			Références AX		Nombre de porte	Nombre de serrures à came	FIXATIONS MURALES / POTEAUX		AMENAGEMENT INTERIEUR					
							Pattes de fixation murale 4P.	Fixation pour poteaux 2P.	Équerre universelle 4P.	Blocage de porte 2P.	Vis pour aménagement intérieur 50P.	Pochette à plans 1P.	Rails de montage 23x64 mm à monter dans la hauteur 4P.	Rails de montage 23x64 mm à monter dans la largeur 4P.
H	L	P	Porte pleine	Porte vitrée										
350	250	150	1432.000	-	1	1	1485.400	2584.100	1485.200	1485.100	1485.300	-	-	-
400	300	200	1434.000	-	1	2	1485.400	2584.100	1485.200	1485.100	1485.300	-	8617.110	-
400	400	200	1444.000	1448.000	1	2	1485.400	2584.100	1485.200	1485.100	1485.300	-	8617.110	8617.110
500	500	300	1453.000	1454.000	1	2	1485.400	2584.100	1485.200	1485.100	1485.300	-	8617.130	8617.110
600	400	200	1446.000	1449.000	1	2	1485.400	2584.100	1485.200	1485.100	1485.300	-	8617.120	8617.120
600	600	200	1466.000	1467.000	1	2	1485.400	2584.100	1485.200	1485.100	1485.300	4116.500	8617.130	8617.130
800	600	300	1468.000	1469.000	1	2	1485.400	2584.100	1485.200	1485.100	1485.300	4116.500	8617.140	8617.130
1000	800	300	1480.000	1479.000	1	3	1485.400	2584.100	1485.200	1485.100	1485.300	4116.500	8617.150	8617.140

Équipement standard

- Coffret monobloc avec porte montée sur charnières et dispositif de verrouillage à panneton double
- Charnières à droite pouvant être positionnées à gauche
- Plaque de montage
- Joint doublé en haut et en bas pour une protection parfaite contre la pluie

Matériau

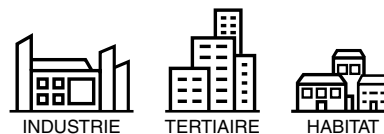
- Polyester GFK non saturé chargé de fibres de verre (comportement au feu conforme à UL94V-O) - joint polyuréthane - plaque de montage en tôle d'acier zingué - fenêtre vitrée en polycarbonate

Couleur

- RAL 7035 (gris lumineux)

Indices / catégorie de protection

- Coffrets porte pleine : IP66 - NEMA 4X
- Coffrets porte vitrée : IP56 - NEMA 12
- Catégorie de protection II jusqu'à 1000V AC



Homologations

- UL508A (armoires électriques industrielles)
- UL746 (norme pour les polymères implantés en extérieur utilisés avec des équipements électriques)
- UL94 V-0 (tenue au feu)

POIGNEE AVEC SERRURE A CLE

Mini-poignée Confort 1P.

Clé Rittal 3524E

Clé 405

Clé 455

Clé 1242E

Clé 2433A



1485.600+2467.000	1485.600+2467.018	1485.600+2467.001	1485.600+2467.020	1485.600+2467.010
1485.600+2467.000	1485.600+2467.018	1485.600+2467.001	1485.600+2467.020	1485.600+2467.010
1485.600+2467.000	1485.600+2467.018	1485.600+2467.001	1485.600+2467.020	1485.600+2467.010
1485.600+2467.000	1485.600+2467.018	1485.600+2467.001	1485.600+2467.020	1485.600+2467.010
1485.600+2467.000	1485.600+2467.018	1485.600+2467.001	1485.600+2467.020	1485.600+2467.010
1485.600+2467.000	1485.600+2467.018	1485.600+2467.001	1485.600+2467.020	1485.600+2467.010
1485.600+2467.000	1485.600+2467.018	1485.600+2467.001	1485.600+2467.020	1485.600+2467.010
1485.600+2467.000	1485.600+2467.018	1485.600+2467.001	1485.600+2467.020	1485.600+2467.010

Les avantages de la gamme AX en polyester



Sécurité

- Grande résistance aux U.V et degré de protection jusqu'à IP66/NEMA 4X pour une implantation en extérieur.
- Isolation de protection pour la sécurité des personnes.
- Charnières en acier inoxydable permettant une ouverture à 130° (180° en option).
- Codes QR sur le coffret, la porte et la plaque de montage pour une parfaite traçabilité.



Rapidité

- Vissage direct des composants à installer à l'intérieur du coffret.
- Inversion facile du sens d'ouverture de la porte en retournant le coffret.
- Plaque de montage livrée démontée afin de pouvoir l'usiner directement.
- Configurateur gratuit pour définir, accessoriser et personnaliser vos coffrets et disposer instantanément de sa nomenclature et de ses plans.
- Supports de fixation murale vissables de l'extérieur.



Modularité

- Grande flexibilité d'équipement intérieur qui s'appuie sur un système de plots de fixation.
- Nombreux dispositifs de verrouillage pour tous les numéros de clé existants.
- Vaste gamme d'accessoires.

Coffrets pour boutons-poussoirs, boîtiers électriques KX et coffrets électriques AX en acier inoxydable

Les industries chimiques, pétrolières et agroalimentaires ont des exigences particulièrement élevées en matière de petits coffrets au niveau de leur hygiène et de leur résistance à la corrosion. Rittal sait y apporter une réponse.

Références produits et choix d'accessoires

Coffrets pour boutons-poussoirs en acier inoxydable

Dimensions (mm)			Références		Nombre de découpes pour les boutons de D22,5 mm	Nombre de porte	Nombre de points de fermeture	FIXATIONS MURALES / POTEAUX			AMENAGEMENT INTERIEUR			
H	L	P	AISI 304 (1.4301)	AISI 316L (1.4404)				Pattes de fixation murale en acier inoxydable 4P.	Equerre de fixation murale en acier inoxydable 4P.	Fixation pour poteaux 2P.	Plaque de montage 1P.	Rails-porteurs TS35/7,5 10P.	Clip de montage pour rails-porteurs 30P.	Rails pour aménagement intérieur 4P.
100	100	90	2384.010	sur demande	1	1 couvercle	2	1594.000						
100	160	90	2384.020	sur demande	2	1 couvercle	4	1594.000						
100	220	90	2384.030	sur demande	3	1 couvercle	4	1594.000						
100	280	90	2384.040	sur demande	4	1 couvercle	4	1594.000						

Boîtiers électriques KX en acier inoxydable

Dimensions (mm)			Références		Nombre de découpes pour les boutons de D22,5 mm	Nombre de porte	Nombre de points de fermeture	FIXATIONS MURALES / POTEAUX			AMENAGEMENT INTERIEUR			
H	L	P	AISI 304 (1.4301)	AISI 316L (1.4404)				Pattes de fixation murale en acier inoxydable 4P.	Equerre de fixation murale en acier inoxydable 4P.	Fixation pour poteaux 2P.	Plaque de montage 1P.	Rails-porteurs TS35/7,5 10P.	Clip de montage pour rails-porteurs 30P.	Rails pour aménagement intérieur 4P.
150	150	80	1560.000	sur demande	-	1 couvercle	4	1594.010	2583.010	2584.100	1560.800	2314.000	2309.000	-
150	150	120	1564.000	sur demande	-	1 couvercle	4	1594.010	2583.010	2584.100	1560.800	2314.000	2309.000	-
150	300	80	1561.000	sur demande	-	1 couvercle	4	1594.010	2583.010	2584.100	1561.800	2316.000	2309.000	-
200	200	80	1562.000	sur demande	-	1 couvercle	4	1594.010	2583.010	2584.100	1562.800	2315.000	2309.000	-
200	200	120	1565.000	sur demande	-	1 couvercle	4	1594.010	2583.010	2584.100	1562.800	2315.000	2309.000	-
200	300	80	1563.000	sur demande	-	1 couvercle	4	1594.010	2583.010	2584.100	1563.800	2316.000	2309.000	-
200	300	120	1566.000	sur demande	-	1 couvercle	4	1594.010	2583.010	2584.100	1563.800	2316.000	2309.000	-
200	400	120	1568.000	sur demande	-	1 couvercle	4	1594.010	2583.010	2584.100	1564.800	2317.000	2309.000	-
300	300	120	1567.000	sur demande	-	1 couvercle	4	1594.010	2583.010	2584.100	1567.800	2316.000	2309.000	-
300	400	120	1569.000	sur demande	-	1 couvercle	4	1594.010	2583.010	2584.100	1568.800	2317.000	2309.000	-

Coffrets électriques AX/KX en acier inoxydable

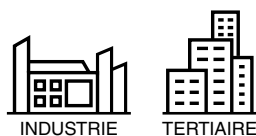
Dimensions (mm)			Références		Nombre de découpes pour les boutons de D22,5 mm	Nombre de porte	Nombre de points de fermeture	FIXATIONS MURALES / POTEAUX			AMENAGEMENT INTERIEUR			
H	L	P	AISI 304 (1.4301)	AISI 316L (1.4404)				Pattes de fixation murale en acier inoxydable 4P.	Equerre de fixation murale en acier inoxydable 4P.	Fixation pour poteaux 2P.	Plaque de montage 1P.	Rails-porteurs TS35/7,5 10P.	Clip de montage pour rails-porteurs 30P.	Rails pour aménagement intérieur 4P.
300	200	120	1584.000	sur demande	-	1	1	1594.010	2583.010	2584.100	*	-	-	-
300	200	155	1587.000	1301.000	-	1	1	1594.010	2583.010	2584.100	*	-	-	-
300	300	210	1003.000	sur demande	-	1	1	2433.010	2583.010	2584.100	*	-	-	2393.210
300	380	155	1588.000	sur demande	-	1	1	1594.010	2583.010	2584.100	*	-	-	-
300	380	210	1011.000	sur demande	-	1	1	2433.010	2583.010	2584.100	*	-	-	2393.210
380	300	210	1005.000	1302.000	-	1	1	2433.010/2433.510	2583.010	2584.100	*	-	-	2393.210
380	380	210	1006.000	1303.000	-	1	1	2433.010/2433.510	2583.010	2584.100	*	-	-	2393.210
380	600	210	1009.000	sur demande	-	1	1	2433.010	2583.010	2584.100	*	-	-	2393.210
500	400	210	1015.000	1303.000	-	1	2	2433.010	2583.010	2584.100	*	-	-	2393.210
500	500	210	1007.000	sur demande	-	1	2	2433.010	2583.010	2584.100	*	-	-	2393.210
500	500	300	1013.000	sur demande	-	1	2	2433.010	2583.010	2584.100	*	-	-	2393.300
600	380	210	1008.000	sur demande	-	1	2	2433.010	2583.010	2584.100	*	-	-	2393.210
600	600	210	1010.000	1304.000	-	1	2	2433.010/2433.510	2583.010	2584.100	*	-	-	2393.210
760	600	210	1012.000	sur demande	-	1	2	2433.010	2583.010	2584.100	*	-	-	2393.210
760	760	300	1014.000	sur demande	-	1	2	2433.010	2583.010	2584.100	*	-	-	2393.300
1000	800	300	1016.000	sur demande	-	1	2	2433.010	2583.010	2584.100	*	-	-	2393.300
1000	1000	300	1018.000	sur demande	-	2	2	2433.010	2583.010	2584.100	*	-	-	2393.300
1200	800	300	1017.000	sur demande	-	1	verrouillage à 3 points	2433.010	2583.010	2584.100	*	-	-	2393.300
1200	1000	300	1019.000	1305.000	-	2	verrouillage à 3 points	2433.010/2433.510	2583.010	2584.100	*	-	-	2393.300

Équipement standard

- Coffrets pour boutons-poussoirs avec couvercle et dispositif de verrouillage rapide avec douilles en plastique
- Coffrets AX avec porte, plaque de montage et serrure(s) double panneton de 3 mm ou verrouillage à 3 points
- Boîtiers KX avec couvercle et mini-serrures à came quart de tour

Matériau

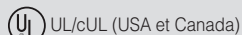
- Acier inoxydable AISI 304 (1.4304) ou 316L (1.4404) brossé grain 400 (240 sur coffrets pour boutons-poussoirs) et joint polyuréthane moulé en usine sur tout le pourtour du couvercle et de la porte - serrure en fonte de zinc nickelée et dispositif de verrouillage à panneton double en acier inoxydable (sur coffrets AX)



Indices de protection

- Coffrets à 1 porte et boîtiers IP66 - NEMA 4X - IK10
- Coffrets à 2 portes IP55 - NEMA 12 - IK10

Certifications internationales



FIXATION DU COUVERCLE	POIGNEE AVEC SERRURE A CLE					ACCESSOIRE DE TOIT
	Mini-poignée Poignée Confort 1P.					
Charnière de couvercle en acier inoxydable 2P.	Clé Rittal 3524E	Clé 405	Clé 455	Clé 1242E	Clé 2433A	Toit de protection en acier inoxydable 1P.

1592.210	-	-	-	-	-	-
1592.210	-	-	-	-	-	-
1592.210	-	-	-	-	-	-
1592.210	-	-	-	-	-	-
1592.210	-	-	-	-	-	-
1592.210	-	-	-	-	-	-
1592.210	-	-	-	-	-	-
1592.210	-	-	-	-	-	-
1592.210	-	-	-	-	-	-
1592.210	-	-	-	-	-	-

-	2537.100+2467.000	2537.100+2467.018	2537.100+2467.001	2537.100+2467.020	2537.100+2467.010	-
-	2537.100+2467.000	2537.100+2467.018	2537.100+2467.001	2537.100+2467.020	2537.100+2467.010	-
-	2537.100+2467.000	2537.100+2467.018	2537.100+2467.001	2537.100+2467.020	2537.100+2467.010	2476.010
-	2537.100+2467.000	2537.100+2467.018	2537.100+2467.001	2537.100+2467.020	2537.100+2467.010	-
-	2537.100+2467.000	2537.100+2467.018	2537.100+2467.001	2537.100+2467.020	2537.100+2467.010	2472.010
-	2537.100+2467.000	2537.100+2467.018	2537.100+2467.001	2537.100+2467.020	2537.100+2467.010	2476.010
-	2537.100+2467.000	2537.100+2467.018	2537.100+2467.001	2537.100+2467.020	2537.100+2467.010	2472.010
-	2537.100+2467.000	2537.100+2467.018	2537.100+2467.001	2537.100+2467.020	2537.100+2467.010	2473.010
-	2537.100+2467.000	2537.100+2467.018	2537.100+2467.001	2537.100+2467.020	2537.100+2467.010	-
-	2537.100+2467.000	2537.100+2467.018	2537.100+2467.001	2537.100+2467.020	2537.100+2467.010	2362.010
-	2537.100+2467.000	2537.100+2467.018	2537.100+2467.001	2537.100+2467.020	2537.100+2467.010	-
-	2537.100+2467.000	2537.100+2467.018	2537.100+2467.001	2537.100+2467.020	2537.100+2467.010	2476.010
-	2537.100+2467.000	2537.100+2467.018	2537.100+2467.001	2537.100+2467.020	2537.100+2467.010	2473.010
-	2537.100+2467.000	2537.100+2467.018	2537.100+2467.001	2537.100+2467.020	2537.100+2467.010	2474.010
-	2537.100+2467.000	2537.100+2467.018	2537.100+2467.001	2537.100+2467.020	2537.100+2467.010	2475.010
-	2537.100+2467.000	2537.100+2467.018	2537.100+2467.001	2537.100+2467.020	2537.100+2467.010	2363.010
-	2435.300+2467.000	2435.300+2467.018	2435.300+2467.001	2435.300+2467.020	2435.300+2467.010	2475.010
-	2435.300+2467.000	2435.300+2467.018	2435.300+2467.001	2435.300+2467.020	2435.300+2467.010	2363.010

Les avantages de la gamme des coffrets pour boutons-poussoirs, des boîtiers électriques KX et des coffrets électriques AX en acier inoxydable



- Boîtiers pour boutonnerie prévus pour loger de 1 à 4 boutons et autres instruments de commande D 22,5 mm.
- Clip de maintien intégré dans le couvercle : vos deux mains restent libres pour effectuer les câblages.
- Possibilités de fixation par l'intérieur ou par l'extérieur avec les pattes de fixation murales.

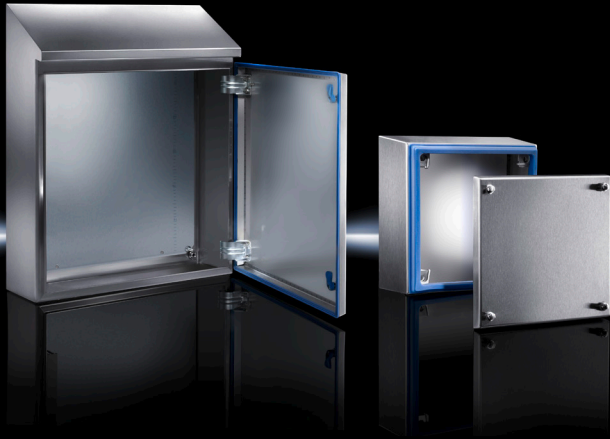


- Qualité assurée – les coffrets en acier inoxydable Rittal **résistent aux conditions extrêmes.**



- Toit anti-pluie (en accessoires) pour assurer une protection supplémentaire aux coffrets AX.

Le configurateur RiPanel permettant d'accessoiriser et de personnaliser (découpes, perçages, taraudages) les coffrets électriques AX et les boîtiers électriques KX est disponible sur le site internet www.rittal.fr



Hygienic Design :

boîtiers de jonction, coffrets électriques et armoires électriques

Les enveloppes électriques Hygienic Design constituent une solution complète intelligente pour une production hygiénique dans l'industrie agro-alimentaire ou médico-pharmaceutique, en particulier dans les process ouverts, où la résistance des joints aux produits détergents et désinfectants est cruciale.

Références produits et choix d'accessoires

Coffrets électriques Hygienic Design

Dimensions (en mm)					Références	Patte d'écartement mural HD 50 mm 1P.	Poignée en T 1P.	Tablette pour clavier 1P. L573xP190 mm	Fenêtre HD		
H	L		P	L308xH208 mm					L428xH278 mm	L535xH435 mm	
à l'avant	à l'arrière	à l'avant	à l'arrière								
350	437	220	220	155	1302.600	4000.100	4000.065	-	-	-	-
430	549	390	390	210	1306.600	4000.100	4000.065	-	HD1178948/TP700	-	-
430	549	810	810	210	1314.600	4000.100	4000.065	-	HD1178948/TP700	HD1178948/TP1200	-
430	601	610	610	300	1320.600	4000.100	4000.065	4000.072	HD1178948/TP700	HD1178948/TP1200	4000.080
550	669	510	510	210	1307.600	4000.100	4000.065	-	HD1178948/TP700	HD1178948/TP1200	-
650	769	390	390	210	1308.600	4000.100	4000.065	-	HD1178948/TP700	-	-
650	769	610	610	210	1310.600	4000.100	4000.065	4000.072	HD1178948/TP700	HD1178948/TP1200	4000.080
650	827	810	810	300	1315.600	4000.100	4000.065	4000.072	HD1178948/TP700	HD1178948/TP1200	4000.080
810	929	610	610	210	4000.012	4000.100	4000.065	4000.072	HD1178948/TP700	HD1178948/TP1200	4000.080
810	981	760	760	300	4000.014	4000.100	4000.065	4000.072	HD1178948/TP700	HD1178948/TP1200	4000.080
840	1010	390	390	300	4000.075*	4000.100	4000.065	4000.072	HD1178948/TP700	HD1178948/TP1200	4000.080
1050	1221	810	810	300	1316.600	4000.100	4000.065	4000.072	HD1178948/TP700	HD1178948/TP1200	4000.080
1050	1277	1010	1010	400	1318.600	4000.100	4000.065	4000.072	HD1178948/TP700	HD1178948/TP1200	4000.080
1250	1421	810	810	300	1317.600	4000.100	4000.065	4000.072	HD1178948/TP700	HD1178948/TP1200	4000.080
1250	1477	1010	1010	400	1319.600	4000.100	4000.065	4000.072	HD1178948/TP700	HD1178948/TP1200	4000.080

* modèle avec fenêtre vitrée en polycarbonate - idéal pour y loger par exemple un extincteur

Armoires électriques juxtaposables Hygienic Design

Dimensions (en mm)					Références	Nombre de portes	Panneaux latéraux 2P.	Cadre de juxtaposition 1P.	Plaque de montage intercalaire 1P.	Toit HD incliné de 30° 1P.	Panneaux latéraux pour toit HD 2P.	Poignée en T 1P.	Pied de nivellement 4P.	
H	L		P	Sans ancrage au sol									Avec ancrage au sol	
à l'avant	à l'arrière	à l'avant	à l'arrière											
1800	1800	400	400	500	4000.485	1	4000.185	4000.785	4000.508	4000.545	4000.505	4000.065	4000.240	4000.250
1800	1800	600	600	500	4000.685	1	4000.185	4000.785	4000.508	4000.565	4000.505	4000.065	4000.240	4000.250
1800	1800	800	800	500	4000.885	1	4000.185	4000.785	4000.508	4000.585	4000.505	4000.065	4000.240	4000.250
1800	1800	1200	1200	500	4000.285	2	4000.185	4000.785	4000.508	4000.525	4000.505	4000.065	4000.240	4000.250

Équipement standard

- Boîtiers de jonction : boîtier plein avec couvercle, équerres de montage montées, joint silicone bleu (RAL5010)
- Coffrets électriques : coffret plein avec porte (dont le sens d'ouverture peut être inversé) équipée d'un joint démontable, plaque de montage
- Armoires électriques : enveloppe monobloc à l'arrière et en bas, ouverte en haut et latéralement, porte, plaque de montage

Matériau

- Acier inoxydable 304 - joint en silicone bleu (RAL5010) conforme à la directive FDA 21CFR 177.26.00. Équerre de montage (sur boîtiers de jonction) et plaque de montage (sur coffrets et armoires électriques) en tôle d'acier zinguée

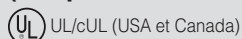


Indices de protection

- IP66 - IP69K - NEMA 13 - NEMA 4X - NEMA3R (uniquement sur boîtiers de jonction)

Homologations

(uniquement boîtiers de jonction et coffrets électriques)



Boîtiers de jonction Hygienic Design

Dimensions (en mm)					Références	Patte d'écartement mural HD 50 mm 1P.	Plaque de montage 1P.	Rails-porteurs 10P.
H	L		P					
à l'avant	à l'arrière	à l'avant	à l'arrière					
150	172	150	172	80	1670.600	4000.100	1560.700	2314.000
150	177	150	177	120	1671.600	4000.100	1560.700	2314.000
200	227	200	227	120	1672.600	4000.100	1562.700	2315.000
200	227	300	327	120	1674.600	4000.100	1563.700	2316.000
200	227	400	427	120	1675.600	4000.100	1564.700	2317.000
300	327	400	427	120	1676.600	4000.100	1568.700	2317.000

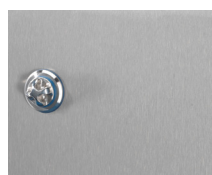
Les avantages de la gamme Hygienic Design



- Toit incliné de 30°** pour faciliter l'écoulement des liquides et empêcher la dépose d'objets.
- Toit en surplomb avec un rebord anti-gouttes en saillie pour protéger les joints.
- Surface extérieure lisse du coffret avec contours de porte rabattus en biseau pour faciliter le nettoyage.



- Charnières intérieures** sans contact avec les zones extérieures.
- Joint extérieur en silicone très résistant** ne laissant aucun interstice, se remplaçant facilement et de couleur bleue pour le distinguer aisément des aliments.



- Serrure saillante en acier inoxydable** pour un nettoyage efficace et simple.

Fenêtre HD			Châssis inférieur HD 1P.
L308xH208 mm	L428xH278 mm	L535xH435 mm	
HD1178948/TP700	HD1178948/TP1200	4000.080	sur demande
HD1178948/TP700	HD1178948/TP1200	4000.080	sur demande
HD1178948/TP700	HD1178948/TP1200	4000.080	sur demande
HD1178948/TP700	HD1178948/TP1200	4000.080	sur demande

Coffrets AX IT/EL 19" pour réseaux industriels



Nos solutions de coffrets pour réseaux industriels sont particulièrement conçues pour les environnements plus rigoureux et plus agressifs en termes de température, d'isolation électrique, d'étanchéité et d'interfaces.

Idéales pour vos applications informatiques industrielles, électroniques et en automatismes.

- Intégration fiable et protégée de l'IT directement au niveau du process de production.
- Indice de protection élevé de IP 54 à IP 66.
- Aménagement intérieur simple et flexible grâce aux montants 19" réglables.

En résumé, plus de simplicité, plus de sécurité, plus de rapidité, plus de flexibilité par l'inventeur du coffret électrique de série !

Références produits et choix d'accessoires

Coffrets 19" AX IT - IP66

Dimensions (mm)			Références
H	L	P	
7U/380	600	350	7641.350
12U/600	600	350	7643.350
15U/760	600	350	7645.350
15U/800	600	400	7646.400

Nombre de porte	Nombre de serrures à came	FIXATIONS MURALES / POTEAUX			PLAQUES PASSE-CÂBLES				
		Pattes de fixation murale 4P.	Équerre de fixation murale 4P.	Fixation pour poteaux 2P.	Plaque passe-câbles pour presse-étoupes métriques 1P.	Plaque passe-câbles avec garniture à brosse 1P.	Plaque passe-câbles en plastique avec empreintes préestampées 1P.	Plaque passe-câbles en plastique à têtes 1P.	Plaque passe-câbles métallique avec empreintes préestampées 1P.
1	1	2508.020	2505.510	2584.100	-	-	2567.200	2567.300	2577.100
1	2	2508.020	2505.510	2584.100	-	-	2567.200	2567.300	2577.100
1	2	2508.020	2505.510	2584.100	-	-	2567.200	2567.300	2577.100
1	2	2508.020	2505.510	2584.100	-	-	2567.200	2567.300	2577.100

Coffrets 19" EL - IP54

Dimensions (mm)			Références
H	L	P	
9U/478	600	673	7709.535
15U/746	600	573	7715.735
15U/746	600	673	7715.535
21U/1012	600	573	7721.735
21U/1012	600	673	7721.535

1	1	1590.010	-	-	7705.235	-	-	-	-
1	1	1590.010	-	-	7705.235	-	-	-	-
1	1	1590.010	-	-	7705.235	-	-	-	-
1	1	1590.010	-	-	7705.235	-	-	-	-
1	1	1590.010	-	-	7705.235	-	-	-	-

Coffrets 19" EL - IP55

Dimensions (mm)			Références
H	L	P	
3U/212	600	373	2243.605
3U/212	600	473	2253.605
6U/345	600	373	2246.605
6U/345	600	473	2256.605
9U/478	600	373	2249.605
9U/478	600	473	2259.605

1	1	1590.010	-	-	7705.235	7705.035	-	-	-
1	1	1590.010	-	-	7705.235	7705.035	-	-	-
1	1	1590.010	-	-	7705.235	7705.035	-	-	-
1	1	1590.010	-	-	7705.235	7705.035	-	-	-
1	1	1590.010	-	-	7705.235	7705.035	-	-	-
1	1	1590.010	-	-	7705.235	7705.035	-	-	-

Coffrets EL

Équipement standard

- Coffret livré avec :
 - porte vitrée design
 - plaque passe-câbles monobloc en haut et brosse passe-câbles en bas
 - deux rails de montage verticaux et rail profilé en C horizontal pour la retenue de câbles
 - partie pivotante avec trame de perforations au pas de 25 mm dans les cadres avant et arrière
 - mini-poignée Confort avec serrure N°3524E ou poignée Confort (sur modèles de hauteur 21U) avec serrure N°3524E

En plus, pour les coffrets EL dont la référence commence par 22xx.x05 :
 - deux montants 19" fixes à l'avant

En plus pour les coffrets EL dont la référence commence par 77xx.x35 :
 - deux montants 19" à l'avant réglables en profondeur
 - filtres de sortie latéraux à gauche et à droite
 - rail de mise à la masse avec neutre à la terre

Matériau

- Tôle d'acier laquée
- Vitre : verre sécurité trempé d'épaisseur 3 mm

Couleur

- Coffret : RAL 7035 (gris lumineux)
- Porte vitrée : RAL 7035 (gris lumineux) / 7015 (gris ardoise)

Indice de protection

- IP54 si équipé avec une plaque passe-câbles monobloc, en haut et en bas (coffrets EL référence 77xx.x35)
- IP55 (coffrets EL référence 22xx.605)

Certifications internationales



Coffrets AX IT

Équipement standard

- Coffret livré avec :
 - porte pleine montée sur charnières
 - serrure à panneton double de 3 mm
 - plaque passe-câbles avec brosse passe-câbles
 - montants 19" à l'avant réglables en profondeur au pas de 25 mm montés sur 4 rails d'équipement intérieur
 - équerres de montage
 - rail profilé en C monté sur le panneau arrière

Matériau

- Tôle d'acier laquée et joint polyuréthane moulé en usine sur tout le pourtour

Couleur

- RAL 7035 (gris lumineux)

Indice de protection

- IP66 si équipé avec une plaque passe-câbles réf. 2567.200 2567.300 2577.100
- IP10 en standard



POIGNEE AVEC SERRURE A CLE		VENTILATION		AMENAGEMENT INTERIEUR				JUXTAPOSITION
Mini-poignée / poignée Confort 1P.	Poignée confort EL	Ventilateur additionnel 1P.	Cartouches filtrantes de rechange 5P.	Tablette 2U 1P.	Panneau guide-câbles 1P.	Fixation 19" - 1U 24P.	Tablette d'appareillage extractible 2U 4P.	Kit de juxtaposition
Clé Rittal 3524E	Boulon pression Serrure + bouton pression							

2537.100+2467.000	-	-	-	-	-	-	-	1 x 1199.100
2537.100+2467.000	-	-	-	-	-	-	-	1 x 1199.100
2537.100+2467.000	-	-	-	-	-	-	-	1 x 1199.100
2537.100+2467.000	-	-	-	-	-	-	-	1 x 1199.100

7705.110+8611.180	7705.110 +8611.190	7705.110 +8611.200	7980.100	3322.700	7119.400	7257.200	2090.000	-	-
7705.110+8611.180	7705.110 +8611.190	7705.110 +8611.200	7980.100	3322.700	7119.400	7257.200	2090.000	-	-
7705.110+8611.180	7705.110 +8611.190	7705.110 +8611.200	7980.100	3322.700	7119.400	7257.200	2090.000	-	-
8611.020+8611.180	8611.020 +8611.190	8611.020 +8611.200	7980.100	3322.700	7119.400	7257.200	2090.000	-	-
8611.020+8611.180	8611.020 +8611.190	8611.020 +8611.200	7980.100	3322.700	7119.400	7257.200	2090.000	-	-

7705.110+8611.180	7705.110 +8611.190	7705.110 +8611.200	-	-	7119.250	-	2090.000	5501.635	-
7705.110+8611.180	7705.110 +8611.190	7705.110 +8611.200	-	-	7119.400	-	2090.000	5501.635	-
7705.110+8611.180	7705.110 +8611.190	7705.110 +8611.200	-	-	7119.250	-	2090.000	5501.635	-
7705.110+8611.180	7705.110 +8611.190	7705.110 +8611.200	-	-	7119.400	-	2090.000	5501.635	-
7705.110+8611.180	7705.110 +8611.190	7705.110 +8611.200	-	-	7119.250	-	2090.000	5501.635	-
7705.110+8611.180	7705.110 +8611.190	7705.110 +8611.200	-	-	7119.400	-	2090.000	5501.635	-

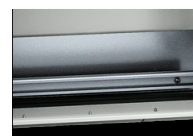
Les avantages de la gamme AX IT



- Coffret IT entièrement prémonté pour l'intégration des composants IT grâce aux **montants 19" réglables en profondeur**.



- Corps monobloc assurant **robustesse, étanchéité et continuité électrique parfaite**.
- Sens d'ouverture de porte réversible.



- Une **découpe maximale dans la base du coffret** avec des plaques presse-étoupes optimisées.
- +30% d'espace utile pour le passage des câbles**.

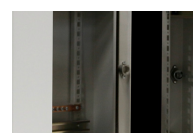
Les avantages de la gamme EL



- Le coffret mural EL en 3 parties offre une **accessibilité optimale** grâce à la partie centrale pivotante.



- Porte vitrée** design avec cadre acier, finition RAL 7035/7015 et **verre sécurité** trempé épaisseur 3 mm.



- Câblage facilité** grâce à la **partie pivotante** avec trame de perforations au pas de 25 mm dans les cadres avant et arrière et deux montants 19", à l'avant, **réglable en profondeur**.



Armoires électriques monobloc VX SE

L'armoire monobloc VX SE reprend beaucoup d'avantages d'une armoire juxtaposable à commencer par ses accessoires mais aussi son socle, sa plaque de montage et ses introductions de câbles. Cela facilitera grandement vos installations électriques.

Références produits et choix d'accessoires

Dimensions (en mm)			Références VX SE	Nombre de porte	SOCLES				POIGNÉE AVEC SERRURE À CLÉ	
H	L	P			Socle hauteur 100 mm		Socle hauteur 200 mm		Poignée Confort 1P.	
					Plaques avant et arrière 2P.	Plaques latérales 2P.	Plaques avant et arrière 2P.	Plaques latérales 2P.	Clé Rittal 3524E	Clé 405
1800	600	300	5820.600	1						
1800	600	400	5830.600	1	8640.002	8640.031	8640.022	8640.041	8611.070+2467.000	8611.070+2467.018
1800	800	300	5822.600	1	8640.003	8640.030	8640.023	8640.040	8611.070+2467.000	8611.070+2467.018
1800	800	400	5831.600	1	8640.003	8640.031	8640.023	8640.041	8611.070+2467.000	8611.070+2467.018
1800	1000	400	5840.600	2	8640.005	8640.031	8640.024	8640.041	8611.070+2467.000	8611.070+2467.018
1800	1200	300	5824.600	2	8640.007	8640.030	8640.025	8640.040	8611.070+2467.000	8611.070+2467.018
1800	1200	400	5841.600	2	8640.007	8640.031	8640.025	8640.041	8611.070+2467.000	8611.070+2467.018
1800	1600	400	5842.600	2	8640.008	8640.031	8640.026	8640.041	8611.070+2467.000	8611.070+2467.018
2000	600	300	5821.600	1	8640.002	8640.030	8640.022	8640.040	8611.070+2467.000	8611.070+2467.018
2000	800	300	5823.600	1	8640.003	8640.030	8640.023	8640.040	8611.070+2467.000	8611.070+2467.018
2000	800	400	5832.600	1	8640.003	8640.031	8640.023	8640.041	8611.070+2467.000	8611.070+2467.018
2000	800	500	5833.600	1	8640.003	8640.032	8640.023	8640.042	8611.070+2467.000	8611.070+2467.018
2000	800	600	5834.600	1	8640.003	8640.033	8640.023	8640.043	8611.070+2467.000	8611.070+2467.018
2000	1200	300	5825.600	2	8640.007	8640.030	8640.025	8640.040	8611.070+2467.000	8611.070+2467.018
2000	1200	400	5843.600	2	8640.007	8640.031	8640.025	8640.041	8611.070+2467.000	8611.070+2467.018
2000	1200	500	5844.600	2	8640.007	8640.032	8640.025	8640.042	8611.070+2467.000	8611.070+2467.018
2000	1200	600	5845.600	2	8640.007	8640.033	8640.025	8640.043	8611.070+2467.000	8611.070+2467.018
2000	1800	500	5846.600	2	-	-	-	-	8611.070+2467.000	8611.070+2467.018

Les avantages de la gamme VX SE



Conception monobloc robuste

- Robustesse élevée jusqu'à 1500kg en charge statique
- Pas de panneaux latéraux à commander et à monter
- Equipotentialité automatique → pas de tresses de masse entre le toit, les panneaux latéraux et l'ossature de l'armoire électrique, pas de mise à la terre à effectuer lors de l'installation d'un climatiseur ou d'un ventilateur de marque Rittal sur l'armoire électrique
- Indice de protection élevé jusqu'à IP66
- Résistance aux chocs IK10
- Plaques passe-câbles renforcées


Équipement standard

- Armoire avec porte(s)
- Dispositif de verrouillage à panneton double
- Charnières à droite sur les armoires à une porte (sens d'ouverture réversible)
- Plaque de montage graduée
- Plaques passe-câbles
- Panneau arrière vissé démontable (divisé en 2 à partir d'une largeur de 1600 mm)
- 2 rails de montage 18 x 39mm

Matériau

- Tôle d'acier laquée - joint polyuréthane moulé in situ

Homologations

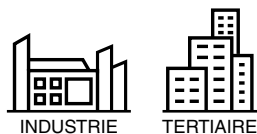
 UL/cUL (USA et Canada)

Couleur

- RAL 7035 (gris lumineux)

Indices de protection

- IP55 - NEMA 12



POIGNÉE AVEC SERRURE À CLÉ			AMENAGEMENT DE LA PORTE				AUTRES ACCESSOIRES			
Poignée Confort 1P.			Pochette à plans 1P.		Tablette de travail 1P.	Tablette à plans 1P.	Blocage de porte 5P.	Anneaux de levage 4P.	Pattes d'ancrage au sol 10P.	Lampe à diodes (1P.) + câble (5P.) + contact de porte (1P.) + équerres universelles (6P.)
Clé 455	Clé 1242E	Clé 2433A	Profondeur 35 mm	Profondeur 90 mm						
8611.070+2467.001	8611.070+2467.020	8611.070+2467.010	4116.500	4116.000	4638.600	2 x 4120.000	4583.000	4568.000	2817.000	2500.210+2500.400+2500.460 +2373.000
8611.070+2467.001	8611.070+2467.020	8611.070+2467.010	4116.500	4116.000	4638.600	2 x 4120.000	4583.000	4568.000	2817.000	2500.210+2500.400+2500.460 +2373.000
8611.070+2467.001	8611.070+2467.020	8611.070+2467.010	4118.500	4118.000	4638.800	2/3 x 4120.000	4583.000	4568.000	2817.000	2500.210+2500.400+2500.460 +2373.000
8611.070+2467.001	8611.070+2467.020	8611.070+2467.010	4118.500	4118.000	4638.800	2/3 x 4120.000	4583.000	4568.000	2817.000	2500.210+2500.400+2500.460 +2373.000
8611.070+2467.001	8611.070+2467.020	8611.070+2467.010	4115.500	4115.000	-	1 x 4120.000	4583.000	4568.000	2817.000	2500.210+2500.400+2500.460 +2373.000
8611.070+2467.001	8611.070+2467.020	8611.070+2467.010	4116.500	4116.000	4638.600	2 x 4120.000	4583.000	4568.000	2817.000	2500.210+2500.400+2500.460 +2373.000
8611.070+2467.001	8611.070+2467.020	8611.070+2467.010	4116.500	4116.000	4638.600	2 x 4120.000	4583.000	4568.000	2817.000	2500.210+2500.400+2500.460 +2373.000
8611.070+2467.001	8611.070+2467.020	8611.070+2467.010	4118.500	4118.000	4638.800	2 x 4120.000	4583.000	4568.000	2817.000	2500.210+2500.400+2500.460 +2373.000
8611.070+2467.001	8611.070+2467.020	8611.070+2467.010	4118.500	4118.000	4638.800	2 x 4120.000	4583.000	4568.000	2817.000	2500.210+2500.400+2500.460 +2373.000
8611.070+2467.001	8611.070+2467.020	8611.070+2467.010	4118.500	4118.000	4638.800	2/3 x 4120.000	4583.000	4568.000	2817.000	2500.210+2500.400+2500.460 +2373.000
8611.070+2467.001	8611.070+2467.020	8611.070+2467.010	4118.500	4118.000	4638.800	2/3 x 4120.000	4583.000	4568.000	2817.000	2500.210+2500.400+2500.460 +2373.000
8611.070+2467.001	8611.070+2467.020	8611.070+2467.010	4116.500	4116.000	4638.800	2 x 4120.000	4583.000	4568.000	2817.000	2500.210+2500.400+2500.460 +2373.000
8611.070+2467.001	8611.070+2467.020	8611.070+2467.010	4116.500	4116.000	4638.600	2 x 4120.000	4583.000	4568.000	2817.000	2500.210+2500.400+2500.460 +2373.000
8611.070+2467.001	8611.070+2467.020	8611.070+2467.010	4116.500	4116.000	4638.600	2 x 4120.000	4583.000	4568.000	2817.000	2500.210+2500.400+2500.460 +2373.000
8611.070+2467.001	8611.070+2467.020	8611.070+2467.010	4116.500	4116.000	4638.600	2 x 4120.000	4583.000	4568.000	2817.000	2500.210+2500.400+2500.460 +2373.000
8611.070+2467.001	8611.070+2467.020	8611.070+2467.010	-	4123.000	-	3 x 4120.000	4583.000	4568.000	2817.000	2500.210+2500.400+2500.460 +2373.000



Aménagement intérieur facilité

- Accessoires identiques à ceux des armoires électriques juxtaposables VX25
- Panneau arrière démontable
- Multiples possibilités d'introduction des câbles sans les détériorer grâce à des arêtes arrondies au niveau des plaques passe-câbles
- Plaques passe-câbles
- Points de mise à la masse identifiés pour gagner du temps



Prêtes pour l'industrie du futur

- Code QR sur toutes les pièces plates pouvant être usinées pour une parfaite traçabilité tout au long du processus de fabrication de l'armoire électrique c'est-à-dire de sa commande à sa livraison sur son point d'implantation finale
- Configurateur RiPanel pour définir, accessorier, personnaliser l'armoire électrique avec ses accessoires, ses perçages, ses découpes et ses taraudages

Le configurateur RiPanel permettant d'accessorier et de personnaliser (découpes, perçages, taraudages) les armoires VX SE est disponible sur le site internet www.rittal.fr



Armoires électriques juxtaposables VX25

Hauteurs de 1200 à 1800mm

L'armoire électrique juxtaposable VX25 a été conçue pour répondre aux exigences de productivité dans les ateliers de câblage et d'équipement des installations électriques et de commande. Grâce à ses nombreuses années d'expérience et aux 25 brevets déposés, Rittal lui a donné près de 150 points d'amélioration par rapport à l'armoire TS8 qui l'a précédée qui vous permettront de disposer d'une qualité de données unique, de vous simplifier le travail tout en vous faisant gagner du temps de montage et tout cela en parfaite sécurité.

Références produits et choix d'accessoires

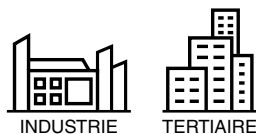
Dimensions (en mm)			Références VX25	Nombre de porte	Panneaux latéraux 2P.	SOCLES				POIGNEE AVEC SERRURE A CLE				
H	L	P				Socle hauteur 100 mm		Socle hauteur 200 mm		Poignée Confort 1P.				
						Plaques avant et arrière 2P.	Plaques latérales 2P.	Plaques avant et arrière 2P.	Plaques latérales 2P.	Clé Rittal 3524E	Clé 405	Clé 455	Clé 1242E	Clé 2433A
1200	600	500	8615.000	1	8115.245	8640.002	8640.032	8640.022	8640.042	8618.250 +2467.000	8618.250 +2467.018	8618.250 +2467.001	8618.250 +2467.020	8618.250 +2467.010
1200	800	500	8815.000	1	8115.245	8640.003	8640.032	8620.023	8640.042	8618.250 +2467.000	8618.250 +2467.018	8618.250 +2467.001	8618.250 +2467.020	8618.250 +2467.010
1200	1200	500	8215.000	2	8115.245	8640.007	8640.032	8640.025	8640.042	8618.250 +2467.000	8618.250 +2467.018	8618.250 +2467.001	8618.250 +2467.020	8618.250 +2467.010
1400	600	500	8645.000	1	8145.245	8640.002	8640.032	8640.022	8640.042	8618.250 +2467.000	8618.250 +2467.018	8618.250 +2467.001	8618.250 +2467.020	8618.250 +2467.010
1400	800	500	8845.000	1	8145.245	8640.003	8640.032	8640.023	8640.042	8618.250 +2467.000	8618.250 +2467.018	8618.250 +2467.001	8618.250 +2467.020	8618.250 +2467.010
1400	1200	500	8245.000	2	8145.245	8640.007	8640.032	8640.025	8640.042	8618.250 +2467.000	8618.250 +2467.018	8618.250 +2467.001	8618.250 +2467.020	8618.250 +2467.010
1600	600	500	8665.000	1	8165.245	8640.002	8640.032	8640.022	8640.042	8618.250 +2467.000	8618.250 +2467.018	8618.250 +2467.001	8618.250 +2467.020	8618.250 +2467.010
1600	800	500	8865.000	1	8165.245	8640.003	8640.032	8640.023	8640.042	8618.250 +2467.000	8618.250 +2467.018	8618.250 +2467.001	8618.250 +2467.020	8618.250 +2467.010
1600	1200	500	8265.000	2	8165.245	8640.007	8640.032	8640.025	8640.042	8618.250 +2467.000	8618.250 +2467.018	8618.250 +2467.001	8618.250 +2467.020	8618.250 +2467.010
1800	400	500	8485.000	1	8185.245	8640.001	8640.032	8640.021	8640.042	8618.250 +2467.000	8618.250 +2467.018	8618.250 +2467.001	8618.250 +2467.020	8618.250 +2467.010
1800	400	600	8486.000	1	8186.245	8640.001	8640.033	8640.021	8640.043	8618.250 +2467.000	8618.250 +2467.018	8618.250 +2467.001	8618.250 +2467.020	8618.250 +2467.010
1800	600	400	8684.000	1	8184.245	8640.002	8640.031	8640.022	8640.041	8618.250 +2467.000	8618.250 +2467.018	8618.250 +2467.001	8618.250 +2467.020	8618.250 +2467.010
1800	600	500	8685.000	1	8185.245	8640.002	8640.032	8640.022	8640.042	8618.250 +2467.000	8618.250 +2467.018	8618.250 +2467.001	8618.250 +2467.020	8618.250 +2467.010
1800	600	600	8686.000	1	8186.245	8640.002	8640.033	8640.022	8640.043	8618.250 +2467.000	8618.250 +2467.018	8618.250 +2467.001	8618.250 +2467.020	8618.250 +2467.010
1800	800	400	8884.000	1	8184.245	8640.003	8640.031	8640.023	8640.041	8618.250 +2467.000	8618.250 +2467.018	8618.250 +2467.001	8618.250 +2467.020	8618.250 +2467.010
1800	800	500	8885.000	1	8185.245	8640.003	8640.032	8640.023	8640.042	8618.250 +2467.000	8618.250 +2467.018	8618.250 +2467.001	8618.250 +2467.020	8618.250 +2467.010
1800	800	500	8880.000	2	8185.245	8640.003	8640.032	8640.023	8640.042	8618.250 +2467.000	8618.250 +2467.018	8618.250 +2467.001	8618.250 +2467.020	8618.250 +2467.010
1800	800	600	8886.000	1	8186.245	8640.003	8640.033	8640.023	8640.043	8618.250 +2467.000	8618.250 +2467.018	8618.250 +2467.001	8618.250 +2467.020	8618.250 +2467.010
1800	800	600	8881.000	2	8186.245	8640.003	8640.033	8640.023	8640.043	8618.250 +2467.000	8618.250 +2467.018	8618.250 +2467.001	8618.250 +2467.020	8618.250 +2467.010
1800	1000	400	8084.000	1	8184.245	8640.005	8640.031	8640.024	8640.041	8618.250 +2467.000	8618.250 +2467.018	8618.250 +2467.001	8618.250 +2467.020	8618.250 +2467.010
1800	1000	400	8080.000	2	8184.245	8640.005	8640.031	8640.024	8640.041	8618.250 +2467.000	8618.250 +2467.018	8618.250 +2467.001	8618.250 +2467.020	8618.250 +2467.010
1800	1200	400	8284.000	2	8184.245	8640.007	8640.031	8640.025	8640.041	8618.250 +2467.000	8618.250 +2467.018	8618.250 +2467.001	8618.250 +2467.020	8618.250 +2467.010
1800	1200	500	8285.000	2	8185.245	8640.007	8640.032	8640.025	8640.042	8618.250 +2467.000	8618.250 +2467.018	8618.250 +2467.001	8618.250 +2467.020	8618.250 +2467.010
1800	1200	600	8286.000	2	8186.245	8640.007	8640.033	8640.025	8640.043	8618.250 +2467.000	8618.250 +2467.018	8618.250 +2467.001	8618.250 +2467.020	8618.250 +2467.010

Équipement standard

- Ossature d'armoire avec plaques passe-câbles, plaque de montage électrozinguée graduée, porte(s), toit, panneau arrière montés
- Charnières à droite sur les armoires à une porte (sens d'ouverture réversible)
- 2 rails de montage 18x39 mm
- Serrure à panneton double de 3 mm

Couleur

- RAL 7035 (gris lumineux)



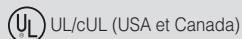
Matériau

- Tôle d'acier laquée - joint polyuréthane moulé en usine

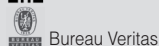
Indices de protection

- IP55 - NEMA 12

Homologations



DNV-GL DNV-GL



JUXTAPOSITION						AMÉNAGEMENT DE LA PORTE				AUTRES ACCESSOIRES				
Pattes de juxtaposi-tion intérieures 6P.	Blocs de juxtaposi-tion extérieurs 6P.	Attaches de juxtaposi-tion extérieures 6P.	Équerres combinées 4P.	Intercalaire pour plaques de montage 1P.	Baguette de finition pour toit des armoires juxtaposées 1P.	Pochette à plans 1P.		Tablette de travail 1P.	Tablette à plans 1P.	Blocage de porte 5P.	Anneaux de levage 4P.	Lampe à diodes (1P.) + câble (5P.) + contact de porte (1P.)	Pieds de nivellement 4P.	Pattes d'ancrage au sol 10P.
						Profondeur 35 mm	Profondeur 90 mm							
8617.500	8617.501	8617.502	4540.000	-	8800.855	4116.500	4116.000	4638.600	4120.000 x 2	8618.430	4568.000	2500.210+2500.400 +2500.460	4612.000	2817.000
8617.500	8617.501	8617.502	4540.000	-	8800.855	4118.500	4118.000	4638.800	4120.000 x 2/3	8618.430	4568.000	2500.210+2500.400 +2500.460	4612.000	2817.000
8617.500	8617.501	8617.502	4540.000	-	8800.855	4116.500	4116.000	4638.600	4120.000 x 2	8618.430	4568.000	2500.210+2500.400 +2500.460	4612.000	2817.000
8617.500	8617.501	8617.502	4540.000	-	8800.855	4116.500	4116.000	4638.600	4120.000 x 2	8618.430	4568.000	2500.210+2500.400 +2500.460	4612.000	2817.000
8617.500	8617.501	8617.502	4540.000	-	8800.855	4118.500	4118.000	4638.800	4120.000 x 2/3	8618.430	4568.000	2500.210+2500.400 +2500.460	4612.000	2817.000
8617.500	8617.501	8617.502	4540.000	-	8800.855	4116.500	4116.000	4638.600	4120.000 x 2	8618.430	4568.000	2500.210+2500.400 +2500.460	4612.000	2817.000
8617.500	8617.501	8617.502	4540.000	-	8800.855	4116.500	4116.000	4638.600	4120.000 x 2	8618.430	4568.000	2500.210+2500.400 +2500.460	4612.000	2817.000
8617.500	8617.501	8617.502	4540.000	-	8800.855	4118.500	4118.000	4638.800	4120.000 x 2/3	8618.430	4568.000	2500.210+2500.400 +2500.460	4612.000	2817.000
8617.500	8617.501	8617.502	4540.000	-	8800.855	4116.500	4116.000	4638.600	4120.000 x 2	8618.430	4568.000	2500.210+2500.400 +2500.460	4612.000	2817.000
8617.500	8617.501	8617.502	4540.000	4590.700	8800.855	-	4114.000	-	4120.000	8618.430	4568.000	2500.210+2500.400 +2500.460	4612.000	2817.000
8617.500	8617.501	8617.502	4540.000	4590.700	8800.865	-	4114.000	-	4120.000	8618.430	4568.000	2500.210+2500.400 +2500.460	4612.000	2817.000
8617.500	8617.501	8617.502	4540.000	4590.700	8800.845	4116.500	4116.000	4638.600	4120.000 x 2	8618.430	4568.000	2500.210+2500.400 +2500.460	4612.000	2817.000
8617.500	8617.501	8617.502	4540.000	4590.700	8800.855	4116.500	4116.000	4638.600	4120.000 x 2	8618.430	4568.000	2500.210+2500.400 +2500.460	4612.000	2817.000
8617.500	8617.501	8617.502	4540.000	4590.700	8800.845	4118.500	4118.000	4638.800	4120.000 x 2/3	8618.430	4568.000	2500.210+2500.400 +2500.460	4612.000	2817.000
8617.500	8617.501	8617.502	4540.000	4590.700	8800.855	4118.500	4118.000	4638.800	4120.000 x 2/3	8618.430	4568.000	2500.210+2500.400 +2500.460	4612.000	2817.000
8617.500	8617.501	8617.502	4540.000	4590.700	8800.855	-	4114.000	-	4120.000	8618.430	4568.000	2500.210+2500.400 +2500.460	4612.000	2817.000
8617.500	8617.501	8617.502	4540.000	4590.700	8800.865	4118.500	4118.000	4638.800	4120.000 x 2/3	8618.430	4568.000	2500.210+2500.400 +2500.460	4612.000	2817.000
8617.500	8617.501	8617.502	4540.000	4590.700	8800.865	-	4114.000	-	4120.000	8618.430	4568.000	2500.210+2500.400 +2500.460	4612.000	2817.000
8617.500	8617.501	8617.502	4540.000	4590.700	8800.845	-	4124.000	-	4120.000 x 3	8618.430	4568.000	2500.210+2500.400 +2500.460	4612.000	2817.000
8617.500	8617.501	8617.502	4540.000	4590.700	8800.845	4115.500	4115.000	-	4120.000	8618.430	4568.000	2500.210+2500.400 +2500.460	4612.000	2817.000
8617.500	8617.501	8617.502	4540.000	4590.700	8800.845	4116.500	4116.000	4638.600	4120.000 x 2	8618.430	4568.000	2500.210+2500.400 +2500.460	4612.000	2817.000
8617.500	8617.501	8617.502	4540.000	4590.700	8800.855	4116.500	4116.000	4638.600	4120.000 x 2	8618.430	4568.000	2500.210+2500.400 +2500.460	4612.000	2817.000
8617.500	8617.501	8617.502	4540.000	4590.700	8800.865	4116.500	4116.000	4638.600	4120.000 x 2	8618.430	4568.000	2500.210+2500.400 +2500.460	4612.000	2817.000



Armoires électriques juxtaposables

VX25

Hauteurs de 2000 à 2200 mm

suite Références produits et choix d'accessoires

Dimensions (en mm)			Références VX25	Nombre de porte	Panneaux latéraux 2P.	SOCLES				POIGNEE AVEC SERRURE A CLE				
						Socle hauteur 100 mm		Socle hauteur 200 mm		Poignée Confort 1P.				
H	L	P				Plaques avant et arrière 2P.	Plaques latérales 2P.	Plaques avant et arrière 2P.	Plaques latérales 2P.	Clé Rittal 3524E	Clé 405	Clé 455	Clé 1242E	Clé 2433A
2000	400	500	8405.000	1	8105.245	8640.001	8640.032	8640.021	8640.042	8618.250 +2467.000	8618.250 +2467.018	8618.250 +2467.001	8618.250 +2467.020	8618.250 +2467.010
2000	400	600	8406.000	1	8106.245	8640.001	8640.033	8640.021	8640.043	8618.250 +2467.000	8618.250 +2467.018	8618.250 +2467.001	8618.250 +2467.020	8618.250 +2467.010
2000	600	400	8604.000	1	8104.245	8640.002	8640.031	8640.022	8640.041	8618.250 +2467.000	8618.250 +2467.018	8618.250 +2467.001	8618.250 +2467.020	8618.250 +2467.010
2000	600	500	8605.000	1	8105.245	8640.002	8640.032	8640.022	8640.042	8618.250 +2467.000	8618.250 +2467.018	8618.250 +2467.001	8618.250 +2467.020	8618.250 +2467.010
2000	600	600	8606.000	1	8106.245	8640.002	8640.033	8640.022	8640.043	8618.250 +2467.000	8618.250 +2467.018	8618.250 +2467.001	8618.250 +2467.020	8618.250 +2467.010
2000	600	800	8608.000	1	8108.245	8640.002	8640.034	8640.022	8640.044	8618.250 +2467.000	8618.250 +2467.018	8618.250 +2467.001	8618.250 +2467.020	8618.250 +2467.010
2000	800	400	8804.000	1	8104.245	8640.003	8640.031	8640.023	8640.041	8618.250 +2467.000	8618.250 +2467.018	8618.250 +2467.001	8618.250 +2467.020	8618.250 +2467.010
2000	800	500	8805.000	1	8105.245	8640.003	8640.032	8640.023	8640.042	8618.250 +2467.000	8618.250 +2467.018	8618.250 +2467.001	8618.250 +2467.020	8618.250 +2467.010
2000	800	600	8806.000	1	8106.245	8640.003	8640.033	8640.023	8640.043	8618.250 +2467.000	8618.250 +2467.018	8618.250 +2467.001	8618.250 +2467.020	8618.250 +2467.010
2000	800	800	8808.000	1	8108.245	8640.003	8640.034	8640.023	8640.044	8618.250 +2467.000	8618.250 +2467.018	8618.250 +2467.001	8618.250 +2467.020	8618.250 +2467.010
2000	1000	400	8004.000	2	8104.245	8640.005	8640.031	8640.024	8640.041	8618.250 +2467.000	8618.250 +2467.018	8618.250 +2467.001	8618.250 +2467.020	8618.250 +2467.010
2000	1000	500	8005.000	2	8105.245	8640.005	8640.032	8640.024	8640.042	8618.250 +2467.000	8618.250 +2467.018	8618.250 +2467.001	8618.250 +2467.020	8618.250 +2467.010
2000	1000	600	8006.000	2	8106.245	8640.005	8640.033	8640.024	8640.043	8618.250 +2467.000	8618.250 +2467.018	8618.250 +2467.001	8618.250 +2467.020	8618.250 +2467.010
2000	1200	400	8204.000	2	8104.245	8640.007	8640.031	8640.025	8640.041	8618.250 +2467.000	8618.250 +2467.018	8618.250 +2467.001	8618.250 +2467.020	8618.250 +2467.010
2000	1200	500	8205.000	2	8105.245	8640.007	8640.032	8640.025	8640.042	8618.250 +2467.000	8618.250 +2467.018	8618.250 +2467.001	8618.250 +2467.020	8618.250 +2467.010
2000	1200	600	8206.000	2	8106.245	8640.007	8640.033	8640.025	8640.043	8618.250 +2467.000	8618.250 +2467.018	8618.250 +2467.001	8618.250 +2467.020	8618.250 +2467.010
2000	1200	800	8208.000	2	8108.245	8640.007	8640.034	8640.025	8640.044	8618.250 +2467.000	8618.250 +2467.018	8618.250 +2467.001	8618.250 +2467.020	8618.250 +2467.010
2200	600	600	8626.000	1	8126.245	8640.002	8640.033	8640.022	8640.043	8618.250 +2467.000	8618.250 +2467.018	8618.250 +2467.001	8618.250 +2467.020	8618.250 +2467.010
2200	800	600	8826.000	1	8126.245	8640.003	8640.033	8640.023	8640.043	8618.250 +2467.000	8618.250 +2467.018	8618.250 +2467.001	8618.250 +2467.020	8618.250 +2467.010
2200	1200	600	8226.000	2	8126.245	8640.007	8640.033	8640.025	8640.043	8618.250 +2467.000	8618.250 +2467.018	8618.250 +2467.001	8618.250 +2467.020	8618.250 +2467.010

Les avantages de la gamme VX25



- Chaque pièce plate pouvant être usinée dispose d'un **code QR pour faciliter sa traçabilité** dans le processus d'équipement.
- Configurateur en ligne** pour définir, accessorier et personnaliser vos armoires électriques.



- Montage/démontage sans outil** de la porte, des supports de pièces plates et de la poignée de l'armoire.
- Aide au positionnement des panneaux latéraux en hauteur et en largeur** : plus besoin d'ajuster leur positionnement par rapport à leurs supports, il ne reste plus qu'à les visser.
- Aide au centrage pour le montage du socle sous l'armoire.**



- Plaque de montage graduée** pour faciliter le traçage et le positionnement des composants électriques et électroniques sans devoir réaliser de mesures.
- Gain de 20 mm en profondeur** en installant la plaque de montage dans sa position la plus reculée grâce à un kit de montage spécial par l'arrière.



- Niveau de montage intérieur et extérieur pour plus d'accessibilité ou pour obtenir une plus grande résistance à la charge** en positionnant deux rails de montage sur un même niveau de hauteur.



- Profils verticaux et horizontaux identiques permettant d'**utiliser les mêmes rails de montage dans la largeur, la profondeur et la hauteur de l'armoire électrique.**
- Marquage perforé pour **faciliter le positionnement et la fixation des rails de montage.**
- Plus grande ouverture dans la base de l'armoire pour **faciliter le passage des câbles.**



- Vissage direct des plaques passe-câbles dans l'ossature de l'armoire.**

- L'équipotentialité automatique des pièces plates** s'effectue lors de leur vissage sur l'ossature de l'armoire : plus de pièce en saillie aux arêtes vives et jusqu'à 7 tresses de masse en moins par armoire.
- Une protection contre la corrosion du meilleur niveau** : préparation nanocéramique, apprêt par trempé électrophorèse et peinture poudre texturée thermodurcissable.

- Robustesse exceptionnelle** : le profilé soudé au laser assure une répartition optimale de la force et garantit une charge jusqu'à 1500 kg.

- Degré de protection IP55** grâce à un joint d'étanchéité d'un seul tenant en polyuréthane parfaitement moulé en usine et conservant son élasticité au cours du temps ; il peut même être repeint s'il le faut.

- Gouttière intégrée** qui empêche l'humidité d'être en contact permanent avec le joint.

JUXTAPOSITION						AMÉNAGEMENT DE LA PORTE				AUTRES ACCESSOIRES				
Pattes de juxtaposition intérieures 6P.	Blocs de juxtaposition intérieurs 6P.	Attaches de juxtaposition extérieures 6P.	Équerres combinées 4P.	Intercalaire pour plaques de montage 1P.	Baguette de finition pour toit des armoires juxtaposées 1P.	Pochette à plans 1P.		Tablette de travail 1P.	Tablette à plans 1P.	Blocage de porte 5P.	Anneaux de levage 4P.	Lampe à diodes (1P) + câble (5P) + contact de porte (1P).	Pieds de nivellement 4P.	Pattes d'ancrage au sol 10P.
						Profondeur 35mm	Profondeur 90mm							
8617.500	8617.501	8617.502	4540.000	4591.700	8800.855	-	4114.000	-	4120.000	8618.430	4568.000	2500.210+2500.400 +2500.460	4612.000	2817.000
8617.500	8617.501	8617.502	4540.000	4591.700	8800.865	-	4114.000	-	4120.000	8618.430	4568.000	2500.210+2500.400 +2500.460	4612.000	2817.000
8617.500	8617.501	8617.502	4540.000	4591.700	8800.845	4116.500	4116.000	4638.600	4120.000 x 2	8618.430	4568.000	2500.210+2500.400 +2500.460	4612.000	2817.000
8617.500	8617.501	8617.502	4540.000	4591.700	8800.855	4116.500	4116.000	4638.600	4120.000 x 2	8618.430	4568.000	2500.210+2500.400 +2500.460	4612.000	2817.000
8617.500	8617.501	8617.502	4540.000	4591.700	8800.865	4116.500	4116.000	4638.600	4120.000 x 2	8618.430	4568.000	2500.210+2500.400 +2500.460	4612.000	2817.000
8617.500	8617.501	8617.502	4540.000	4591.700	8800.885	4116.500	4116.000	4638.600	4120.000 x 2	8618.430	4568.000	2500.210+2500.400 +2500.460	4612.000	2817.000
8617.500	8617.501	8617.502	4540.000	4591.700	8800.845	4118.500	4118.000	4638.800	4120.000 x 2	8618.430	4568.000	2500.210+2500.400 +2500.460	4612.000	2817.000
8617.500	8617.501	8617.502	4540.000	4591.700	8800.855	4118.500	4118.000	4638.800	4120.000 x 2	8618.430	4568.000	2500.210+2500.400 +2500.460	4612.000	2817.000
8617.500	8617.501	8617.502	4540.000	4591.700	8800.865	4118.500	4118.000	4638.800	4120.000 x 2	8618.430	4568.000	2500.210+2500.400 +2500.460	4612.000	2817.000
8617.500	8617.501	8617.502	4540.000	4591.700	8800.885	4118.500	4118.000	4638.800	4120.000 x 2	8618.430	4568.000	2500.210+2500.400 +2500.460	4612.000	2817.000
8617.500	8617.501	8617.502	4540.000	4591.700	8800.845	4115.500	4115.000	-	4120.000	8618.430	4568.000	2500.210+2500.400 +2500.460	4612.000	2817.000
8617.500	8617.501	8617.502	4540.000	4591.700	8800.855	4115.500	4115.000	-	4120.000	8618.430	4568.000	2500.210+2500.400 +2500.460	4612.000	2817.000
8617.500	8617.501	8617.502	4540.000	4591.700	8800.865	4115.500	4115.000	-	4120.000	8618.430	4568.000	2500.210+2500.400 +2500.460	4612.000	2817.000
8617.500	8617.501	8617.502	4540.000	4591.700	8800.845	4116.500	4116.000	4638.600	4120.000 x 2	8618.430	4568.000	2500.210+2500.400 +2500.460	4612.000	2817.000
8617.500	8617.501	8617.502	4540.000	4591.700	8800.855	4116.500	4116.000	4638.600	4120.000 x 2	8618.430	4568.000	2500.210+2500.400 +2500.460	4612.000	2817.000
8617.500	8617.501	8617.502	4540.000	4591.700	8800.865	4116.500	4116.000	4638.600	4120.000 x 2	8618.430	4568.000	2500.210+2500.400 +2500.460	4612.000	2817.000
8617.500	8617.501	8617.502	4540.000	4591.700	8800.885	4116.500	4116.000	4638.600	4120.000 x 2	8618.430	4568.000	2500.210+2500.400 +2500.460	4612.000	2817.000
8617.500	8617.501	8617.502	4540.000	4592.700	8800.865	4116.500	4116.000	4638.600	4120.000 x 2	8618.430	4568.000	2500.210+2500.400 +2500.460	4612.000	2817.000
8617.500	8617.501	8617.502	4540.000	4592.700	8800.865	4118.500	4118.000	4638.600	4120.000 x 2/3	8618.430	4568.000	2500.210+2500.400 +2500.460	4612.000	2817.000
8617.500	8617.501	8617.502	4540.000	4592.700	8800.865	4116.500	4116.000	4638.600	4120.000 x 2	8618.430	4568.000	2500.210+2500.400 +2500.460	4612.000	2817.000

Armoires électriques en acier inoxydable



Rittal sait proposer des solutions d'habillage électrique adaptées à chaque environnement, même les plus exigeants comme peuvent l'être les industries agroalimentaires, pharmaceutiques ou médicales. **Les armoires électriques Rittal en acier inoxydable** sont conçues pour être implantées dans des milieux corrosifs ou exigeant une hygiène sans faille. Les nombreux accessoires qui les accompagnent vous permettront de les personnaliser afin qu'elles répondent à vos besoins.

Références produits et choix d'accessoires

Nombre de porte	Degré de protection	SOCLES				POIGNEE AVEC SERRURE A CLE				
		Socle hauteur 100mm		Socle hauteur 200mm		Poignée Confort 1P.				
		Plaques avant et arrière 2P.	Plaques latérales 2P.	Plaques avant et arrière 2P.	Plaques latérales 2P.	Clé Rittal 3524E	Clé 405	Clé 455	Clé 1242E	Clé 2433A

Armoires électriques monobloc VX SE en acier inoxydable

Dimensions (mm)			Références	Nombre de porte	Degré de protection	SOCLES				POIGNEE AVEC SERRURE A CLE				
H	L	P				Plaques avant et arrière 2P.	Plaques latérales 2P.	Plaques avant et arrière 2P.	Plaques latérales 2P.	Clé Rittal 3524E	Clé 405	Clé 455	Clé 1242E	Clé 2433A
1600	600	400	5850.600	1	IP55/NEMA12	8620.050	8620.070	8620.060	8620.080	8611.340 +2467.000	8611.340 +2467.018	8611.340 +2467.001	8611.340 +2467.020	8611.340 +2467.010
1600	600	400	5850.680	1	IP66/NEMA4X	8620.050	8620.070	8620.060	8620.080	8611.340 +2467.000	8611.340 +2467.018	8611.340 +2467.001	8611.340 +2467.020	8611.340 +2467.010
1800	600	500	5851.600	1	IP55/NEMA12	8620.050	8620.071	8620.060	8620.081	8611.340 +2467.000	8611.340 +2467.018	8611.340 +2467.001	8611.340 +2467.020	8611.340 +2467.010
1800	800	500	5852.600	1	IP55/NEMA12	8620.051	8620.071	8620.061	8620.081	8611.340 +2467.000	8611.340 +2467.018	8611.340 +2467.001	8611.340 +2467.020	8611.340 +2467.010
1800	800	500	5852.680	1	IP66/NEMA4X	8620.051	8620.071	8620.061	8620.081	8611.340 +2467.000	8611.340 +2467.018	8611.340 +2467.001	8611.340 +2467.020	8611.340 +2467.010
1800	1000	400	5854.600	1	IP55/NEMA12	8620.052	8620.070	8620.062	8620.080	8611.340 +2467.000	8611.340 +2467.018	8611.340 +2467.001	8611.340 +2467.020	8611.340 +2467.010
2000	800	600	5853.600	1	IP55/NEMA12	8620.051	8620.072	8620.061	8620.082	8611.340 +2467.000	8611.340 +2467.018	8611.340 +2467.001	8611.340 +2467.020	8611.340 +2467.010
2000	800	600	5853.680	1	IP66/NEMA4X	8620.051	8620.072	8620.061	8620.082	8611.340 +2467.000	8611.340 +2467.018	8611.340 +2467.001	8611.340 +2467.020	8611.340 +2467.010
2000	1200	500	5855.600	2	IP55/NEMA12	8620.053	8620.071	8620.061	8620.081	8611.340 +2467.000	8611.340 +2467.018	8611.340 +2467.001	8611.340 +2467.020	8611.340 +2467.010

Armoires électriques juxtaposables VX25 en acier inoxydable

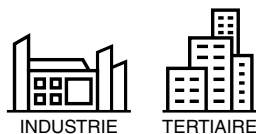
Dimensions (mm)			Références	Nombre de porte	Degré de protection	Panneaux latéraux 2P.	SOCLES				POIGNEE AVEC SERRURE A CLE				
H	L	P					Plaques avant et arrière 2P.	Plaques latérales 2P.	Plaques avant et arrière 2P.	Plaques latérales 2P.	Clé Rittal 3524E	Clé 405	Clé 455	Clé 1242E	Clé 2433A
1800	600	500	8457.000	1	IP55	8700.040	8620.050	8620.071	8620.060	8620.081	8618.280 +2467.000	8618.280 +2467.018	8618.280 +2467.001	8618.280 +2467.020	8618.280 +2467.010
1800	800	400	8454.000	1	IP55	8700.030	8620.051	8620.070	8620.061	8620.080	8618.280 +2467.000	8618.280 +2467.018	8618.280 +2467.001	8618.280 +2467.020	8618.280 +2467.010
1800	800	500	8455.000	1	IP55	8700.040	8620.051	8620.071	8620.061	8620.081	8618.280 +2467.000	8618.280 +2467.018	8618.280 +2467.001	8618.280 +2467.020	8618.280 +2467.010
1800	1200	400	8456.000	2	IP55	8700.030	8620.053	8620.070	8620.063	8620.080	8618.280 +2467.000	8618.280 +2467.018	8618.280 +2467.001	8618.280 +2467.020	8618.280 +2467.010
1800	1200	500	8453.000	2	IP55	8700.040	8620.053	8620.071	8620.063	8620.081	8618.280 +2467.000	8618.280 +2467.018	8618.280 +2467.001	8618.280 +2467.020	8618.280 +2467.010
2000	600	600	8452.000	1	IP55	8700.050	8620.050	8620.072	8620.060	8620.082	8618.280 +2467.000	8618.280 +2467.018	8618.280 +2467.001	8618.280 +2467.020	8618.280 +2467.010
2000	800	600	8450.000	1	IP55	8700.050	8620.051	8620.072	8620.061	8620.082	8618.280 +2467.000	8618.280 +2467.018	8618.280 +2467.001	8618.280 +2467.020	8618.280 +2467.010
2000	800	600	8458.000	1	IP66/NEMA4X	8700.050	8620.051	8620.072	8620.061	8620.082	8618.280 +2467.000	8618.280 +2467.018	8618.280 +2467.001	8618.280 +2467.020	8618.280 +2467.010
2000	1200	600	8451.000	2	IP55	8700.050	8620.053	8620.072	8620.063	8620.082	8618.280 +2467.000	8618.280 +2467.018	8618.280 +2467.001	8618.280 +2467.020	8618.280 +2467.010

Équipement standard

- VX25 : ossature d'armoire avec plaques passe-câbles, plaque de montage électrozinguée graduée, porte(s), toit, panneau arrière montés
- VX SE : armoire monobloc au niveau du toit et des panneaux latéraux avec plaques passe-câbles, plaque de montage électrozinguée graduée, porte(s) et panneau arrière montés
- Charnières à droite sur les armoires à une porte (sens d'ouverture réversible)
- 2 rails de montage 18x39 mm
- Serrure à panneton double de 3 mm

Matériau

- Acier inoxydable AISI 304 (1.4301) - joint polyuréthane moulé en usine - VX25 également disponible en acier inoxydable AISI 316L (1.4404) sur demande



Indices de protection

- IP55 - NEMA 12

Homologations

UL/cUL (USA et Canada)

CSA (seulement VX25)

DNV-GL (seulement VX25)

EAC

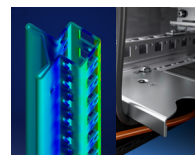
Lloyd's Register of Shipping (seulement VX25)

Bureau Veritas (seulement VX25)

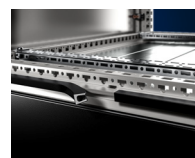
JUXTAPOSITION						AMÉNAGEMENT DE LA PORTE			AUTRES ACC.	
Pattes de juxtaposition intérieures 6P.	Blocs de juxtaposition intérieurs 6P.	Attaches de juxtaposition extérieures 6P.	Équerres combinées 4P.	Intercalaire pour plaques de montage 1P.	Baguette de finition pour toit des armoires juxtaposées 1P.	Pochette à plans 1P.		Tablette de travail 1P.	Tablette à plans 1P.	Anneau de levage 4P.
						Profondeur 35 mm	Profondeur 90 mm			
-	-	-	-	-	-	4116.500	4116.000	4638.600	4120.000 x 2	4568.500
-	-	-	-	-	-	4116.500	4116.000	4638.600	4120.000 x 2	4568.500
-	-	-	-	-	-	4116.500	4116.000	4638.600	4120.000 x 2	4568.500
-	-	-	-	-	-	4118.500	4118.000	4638.800	4120.000 x 2/3	4568.500
-	-	-	-	-	-	4118.500	4118.000	4638.600	4120.000 x 2/3	4568.500
-	-	-	-	-	-	4118.500	4124.000	4638.600	4120.000 x 3	4568.500
-	-	-	-	-	-	4118.500	4118.000	4638.600	4120.000 x 2/3	4568.500
-	-	-	-	-	-	4118.500	4118.000	4638.600	4120.000 x 2/3	4568.500
-	-	-	-	-	-	4116.500	4116.000	4638.600	4120.000 x 2	4568.500

Pattes de juxtaposition intérieures 6P.	Blocs de juxtaposition intérieurs 6P.	Attaches de juxtaposition extérieures 6P.	Équerres combinées 4P.	Intercalaire pour plaques de montage 1P.	Baguette de finition pour toit des armoires juxtaposées 1P.	Pochette à plans 1P.		Tablette de travail 1P.	Tablette à plans 1P.	Anneau de levage 4P.
						Profondeur 35 mm	Profondeur 90 mm			
8617.500	8617.501	8617.503	4540.000	4590.700	8700.150	4116.500	4116.000	4638.600	4120.000 x 2	4568.500
8617.500	8617.501	8617.503	4540.000	4590.700	8700.140	4118.500	4118.000	4638.800	4120.000 x 2/3	4568.500
8617.500	8617.501	8617.503	4540.000	4590.700	8700.150	4118.500	4118.000	4638.800	4120.000 x 2/3	4568.500
8617.500	8617.501	8617.503	4540.000	4590.700	8700.140	4116.500	4116.000	4638.600	4120.000 x 2	4568.500
8617.500	8617.501	8617.503	4540.000	4590.700	8700.150	4116.500	4116.000	4638.600	4120.000 x 2	4568.500
8617.500	8617.501	8617.503	4540.000	4591.700	8700.160	4116.500	4116.000	4638.600	4120.000 x 2	4568.500
8617.500	8617.501	8617.503	4540.000	4591.700	8700.160	4118.500	4118.000	4638.800	4120.000 x 2/3	4568.500
8617.500	8617.501	8617.503	4540.000	4591.700	8700.160	4118.500	4118.000	4638.800	4120.000 x 2/3	4568.500
8617.500	8617.501	8617.503	4540.000	4591.700	8700.160	4116.500	4116.000	4638.600	4120.000 x 2	4568.500

Les avantages des armoires électriques Rittal en acier inoxydable



- **Robustesse exceptionnelle** : le profilé spécial breveté soudé au laser assure une répartition optimale de la force et garantit une charge jusqu'à 1500 kg.
- **Plaques passe-câbles à double rebords rigides qui ne se déforment pas** sous le poids d'un homme ce qui facilite l'équipement de l'armoire électrique.



- **Indice de protection jusqu'à IP66** grâce à un joint d'étanchéité d'un seul tenant en polyuréthane parfaitement moulé en usine et conservant son élasticité au cours du temps.
- **Gouttière intégrée** qui empêche l'humidité d'être en contact permanent avec le joint.
- **Joint de juxtaposition enfichable** en un tour de main (uniquement sur modèle VX25) permet un positionnement précis et peut à tout moment être retiré en cas de nécessité.



- **Montage/démontage sans outil de la porte, des supports de pièces plates et de la poignée** de l'armoire (uniquement sur modèle VX25).
- **Aide au positionnement des panneaux latéraux** en hauteur et en largeur (uniquement sur modèle VX25) : plus besoin d'ajuster leur positionnement par rapport à leurs supports, il ne reste plus qu'à les visser.
- **Aide au centrage (uniquement sur modèle VX25) pour le montage du socle** sous l'armoire.
- Points de mise à la masse identifiés de série pour un **repérage facile et donc un gain de temps**.

Les armoires électriques juxtaposables VX25 peuvent être livrées en acier inoxydable AISI 316L sur demande



Climatiseurs Blue ^e et Blue ^{e+} pour armoires électriques

Leader dans le domaine du conditionnement thermique des armoires électriques, Rittal propose une **gamme complète de climatiseurs basse-consommation connectés à la pointe de l'innovation** qui vous permettront d'atteindre vos objectifs en matière d'efficacité énergétique, de supervision et de maintenance prédictive. **Jusqu'à 80% d'économies d'énergie** par rapport à un climatiseur classique pour armoires électriques !

Références produits et choix d'accessoires

Puissance frigorifique (en W) L35L35 selon la norme EN14511	Références	Type	Tension / Fréquence	Implantation	Degré de protection IP/NEMA	Matériau	Couleur	Dimensions (en mm)		
								L	H	P

Climatiseurs latéraux

100	3201.200	TopTherm	100-240V - 1- - 50/60 Hz	intérieure	IP54	Aluminum anodisé	RAL 7024 (capot)	125	400	155
100	3201.300	TopTherm	24V DC	intérieure	IP54	Aluminum anodisé	RAL 7024 (capot)	125	400	155
360	3302.300	TopTherm	230V - 1- - 50/60 Hz	intérieure	IP54	Toile d'acier laquée	RAL 7035	525	340	153
360	3302.100	TopTherm	230V - 1- - 50/60 Hz	intérieure	IP54	Toile d'acier laquée	RAL 7035	280	550	140
360	3302.200	TopTherm	230V - 1- - 50/60 Hz	intérieure	IP54	Acier inoxydable	RAL 9006	280	550	140
460	3303.508	Blue e	230V - 1- - 50/60 Hz	extérieure	IP56 / NEMA 3R/4/12	Toile d'acier laquée	RAL 7035	285	620	298
550	3303.500	Blue e	230V - 1- - 50/60 Hz	intérieure	IP54	Toile d'acier laquée	RAL 7035	280	550	280
550	3303.600	Blue e	230V - 1- - 50/60 Hz	intérieure	IP54	Acier inoxydable	RAL 9006	280	550	280
550	3303.504	Blue e	230V - 1- - 50/60 Hz	intérieure	NEMA 4X	Acier inoxydable	RAL 9006	285	620	298
850	3361.500	Blue e	230V - 1- - 50/60 Hz	intérieure	IP54	Toile d'acier laquée	RAL 7035	280	550	280
850	3361.540	Blue e	400V - 2- - 50/60 Hz	intérieure	IP54	Toile d'acier laquée	RAL 7035	280	550	280
850	3361.600	Blue e	230V - 1- - 50/60 Hz	intérieure	IP54	Acier inoxydable	RAL 9006	280	550	280
1100	3304.500	Blue e	230V - 1- - 50/60 Hz	intérieure	IP54	Toile d'acier laquée	RAL 7035	400	950	260
1100	3304.540	Blue e	400V - 3- - 50 Hz / 460V - 3- - 60 Hz	intérieure	IP54	Toile d'acier laquée	RAL 7035	400	950	260
1100	3304.600	Blue e	230V - 1- - 50/60 Hz	intérieure	IP54	Acier inoxydable	RAL 9006	400	950	260
1100	3304.640	Blue e	400V - 3- - 50 Hz / 460V - 3- - 60 Hz	intérieure	IP54	Acier inoxydable	RAL 9006	400	950	260
1100	3304.508	Blue e	230V - 1- - 50/60 Hz	extérieure	IP56 / NEMA 3R/4/12	Toile d'acier laquée	RAL 7035	405	1020	358
1100	3304.504	Blue e	230V - 1- - 50/60 Hz	intérieure	NEMA 4X	Acier inoxydable	RAL 9006	405	1020	358
1100	3304.544	Blue e	400V - 3- - 50 Hz / 460V - 3- - 60 Hz	intérieure	NEMA 4X	Acier inoxydable	RAL 9006	405	1020	358
1150	3304.548	Blue e	400V - 3- - 50 Hz / 460V - 3- - 60 Hz	extérieure	IP56 / NEMA 3R/4/12	Toile d'acier laquée	RAL 7035	405	1020	358
1490	3305.548	Blue e	400V - 3- - 50 Hz / 460V - 3- - 60 Hz	extérieure	IP56 / NEMA 3R/4/12	Toile d'acier laquée	RAL 7035	405	1020	358
1500	3185.330	Blue e+	100-240V - 1- - 50/60 Hz / 380-480V - 3- - 50/60 Hz	extérieure	IP56 / NEMA 3R/4/12	Aluminium AlMg3	RAL 7035	415	990	279
1530	3305.508	Blue e	230V - 1- - 50/60 Hz	extérieure	IP56 / NEMA 3R/4/12	Toile d'acier laquée	RAL 7035	405	1020	358
1600	3305.500	Blue e	230V - 1- - 50/60 Hz	intérieure	IP54	Toile d'acier laquée	RAL 7035	400	950	260
1600	3305.540	Blue e	400V - 3- - 50 Hz / 460V - 3- - 60 Hz	intérieure	IP54	Toile d'acier laquée	RAL 7035	400	950	260
1600	3305.600	Blue e	230V - 1- - 50/60 Hz	intérieure	IP54	Acier inoxydable	RAL 9006	400	950	260
1600	3305.640	Blue e	400V - 3- - 50 Hz / 460V - 3- - 60 Hz	intérieure	IP54	Acier inoxydable	RAL 9006	400	950	260
1600	3366.500	Blue e	230V - 1- - 50/60 Hz	intérieure	IP54	Toile d'acier laquée	RAL 7035	435	1590	205
1600	3366.540	Blue e	400V - 3- - 50 Hz / 460V - 3- - 60 Hz	intérieure	IP54	Toile d'acier laquée	RAL 7035	435	1590	235
1600	3185.830	Blue e+	100-240V - 1- - 50/60 Hz / 380-480V - 3- - 50/60 Hz	intérieure/extérieure sous abri	IP55	Toile d'acier laquée	RAL 7035	400	950	310
1600	3185.530	Blue e+	100-240V - 1- - 50/60 Hz / 380-480V - 3- - 50/60 Hz	intérieure/extérieure sous abri	IP55	Acier inoxydable	RAL 9007	400	950	310
1600	3305.504	Blue e	230V - 1- - 50/60 Hz	intérieure	NEMA 4X	Acier inoxydable	RAL 9006	405	1020	358
1600	3305.544	Blue e	400V - 3- - 50 Hz / 460V - 3- - 60 Hz	intérieure	NEMA 4X	Acier inoxydable	RAL 9006	405	1020	358
2000	3186.930	Blue e+	100-240V - 1- - 50/60 Hz / 380-480V - 3- - 50/60 Hz	intérieure/extérieure sous abri	IP55	Toile d'acier laquée	RAL 7035	450	1600	294
2000	3186.630	Blue e+	100-240V - 1- - 50/60 Hz / 380-480V - 3- - 50/60 Hz	intérieure/extérieure sous abri	IP55	Acier inoxydable	RAL 9007	450	1600	294
2200	3328.500	Blue e	230V - 1- - 50/60 Hz	intérieure	IP54	Toile d'acier laquée	RAL 7035	400	1580	295
2200	3328.540	Blue e	400V - 3- - 50 Hz / 460V - 3- - 60 Hz	intérieure	IP54	Toile d'acier laquée	RAL 7035	400	1580	295
2200	3328.600	Blue e	230V - 1- - 50/60 Hz	intérieure	IP54	Acier inoxydable	RAL 9006	400	1580	295
2200	3328.640	Blue e	400V - 3- - 50 Hz / 460V - 3- - 60 Hz	intérieure	IP54	Acier inoxydable	RAL 9006	400	1580	295
2200	3328.504	Blue e	230V - 1- - 50/60 Hz	intérieure	NEMA 4X	Acier inoxydable	RAL 9006	405	1650	388
2200	3328.544	Blue e	400V - 3- - 50 Hz / 460V - 3- - 60 Hz	intérieure	NEMA 4X	Acier inoxydable	RAL 9006	405	1650	388

Équipement standard

- Appareil prêt à être raccordé avec matériel de fixation. Dispositif automatique d'évaporation des condensats (sauf climatiseurs latéraux de puissance frigorifique inférieure à 1000 W)

Couleur

Voir tableau



Matériau

Voir tableau

Indices de protection

Voir tableau

Certifications internationales

Voir tableau

Homologations	ACCESSOIRES						
	Contact de porte	Cartouches filtrantes standard 3P.	Cartouches filtrantes métalliques 1P.	Roulette de guidage VX25	Câble maître-esclave	Interface lot	Défecteur d'air
EAC	4127.010	3201.050 (5P)	-	8618.420	3201.070+7030.xxx	-	-
EAC	4127.010	3201.050 (5P)	-	8618.420	3201.070+7030.xxx	-	-
UR/cUR - UL/cUL-FTTA - TÜV - CSA - EAC	4127.010	3286.110	3286.120	8618.420	-	-	-
UR/cUR - UL/cUL-FTTA - TÜV - CSA - EAC	4127.010	3286.300	3286.310	8618.420	-	-	-
UR/cUR - UL/cUL-FTTA - TÜV - CSA - EAC	4127.010	3286.300	3286.310	8618.420	-	-	-
UL/cUL-FTTA - EAC	4127.010	-	-	8618.420	3124.100	3124.300 + 3124.310	-
UR/cUR - UL/cUL-FTTA - TÜV - CSA - EAC	4127.010	3286.300	3286.310	8618.420	3124.100	3124.300 + 3124.310	-
UR/cUR - UL/cUL-FTTA - TÜV - CSA - EAC	4127.010	3286.300	3286.310	8618.420	3124.100	3124.300 + 3124.310	-
UR/cUR - UL/cUL-FTTA - CSA - EAC	4127.010	-	-	8618.420	3124.100	3124.300 + 3124.310	-
UR/cUR - UL/cUL-FTTA - TÜV - CSA - EAC	4127.010	3286.300	3286.310	8618.420	3124.100	3124.300 + 3124.310	-
UR/cUR - UL/cUL-FTTA - TÜV - CSA - EAC	4127.010	3286.300	3286.310	8618.420	3124.100	3124.300 + 3124.310	-
UR/cUR - UL/cUL-FTTA - TÜV - CSA - EAC	4127.010	3286.400	3286.410	8618.420	3124.100	3124.300 + 3124.310	3213.310
UR/cUR - UL/cUL-FTTA - TÜV - CSA - EAC	4127.010	3286.400	3286.410	8618.420	3124.100	3124.300 + 3124.310	3213.310
UR/cUR - UL/cUL-FTTA - TÜV - CSA - EAC	4127.010	3286.400	3286.410	8618.420	3124.100	3124.300 + 3124.310	3213.310
UR/cUR - UL/cUL-FTTA - TÜV - CSA - EAC	4127.010	3286.400	3286.410	8618.420	3124.100	3124.300 + 3124.310	3213.310
UL/cUL-FTTA - EAC	4127.010	-	-	8618.420	3124.100	3124.300 + 3124.310	3213.310
UR/cUR - UL/cUL-FTTA - CSA - EAC	4127.010	-	-	8618.420	3124.100	3124.300 + 3124.310	3213.310
UR/cUR - UL/cUL-FTTA - CSA - EAC	4127.010	-	-	8618.420	3124.100	3124.300 + 3124.310	3213.310
UL/cUL-FTTA - EAC	4127.010	-	-	8618.420	3124.100	3124.300 + 3124.310	3213.310
UL/cUL-FTTA - EAC	4127.010	-	-	8618.420	3124.100	3124.300 + 3124.310	3213.310
cULus Listed - cULus FTTA - CE -EAC	4127.010	-	-	8618.420	-	3124.300	-
UL/cUL-FTTA - EAC	4127.010	-	-	8618.420	3124.100	3124.300 + 3124.310	3213.310
UR/cUR - UL/cUL-FTTA - TÜV - CSA - EAC	4127.010	3286.400	3286.410	8618.420	3124.100	3124.300 + 3124.310	3213.310
UR/cUR - UL/cUL-FTTA - TÜV - CSA - EAC	4127.010	3286.400	3286.410	8618.420	3124.100	3124.300 + 3124.310	3213.310
UR/cUR - UL/cUL-FTTA - TÜV - CSA - EAC	4127.010	3286.400	3286.410	8618.420	3124.100	3124.300 + 3124.310	3213.310
UR/cUR - UL/cUL-FTTA - TÜV - CSA - EAC	4127.010	3286.400	3286.410	8618.420	3124.100	3124.300 + 3124.310	3213.310
UR/cUR - UL/cUL-FTTA - TÜV - CSA - EAC	4127.010	3286.400	3286.410	8618.420	3124.100	3124.300 + 3124.310	-
UR/cUR - UL/cUL-FTTA - TÜV - CSA - EAC	4127.010	3286.400	3286.410	8618.420	3124.100	3124.300 + 3124.310	-
UL/cUL - UL/cUL-FTTA - TÜV - EAC	4127.010	3285.800	3285.810	8618.420	-	3124.300	-
UL/cUL - EAC	4127.010	3285.800	3285.810	8618.420	-	3124.300	-
UR/cUR - UL/cUL-FTTA - CSA - EAC	4127.010	-	-	8618.420	3124.100	3124.300 + 3124.310	3213.310
UR/cUR - UL/cUL-FTTA - CSA - EAC	4127.010	-	-	8618.420	3124.100	3124.300 + 3124.310	3213.310
UL/cUL - UL/cUL-FTTA - EAC	4127.010	3285.900	3285.910	8618.420	-	3124.300	-
UL/cUL - EAC	4127.010	3285.900	3285.910	8618.420	-	3124.300	-
UR/cUR - UL/cUL-FTTA - TÜV - CSA - EAC	4127.010	3286.400	3286.410	8618.420	3124.100	3124.300 + 3124.310	3213.320
UR/cUR - UL/cUL-FTTA - TÜV - CSA - EAC	4127.010	3286.400	3286.410	8618.420	3124.100	3124.300 + 3124.310	3213.320
UR/cUR - UL/cUL-FTTA - TÜV - CSA - EAC	4127.010	3286.400	3286.410	8618.420	3124.100	3124.300 + 3124.310	3213.320
UR/cUR - UL/cUL-FTTA - TÜV - CSA - EAC	4127.010	3286.400	3286.410	8618.420	3124.100	3124.300 + 3124.310	3213.320
UR/cUR - UL/cUL-FTTA - CSA - EAC	4127.010	-	-	8618.420	3124.100	3124.300 + 3124.310	3213.320
UR/cUR - UL/cUL-FTTA - CSA - EAC	4127.010	-	-	8618.420	3124.100	3124.300 + 3124.310	3213.320

Pour déterminer le climatiseur correspondant à vos besoins, il existe le logiciel Therm disponible gratuitement sur le site internet www.rittal.fr ou via l'application Rittal Therm



Climatiseurs Blue ^e et Blue ^{e+} pour armoires électriques

suite Références produits et choix d'accessoires

Puissance frigorifique (en W) L35L35 selon la norme EN14511	Références	Type	Tension / Fréquence	Implantation	Degré de protection IP/NEMA	Matériau	Couleur	Dimensions (en mm)		
								L	H	P

suite Climatiseurs latéraux

2430	3329.548	Blue e	400V - 3- - 50 Hz / 460V - 3- - 60 Hz	extérieure	IP56 / NEMA 3R/4/12	Tole d'acier laquée	RAL 7035	405	1650	388
2550	3329.508	Blue e	230V - 1- - 50/60 Hz	extérieure	IP56 / NEMA 3R/4/12	Tole d'acier laquée	RAL 7035	405	1650	388
2550	3329.500	Blue e	230V - 1- - 50/60 Hz	intérieure	IP54	Tole d'acier laquée	RAL 7035	400	1580	295
2550	3329.540	Blue e	400V - 3- - 50 Hz / 460V - 3- - 60 Hz	intérieure	IP54	Tole d'acier laquée	RAL 7035	400	1580	295
2550	3329.600	Blue e	230V - 1- - 50/60 Hz	intérieure	IP54	Acier inoxydable	RAL 9006	400	1580	295
2550	3329.640	Blue e	400V - 3- - 50 Hz / 460V - 3- - 60 Hz	intérieure	IP54	Acier inoxydable	RAL 9006	400	1580	295
2550	3329.504	Blue e	230V - 1- - 50/60 Hz	intérieure	NEMA 4X	Acier inoxydable	RAL 9006	405	1650	388
2550	3329.544	Blue e	400V - 3- - 50 Hz / 460V - 3- - 60 Hz	intérieure	NEMA 4X	Acier inoxydable	RAL 9006	405	1650	388
2600	3187.930	Blue e+	100-240V - 1- - 50/60 Hz / 380-480V - 3- - 50/60 Hz	intérieure/extérieure sous abri	IP55	Tole d'acier laquée	RAL 7035	450	1600	294
2600	3187.630	Blue e+	100-240V - 1- - 50/60 Hz / 380-480V - 3- - 50/60 Hz	intérieure/extérieure sous abri	IP55	Acier inoxydable	RAL 9007	450	1600	294
4200	3188.940	Blue e+	380-480V - 3- - 50/60 Hz	intérieure/extérieure sous abri	IP55	Tole d'acier laquée	RAL 7035	450	1600	393
4200	3188.640	Blue e+	380-480V - 3- - 50/60 Hz	intérieure/extérieure sous abri	IP55	Acier inoxydable	RAL 9007	450	1600	393
5800	3189.940	Blue e+	380-480V - 3- - 50/60 Hz	intérieure/extérieure sous abri	IP55	Tole d'acier laquée	RAL 7035	450	1600	393
5800	3189.640	Blue e+	380-480V - 3- - 50/60 Hz	intérieure/extérieure sous abri	IP55	Acier inoxydable	RAL 9007	450	1600	393

Climatiseurs de toit

550	3382.500	Blue e	230V - 1- - 50/60 Hz	intérieure	IP54	Tole d'acier laquée	RAL 7035	597	417	380
550	3382.600	Blue e	230V - 1- - 50/60 Hz	intérieure	IP54	Acier inoxydable	RAL 9006	597	417	380
770	3359.500	Blue e	230V - 1- - 50/60 Hz	intérieure	IP54	Tole d'acier laquée	RAL 7035	597	417	380
770	3359.540	Blue e	400V - 2- - 50/60 Hz	intérieure	IP54	Tole d'acier laquée	RAL 7035	597	417	380
770	3359.600	Blue e	230V - 1- - 50/60 Hz	intérieure	IP54	Acier inoxydable	RAL 9006	597	417	380
1000	3383.500	Blue e	230V - 1- - 50/60 Hz	intérieure	IP54	Tole d'acier laquée	RAL 7035	597	417	475
1000	3383.540	Blue e	400V - 2- - 50/60 Hz	intérieure	IP54	Tole d'acier laquée	RAL 7035	597	417	475
1000	3383.600	Blue e	230V - 1- - 50/60 Hz	intérieure	IP54	Acier inoxydable	RAL 9006	597	417	475
1300	3185.730	Blue e+	100-240V - 1- - 50/60 Hz / 380-480V - 3- - 50/60 Hz	intérieure/extérieure sous abri	IP54	Tole d'acier laquée	RAL 7035	700	308	560
1500	3384500	Blue e	230V - 1- - 50/60 Hz	intérieure	IP54	Tole d'acier laquée	RAL 7035	597	417	475
1500	3384.540	Blue e	400V - 2- - 50/60 Hz	intérieure	IP54	Tole d'acier laquée	RAL 7035	597	417	475
1500	3384.600	Blue e	230V - 1- - 50/60 Hz	intérieure	IP54	Acier inoxydable	RAL 9006	597	417	475
2000	3385.500	Blue e	230V - 1- - 50/60 Hz	intérieure	IP54	Tole d'acier laquée	RAL 7035	597	417	475
2000	3385.540	Blue e	400V - 2- - 50/60 Hz	intérieure	IP54	Tole d'acier laquée	RAL 7035	597	417	475
2000	3385.600	Blue e	230V - 1- - 50/60 Hz	intérieure	IP54	Acier inoxydable	RAL 9006	597	417	475
2000	3385.640	Blue e	400V - 2- - 50/60 Hz	intérieure	IP54	Acier inoxydable	RAL 9006	597	417	475
3000	3386.540	Blue e	400V - 3- - 50 Hz / 460V - 3- - 60 Hz	intérieure	IP54	Tole d'acier laquée	RAL 7035	796	470	580
3000	3386.640	Blue e	400V - 3- - 50 Hz / 460V - 3- - 60 Hz	intérieure	IP54	Acier inoxydable	RAL 9006	796	470	580
3800	3387.540	Blue e	400V - 3- - 50 Hz / 460V - 3- - 60 Hz	intérieure	IP54	Tole d'acier laquée	RAL 7035	796	470	580
3800	3387.640	Blue e	400V - 3- - 50 Hz / 460V - 3- - 60 Hz	intérieure	IP54	Acier inoxydable	RAL 9006	796	470	580

Les avantages des climatiseurs pour armoires électriques Rittal



• **Réduction jusqu'à 80% de la consommation électrique** grâce à une optimisation des composants (climatiseurs Blue e) ou à une technologie hybride adjoignant un caloduc à un système frigorifique classique (climatiseurs Blue e+).

• **Mode économique** : le ventilateur interne fonctionne uniquement en cas de besoin (climatiseurs Blue e) ou un Inverter régule la vitesse de fonctionnement des ventilateurs et du compresseur de manière à délivrer la puissance frigorifique juste requise (climatiseurs Blue e+). **Les composants sont ainsi préservés et durent plus longtemps.**

• **3 positions de montage pour les climatiseurs latéraux** : encastré, semi encastré ou en saillie.



• **Régulateur électronique** : affichage permanent de la température intérieure, affichage individualisé des défauts, hystérésis réglable, fonctionnement maître-esclave, mode économique, report groupé ou individualisé des défauts... (climatiseurs Blue e).

• **Écran tactile** pour une utilisation intuitive (climatiseurs Blue e+).

• Prêt à être intégré dans le réseau informatique global de l'entreprise par l'intermédiaire d'une **interface IoT** (à commander en accessoires) pour effectuer à distance une supervision ou un changement de paramètres ou pour effectuer de la maintenance prédictive ou de la gestion énergétique à partir des données collectées.



• **L'évaporateur de condensats intégré de série** (sauf sur climatiseurs latéraux de puissance frigorifique < 1000 W et référence 3185.730) garantit une sécurité de fonctionnement accrue et réduit les coûts de maintenance.

• Les ailettes du condenseur bénéficient du **traitement RiNano, prévenant l'encrassement et la perte de rendement frigorifique.**



• **Réalisez vos bilans thermiques à l'aide du logiciel Therm** disponible gratuitement sur le site internet www.rittal.fr qui vous aidera à déterminer avec méthode et précision le climatiseur adapté à vos besoins.




Homologations	ACCESSOIRES							
	Contact de porte	Cartouches filtrantes standard 3P.	Cartouches filtrantes métalliques 1P.	Roulette de guidage VX25	Câble maître-esclave	Interface IoT	Goulotte de canalisation d'air pour climatiseurs de toit	Déflecteur d'air
UL/cUL-FTTA - EAC	4127.010	-	-	8618.420	3124.100	3124.300 + 3124.310	-	3213.320
UL/cUL-FTTA - EAC	4127.010	-	-	8618.420	3124.100	3124.300 + 3124.310	-	3213.320
UR/cUR - UL/cUL-FTTA - TÜV - CSA - EAC	4127.010	3286.400	3286.410	8618.420	3124.100	3124.300 + 3124.310	-	3213.320
UR/cUR - UL/cUL-FTTA - TÜV - CSA - EAC	4127.010	3286.400	3286.410	8618.420	3124.100	3124.300 + 3124.310	-	3213.320
UR/cUR - UL/cUL-FTTA - TÜV - CSA - EAC	4127.010	3286.400	3286.410	8618.420	3124.100	3124.300 + 3124.310	-	3213.320
UR/cUR - UL/cUL-FTTA - TÜV - CSA - EAC	4127.010	3286.400	3286.410	8618.420	3124.100	3124.300 + 3124.310	-	3213.320
UR/cUR - UL/cUL-FTTA - CSA - EAC	4127.010	-	-	8618.420	3124.100	3124.300 + 3124.310	-	3213.320
UR/cUR - UL/cUL-FTTA - CSA - EAC	4127.010	-	-	8618.420	3124.100	3124.300 + 3124.310	-	3213.320
UL/cUL - UL/cUL-FTTA - EAC	4127.010	3285.900	3285.910	8618.420	-	3124.300	-	-
UL/cUL - EAC	4127.010	3285.900	3285.910	8618.420	-	3124.300	-	-
UL/cUL - UL/cUL-FTTA - EAC	4127.010	3285.900	3285.910	8618.420	-	3124.300	-	-
UL/cUL - EAC	4127.010	3285.900	3285.910	8618.420	-	3124.300	-	-
UL/cUL - UL/cUL-FTTA - EAC	4127.010	3285.900	3285.910	8618.420	-	3124.300	-	-
UL/cUL - EAC	4127.010	3285.900	3285.910	8618.420	-	3124.300	-	-
UR/cUR - UL/cUL-FTTA - TÜV - CSA - EAC	4127.010	3286.500	3286.510	-	3124.100	3124.300 + 3124.310	3286.870	-
UR/cUR - UL/cUL-FTTA - TÜV - CSA - EAC	4127.010	3286.500	3286.510	-	3124.100	3124.300 + 3124.310	3286.870	-
UR/cUR - UL/cUL-FTTA - TÜV - EAC	4127.010	3286.500	3286.510	-	3124.100	3124.300 + 3124.310	3286.870	-
UR/cUR - UL/cUL-FTTA - TÜV - EAC	4127.010	3286.500	3286.510	-	3124.100	3124.300 + 3124.310	3286.870	-
UR/cUR - UL/cUL-FTTA - TÜV - CSA - EAC	4127.010	3286.500	3286.510	-	3124.100	3124.300 + 3124.310	3286.870	-
UR/cUR - UL/cUL-FTTA - TÜV - CSA - EAC	4127.010	3286.500	3286.510	-	3124.100	3124.300 + 3124.310	3286.870	-
UR/cUR - UL/cUL-FTTA - TÜV - CSA - EAC	4127.010	3286.500	3286.510	-	3124.100	3124.300 + 3124.310	3286.870	-
UR/cUR - UL/cUL-FTTA - TÜV - CSA - EAC	4127.010	3286.500	3286.510	-	3124.100	3124.300 + 3124.310	3286.870	-
UR/cUR - UL/cUL-FTTA - TÜV - CSA - EAC	4127.010	3286.500	3286.510	-	3124.100	3124.300 + 3124.310	3286.870	-
UR/cUR - UL/cUL-FTTA - TÜV - CSA - EAC	4127.010	3286.500	3286.510	-	3124.100	3124.300 + 3124.310	3286.870	-
UR/cUR - UL/cUL-FTTA - TÜV - CSA - EAC	4127.010	3286.500	3286.510	-	3124.100	3124.300 + 3124.310	3286.870	-
UR/cUR - UL/cUL-FTTA - TÜV - CSA - EAC	4127.010	3286.500	3286.510	-	3124.100	3124.300 + 3124.310	3286.870	-
UR/cUR - UL/cUL-FTTA - TÜV - CSA - EAC	4127.010	3286.500	3286.510	-	3124.100	3124.300 + 3124.310	3286.870	-
UR/cUR - UL/cUL-FTTA - TÜV - CSA - EAC	4127.010	3286.500	3286.510	-	3124.100	3124.300 + 3124.310	3286.870	-
UR/cUR - UL/cUL-FTTA - TÜV - CSA - EAC	4127.010	3286.500	3286.510	-	3124.100	3124.300 + 3124.310	3286.870	-
UR/cUR - UL/cUL-FTTA - TÜV - CSA - EAC	4127.010	3286.600	3286.610	-	3124.100	3124.300 + 3124.310	3286.970	-
UR/cUR - UL/cUL-FTTA - TÜV - CSA - EAC	4127.010	3286.600	3286.610	-	3124.100	3124.300 + 3124.310	3286.970	-
UR/cUR - UL/cUL-FTTA - TÜV - CSA - EAC	4127.010	3286.600	3286.610	-	3124.100	3124.300 + 3124.310	3286.970	-

Pour déterminer le climatiseur correspondant à vos besoins, il existe le logiciel Therm disponible gratuitement sur le site internet www.rittal.fr ou via l'application Rittal Therm

Ventilateurs à filtre TopTherm

La gamme de ventilateurs à filtre TopTherm allie performance (ventilation diagonale) et praticité (montage, connexion électrique et remplacement du filtre sans outil) pour votre plus grand bénéfice !

Références produits et choix d'accessoires

Débit d'air en m ³ /h 50 Hz	Références	Montage	Tension / Fréquence	Dimensions (en mm)			ACCESSOIRES		
				L	H	P	Filtre de sortie	Cartouches filtrantes standard 5P.	Cartouches filtrantes fines 5P.
									
pas de moteur	3138.000	Toit	-	400	133	400	3243.200	3174.100 (12P.)	-
20	3237.100	Paroi verticale	230V - 1~ - 50/60 Hz	116,5	116,5	59	3237.200	3321.700	-
20	3237.124	Paroi verticale	24V DC	116,5	116,5	59	3237.200	3321.700	-
55	3238.100	Paroi verticale	230V - 1~ - 50/60 Hz	148,5	148,5	74,5	3238.200	3322.700	3238.055
55	3238.124	Paroi verticale	24V DC	148,5	148,5	74,5	3238.200	3322.700	3238.055
105	3239.100	Paroi verticale	230V - 1~ - 50/60 Hz	204	204	114	3239.200	3171.100	3181.100
105	3239.124	Paroi verticale	24V DC	204	204	114	3239.200	3171.100	3181.100
180	3240.100	Paroi verticale	230V - 1~ - 50/60 Hz	255	255	132	3240.200	3172.100	3182.100
180	3240.124	Paroi verticale	24V DC	255	255	132	3240.200	3172.100	3182.100
230	3241.100	Paroi verticale	230V - 1~ - 50/60 Hz	255	255	132	3240.200	3172.100	3182.100
230	3241.124	Paroi verticale	24V DC	255	255	132	3240.200	3172.100	3182.100
500	3139.100	Toit	230V - 1~ - 50/60 Hz	400	133	400	3243.200	3174.100 (12P.)	-
550	3243.100	Paroi verticale	230V - 1~ - 50/60 Hz	323	323	143,5	3243.200	3173.100	3183.100
700	3244.100	Paroi verticale	230V - 1~ - 50/60 Hz	323	323	155,5	3243.200	3173.100	3183.100
700	3244.140	Paroi verticale	400V - 3~ - 50 Hz / 460V - 3~ - 60 Hz	323	323	155,5	3243.200	3173.100	3183.100
863	3140.140	Toit	400V - 3~ - 50/60 Hz / 460V - 3~ - 60 Hz	400	133	400	3243.200	3174.100 (12P.)	-
873	3140.100	Toit	230V - 1~ - 50/60 Hz	400	133	400	3243.200	3174.100 (12P.)	-
900	3245.500	Paroi verticale	200-240V - 1~ - 50/60 Hz	323	323	155,5	3243.200	3173.100	3183.100
1069	3140.500	Toit	230V - 1~ - 50/60 Hz	400	133	400	3243.200	3174.100 (12P.)	-

Résistances chauffantes

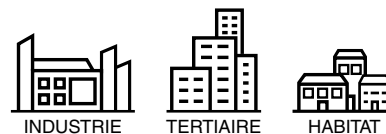
Les résistances chauffantes sont particulièrement utiles pour éviter toute condensation à l'intérieur des armoires électriques en particulier lorsqu'elles sont implantées dans des environnements froids ou très humides. Couplées à un thermostat ou un hygromètre, elles maintiennent la température souhaitée au-dessus du point de rosée. La large gamme (de 10W à 800W) que propose Rittal dispose d'une fiabilité à toute épreuve et d'une faible consommation qui sauront vous satisfaire.

Équipement standard

- Ventilateur à filtre prêt à être raccordé, livré avec une cartouche filtrante

Couleur

- RAL 7035



Indices de protection

- IP 54 (avec cartouche filtrante standard)
- IP 55 (avec cartouche filtrante fine)
- IP 56 (avec capot de protection contre les jets d'eau)

Certifications internationales

UR/cUR

CSA

UL/cUL-FTTA

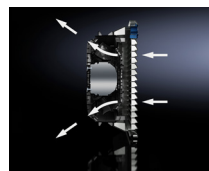
EAC

CCC (uniquement ventilateurs pour parois verticales)

TÜV (uniquement ventilateurs de toit)

ACCESSOIRES				
Capot de protection IP56	Thermostat	Hygrostat	Régulateur de la vitesse de rotation	Obturbateurs
-	-	-	-	-
3237.080	3110.000	3118.000	3120.200	3237.020
3237.080	3110.000	3118.000	3120.200	3237.020
3238.080	3110.000	3118.000	3120.200	3238.020
3238.080	3110.000	3118.000	3120.200	3238.020
3239.080	3110.000	3118.000	3120.200	3239.020
3239.080	3110.000	3118.000	3120.200	3239.020
3240.080	3110.000	3118.000	3120.200	3240.020
3240.080	3110.000	3118.000	3120.200	3240.020
3240.080	3110.000	3118.000	3120.200	3240.020
3240.080	3110.000	3118.000	3120.200	3240.020
-	3110.000	3118.000	-	-
3243.080	3110.000	3118.000	3120.200	3243.020
3243.080	3110.000	3118.000	3120.200	3243.020
3243.080	3110.000	3118.000	3120.200	3243.020
-	3110.000	3118.000	-	-
-	3110.000	3118.000	-	-
3245.080	3110.000	3118.000	3235.450	3243.020
-	3110.000	3118.000	3235.450	-

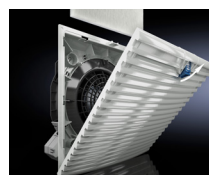
Les avantages des ventilateurs à filtre TopTherm



- **Ventilation diagonale** - pour un débit constant - moins d'entretien car meilleure résistance à la pression - répartition égale et régulière de l'air dans l'armoire électrique.



- **Manipulation sans outil** - installation - connexion électrique - inversion du sens du soufflage - remplacement des filtres.



- Large plage de débits d'air disponibles allant de 20 m³/h à 900 m³/h.
- Aussi disponibles en version CEM ou avec moteur EC.
- Faible profondeur d'installation.
- A coupler à un thermostat ou à un hygrostat.

Pour déterminer le ventilateur correspondant à vos besoins, il existe le logiciel Therm disponible gratuitement sur le site internet www.rittal.fr ou via l'application Rittal Therm

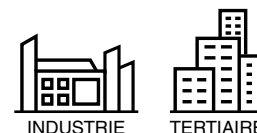
Références produits et choix d'accessoires

Puissance calorifique Température ambiante 10°C / 50 Hz	Références	Tension / Fréquence	Dimensions (en mm)			ACCESSOIRES	
			L	H	P	Thermostat	Hygrostat
8W	3105.310	110-240V - 1~ - 50/60 Hz	45	120	46	3110.000	3118.000
18W	3105.320	110-240V - 1~ - 50/60 Hz	45	120	46	3110.000	3118.000
23W	3105.330	110-240V - 1~ - 50/60 Hz	64	155	56	3110.000	3118.000
49W	3105.340	110-240V - 1~ - 50/60 Hz	64	155	56	3110.000	3118.000
63W	3105.350	110-240V - 1~ - 50/60 Hz	64	230	56	3110.000	3118.000
86W	3105.360	110-240V - 1~ - 50/60 Hz	90	165	75	3110.000	3118.000
130W	3105.370	110-240V - 1~ - 50/60 Hz	90	180	75	3110.000	3118.000
250W	3105.380	230V - 1~ - 50/60 Hz	103	200	103	3110.000	3118.000
400W	3105.390	230V - 1~ - 50/60 Hz	103	200	103	3110.000	3118.000
800W	3105.400	230V - 1~ - 50/60 Hz	103	200	103	3110.000	3118.000

Certifications internationales

UR/cUR
 EAC

CSA



Les avantages des résistances chauffantes Rittal

- **Technologie PTC économe en électricité** produisant une chaleur autorégulée constante.
- Design optimisé grâce à la CFD (dynamique des fluides assistée par ordinateur) pour une **meilleure diffusion calorifique**.
- Compacité --> excellent rapport taille/puissance calorifique.
- **2 possibilités de montage** : montage rapide par enclenchement sur rail DIN 35 mm ou montage direct sur plaque de montage.
- Raccordement électrique rapide par bornier - **pas de temps perdu pour le câblage**.

Rittal – The System.

Faster – better – everywhere.

- Habillage électrique
- Distribution de courant
- Climatisation
- Infrastructures IT
- Logiciels & Services

Rittal SAS

13 boulevard du Mont d'Est
93160 NOISY LE GRAND
Tél : 01 79 95 17 00
Fax : 01 79 95 16 90
Email : info@rittal.fr - www.rittal.fr

Rittal Agence

142 route d'Heyrieux
69800 SAINT-PRIEST
Tél : 04 72 23 12 70

Votre distributeur

01/2021

HABILAGE ELECTRIQUE

DISTRIBUTION DE COURANT

CLIMATISATION

INFRASTRUCTURES IT

LOGICIELS & SERVICES

