



Opération Exclusive

# L'éclairage en folie !

**du 5 janvier au 27 février 2026**

Offre valable sur vos conditions d'achats habituelles, pour les professionnels hors affaires et marchés, hors clients grands comptes nationaux. Offre valable dans la limite des stocks disponibles sur une sélection de produits avec du gratuit et non cumulable avec d'autres promotions commerciales en cours.

# Spots en folie ! Offres gratuités



**SLV**

**10+2**



## UNIVERSAL DOWNLIGHT MOVE

Spot encastré CCT **2700/3000/4000/6500K**, 38°, IRC90, **variable** (fin de phase), ressorts bloquants (anti-pincement) - Colerette non inclus (réf. à rajouter). **8W, 680 lm en 4000K, 38°**

Réf. : 1008065

Code : 08208329234

## COLLERETTE RONDE

Cache UNIVERSAL downlight, rond, IP65



Blanche

Réf. : 1008068

Code : 08208329232

Noire

1008067

08208329232

## COLLERETTE CARRÉE

Cache UNIVERSAL downlight, carrée blanche IP65



Réf. : 1008095

Code : 08208329275



**9+1**

INDIGO  
LIGHTING

## BORA RDX EVO

Spot encastré rond orientable 4 en 1 IP65. **2700K, 3000K, 4000K ou 6000K** au choix via un interrupteur sur le convertisseur. Fixation par ressorts. Peut être recouvert par un isolant déroulé ou soufflé. Convertisseur **dimnable** déporté fourni.

**7W, 800 lm, 60°**

Réf. : D055230

Code : 08271337265



**9+1**

INDIGO  
LIGHTING

## ALEX RDX

Spot encastré rond orientable 4 en 1. **2700K, 3000K, 4000K ou 6500K** au choix via un interrupteur sur le convertisseur. Fixation par ressorts. Peut être recouvert par un isolant déroulé ou soufflé, convertisseur compris. Double bornier automatique. Convertisseur **dimnable** déporté fourni. **6W, 700 lm, 60°**

Réf. : D053330

Code : 02714336757



**8+2**

EURO  
POLE  
SOLUTIONS  
LUMIERES

## BE BETTER

Spot - 1/4 de tour rond fixe, blanc, classe II, IP20, GU10 (lampe non fournie)

Réf. : 2400

Code : 00584002400



**9+1**

INDIGO  
LIGHTING

## BORA RDH EVO

Spot encastré rond fixe 4 en 1 IP65. **2700K, 3000K, 4000K ou 6000K** au choix via un interrupteur sur le convertisseur. Fixation par ressorts. Peut être recouvert par un isolant déroulé ou soufflé. Convertisseur **dimnable** déporté fourni.

**7W, 800 lm, 60°**

Réf. : D055330

Code : 08271337267



**4+1**

EURO  
POLE  
SOLUTIONS  
LUMIERES

## LED'UP UNIVERSAL BLUETOOTH MESH

Encastré BLUETOOTH MESH rond orientable, blanc mat, TW, IRC90, optique **60°**, 230VAC/27VDC. Classe II/III, IP65, RE2020.

**6W, 600 lm, 2700-6500K, pilotable via application**

Réf. : 57017

Code : 00584057017



**9+1**

EURO  
POLE  
SOLUTIONS  
LUMIERES

## LED'UP UNIVERSAL SWITCH II

Encastré int. LED'UP UNIVERSAL SWITCH II rond orientable, blanc mat, IRC90, 6W, 500/525/600lm, 230VAC. Classe II/III, IP65/IP50, RE2020. Compatible tout isolant selon les normes NF EN 60598-1 et NF C 15-100-1. **Dimmable. 6W, 600 lm, 2700/3000/4000K.**

Réf. : 57016C

Code : 00584212204



9+1



#### ASPEN

Encastré IP20/65, recouvrable tout isolant, aluminium blanc, fixe, alimentation intégrée LED 5,5W 500lm, température de couleur réglable 3000/4000K (CCT), **dimnable** par coupure de phase, 25000h  
**5,5W, 500 lm, 3000/4000K**

Réf. : 50747

Code : 00058050747



9+1



#### EDOS

Spot encastré rond basculant CCT 2700/3000/4000K, IP65, Vol.1, RE2020, **dimnable** Triac, driver séparé avec bornier repiquable.  
**6W, 600 lm, 2700/3000/4000K**

Réf. : 11060

Code : 00058011060



9+1



#### FLINT SENSOR

Spot encastré recouvrable et compatible RE2020 IP20/65 3CCT **27000-3000-4000K** 50° avec détecteur PIR intégré réglable sur la collerette.  
**6W, 560 lm, détection PIR**

Réf. : 11063

Code : 00058011063



9+1



#### AQUAFLAT CCT

Encastré CCT **2700/3000/4000K**, IP65 vol. 2 recouvrable, fixe, blanc.  
**6W, 540lm**

Réf. : 51550

Code : 00058051550



9+1



#### MI6

Encastré LED intégrée IP20, corps en alu blanc, connexion sans outil et repiquable jusqu'à 10 appareils.

**5,5W, 3000K, 450lm**

Réf. : 50619

Code : 00058050619

**5,5W, 4000K, 450lm**

Réf. : 50620

Code : 00058050620



4+1



#### SPOT CBO ADJ

Spot BBC **orientable**  $\pm 17^\circ$ , colerette Alu Blanc. Classe II, 100lm/W, 40000h L70, IRC>90, IP65. Sélection de puissance (4W/6W) et de temp. de couleur, **gradable**. Recouvrable par isolant. Joint étanche. Volume 1 SdB. Ø81x44mm. Garantie 5 ans.

**6W, 600 lm**

Réf. : 845091

Code : 07074584509



4+1



#### SPOT CBO FIX

Spot BBC **fixe**, colerette Alu Blanc. Classe II, 100lm/W, 40000h L70, IRC>90, IP65. Sélection de puissance (4W/6W) et de temp. de couleur, **gradable** (découpage). Recouvrable par isolant. Joint étanche. Volume 1 SdB. Ø81x44mm. Garantie 5 ans.

**6W, 600 lm**

Réf. : 845077

Code : 07074584507



**7+1****PHILIPS****LEDINAIRE SPOT ALL IN**

Spot orientable multi CCT

**2700/3000/4000K**, IP65, **gradable**,  
recouvrable, diam. enc. 68 mm.

6W, 550 lm, blanc

**Réf. : 208865****Code : 05204208865**

6W, 550 lm, noir

**Réf. : 208889****Code : 05204208889**Délai sur  
demande**3+1****PHILIPS****CORELINE SPOT LED D68 RS156**CoreLine Spot LED D68 RS156 Orient.  
dim 36D IP44 50000h L70 Blanc.

7W, 650 lm, 3000K

**Réf. : 940796****Code : 05204940796**

7W, 650 lm, 4000K

**Réf. : 940819****Code : 05204940819**

13W, 1200 lm, 3000K

**Réf. : 940895****Code : 05204940895**

13W, 1200 lm, 4000K

**Réf. : 940918****Code : 05204940918**

# Etanches en folie !

## Offres gratuités

**PHILIPS****9+1**

Offre palette 95+13

**CORELINE ETANCHE**WT120C IP65 IK08 100.000h L70.  
140 lm/W.

1200mm 4000 lm, 4000K

**Réf. : 840480****Code : 05204184048**

1500mm 6000 lm, 4000K

**Réf. : 840497****Code : 05204184049****PHILIPS****9+1**

Offre palette 95+13

**LEDINAIRE ALL IN**

WT065C IP65, IK08, 50.000L75.

1200mm 2900-4800 lm, 4000K

**Réf. : 500235****Code : 05204500235****9+1**

Offre palette 129+15

1500mm 4100-6800 lm, 4000K

**Réf. : 500242****Code : 05204500242**Délai sur  
demande**3+1****PHILIPS****LEDINAIRE ETANCHE ECOSSET**WT075C EcoSet, solution sans fil  
plug and play, IP65 50.000h L70.**1200mm. 4000K, 4800 lm.****Réf. : 750364****Code : 05204975036****ACCESSOIRES****PHILIPS****DETECTEUR ECOSSET**Décteur MW présence et  
luminosité**Réf. : 752290****Code : 05204975229**

**9+1****PHILIPS****LEDINAIRE**

WT060C IP66 IK08 50000h L70.

600 mm. 1800 lm, 4000K

**Réf. : 360072****Code : 05204360072****9+1****Offre palette 170+22**

1200 mm. 3600 lm, 4000K

**Réf. : 360102****Code : 05204360102****9+1****Offre palette 170+22**

1500 mm. 5600 lm, 4000K

**Réf. : 360126****Code : 05204360126****Délai sur demande****7+1****PHILIPS****CORELINE ETANCHE DETECTEUR**

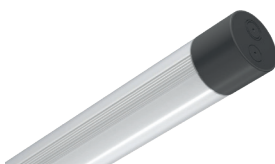
WT120C G2 MDU IP65 IK08

100.000h L70. 1500 mm

45W, 6000 lm, 4000K

**Réf. : 962753****Code : 05204962753**

61W, 8000lm, 4000K

**Réf. : 962869****Code : 05204962869****9+1****TUGRA**

Etanche tubulaire IP66, IK10

1500 mm. 48W, 8000 lm, 4000K

**Réf. : 8052940****Code : 00165902607****9+1****Offre palette 85+15****2315 G4 Etanche**Etanche **traversant** multi couleurs et multiflux, IP65, IK091200mm. 2600/3800 lm, 4000/6500K, **traversant****Réf. : 8427640****Code : 00165293717**1500mm. 3800/5500 lm, 4000/6500K, **traversant****Réf. : 8427740****Code : 00165293718****9+1****2315 G4 Etanche**

Etanche multi couleurs et multiflux, IP65, IK08

1200mm. 2600/3800 lm, 4000/6500K

**Réf. : 8427440****Code : 00165293715**

1500mm. 3800/5500 lm, 4000/6500K

**Réf. : 8427540****Code : 00165293716**



**8+1**

**THORN**  
ECO

### **JULIE FLEX**

IP65, IK08, 74.000 h L70.

1200mm. 4200 lm, 4000K

**Réf. : 96700011**

**Code : 00019708254**

1500mm. 6300 lm, 4000K

**Réf. : 96700015**

**Code : 00019708258**



**10+1**

**THORN**  
LIGHTING

### **AQUAFORCE**

IP66, IK08

1200mm. 29,7W, 4300 lm, 4000K

**Réf. : 96636061**

**Code : 00019621138**

1500mm. 43,6W, 6130 lm, 4000K

**Réf. : 96636062**

**Code : 00019704700**



**8+1**

**THORN**  
ECO

### **LUCY**

IP66, IK08, 74.000h L70.

1200mm. 4000 lm, 4000K

**Réf. : 96630332**

**Code : 00019942500**

1500mm. 6000 lm, 4000K

**Réf. : 96630333**

**Code : 00019942501**



**8+1**

**LEDVANCE**

### **DP FLEX TH**

Étanche traversant multiflux IP66, IK08, Everloop alimentation et source led remplaçables

1200 mm. 19-34W, 3100-5600 lm, **4000K**

**Réf. : 440601**

**Code : 07074444060**

1500 mm. 23-42W, 3700-6900 lm, **4000K**

**Réf. : 440663**

**Code : 07074444066**

1500 mm. 23-42W, 3700-6900 lm, **6500K**

**Réf. : 440687**

**Code : 07074444068**



**7+1**

**SYLVANIA**

### **START WATERPROFF SLIM**

WT120C G2 MDU IP65 IK08

100.000h L70. 1500 mm

IP66. 1200 mm. 17/34W, 2300/4650 lm, 4000K

**Réf. : 0046426**

**Code : 00021846426**

IP67. 1500 mm. 26/52W, 3800/7300 lm, 4000K

**Réf. : 0046427**

**Code : 00021846427**



**7+1**

**LEDVANCE**

### **DP COMPACT**

IP66, IK08 75.000 h L70.

1200mm. 2600-3960 lm, 4000K

**Réf. : 740914**

**Code : 07074574091**

1500 mm. 4200 - 6100 lm, 4000K

**Réf. : 740938**

**Code : 07074574093**



# Armatures en folie !

Offres  
gratuités



**4+1**

**PHILIPS**

## CORELINE ARMATURE

BY121P IP66 IK08 100.000 h L70  
150W, 4000K, 30.000 lm

Réf. : 306449

Code : 05204330644



**9+1**

**PHILIPS**

## LEDINAIRE ARMATURE ALL IN

BY030P multiCCT 4000/5000/6500K  
multiflux IP65, IK07, 50.000h L80.  
100/145/195W, 15.000/22.000/  
28.000 lm

Réf. : 758971

Code : 00008758971

## ACCESSOIRES



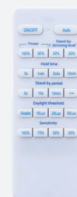
**PHILIPS**

## CAPTEUR PRESENCE LUMINOSITE

Ledinaire Armature All In

Réf. : 753839

Code : 05204975383



**PHILIPS**

## TELECOMMANDE PARAMETRAGE CAPTEUR Ledinaire Armature All In

Réf. : 756779

Code : 05204975677



**9+1**

**TRI LUX**  
SIMPLIFY YOUR LIGHT

## 2380 G4

Armature industrielle multiCCT  
4000/6500K, multiflux, IP65, IK08,  
50.000h L70

20.000-30.000 lm

Réf. : 9828540

Code : 00165207401

12.000- 20.000 lm

Réf. : 9828440

Code : 00165000723

## ACCESSOIRES



**TRI LUX**  
SIMPLIFY YOUR LIGHT

## 2380 SENSOR

Détecteur de mouvement HF pour  
armature 2380

Réf. : 9828600

Code : 00165207402



**TRI LUX**  
SIMPLIFY YOUR LIGHT

## 2380 SENSOR RMC

Télécommande IR pour réglages des  
paramètres fonctionnels du capteur  
HF.

Réf. : 9828700

Code : 00165207403





Retrouvez notre réseau d'agences sur  
**sonepar.fr**



**Sonepar France**

20 Quai du Point du Jour 92100 Boulogne-Billancourt  
R.C.S. Nanterre 326 769 379  
Création : Sonepar France

